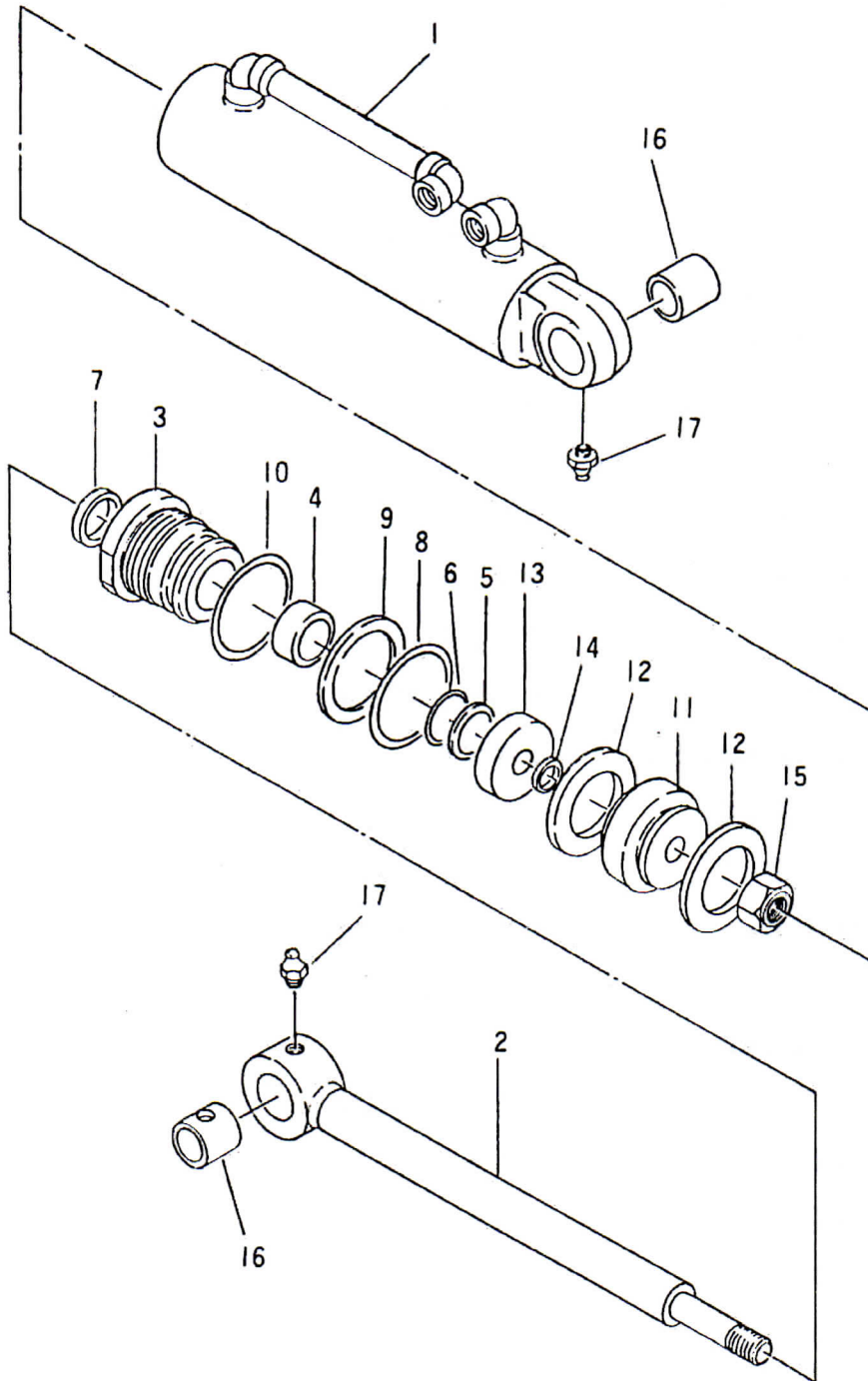




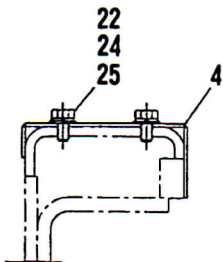
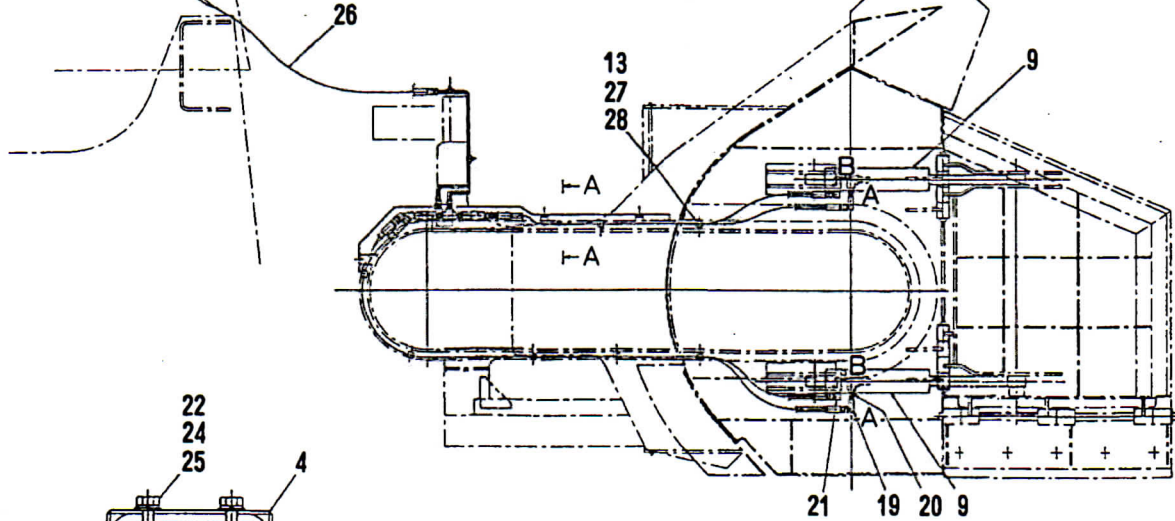
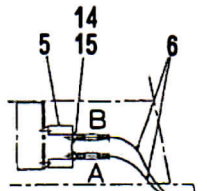
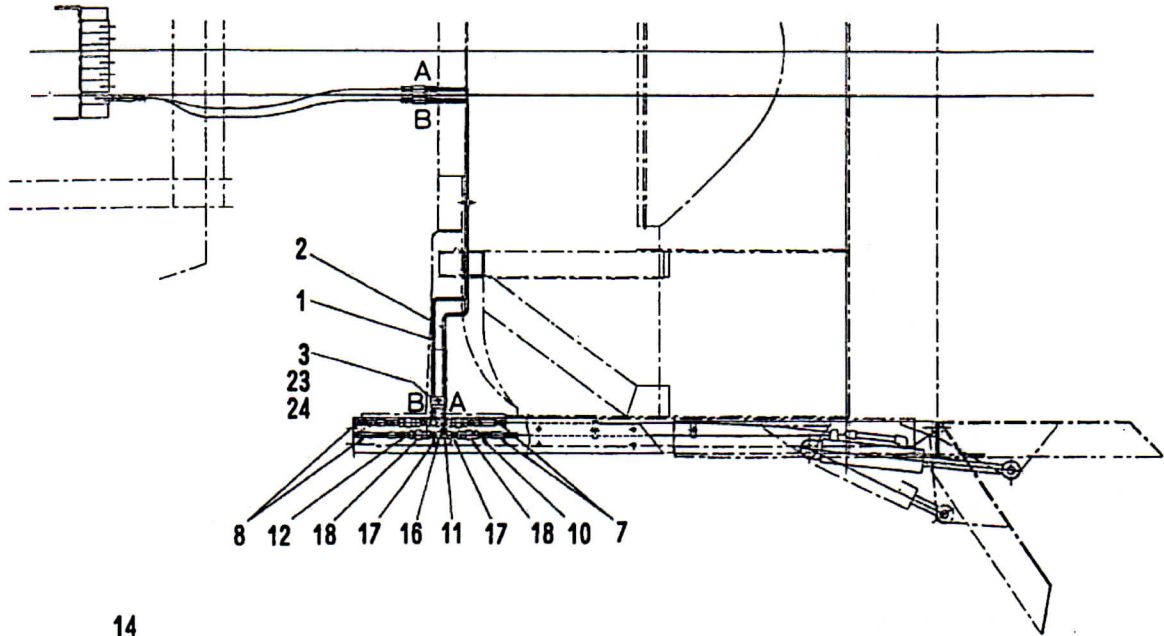
9-27 サイドウイングシリンダ		適用号機	305~		
図解番号	部品番号	部品名称	数量	互換性	摘要
1~17	1C-HC-01345-01-00-①	シリンダAss'y	1		
1	1C-HC-01345-01-00-1	シリンダチューブAss'y	1		
2	1C-HC-01345-00-00-2	ピストンロッドAss'y	1		
3	1C-HC-01343-00-06	シリンダヘッド	1		
4	DU3030	ロットブッシュ	1		
5	2I-SKY-30	ロットパッキン	1		
6	2I-TC-SKY-30	バックアップリング	1		
7	2I-SDR-30	ダストシール	1		
8	GRBG55NJ	Oリング	1		
9	GB3BG55NJ	バックアップリング	1		
10	GRBG60NJ	Oリング	1		
11	1C-HC-01342-00-09	ピストン	1		
12	2M-UHS50	ピストンパッキン	2		
13	1C-HC-01342-00-10	パッキンホルダ	1		
14	GRBP20NJ	Oリング	1		
15	90-M20×P1.5	Uナット	1		
16	1C-HC-01343-00-07	ピンブッシュ	2		
17	LGS02	グリスニップル	1		

9-27 サイドウイングシリンダ



9-26 作業油圧配管 (サイドウイング)		適用号機	305 ~		
図解番号	部品番号	部品名称	数量	互換性	摘要
1 ~27	090-0970-000	作業油圧配管Ass'y	1		
1	092-2330-000	パイプ (1)	1		
2	092-2340-000	パイプ (2)	1		
3	094-0370-001	パイプクランプ	3		
4	092-2180-000	カバー	1		
5	K-4890-000	コントロールバルブ	1		
6	H05053041400P	ホース	2		
7	H05053041230G	ホース	2		
8	H05053042100G	ホース	2		
9	1C-HC-01345-01-00-①	シリンダ	2		
10	HA1004	アダプタ	2		
11	HA1404	アダプタ	2		
12	HA1504	アダプタ	2		
13	CC0432	コーティングクランプ	7		
14	2L-BUP-3/4×1/4	アダプタ	2		
15	HNL0720400	ティー	2		
16	HNL0220400	ニップル	4		
17	SM040422	セルフシーリングカップリング	4		
18	2P-9034-04	オスロング90° エルボ	2		
19	HNL0620604	ブッシング	2		
20	2P-1034-04-06	オス90° エルボ	2		
21	SBH14080151	ボルト	10		
22	SNH140810	ナット	3		
23	WS208	スプリングワッシャ	13		
24	WP108	平座金	10		
25	78-CV200	結束バンド	1		
26	SNH141010	ナット	7		
27	WS210	スプリングワッシャ	7		

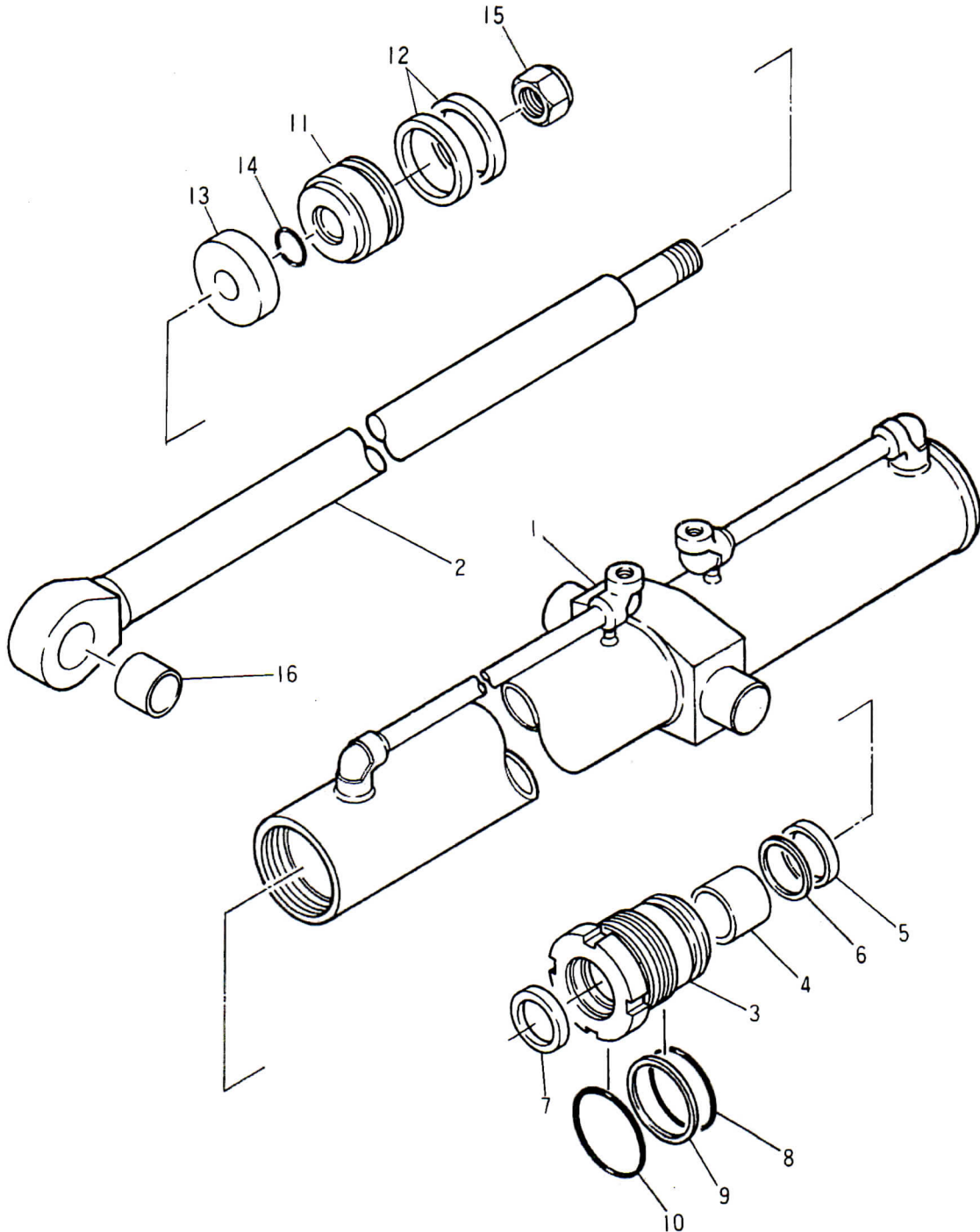
9-26 作業油圧配管 (サイドウイング)



★印は非販売部品です。各々のAss'yにて御注文下さい。

9-25 伸縮・起倒シリンダ (シュートF形)		適用号機	494 ~		
図解番号	部品番号	部品名称	数量	互換性	摘要
1 ~16	1C-HC-07965-00-00	シリンダAss'y	1		
1	1C-HC-07965-00-01	シリンダチューブAss'y	1		
2	1C-HC-07965-00-02	ピストンロッドAss'y	1		
3	1C-HC-01342-00-08	シリンダヘッド	1		
4	DU3530	ロットブッシュ	1		
5	2I-SKY-35	ロットパッキン	1		
6	2I-TC-SKY-35	バックアップリング	1		
7	2I-SDR-35	ダストシール	1		
8	GRBG55	Oリング	1		
9	GB3BG55	バックアップリング	1		
10	GRBG60	Oリング	1		
11	1C-HC-01342-00-09	ピストン	1		
12	2I-SKY-50	ピストンパッキン	2		
13	1C-HC-01342-00-10	パッキンホルダ	1		
14	GRBP20	Oリング	1		
15	90-M20×1.5	Uナット	1		
16	DU3040	ピンブッシュ	1		
5 ~10 12.14	1C-07965-00-80	シールキット	1		

9-25 伸縮・起倒シリンダ (シュートF形)



★印は非販売部品です。各々のAss'yにて御注文下さい。

9-24- ⑤

9-24 作業油圧配管 (シュートF形)

適用号機

494 ~

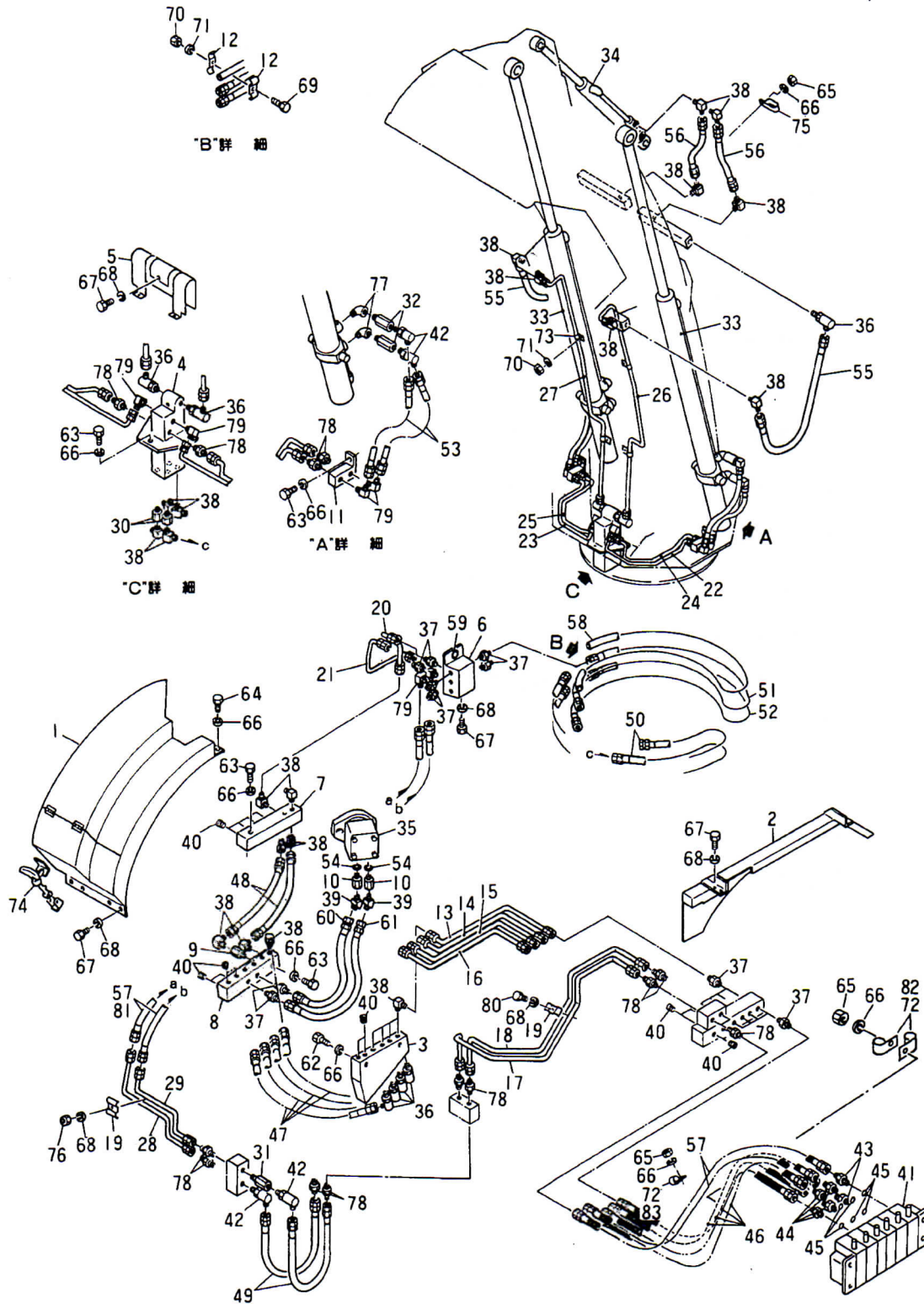
図解番号	部品番号	部品名称	数量	互換性	摘要
78	HA1006	アダプタ	16		
79	HA1406	アダプタ	8		
80	SBH14080251	ボルト	2		
81	H05053061400S	ホース	2		510~
82	CC0438	コーティングクランプ	2		695~
83	77-595327-4700	コーティングクランプ	1		695~

9-24 作業油圧配管 (シュートF形)		適用号機	494 ~		
図解番号	部品番号	部品名称	数量	互換性	摘要
52	H05053041530S	ホース	1		
53	H05053060430G	ホース	4		
54	20-ARP568-910	Oリング	2		
55	H05053041150G	ホース	2		
56	H05053040550G	ホース	2		
57	H05053061300S	ホース	4		494~509
57	H05053061300S	ホース	2	← A ←	510~694
57	H05053061300P	ホース	2		695~
58	H00003041430S	ホース	1		
59	70-K-69	グロメット	1		
60	H05053040240S	ホース	1		
61	H05053040260S	ホース	1		
62	SBH14100351	ボルト	2		
63	SBH14100201	ボルト	9		
64	SBH14100151	ボルト	2		
65	SNH141010	ナット	4		
66	WS210	スプリングワッシャ	17		
67	SBH14080151	ボルト	13		
68	WS208	スプリングワッシャ	16		
69	SBH14060301	ボルト	2		
70	SNH140610	ナット	6		
71	WS206	スプリングワッシャ	6		
72	CC0446	コーティングクランプ	3		494~694
73	CC0108	コーティングクランプ	4		
74	91-27-115	ボンネットキャッチAss'y	2		
75	CC0431	コーティングクランプ	1		
76	SNH140810	ナット	1		
77	HNL0520400	メスオスエルボ	4		

9-24 作業油圧配管 (シュートF形)		適用号機	494~		
図解番号	部品番号	部品名称	数量	互換性	摘要
25	093-4180-000	パイプ	1		
26	092-1290-000	パイプ	1		
27	092-1280-000	パイプ	1		
28	093-4350-000	パイプ	1		
29	093-4360-000	パイプ	1		
30	094-3830-001	アダプタ	2		
31	094-3840-001	アダプタ	1		
32	094-3850-001	アダプタ	4		
33	1C-HC-07965-00-00	シリンダ	2		
34	1C-HC-07953-00-00	シリンダ	1		
35	1A-CR-04-2S0-30-JA	モータ	1		
36	JLKC04	スィベルジョイント	8		
37	HA1004	アダプタ	16		
38	HA1404	アダプタ	26		
39	HA1504	アダプタ	2		
40	SPB04	プラグ	20		
41	12-21060-33032-155-◎	コントロールバルブ	1		
42	JLKC06	スィベルジョイント	6		
43	2L-BUP-3/4×3/8	アダプタ	2		
44	2L-BUP-3/4×1/4	アダプタ	4		
45	20-ARP568-908	リング	6		
46	H05053041250S	ホース	4	←┐ └─┘ A	494~694
46	H05053041250P	ホース	4	←┐ └─┘	695~
47	H05053040650G	ホース	4		
48	H05053040750S	ホース	2		
49	H05053060750G	ホース	2		
50	H05053041850S	ホース	2		
51	H05053041500S	ホース	1		

9-24 作業油圧配管 (シュートF形)		適用号機	494~		
図解番号	部品番号	部品名称	数量	互換性	摘要
1~80	090-0510-000	作業油圧配管Ass'y	1	←┐ A ←┐ D ←┐	494~509
1~81	090-0510-100	作業油圧配管Ass'y	1		510~694
1~83	090-0511-000	作業油圧配管Ass'y	1		695~
=====091-0600-000=====保護カバー=====					
1	091-0600-000	保護カバー	1		
2	092-1030-000	保護カバー	1		
3	092-0550-001	ブロック	1		
4	093-4380-000	ブロック	1		
5	093-4220-001	カバー	1		
6	093-4370-000	ブロック	1		
7	093-1651-001	ブロック	1		
8	093-0190-001	配管金具	1		
9	094-0360-001	アダプタ	1		
10	094-0350-001	アダプタ	2		
11	094-3820-000	配管ブロック	2		
12	094-2681-001	クランプ	4		
13	093-3601-000	パイプ	1		
14	093-3611-000	パイプ	1		
15	093-3621-000	パイプ	1		
16	093-3631-000	パイプ	1		
17	093-4390-000	パイプ	1		
18	093-4400-000	パイプ	1		
19	094-2890-001	クランプ	3		
20	093-2870-000	パイプ	1		
21	093-2141-000	パイプ	1		
22	093-4210-000	パイプ	1		
23	093-4200-000	パイプ	1		
24	093-4190-000	パイプ	1		

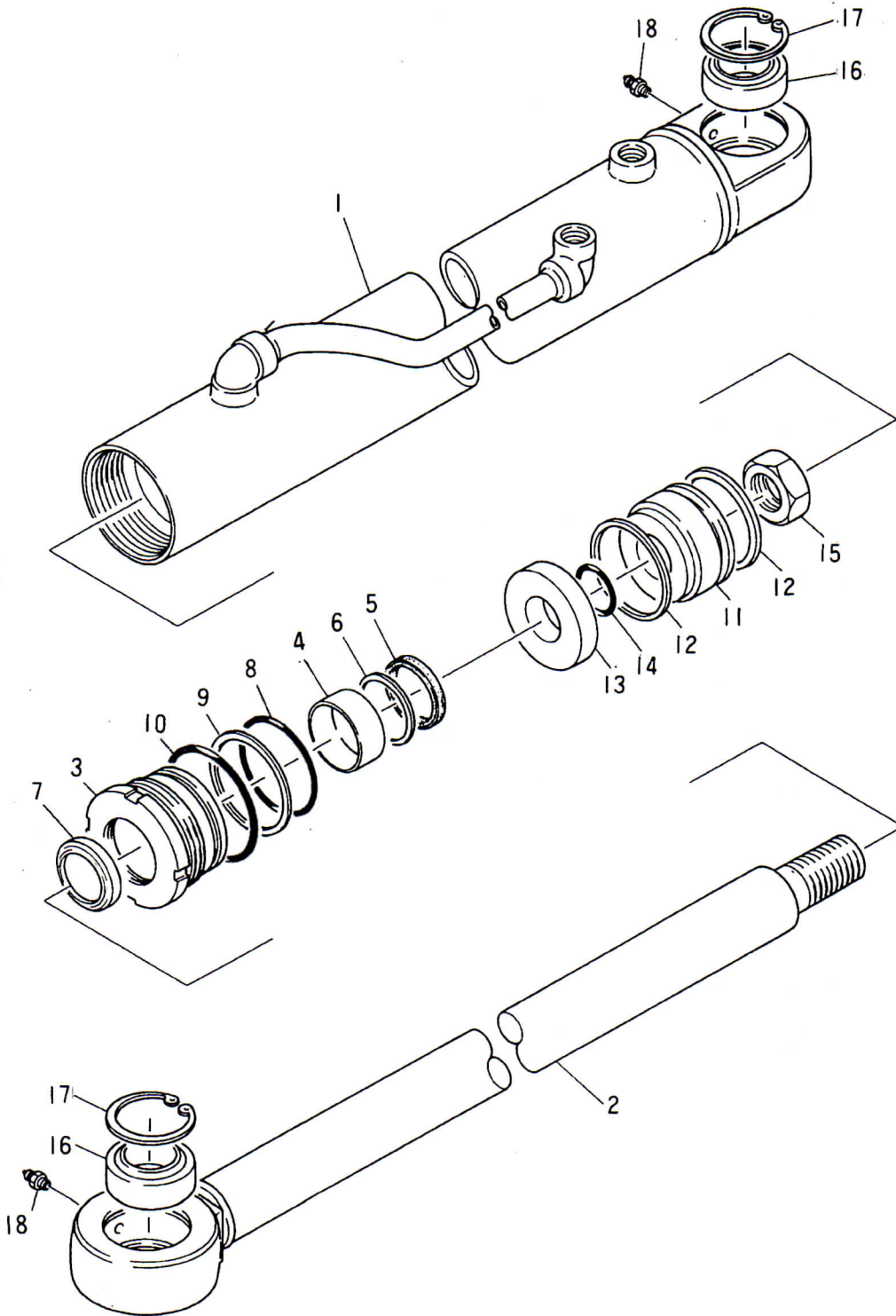
9-24 作業油圧配管 (シュートF形)



★印は非販売部品です。各々のAss'yにて御注文下さい。

9-23 折りたたみ式雪切りシリンダ		適用号機	305~		
図解番号	部品番号	部品名称	数量	互換性	摘要
1~18	1C-HC-07934-00-00	シリンダAss'y	1		
1	1C-HC-07934-00-01	シリンダチューブAss'y	1		
2	1C-HC-07934-00-02	ピストンロッドAss'y	1		
3	1C-HC-01342-00-08	シリンダヘッド	1		
4	DU3530	ロッドブッシュ	1		
5	2I-SKY-35	ロッドパッキン	1		
6	2I-TC-SKY-35	バックアップリング	1		
7	2I-SDR-35	ダストシール	1		
8	GRBG55NJ	Oリング	1		
9	GB3BG55NJ	バックアップリング	1		
10	GRAG60NJ	Oリング	1		
11	1C-HC-01342-00-09	ピストン	1		
12	2I-SKY-50	ピストンパッキン	2		
13	1C-HC-01342-00-10	パッキンホルダ	1		
14	GRBP20NJ	Oリング	1		
15	90-M20×P1.5	Uナット	1		
16	55-SA4-35B	球面ブッシュ	2		
17	KRHA55	スナップリング	2		
18	LGS02	グリスニップル	2		

9-23 折たたみ式雪切りシリンダ

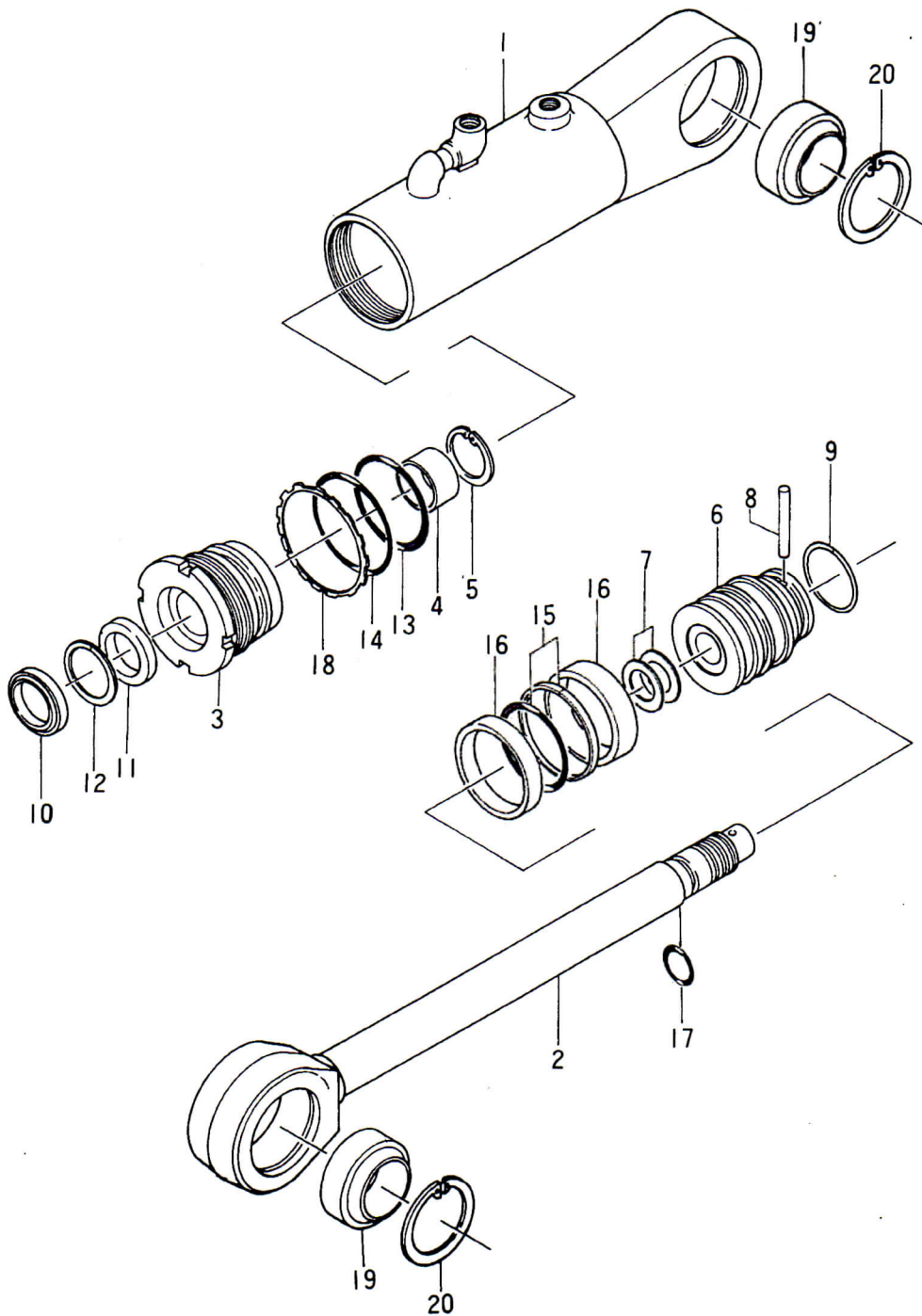


9

★印は非販売部品です。各々のASS'Yにて御注文下さい。

9-22 チップバックシリンダ		適用号機	305~		
図解番号	部品番号	部品名称	数量	互換性	摘要
1~20	12-30265-57200	シリンダAss'y	1		
1	12-30267-57201	シリンダチューブ	1		
2	12-30267-57203	ピストンロッドAss'y	1		
3	12-30256-87106	シリンダヘッド	1		
4	12-30131-03504	ブッシュ	1		
5	12-30141-35003	スナップリング	1		
6	12-30221-75008	ピストン	1		
7	12-30303-27003	シムセット	1		
8	12-30411-91020	ピン	1		
9	12-30141-50004	スナップリング	1		
10	12-30191-35026	ワイパーリング	1		
11	12-30961-03512	Uリング	1		
12	12-30921-35012	バックアップリング	1		
13	12-95112-06500	Oリング	1		GRBP65NJ
14	12-95122-07500	Oリング	1		GRBG75NJ
15	12-30983-75001	シーリングAss'y	1		
16	12-30181-75013	スライドリング	2		
17	12-95112-02200	Oリング	1		GRBP22NJ
18	12-30361-08001	ロックワッシャ	1		
19	12-30431-45001	スフェリカルベアリング	2		
20	12-94721-68251	スナップリング	2		KRH68
10~15	12-30265-57200-99	インナーパーツキット	1		

9-22 チップバックシリンダ



9

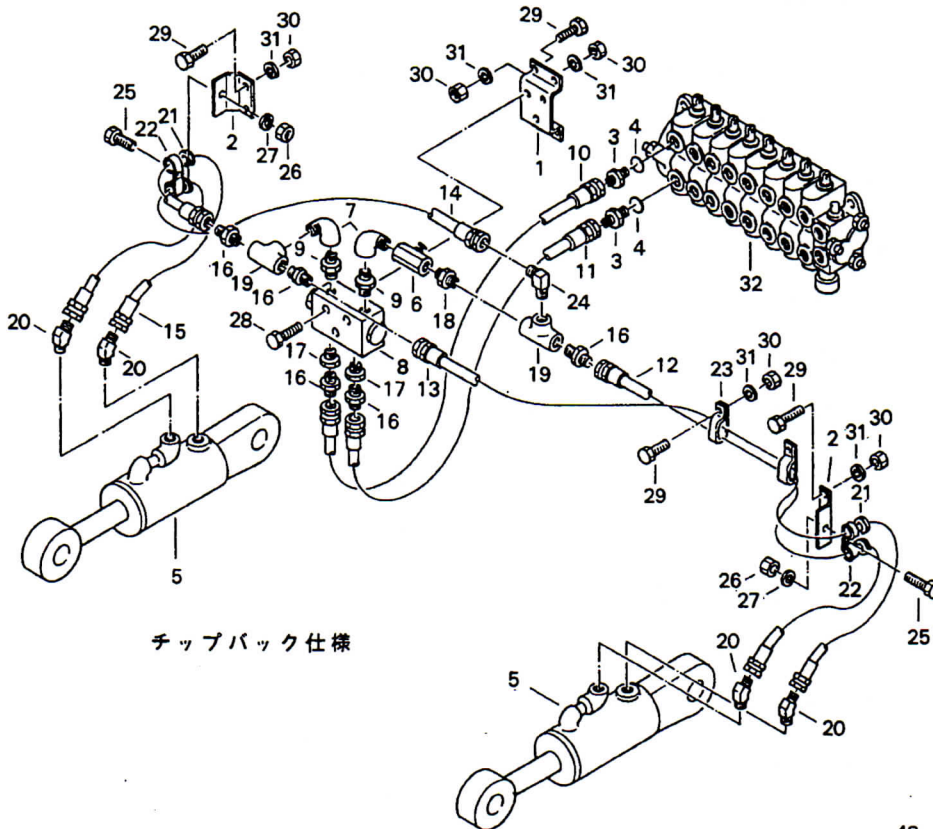
★印は非販売部品です。各々の ASS'Y にて御注文下さい。

9-21 作業油圧配管 (オプション)		適用号機	305~		
図解番号	部品番号	部品名称	数量	互換性	摘要
46	SNH140810	ナット	4		610~
47	WS208	スプリングワッシャ	3		305~609
47	WS208	スプリングワッシャ	4		610~
48	2L-BUP- 3/4×1/4	アダプタ	1		

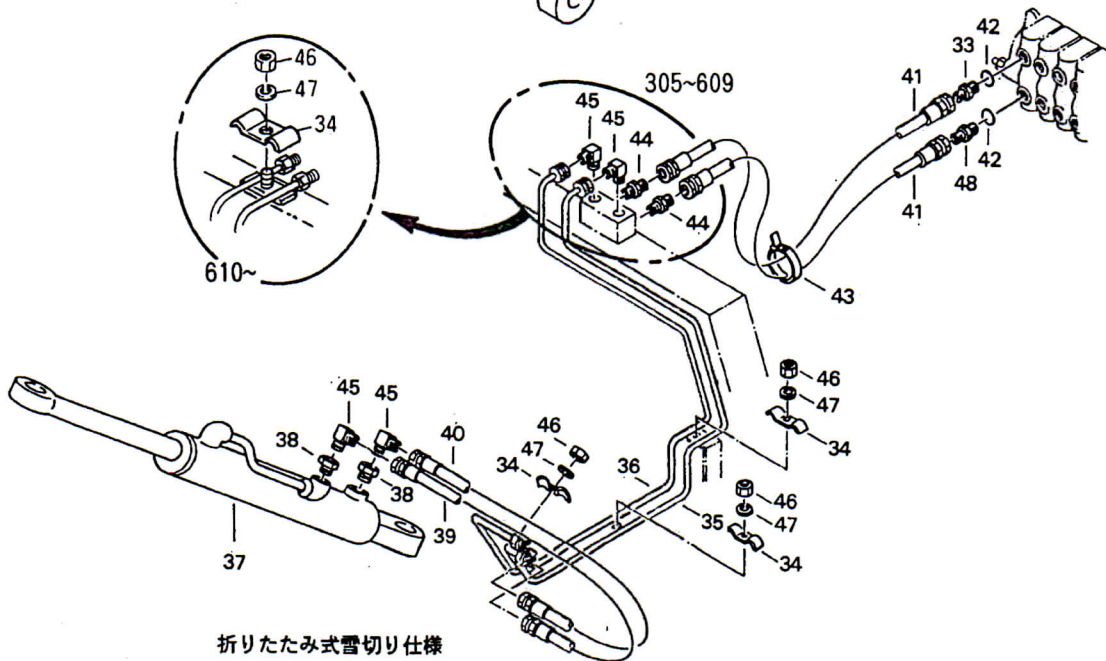
9-21 作業油圧配管 (オプション)		適用号機	305 ~		
図解番号	部品番号	部品名称	数量	互換性	摘要
27	WS210	スプリングワッシャ	2		
28	SBH14080651	ボルト	3		
29	SBH14080201	ボルト	10		
30	SNH140810	ナット	13		
31	WS208	スプリングワッシャ	13		
32	12-21090-31813	コントロールバルブ	1	← B	305~394
32	12-21090-31815	コントロールバルブ	1	← B	395~
32~48	091-0400-000	折りたたみ式雪切り 油圧配管Ass'y	1	← D	305~609
32~48	091-0401-000	折りたたみ式雪切り 油圧配管Ass'y	1	← D	610~
33	094-2380-001	アダプタ	1		
34	094-0370-001	パイプクランプ	3		305~609
34	094-0370-001	パイプクランプ	4		610~
35	093-3780-000	パイプ	1	← D	305~609
35	093-3781-000	パイプ	1	← D	610~
36	093-3790-000	パイプ	1	← D	305~609
36	093-3791-000	パイプ	1	← D	610~
37	1C-HC-07934-00-00	シリンダ	1		
38	HNL0620604	ブッシュ	2		
39	H05053040440G	ホース	1		
40	H05053040390G	ホース	1		
41	H05053041400S	ホース	2	← B	305~609
41	H05053041400P	ホース	2	← B	610~
42	20-ARP568-908	Oリング	2		
43	78-CV200	結束バンド	1		
44	HA1004	アダプタ	2		305~609
45	HA1404	アダプタ	4		305~609
45	HA1404	アダプタ	2		610~
46	SNH140810	ナット	3		305~609

9-21 作業油圧配管 (オプション)		適用号機	305 ~		
図解番号	部品番号	部品名称	数量	互換性	摘要
1 ~32	091-0390-000	チップバック油圧配管Ass'y	1	←← A ←←	305~394
1 ~32	091-0390-100	チップバック油圧配管Ass'y	1		395~
1	094-3510-001	ブラケット	1		
2	094-3520-001	ブラケット	2		
3	2L-BUP- 3/4×1/4	アダプタ	2		
4	20-ARP568-908	Oリング	2		
5	12-30265-57200	シリンダ	2		
6	1D-F20SK	フローコントロール	1		
7	HNL0520400	メスオスエルボ	2		
8	12-VWOCH-03T	ダブルオペレートチェック弁	1		
9	HNL0220604	径違いニップル	2		
10	H05053040650S	ホース	1		
11	H05053040600S	ホース	1		
12	H05053041600S	ホース	1		
13	H05053041750S	ホース	1		
14	H05053041250S	ホース	1		
15	H05053041050S	ホース	1		
16	HA1004	アダプタ	5		
17	HNL0620604	ブッシュ	2		
18	HNL0220400	ニップル	1		
19	HNL0720400	ティ	2		
20	HA1504	アダプタ	4		
21	73-C-30-NG-79-Q	グロメット	4		
22	CC0340	コーティングクランプ	4		
23	CC0431	コーティングクランプ	2		
24	HA1404	アダプタ	1		
25	SBH14100251	ボルト	2		
26	SNH141010	ナット	2		

9-21 作業油圧配管 (オプション)



チップバック仕様

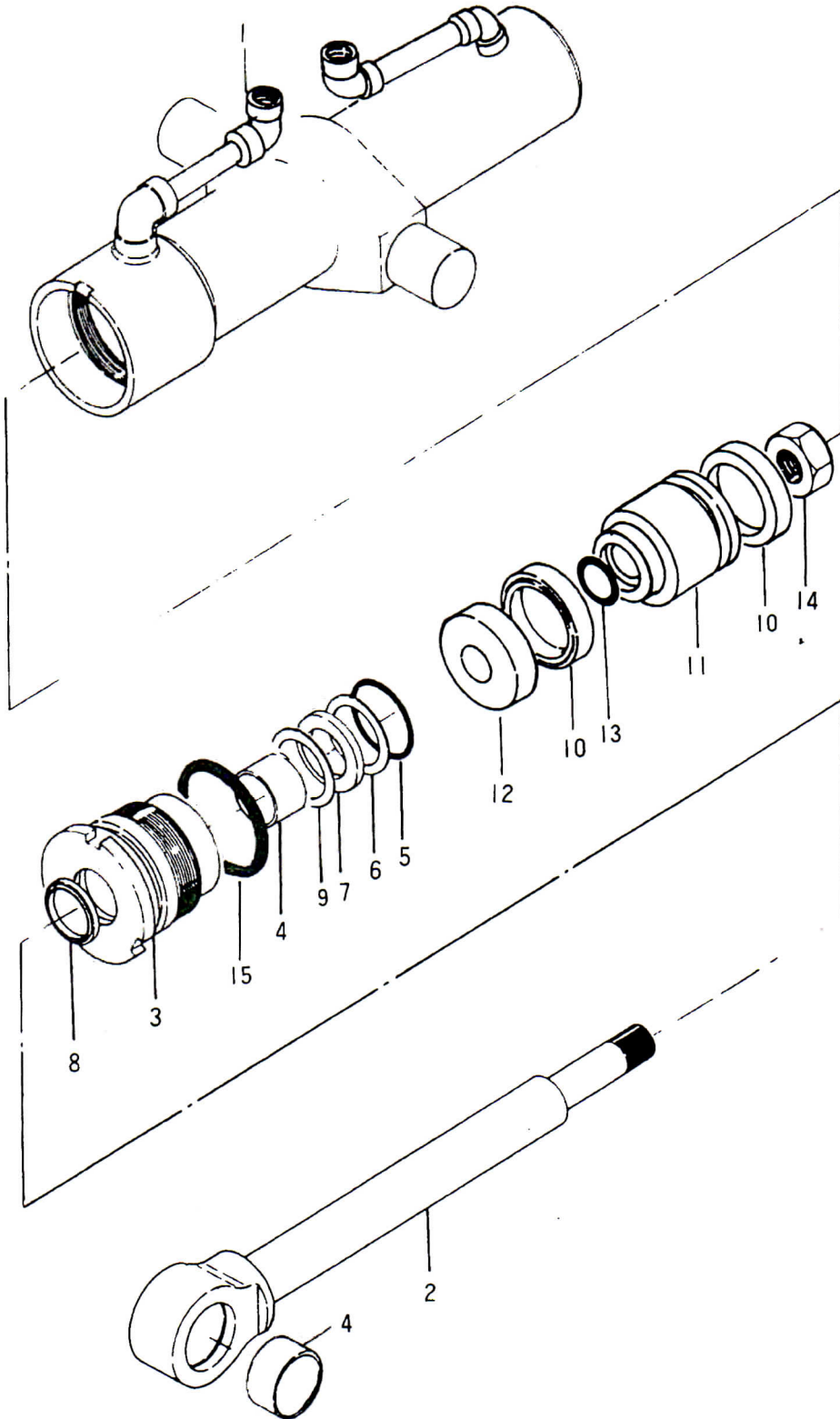


折りたたみ式雪切り仕様

★印は非販売部品です。各々の ASS'Y にて御注文下さい。

9-20 起倒シリンダ (シュートM形)		適用号機	305~		
図解番号	部品番号	部品名称	数量	互換性	摘要
1~15	1C-HC-07933-00-00-①	シリンダAss'y	1		
1	1C-HC-07933-00-01	シリンダチューブAss'y	1		
2	1C-HC-07933-00-02	ピストンロッドAss'y	1		
3	1C-HC-01340-00-08	シリンダヘッド	1		
4	DU3030	ブッシュ	2		
5	GRBG45NJ	Oリング	1		
6	GB3BG45NJ	バックアップリング	1		
7	2I-SKY-30	パッキン	1		
8	2I-SDR-30	ダストシール	1		
9	2I-TC-SKY-30	バックアップリング	1		
10	2I-SKY-40	ピストンパッキン	2		
11	1C-HC-01340-00-09	ピストン	1		
12	1C-HC-07926-00-03	パッキンホルダ	1		
13	GRBP20NJ	Oリング	1		
14	92-M20×P1.5	Uナット	1		
15	2A-S50	Oリング	1		

9-20 起倒シリンダ (シュートM形)



9

(

7

7

(