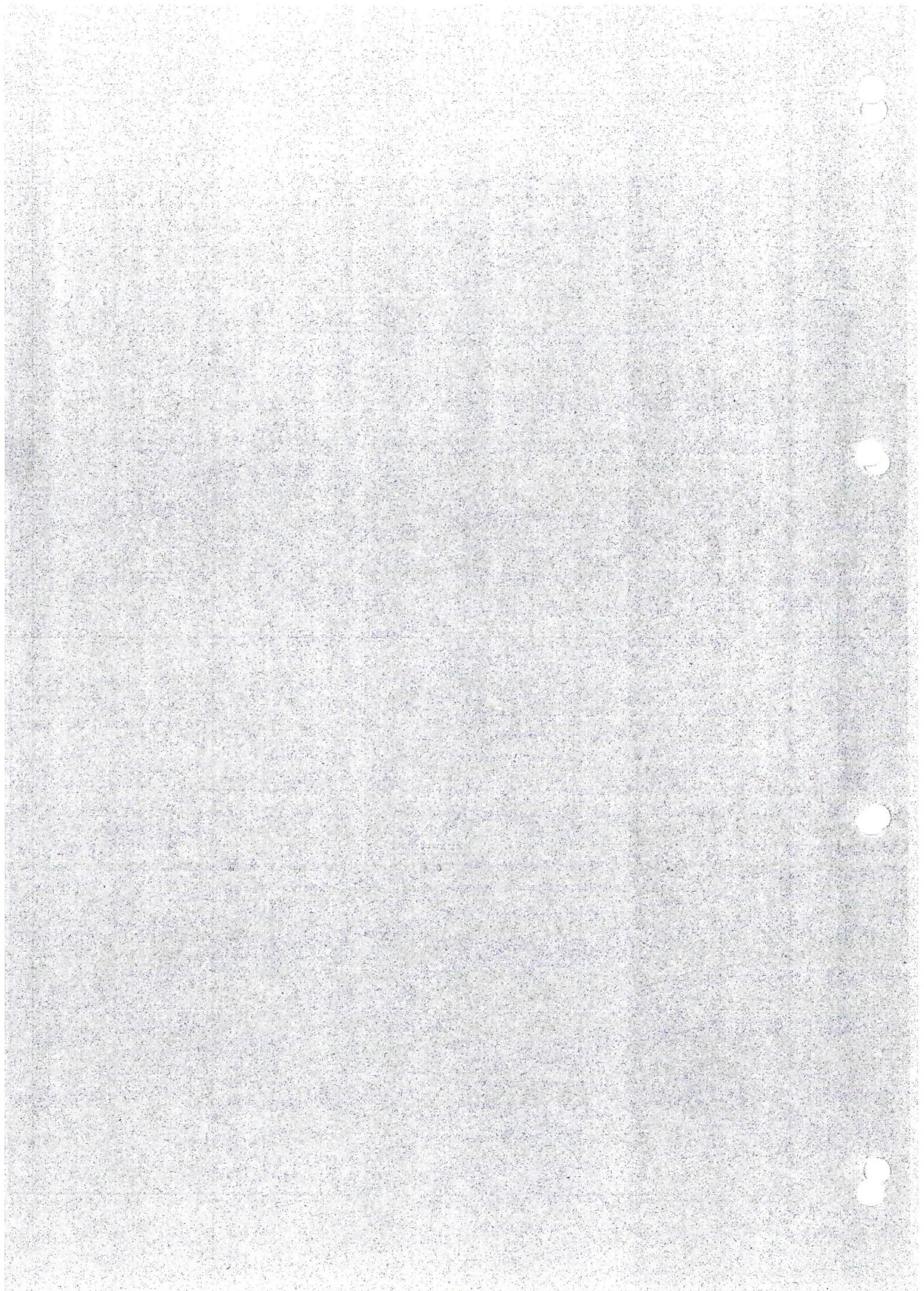
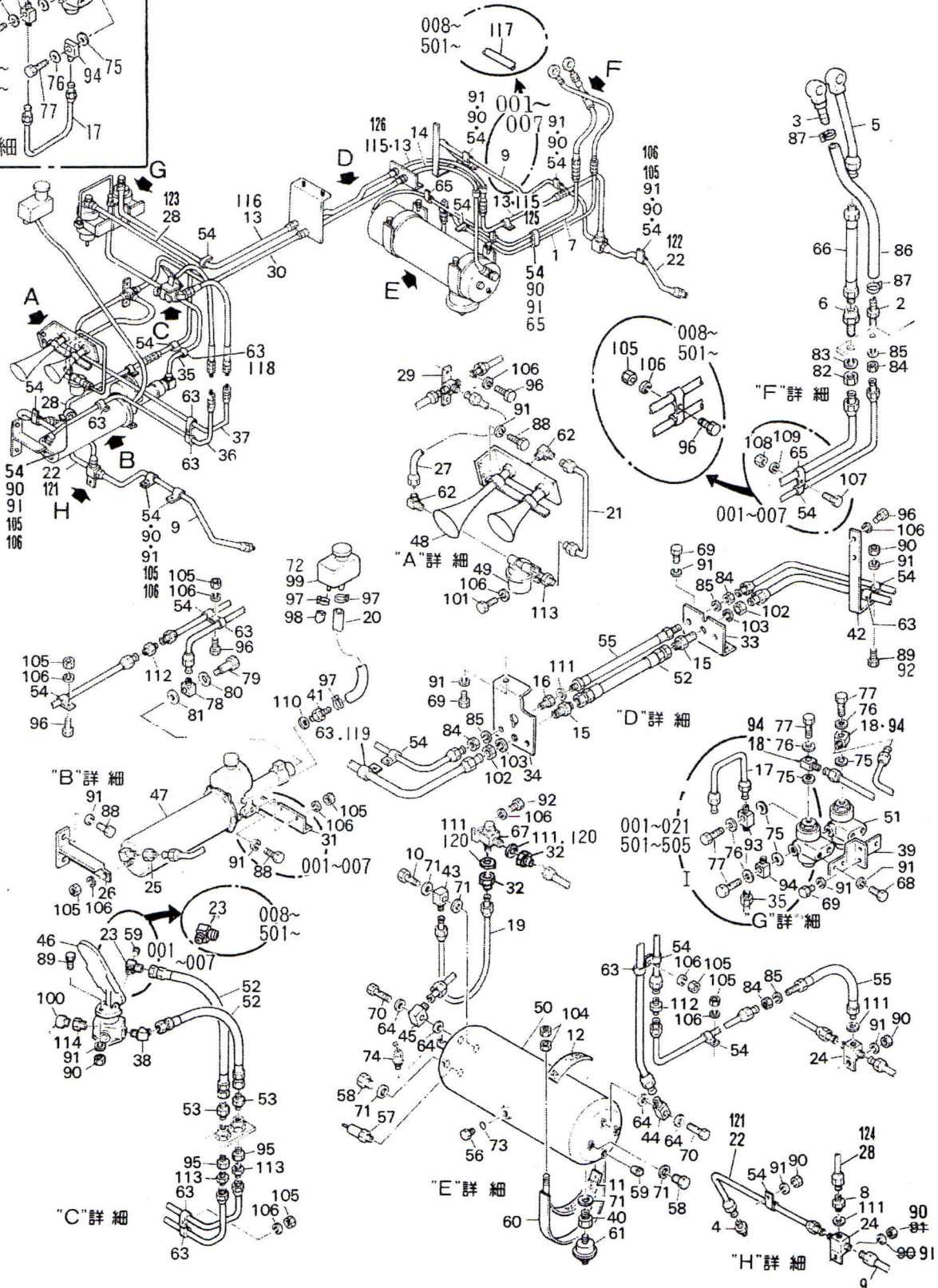
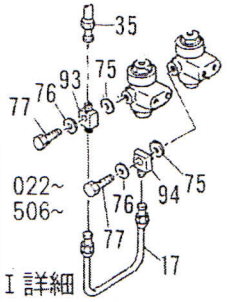


5 ブレーキ装置

5-1	エア及びフットブレーキ配管	5-1-①
5-2	ブレーキバルブ	5-2-①
5-3	エアマスター	5-3-①
5-4	ブレーキヘッド	5-4-①
5-5	ハンドブレーキコントロール	5-5-①
5-6	ディスクキャリパ	5-6-①
5-7	セーフティバルブ	5-7-①



5-1 エア及びフットブレーキ配管



★印は非販売部品です。各々のAss'yにて御注文下さい。

5-1 エア及びフートブレーキ配管		適用号機	001~ 501~		
図解番号	部品番号	部品名称	数量	互換性	摘要
1~114	530-0090-000	エア及びフートブレーキ配管 Ass'y	1	←┐ D	001~007
1~118	530-0091-000	エア及びフートブレーキ配管 Ass'y	1	←┐ A	008~012 501,502
1~118	530-0091-100	エア及びフートブレーキ配管 Ass'y	1	←┐ D	013~021 503~505
1~120	530-0092-000	エア及びフートブレーキ配管 Ass'y	1	←┐ D	022~043 506~510
1~126	530-0093-000	エア及びフートブレーキ配管 Ass'y	1	←┐ A	044~051 511~518
1~126	530-0093-100	エア及びフートブレーキ配管 Ass'y	1	←┐	052~ 519~
1	533-1060-000	パイプ	1	←┐ A	001~043 501~510
1	532-0350-000	パイプ (ガバナ~ コンプレッサ)	1	←┐	044~ 511~
2	534-1050-001	竹の子ニップル	1		
3	534-0530-000	竹の子ニップル	1		
4	534-1200-001	アダプタ	4		
5	533-1320-000	パイプ	1		
6	534-1060-001	アダプタ	1		
7	533-1450-000	パイプ	1	←┐ A	001~043 501~510
7	532-0360-000	パイプ (タンク~ コンプレッサ)	1	←┐	044~ 511~
8	534-0800-001	アダプタ	1		
9	533-1120-000	パイプ	2		001~007
9	533-1120-000	パイプ	1	←┐ A	008~043 501~510
9	532-0370-000	パイプ (前左)	1	←┐	044~ 511~
10	534-0471-001	ジョイントボルト	1		
11	534-0330-001	フェルト	2		
12	534-0320-001	フェルト	2		
13	543-0330-000	パイプ	3		001~007
14	533-1440-000	パイプ	1	←┐ A	001~043 501~510
14	532-0390-000	パイプ (センタピン~ タンク)	1	←┐	044~ 511~
15	534-1070-001	アダプタ	2		
16	534-1080-001	アダプタ	1		
17	534-0090-001	パイプ	1		

5-1 エア及びフートブレーキ配管		適用号機	001~ 501~		
図解番号	部品番号	部品名称	数量	互換性	摘要
18	534-1090-001	アイジョイント	2		001~043 501~510
19	533-1430-000	パイプ	1	← A	001~043 501~510
19	533-2270-000	パイプ (タンク~ガバナ)	1	← A	044~ 511~
20	534-1160-001	ホース	1		
21	533-1030-000	パイプ	1	← A	001~043 501~510
21	533-2090-000	パイプ (バルブ~ホーン)	1	← D	044~051 511~518
21	533-2091-000	パイプ (バルブ~ホーン)	1	← D	052~ 519~
22	533-1250-000	パイプ	2		001~043 501~510
23	534-1110-001	アダプタ	1	← D	001~007
23	534-1111-001	アダプタ	1	← A	008~043 501~510
23	29-1034-08-06	オス90° エルボ	1	← A	044~ 511~
24	534-0850-000	スリーウェイコネクタ	2	← A	001~021 501~505
24	534-0850-100	スリーウェイコネクタ	2	← A	022~ 506~
25	534-1120-001	アダプタ	1		
26	533-1130-000	ブラケット	1		
27	533-1050-000	パイプ	1	← A	001~043 501~510
27	533-2100-000	パイプ (バルブ~ スリーウェイ)	1	← A	044~ 511~
28	533-0870-000	パイプ	2	← D	001~007
28	543-0330-000	パイプ	2	← D	008~043 501~510
29	533-1140-000	スリーウェイコネクタ	1		
30	533-1300-000	パイプ	1	← A	001~043 501~510
30	532-0400-000	パイプ (センタピン~ スリーウェイ)	1	← A	044~ 511~
31	533-1330-000	ブラケット	1		001~007
32	534-0870-001	アダプタ	2		
33	534-1220-001	ブラケット	1		
34	534-1210-001	ブラケット	1		
35	533-1090-000	パイプ	1	← D	001~007
35	533-1720-000	パイプ	1	← A	008~043 501~510

5-1 エア及びフートブレーキ配管		適用号機	001~ 501~		
図解番号	部品番号	部品名称	数量	互換性	摘要
35	533-2150-000	パイプ (セフティバルブ~ エアマスタ)	1	← A	044~ 511~
36	533-1110-000	パイプ	1	← A	001~043 501~510
36	532-0410-000	パイプ (ブレーキバルブ~ エアマスタ)	1	← A	044~ 511~
37	533-1310-000	パイプ	1	← A	001~043 501~510
37	532-0420-000	パイプ (ブレーキバルブ~ スリーウェイ)	1	← A	044~ 511~
38	534-1140-001	アダプタ	1	← D	001~043 501~510
38	534-1670-001	アダプタ	1	← D	044~ 511~
39	533-1160-000	ブラケット	1		
40	534-0560-001	アダプタ	1		
41	534-0220-001	竹の子ニップル	1		
42	534-1280-001	ブラケット	1	← D	001~012 501,502
42	534-1281-001	ブラケット	1	← D	013~021 503~505
43	534-1250-001	アイジョイント	1		
44	534-1260-001	アイジョイント	1		
45	534-1270-001	アイジョイント	1		
46	3G-241-00800	ブレーキバルブ	1		
47	8G-281-08110	エアマスタ	1		
47	534-1240-001	エアマスタ	1		
48	6S-PW-21	エアホーン	1	← D	001~051 501~518
48	6S-PW-25PT	エアホーン	1	← D	052~ 519~
49	6S-MV-11-24V	マグネチックバルブ	1		
50	00-47120-90011	エアレザーバ	1		
51	01-9-47660-173-0	セフティバルブ	2		
52	22-NEE-84039	ホース	3	← B	001~012 501,502
52	22-NEE-84039-①	ホース	3	← B	013~ 503~
53	HA1008	アダプタ	2		
54	CC0204	コーティングクランプ	14	← D	001~007
54	CC0316	コーティングクランプ	15	← D	008~ 501~

5- 1 エア及びフートブレーキ配管		適用号機	0 0 1 ~ 5 0 1 ~		
図解番号	部 品 番 号	部 品 名 称	数 量	互 換 性	摘 要
55	3K-BH-0564	ホース	2		
56	01-9-09862-162-0	プラグ	1		
57	00-47503-90010	プレッシャバルブ	1		
58	00-08931-44410	プラグ	2		
59	SPB04	プラグ	2		001~007
59	SPB04	プラグ	1		008~ 501~
60	00-47505-90011	ストラップ	2		
61	3H-464-000-37020	DV-2 ドレンバルブ	1		
62	3H-AL-0006	フレアエルボ	2		
63	CC0328	コーティングクランプ	9	← } D	001~007
63	CC0229	コーティングクランプ	7		008~021 501~505
63	CC0229	コーティングクランプ	6		022~ 506~
64	00-01351-22244	銅パッキン	4		
65	CC0110	コーティングクランプ	3	← } D	001~007
65	CC0330	コーティングクランプ	3		008~ 501~
66	00-46210-Z1003	フレキシブルホース	1		
67	00-47540-Z0000	プレッシャガバナ	1		
68	SBH14100202	ボルト	4		
69	SBH14100201	ボルト	6		
70	01-1-09675-061-0	ジョイントボルト	2		
71	CW14	銅パッキン	5	← } B	001~007
71	00-01351-22144	銅パッキン	5		008~ 501~
72	00-46020-Z0000	スイッチ	1		
73	GRAP26NJ	Oリング	1		
74	00-25670-90007	ロープレッシャスイッチ	1		
75	01-1-09630-030-0	銅パッキン	4		
76	01-9-09920-289-0	銅パッキン	4		
77	01-1-09675-035-0	ジョイントボルト	4		

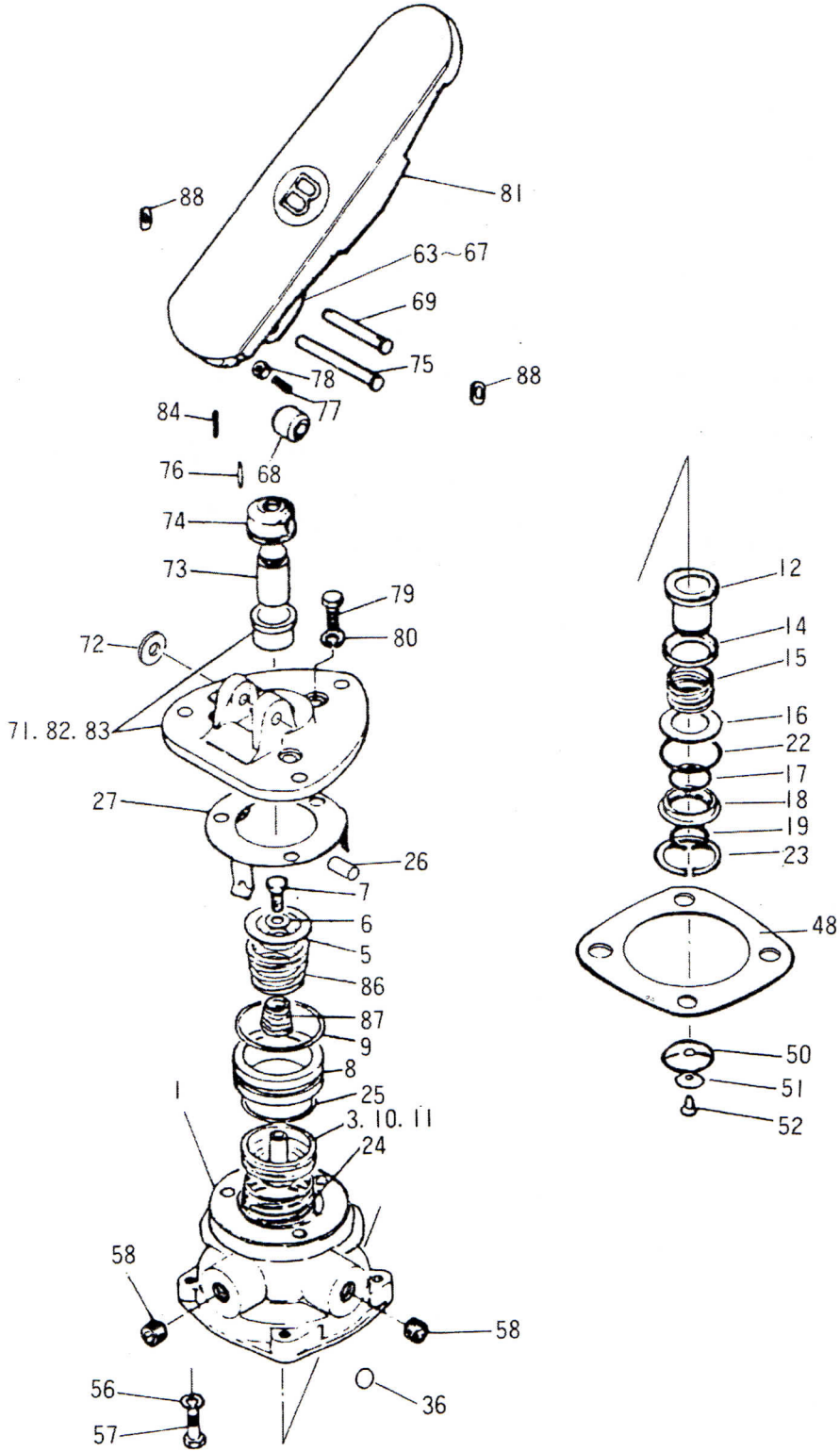
5-1 エア及びフートブレーキ配管		適用号機	001~ 501~		
図解番号	部品番号	部品名称	数量	互換性	摘要
78	30-1205-0014	コネクタアイ	1		
79	30-1206-0017	アイボルト	1		
80	30-1180-0031	ガスケット	1		
81	30-1180-0043	ガスケット	1		
82	01-9-9911-0520-0	ナット	1		
83	WS220	スプリングワッシャ	1		
84	01-9-0911-0512	ナット	4	← A ←	001~043 501~510
84	92-M12,P1.5	ナット	4		044~ 511~
85	WS212	スプリングワッシャ	4		
86	27-φ8×550φ	酸素ホース	1		
87	HH019NJ	ホースバンド	2		
88	SBH14100151	ボルト	6		001~007
88	SBH14100151	ボルト	4		008~ 501~
89	SBH14100251	ボルト	4		001~007
89	SBH14100251	ボルト	3		008~ 501~
90	SNH141010	ナット	12		001~007
90	SNH141010	ナット	11		008~043 501~510
90	SNH141010	ナット	5		044~ 511~
91	WS210	スプリングワッシャ	27		001~007
91	WS210	スプリングワッシャ	25		008~043 501~510
91	WS210	スプリングワッシャ	19		044~ 511~
92	SBH14080251	ボルト	3		
93	01-9-09907-441-0	アイジョイント	1		
94	01-9-09907-442-0	アイジョイント	1		001~043 501~510
94	01-9-09907-442-0	アイジョイント	3		044~ 511~
95	HNL0610804	プッシング	2		
96	SBH14080201	ボルト	5		001~021 501~505
96	SBH14080201	ボルト	4		022~ 506~

5-1-(7)

5-1 エア及びフートブレーキ配管		適用号機	001~ 501~		
図解番号	部品番号	部品名称	数量	互換性	摘要
97	HH020NJ	ホースバンド	3		
98	00-46117-Z0000	ゴムキャップ	1		
99	00-46090-Z5002	オイルタンク	1		
100	00-25320-Z2001	ストップスイッチ	1		
101	SBH14080151	ボルト	2		
102	SNH341620	ナット	2		
103	WS216	スプリングワッシャ	2		
104	SNH141220	ナット	8		
105	SNH140810	ナット	13		001~007
105	SNH140810	ナット	16		008~021 501~505
105	SNH140810	ナット	15		022~043 506~510
105	SNH140810	ナット	21		044~ 511~
106	WS208	スプリングワッシャ	20		001~007
106	WS208	スプリングワッシャ	23		008~021 501~505
106	WS208	スプリングワッシャ	21		022~043 506~510
106	WS208	スプリングワッシャ	27		044~ 511~
107	SBH14060151	ボルト	3		001~007
108	SNH140610	ナット	1		001~007
109	WS206	スプリングワッシャ	3		001~007
110	CW18	銅パッキン	1		
111	CW10	銅パッキン	5		001~021 501~505
111	CW10	銅パッキン	3		022~ 506~
112	01-9-0922-3006-0	ニップル	2		
113	3H-AS-0006	フレアニップル	3		
114	HNL0610604	ブッシング	1		
115	533-1740-000	パイプ	2		008~043 501~510
116	533-1730-000	パイプ	1	←	008~043 501~510
116	532-0380-000	パイプ (センタピン~ セフティバルブ)	1	← A	044~ 511~

5-1 エア及びフートブレーキ配管		適用号機	001~ 501~		
図解番号	部品番号	部品名称	数量	互換性	摘要
117	533-1710-000	パイプ	1	←┐ A	008~043 501~510
117	532-0430-000	パイプ (後右)	1		←┐
118	CC0328	コーティングクランプ	1		008~021 501~505
119	534-1620-001	コーティングクランプ	1		022~ 506~
120	01-9-09572-510-0	ガスケット	2		022~ 506~
121	532-0460-000	パイプ (前右)	1		044~ 511~
122	532-0470-000	パイプ (後左)	1		044~ 511~
123	533-2130-000	パイプ (セフティバルブ~ Fアクスル)	1		044~ 511~
124	533-2140-000	パイプ (セフティバルブ~ Fアクスル)	1		044~ 511~
125	532-0440-000	パイプ (センタピン~ Rアクスル)	1		044~ 511~
126	532-0450-000	パイプ (センタピン~ Rアクスル)	1		044~ 511~

5-2 ブレーキバルブ



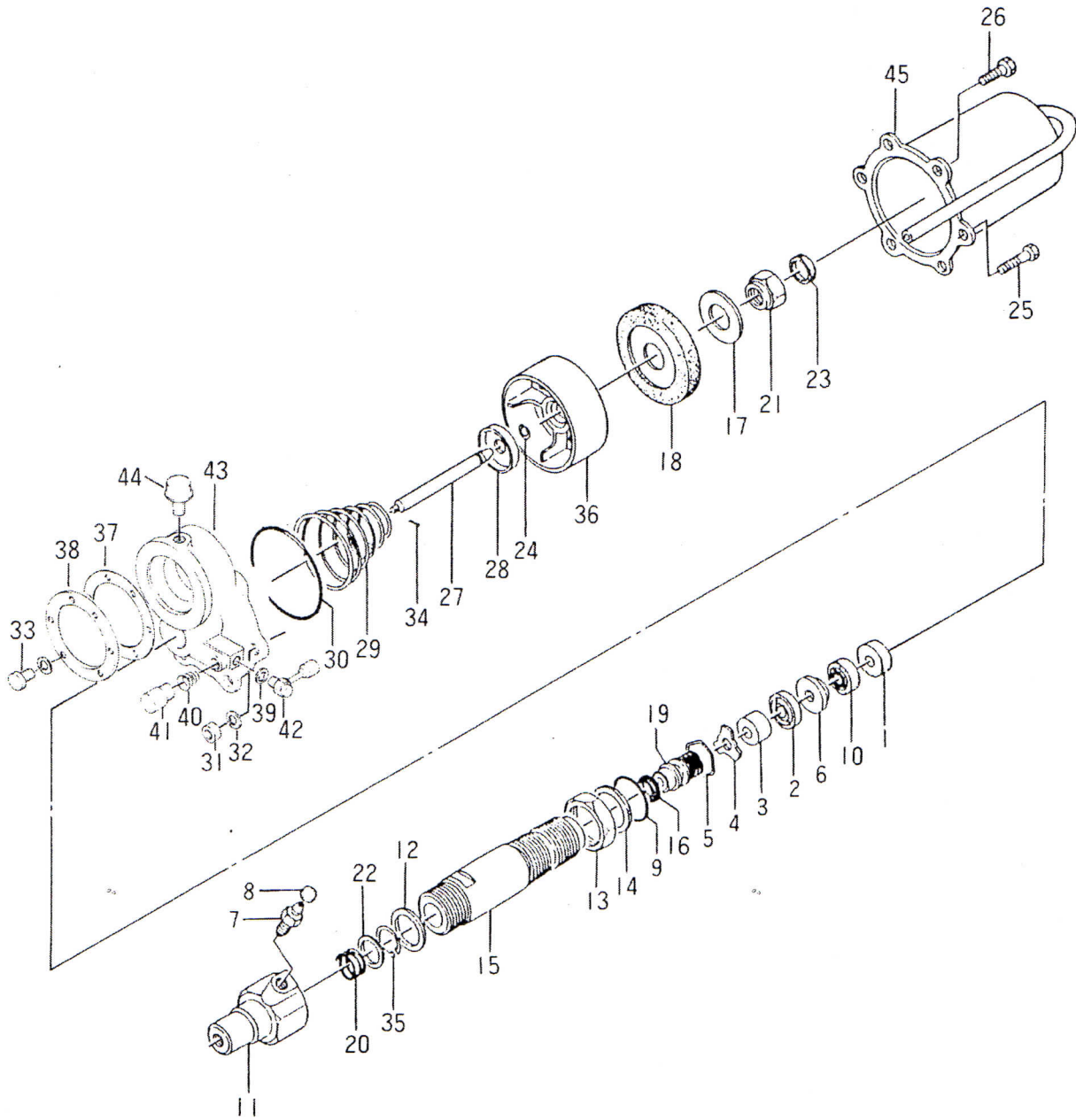
★印は非販売部品です。各々のAss'yにて御注文下さい。

5-2 ブレーキバルブ		適用号機	001~ 501~		
図解番号	部品番号	部品名称	数量	互換性	摘要
1~88	3G-241-00800	ブレーキバルブAss'y	1		
1.36	3G-241-14201	ボディAss'y	1		
1	*	ボディ	1		
3.10.11	3G-241-14301	ピストンガイドAss'y	1		
3~7.10 11.86.87	3G-241-13112	ピストンAss'y	1		
3	3G-241-30307	ピストン	1		
5	3G-241-30503	シートスプリング	1		
6	3G-1132-0164	ワッシャ	1		
7	3G-1105-0107	セルフロックボルト	1		
8	3G-1261-0120	ブッシュ	1		
9	3G-1174-0155	Oリング	1		
10	3G-241-30600	ピストンガイド	1		
11	3G-0241-0612	ボルトAss'y	1		
12~19	3G-241-13204	バルブAss'y	1		
12	3G-241-13304	インレットバルブAss'y	1		
14	3G-241-31502	バルブリテーナ	1		
15	3G-1411-0216	スプリング	1		
16	3G-1132-0190	ワッシャ	1		
17	3G-1174-0200	Oリング	1		
18	3G-241-32900	リテーナ	1		
19	3G-0400-2212	リティニングリング	1		
22	3G-1174-0201	Oリング	1		
23	3G-0410-3815	リティニングリング	1		
24	3G-1412-0131	スプリング	1		
25	3G-1174-0207	Oリング	1		
26	3G-241-33000	フィルタ	1		
27	3G-241-33100	リテーナ	1		
36	*	スチールボール	1		

5-2 ブレーキバルブ		適用号機	001~ 501~		
図解番号	部品番号	部品名称	数量	互換性	摘要
48 50~52	3G-241-13401	カバーAss'y	1		
48	*	バルブシート	1		
50	*	カバー	1		
51	*	ワッシャ	1		
52	*	リベット	1		
56	3G-0303-0820	スプリングワッシャ	4		
57	3G-0031-0816	ボルト	4		
58	3G-0555-1710	プラグ	2		
63~67	3G-241-13811	ペダルAss'y	1		
63	*	プロジェクトナット	1		
64	*	プレート	1		
65	*	ペダル	1		
67	*	ボス	2		
68	3G-241-36802	ローラ	1		
69	3G-1151-0091	ピン	1		
71.82.83	3G-241-14012	プレートAss'y	1		
71	*	プレート	1		
72	3G-1264-0036	カラー	1		
73	3G-241-37303	プランジャ	1		
74	3G-241-37403	ブーツ	1		
75	3G-1155-0065	ピン	1		
76	3G-1155-0064	ピン	1		
77	3G-0261-0622	セットボルト	1		
78	3G-0111-0605	ナット	1		
79	3G-1123-0017	ボルト	3		
81	3G-241-38102	ペダルカバー	1		
82	*	ブッシュ	1		
83	*	ブッシュ	2		

5-2 ブレーキバルブ		適用号機	001~ 501~		
図解番号	部品番号	部品名称	数量	互換性	摘要
84	3G-0441-3018	割ピン	3		
86	3G-1412-0132	スプリング	1		
87	3G-1411-0195	スプリング	1		
88	3G-0323-1016	ワッシャ	3		
7.9.12.17 19.22.23 26.74.76 84	3G-9324-0114	リペアkit	1		

5-3 エアマスタ

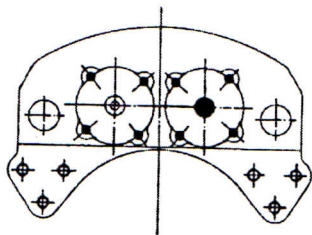
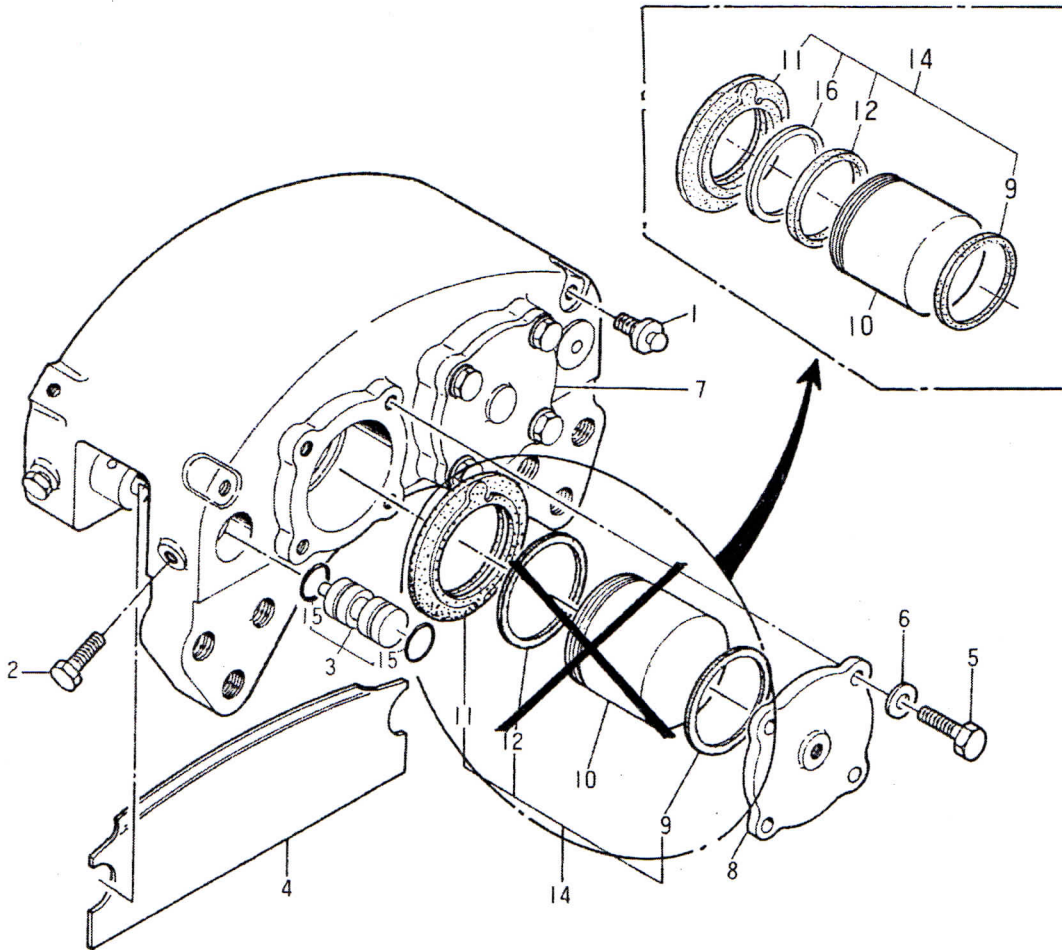


★印は非販売部品です。各々のAss'yにて御注文下さい。

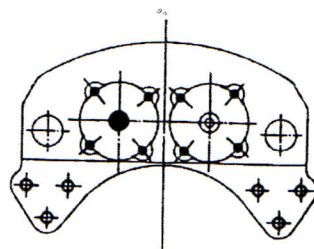
5-3 エアマスタ		適用号機	001~ 501~		
図解番号	部品番号	部品名称	数量	互換性	摘要
1 ~45	534-1240-001	エアマスタAss'y	1		
1	3G-1304-0020	オイルシール	1		
2	3G-1310-0014	パッキングカップ	1		
3	3G-233-21102	リテーナ	1		
4	3G-233-21202	ワッシャ	1		
5	3G-1142-0006	リティニングリング	1		
6	3G-231-21411	ワッシャ	1		
7	3G-1192-0001	プラグ	1		
8	3G-1271-0022	プロテクタ	1		
9	3G-1174-0003	Oリング	1		
10	3G-1304-0021	オイルシール	1		
11	3G-231-24804	カップ	1		
12	3G-1180-0041	ガスケット	1		
13	3G-1110-0027	ナット	1		
14	3G-1184-0016	ガスケット	1		
15	3G-233-25201	シリンダ	1		
16	3G-1310-0037	パッキン	1		
17	3G-1417-0014	スプリング	1		
18	3G-231-37100	ゴムパッキン	1		
19	3G-233-11501	ピストンヘッドAss'y	1		
20	3G-1412-0008~0012	スプリング	1		
21	3G-1113-0177	ナット	1		
22	3G-231-24600	ワッシャ	1		
23	3G-231-27600	カバー	1		
24	3G-1142-0010	リティニングリング	1		
25	3G-0031-0845	ボルト	4		
26	3G-0031-0828	ボルト	1		
27	3G-233-28502	ロッド	1		

5-3 エアマスタ		適用号機	001~ 501~		
図解番号	部品番号	部品名称	数量	互換性	摘要
28	3G-231-29101	リテーナ	1		
29	3G-1413-0003	スプリング	1		
30	3G-1174-0004	Oリング	1		
31	3G-0141-0806	ナット	6		
32	3G-0303-0820	ワッシャ	6		
33	3G-1123-0004	スクリュ	6		
34	3G-1151-0057	ピン	1		
35	3G-1142-0008	リティニングリング	1		
36	3G-231-11802	ピストン Ass'y	1		
37	3G-232-32800	ガスケット	1		
38	3G-232-32900	プレート	1		
39	3G-1401-0017	シム	1		
40	3G-1421-0045	スプリング	1		
41	3G-233-34900	カバー	1		
42	3G-234-18903	スイッチAss'y	1		
43	3G-231-10128	エンドプレートAss'y	1		
44	3G-234-12100	ブリーザAss'y	1		
45	3G-231-15203	シリンダヘッドAss'y	1		
	3G-9323-0963	リペアKit (A)	1		
	3G-9323-0973	リペアKit (B)	1		

5-4 ブレーキヘッド



(LH)



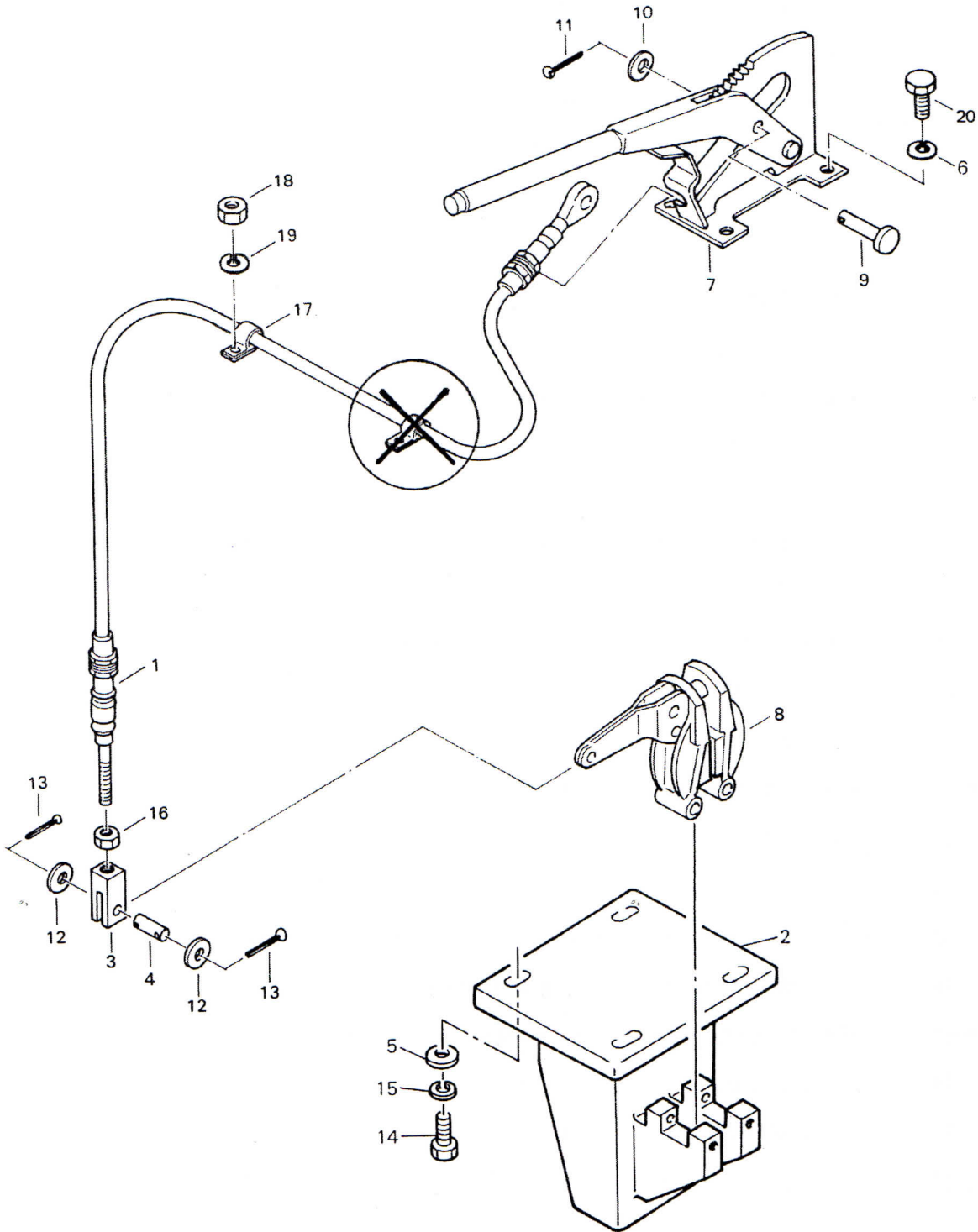
(RH)

★印は非販売部品です。各々のAss'yにて御注文下さい。

5-4 ブレーキヘッド		適用号機	001~ 501~		
図解番号	部品番号	部品名称	数量	互換性	摘要
1	15	08-41600721210	ブレーキヘッド Ass'y	1	
1 ~15	08-50C0020Z010	ブレーキヘッド Ass'y F (右), R (左)	1		
1	15	08-41600721220	ブレーキヘッド Ass'y	1	
1 ~15	08-50C0020Z020	ブレーキヘッド Ass'y F (左), R (右)	1		
1	08-YY8435	ブリーダバルブ	2		
2	08-YY431140	ボルト	4		
3	08-YY202003	トルクピン	4		
4	08-YY244-2440	パッド	2		
5	08-YY43528	ボルト	16		
5	08-YY4310537	ボルト	16		
6	08-YY80356	ワッシャ	16		
7	08-YY82867	キャップ	2		
7	08-YY32J367	キャップ	2		
8	08-YY82868	インレットキャップ	2		
8	08-YY32J366	インレットキャップ	2		
9	*	シール	2		
10	08-YY74548	ピストン	4		
10	08-YY742007	ピストン	4		
11	*	ダストシール	4		
12	*	シール	4		
13	*	ホルダプレート	1		
14	08-YY808130	シールキット	4		
14	08-YY3062012	シールキット	1		
15	08-YY682007	Oリング	8		
16	*	バックアップリング	4		

5-5 ハンドブレーキコントロール

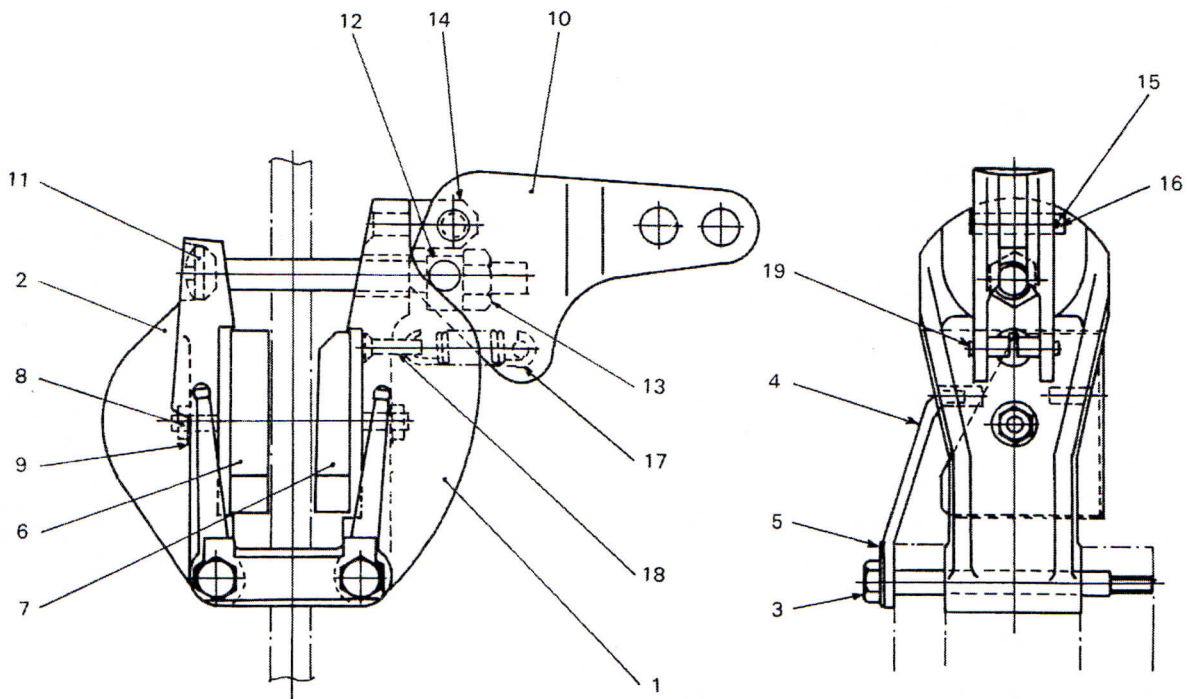
5



★印は非販売部品です。各々のAss'yにて御注文下さい。

5-5 ハンドブレーキコントロール		適用号機	001~ 501~		
図解番号	部品番号	部品名称	数量	互換性	摘要
1~20	571-0090-000	ハンドブレーキ Ass'y	1	←┐ A	001~012 510,502
1~20	571-0090-100	ハンドブレーキ Ass'y	1	←┐ A	013~021 503~505
1~20	571-0090-200	ハンドブレーキ Ass'y	1	←┐ A	022~ 506~
1	573-0210-001	ハンドブレーキワイヤ	1		
2	572-0090-000	ブラケット	1		
3	604-0180-001	クレビス	1		
4	644-0080-001	ピン	1		
5	WP116	平座金	4		
6	WS210	スプリングワッシャ	4		
7	00-36300-Z3002	レバー Ass'y	1		
8	3J-238-2470	ブレーキ Ass'y	1	←┐ A	001~012 510,502
8	3J-238-2488	ブレーキ Ass'y	1	←┐ A	013~ 503~
9	00-46538-Z0000	ピン	1		
10	00-08915-43810	平ワッシャ	1	←┐ A	001~021 501~505
10	WP108	平座金	1	←┐ A	022~ 506~
11	00-00921-11810	割ピン	1	←┐ A	001~021 501~505
11	PS2018	割ピン	1	←┐ A	022~ 506~
12	WS110	平ワッシャ	2		
13	PS3015	割ピン	2		
14	SBH14160351	ボルト	4		
15	WS216	スプリングワッシャ	4		
16	SNH140810	ナット	1		
17	CC0110	コーティングクランプ	1		
18	SNH140610	ナット	1		
19	WS206	スプリングワッシャ	1		
20	SBH14100201	ボルト	4		

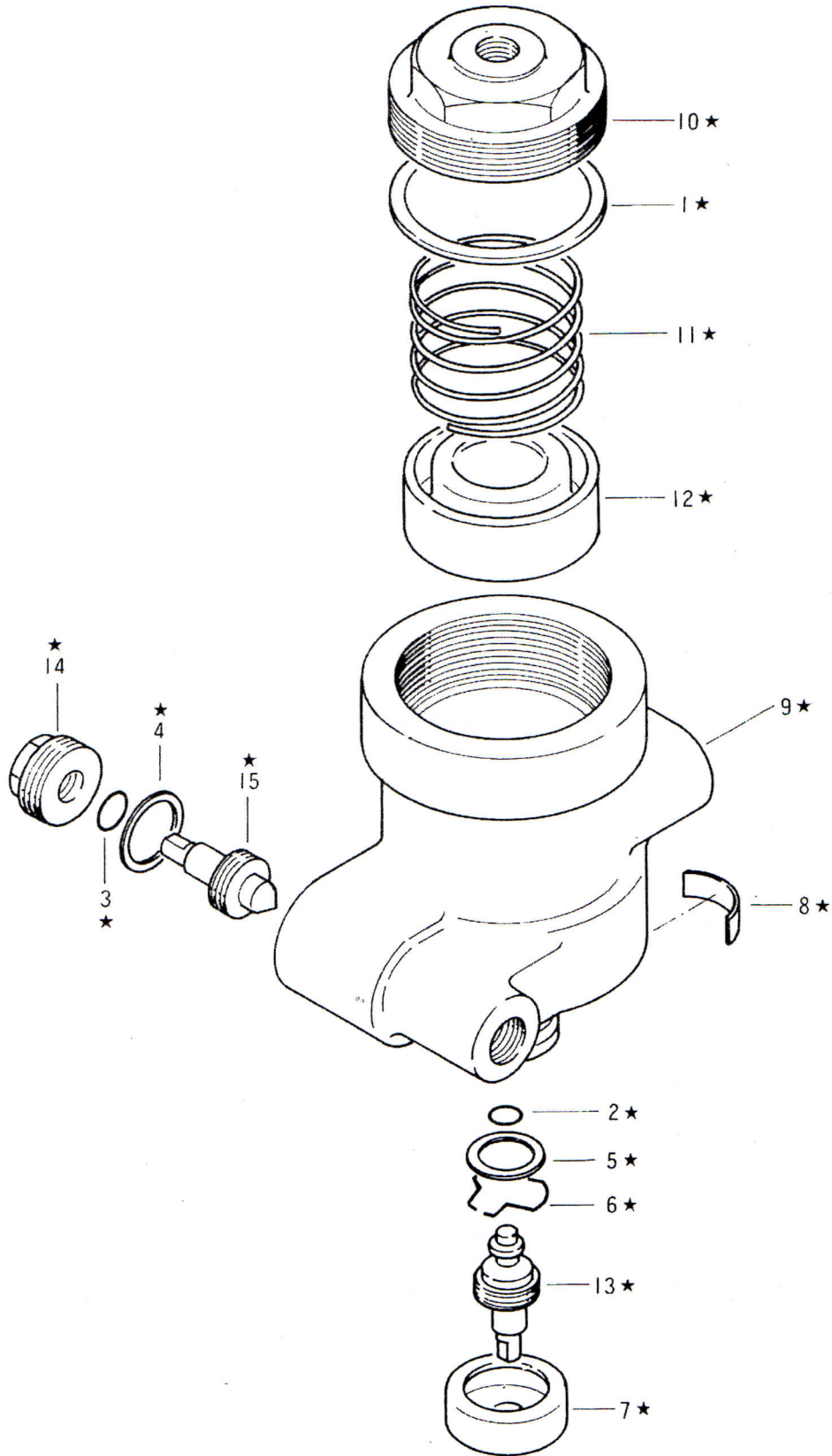
5-6 ディスクキャリパ



★印は非販売部品です。各々のAss'yにて御注文下さい。

5-6 ディスクキャリパ		適用号機	001~ 501~		
図解番号	部品番号	部品名称	数量	互換性	摘要
1~19	3J-238-2470	ディスクキャリパAss'y	1	← A	001~012 501,502
1~19	3J-238-2488	ディスクキャリパAss'y	1	← A	013~ 503~
1	*	インナパッドキャリア	1		
2	*	アウトパッドキャリア	1		
3	3J-213-8145	パッドキャリアボルト	2	← A	001~012 501,502
3	3J-213-8147	パッドキャリアボルト	2	← A	013~ 503~
4	*	リトラクシヨンプレート	1		
5	*	タブワッシャ	1		
4~9	3J-265-8730	パッドセット	1	← A	001~012 501,502
4~9	3J-265-3810	パッドセット	1	← A	013~ 503~
6	*	パッドAss'y A	1		
7	*	パッドAss'y B	1		
8	*	六角ナット	2		
9	*	内歯形歯付座金	2		
10	3J-216-8550	レバーAss'y	1		
11	3J-213-8157	ハンドブレーキボルト	1	← A	001~012 501,502
11	3J-213-8153	ハンドブレーキボルト	1	← A	013~ 503~
12	*	トラニオン	1		
13	3J-213-8320	セルフロックナット	1		
14	*	ピポットシート	1		
15	3J-214-8130	ヒンジピン	1		
16	3J-114-8210	割ピン	1		
17	3J-115-8110	リターンズpring	1	← A	001~012 501,502
17	3J-116-8120	リターンズpring	1	← A	013~ 503~
18	3J-116-8120	springアンカ	1		
19	*	springサポートピン	1		

5-7 セーフティバルブ



★印は非販売部品です。各々のAss'yにて御注文下さい。

5

5-7 セーフティバルブ		適用号機	001~ 501~		
図解番号	部品番号	部品名称	数量	互換性	摘要
1~15	01-9-47660-173-0	セーフティバルブAss'y	1		
1~8	01-9-8851-3052-0	オーバーホールKit	1		
1	*	シリンダパッキン	1		
2	*	Oリング	1		
3	*	Oリング	1		
4	*	パッキン	1		
5	*	弁ストッパ	1		
6	*	スナップリング	1		
7	*	ブーツ	1		
8	*	プレート	1		
9	*	シリンダ	1		
10	*	シリンダキャップ	1		
11	*	リターンスプリング	1		
12	*	ピストン	1		
13	*	エア-抜き弁	1		
14	*	キャップ	1		
15	*	開閉弁	1		

