

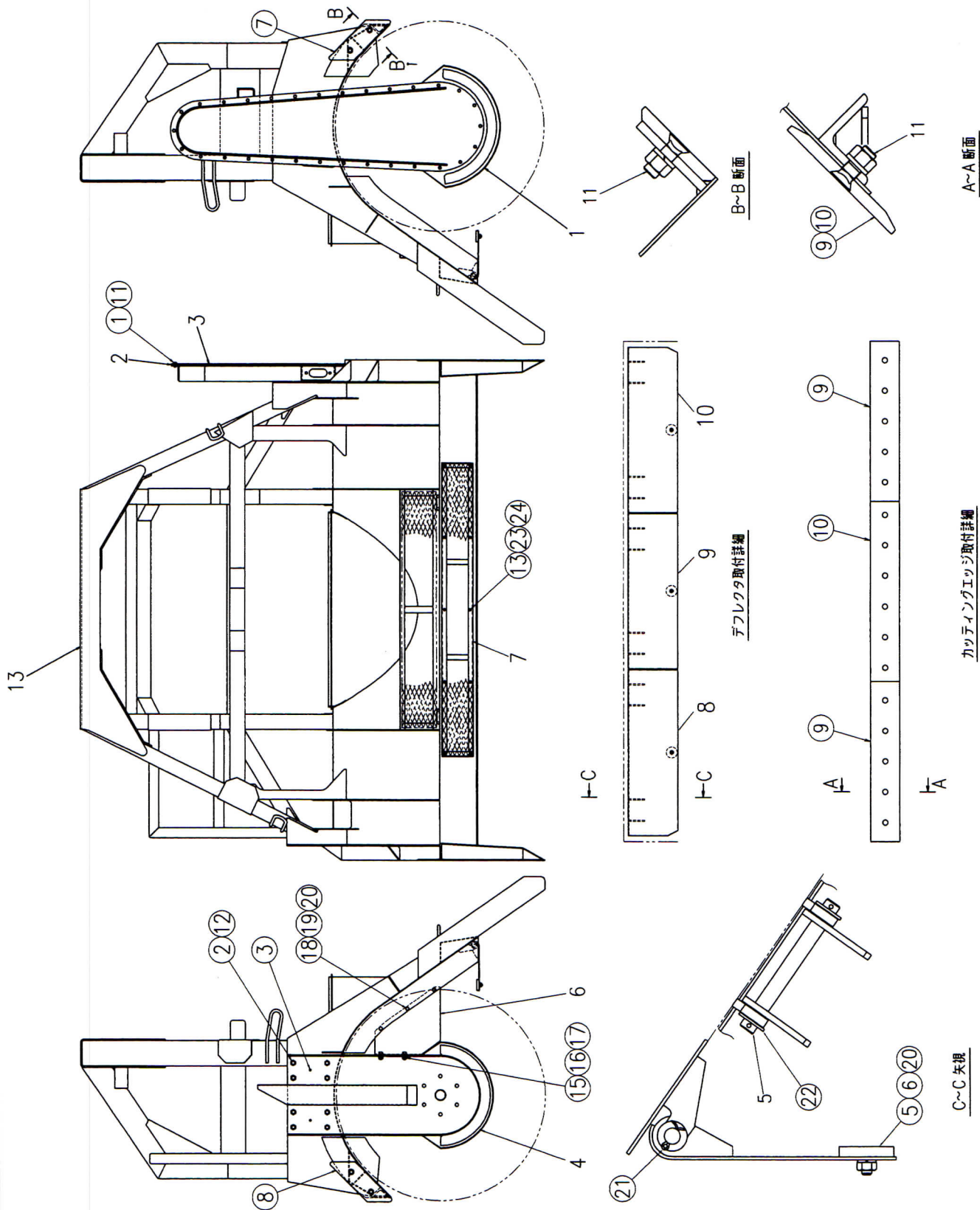
## 5 除雪装置関係

5-1	除雪装置	5-1-1
5-2	オーガ	5-2-1
5-3	ブロア、ブロアケース	5-3-1
5-4	シュート	5-4-1
5-5	ソリ	5-5-1
5-6	機関室	5-6-1
5-6	機関室	5-6-4
5-7	除雪装置 (大型アンダーミラー仕様)	5-7-1





# 5-1 除雪装置



5-1 除雪装置			適用号機	S1145~ J185~	
図解番号	部品番号	部品名称	数量	互換性	摘要
1~(24)	821-04211-000	除雪枠 Assy	1		S1145のみ
1~(24)	821-04212-000	除雪枠 Assy	1	D	S1146~1150
1~(24)	821-04213-100	除雪枠 Assy	1	D	S1151~
1~(24)	821-04300-000	除雪枠 Assy	1		J185~188
1~(24)	821-04301-000	除雪枠 Assy	1	D	J189~195
1~(24)	821-04302-100	除雪枠 Assy	1	D	J196~
1	821-04221-000	チェーンケース	1		
2	822-1081-001	チェーンケースパッキン	1		
3	822-1071-000	チェーンケースカバー	1		
4	822-0191-200	右スクリーン支持材	1		
5	614-0051-001	ピン	6		S1145~1150 J185~195
5	614-0051-101	ピン	6	B	S1151~ J196~
6	823-0710-100	支持板	1		S1145~1150 J185~195
6	823-0710-200	支持板	1	B	S1151~ J196~
7	823-7000-000	ステップ	1		S1145~
7	823-7040-000	ステップ	1		J185~
8	823-6850-000	デフレクタ 右	1		
9	823-6860-000	デフレクタ 中	1		S1145~
9	823-7030-000	デフレクタ 中	1		J185~
10	823-6870-000	デフレクタ 左	1		
11	824-5140-201	根角皿ボルト	20		S1145~ ナット・ワッシャ付属
11	824-5140-201	根角皿ボルト	22		J185~ ナット・ワッシャ付属
13	820-02301-000	除雪枠	1		S1145のみ
13	820-02302-000	除雪枠	1	D	S1146~1150
13	821-04193-100	除雪枠	1	D	S1151~
13	820-02370-000	除雪枠	1		J185~188
13	820-02371-000	除雪枠	1	D	J189~195
13	821-04292-200	除雪枠	1	D	J196~
(1)	SBH11080201	ボルト	30		
(2)	SBH18160351	ボルト	8		

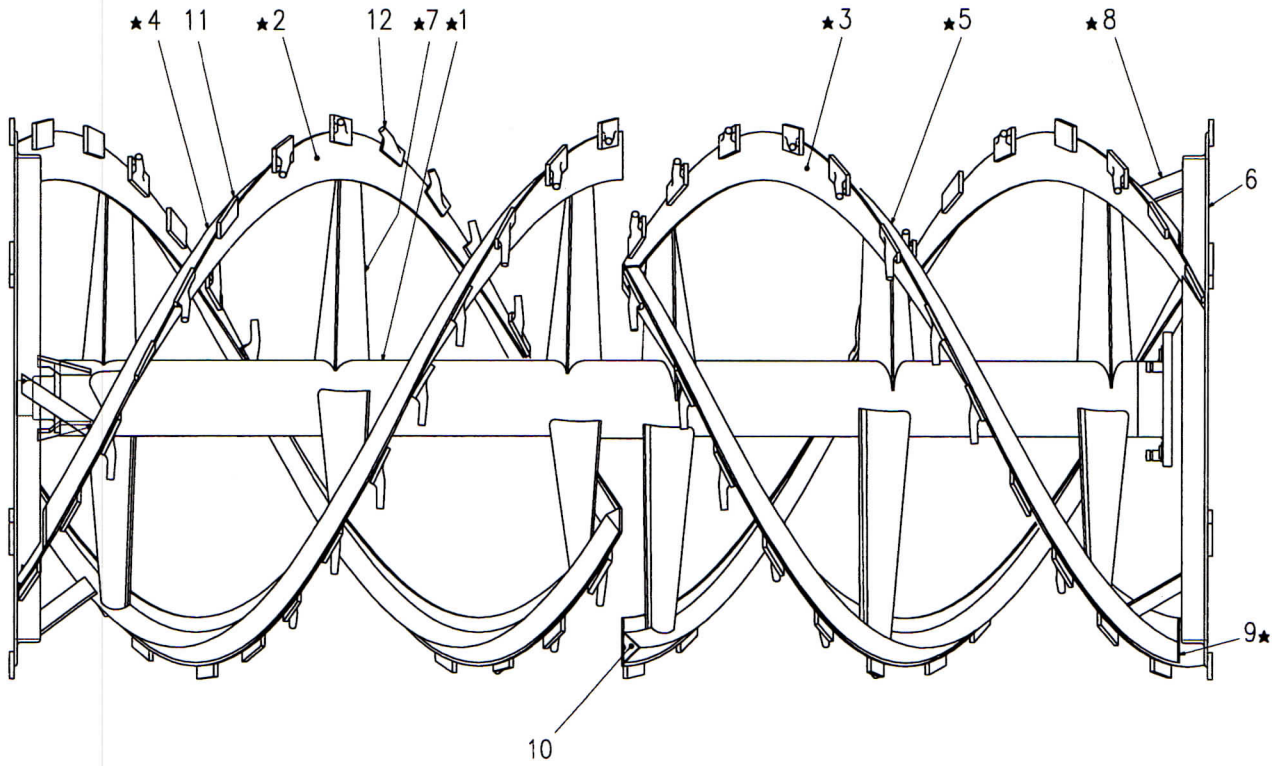
5-1-3

5-1 除雪装置		適用号機	S1145~ J185~		
図解番号	部品番号	部品名称	数量	互換性	摘要
(3)	TP1050	テーパーピン	2		
(5)	01-21467-017	クッションゴム	3		
(6)	SNH141020	ナット	3		
(7)	3M-M-4T-3101..1	エッジ	1		S1145~1150 J185~195
(7)	3M-M-4T-3101..3	エッジ	1		S1151~ J196~
(8)	3M-M-4T-3080..1	エッジ	1		S1145~1150 J185~195
(8)	3M-M-4T-3080..3	エッジ	1		S1151~ J196~
(9)	3M-M-4T-4545	カッティングエッジ	2		S1145~
(10)	3M-M-4T-4546	カッティングエッジ	1		S1145~
(10)	3M-M-4T-4546	カッティングエッジ	3		J185~
(11)	WS208	スフリングワッシャー	30		
(12)	WS216	スフリングワッシャー	8		S1145~
(12)	WS216	スフリングワッシャー	10		J185~
(13)	SBH14060151	ボルト	10		
(15)	SBH14120301	ボルト	2		
(16)	SNH141210	ナット	2		
(17)	WS212	スフリングワッシャー	2		
(18)	SBH14100251	ボルト	3		
(19)	SNH141010	ナット	3		
(20)	WS210	スフリングワッシャー	6		
(21)	PS4025	割ピン	12		
(22)	WP116	平座金	12		
(23)	WS206	スフリングワッシャー	10		
(24)	WP106	平座金	10		



# 5-2 オーガ

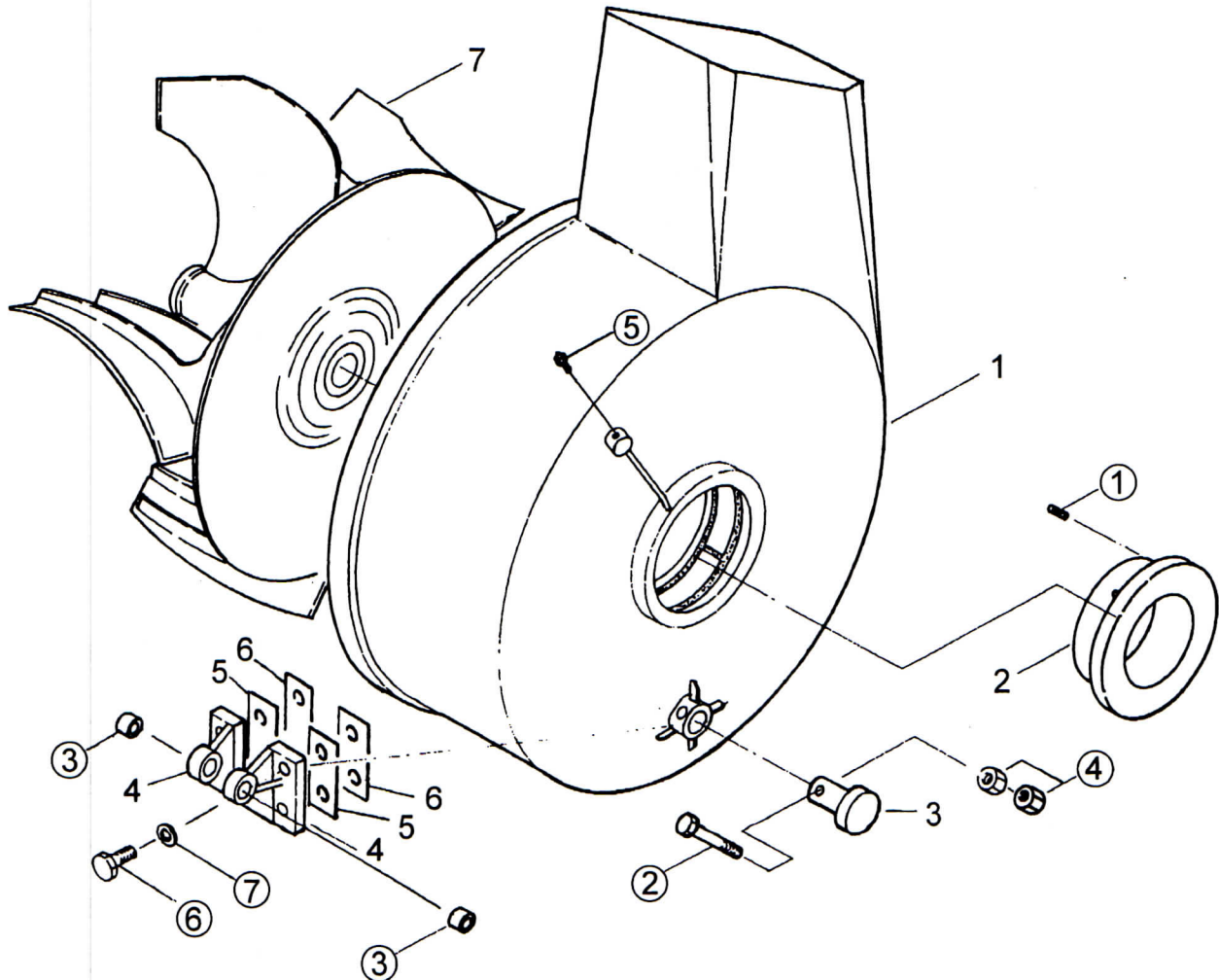
5





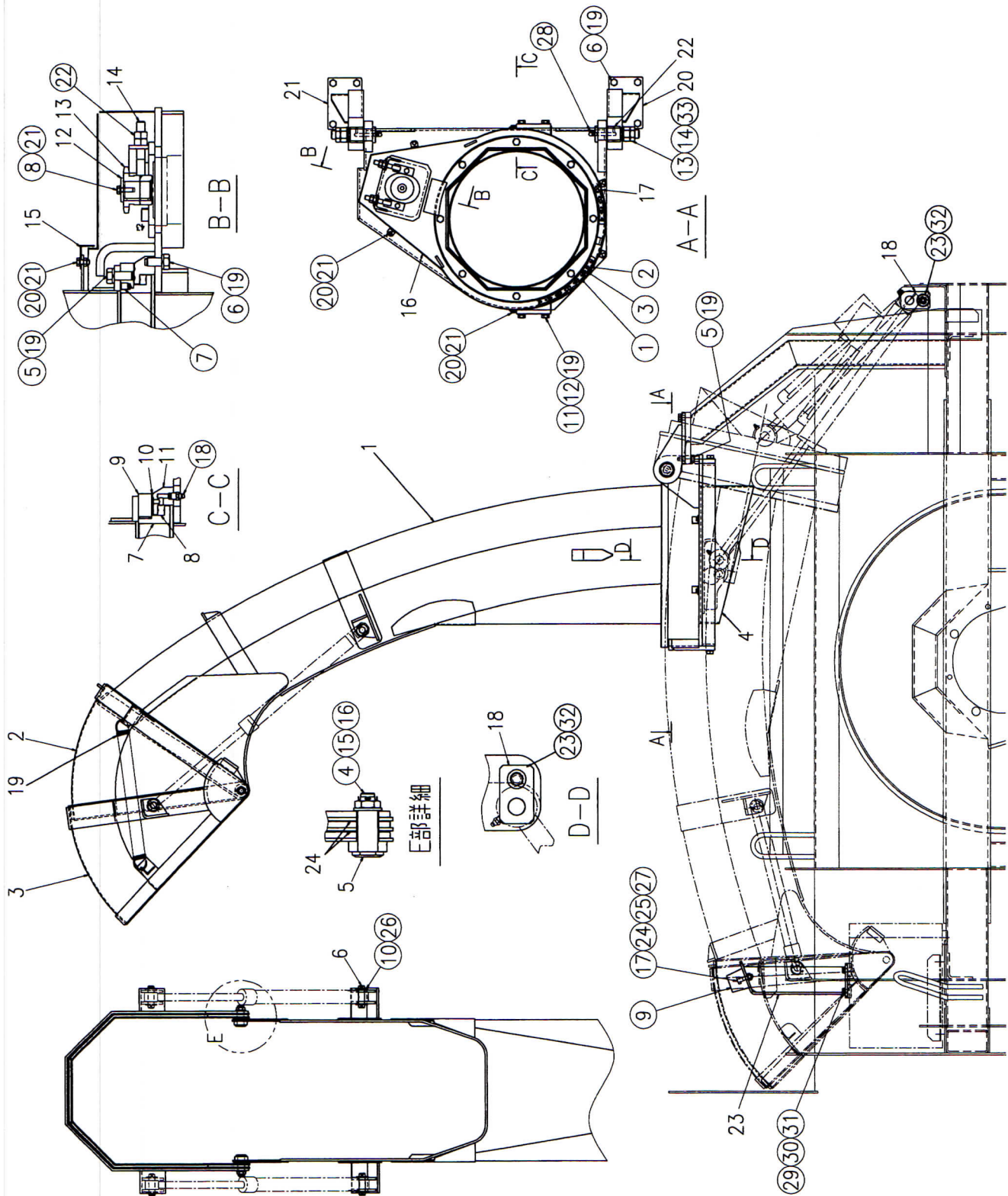
5-2 オーガ		適用号機	S1145~ J185~		
図解番号	部品番号	部品名称	数量	互換性	摘要
1~13	831-0782-100	オーガ ASSY	1		S1145~
1~13	831-0792-100	オーガ ASSY	1		J185~
1~13	831-0651-300	オーガ ASSY	1		J185~
1~13	831-03400-000	オーガ ASSY (フェン噛み込み防止無仕様)	1		S1145~
1	*	オーガ 軸 (フェン噛み込み防止無仕様)	1		
2	*	オーガ 翼(右)	3		
3	*	オーガ 翼(左)	3		
4	*	オーガ 翼補強(右)	3		
5	*	オーガ 翼補強(左)	3		
6	832-2920-000	カッティング リング	2		
6	832-03590-000	カッティング リング	2		オプション
7	*	スプーク	18		
8	*	リブ	6		
9	*	フタキ板	6		
10	*	フタキ板	6		
11	834-0010-001	チップ	24		S1145~
11	834-0010-001	チップ	24		J185~
11	834-0010-001	チップ (フェン噛み込み防止無仕様)	69		S1145~
11	834-0010-001	チップ (フェン噛み込み防止無仕様)	77		J185~
12	833-0350-001	フェン噛み込み防止用チップ	45		S1145~
12	833-0350-001	フェン噛み込み防止用チップ	53		J185~
13	*	巻き込み防止板	3		

## 5-3 ブロア、ブロアケース



5-3 ブロア、ブロアケース			適用号機	S1145~ J185~	
図解番号	部品番号	部品名称	数量	互換性	摘要
1~(7)	831-03300-000	ブロアケース Assy	1		S1145のみ J185~188
1~(7)	831-03300-100	ブロアケース Assy	1	B	S1146~1150 J189~195
1~(7)	831-03300-200	ブロアケース Assy	1	B	S1151~ J196~
1	831-03290-000	ブロアケース	1		S1145のみ J185~188
1	831-03290-100	ブロアケース	1	B	S1146~1150 J189~195
1	831-03290-200	ブロアケース	1	B	S1151~ J196~
2	833-0160-001	ブロアケース用 フッシ	1		
3	614-0950-001	ブロアケース用 ピン	1		
4	833-0170-200	シリンダ-架台	2		
5	834-0690-001	スベ-サ-	A/R		
6	834-0700-001	スベ-サ-	A/R		
7	831-0120-600	ブロア	1		
(1)	SBA2080151	六角穴付止めネジ	1		
(2)	SBH14080651	ボルト	1		
(3)	2E-70B-1820	オイルストライメントフッシ	2		
(4)	SNH140810	ナット	2		
(5)	LGS02	グリスニツプル	1		
(6)	SBH14140451	ボルト	4		
(7)	WS214	スプリングワッシャ	4		

5-4 シュート



5-4 シュート		適用号機		S1145~ J185~	
図解番号	部品番号	部品名称	数量	互換性	摘要
1~(33)	841-02950-100	投雪筒Assy	1		S1145のみ J185~188
1~(33)	841-02951-000	投雪筒Assy	1	D	S1146~1150 J189~195
1~(33)	841-02951-200	投雪筒Assy	1	B	S1151~ J196~
1	841-02940-100	投雪筒	1		S1145~1150 J185~195
1	841-02940-200	投雪筒	1	B	S1151~ J196~
2	842-05130-000	キャップ (1)	1		
3	842-05140-000	キャップ (2)	1		
4	843-08761-000	架台 Assy	1		
5	614-1530-101	ピン	2		
6	614-0790-001	ピン	4		
7	842-0211-001	受台 1	1		
8	843-0251-001	ブッシュ	1		
9	842-05160-000	受台 3	1		S1145~1150 J185~195
9	842-05160-200	受台 3	1	B	S1151~ J196~
10	843-0261-001	シム	1		
11	842-0221-001	受台 2	1		
12	844-0810-001	エンドプレート	1		
13	844-1660-100	スプリング	1		
14	844-0440-000	テンションボルト	2		
15	843-0291-000	カバー	1		
16	842-05120-000	カバー	1		
17	842-1031-000	カバー	1		
18	613-3280-000	ピン	2		
19	843-08780-001	スプリング	2		S1145のみ J185~188
19	843-08780-101	スプリング	2	B	S1146~ J189~
20	843-08730-000	ブラケット	1		S1145のみ J185~188
20	843-08731-000	ブラケット	1	D	S1146~ J189~
21	843-08740-000	ブラケット	1		S1145のみ J185~188
21	843-08741-000	ブラケット	1	D	S1146~ J189~
22	074-2970-001	ブッシュ	2		

5-4-3

## 5-4 シュート

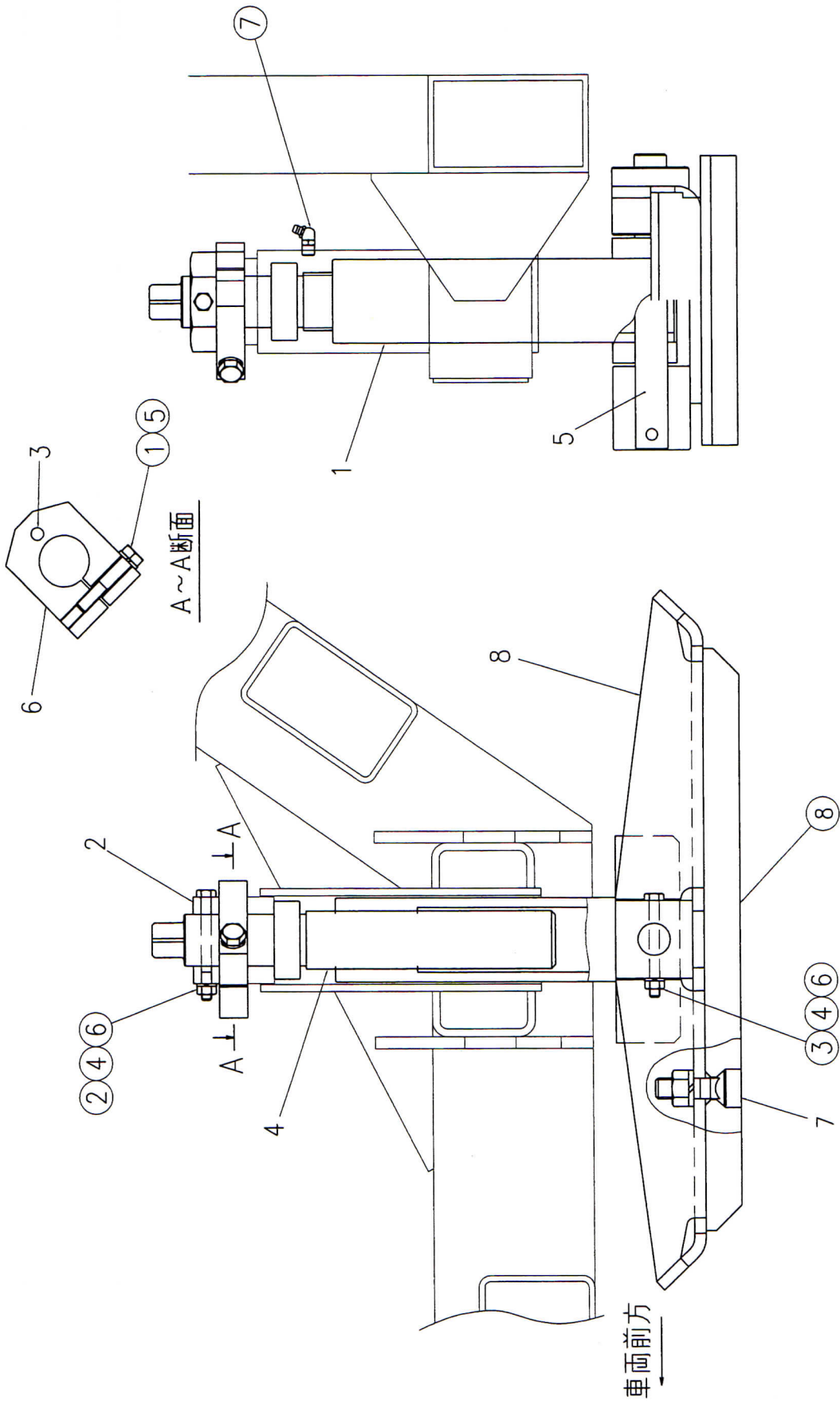
適用号機

S1145~  
J185~

図解番号	部品番号	部品名称	数量	互換性	摘要
23	843-08750-000	ブラケット	1		
24	844-08510-001	スペーサ	4		
(1)	CR0501098	ローラチェーン	1		
(2)	CRC0501	継ぎ手リンク	2		
(3)	CRL0501	オフセットリンク	1		
(4)	SNC2141	キャップナット	2		
(5)	SBH11120301	ボルト	10		S1145~1146 J185~189
(5)	SBH11120301	ボルト	8		S1147~ J190~
(6)	SBH11120251	ボルト	18		S1145~1146 J185~189
(6)	SBH11120251	ボルト	12		S1147~ J190~
(7)	SBA2100121	六角穴付止メジ	4		
(8)	SBH18060201	ボルト	1		
(9)	7A-330-125	バンパゴム 小	1		
(10)	WP118	平座金	8		
(11)	SBH11120351	ボルト	4		
(12)	SNH181210	ナット	4		
(13)	SNH142410	ナット	2		
(14)	SNH342410	ナット	2		
(15)	WP114	平座金	2		
(16)	PS3030	割ピン	2		
(17)	WS210	スプリングワッシャ	2		S1145~1146 J185~189
(18)	LGS02	ゲリスニップル	2		
(19)	WS212	スプリングワッシャ	32		S1145~1146 J185~189
(19)	WS212	スプリングワッシャ	26		S1147~ J190~
(20)	SBH14060151	ボルト	16		
(21)	WS206	スプリングワッシャ	17		
(22)	SNH141210	ナット	4		
(23)	SBH14120161	ボルト	2		S1145~1150 J185~195
(23)	SBH14120201	ボルト	2		S1151~ J196~
(24)	SBH14100351	ボルト	2		S1145~1150 J185~195

5-4 シュート		適用号機	S1145~ J185~		
図解番号	部品番号	部品名称	数量	互換性	摘要
(24)	SBH14100501	ボルト	2		S1151~ J196~
(25)	SNH141010	ナット	2		S1145~1146 J185~189
(25)	SNH141010	ナット	4		S1147~ J190~
(26)	PS5030	割ピン	8		
(27)	WP110	平座金	2		
(28)	LGL02	ガラスニップル	2		
(29)	SBH14080201	ボルト	4		
(30)	WP108	平座金	4		
(31)	WS208	スプリングワッシャ	4		
(32)	08-46000-20560	ワッシャ	2		
(33)	WP124	平座金	2		
	WP516	高力平座金 (照合20・21ﾌﾞﾗｯकेｯﾄ部)	6	D	S1146~ J189~
	SBH11160351	ボルト (照合20・21ﾌﾞﾗｯケｯﾄ部)	6	D	S1146~ J189~

5-5 ソリ



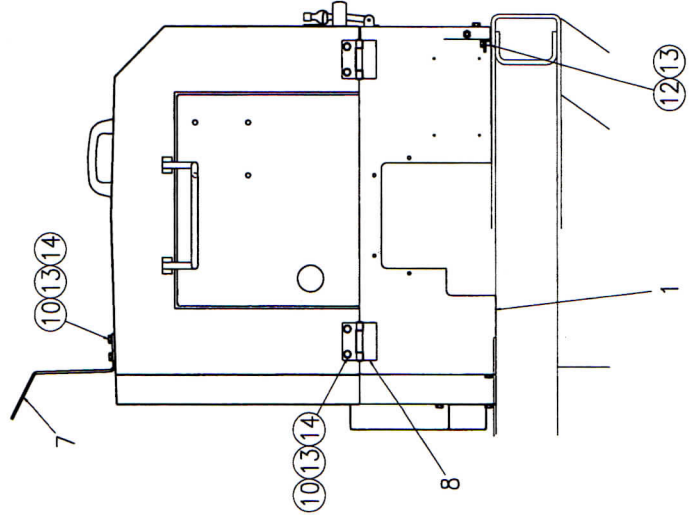
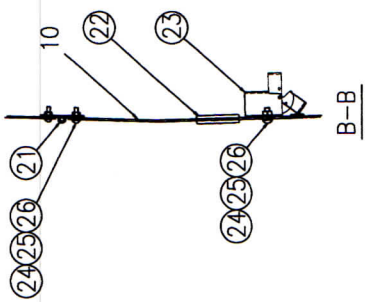
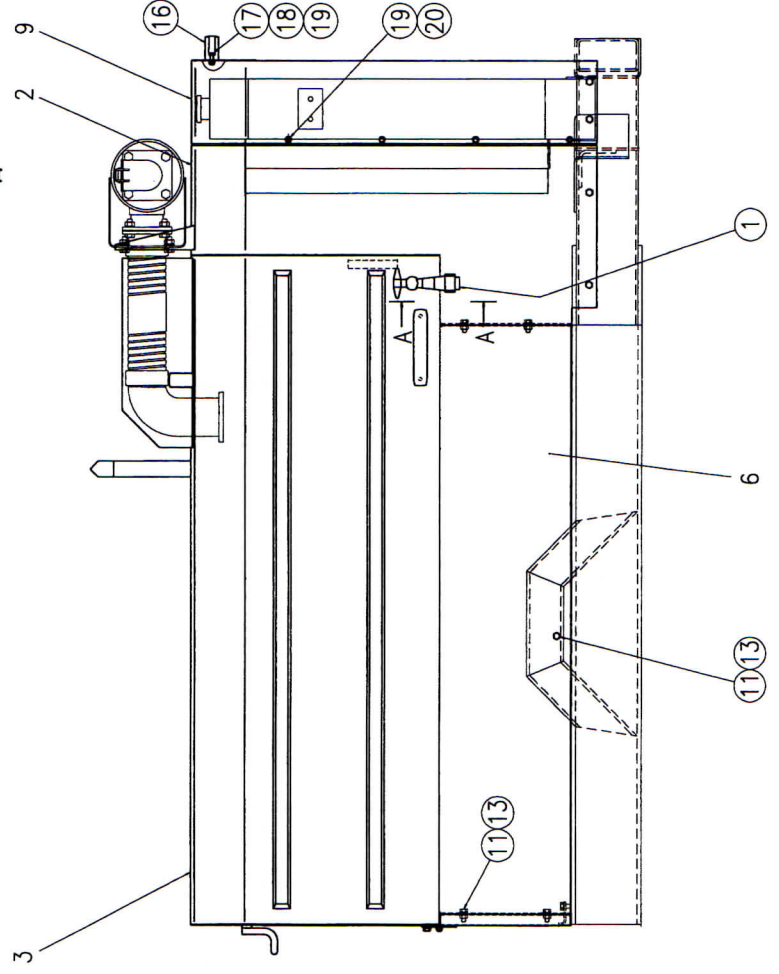
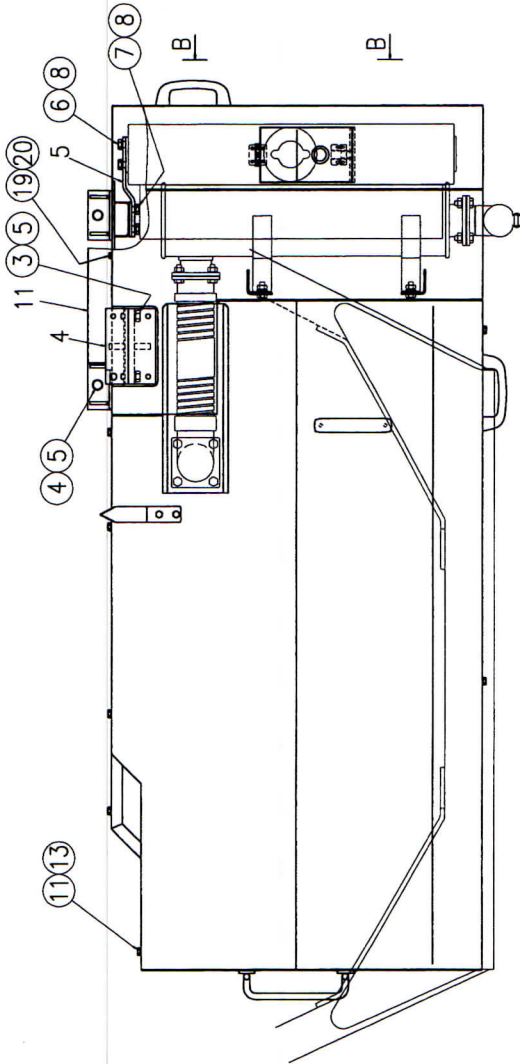
5



5-5 ソリ		適用号機	S1145~ J185~		
図解番号	部品番号	部品名称	数量	互換性	摘要
1~(10)	851-0122-400	ソリASSY	2		S1145~1146 J185~188
1~(10)	851-0122-500	ソリASSY	2		S1147~ J189~
1	853-0520-000	ジャッキ	2		
2	854-0040-101	カラー	2		
3	614-0330-001	ノックピン	2		
4	853-0050-301	調整ボルト	2		
5	614-1410-001	ピン	2		
6	854-0030-001	回り止め	2		
7	824-5150-101	根角皿ボルト	8		ナット・ワッシャ付属
8	852-0510-000	ブラケット	2		
(1)	SBH14100551	ボルト	2		
(2)	SBH14080801	ボルト	2		
(3)	SBH14080751	ボルト	2		
(4)	SNH140810	ナット	4		
(5)	WS210	スプリングワッシャ	2		
(6)	WS208	スプリングワッシャ	4		
(7)	LGAL02	グリスニップル	2		
(8)	3M-M-4T-2569	磨耗板 (選択使用)	2		
(8)	39-TSE-00109A	ソリシュー (選択使用)	2		S1147~ J189~

5-6 機関室

5



5-6-2

5-6 機関室		適用号機	S1145のみ J185~188		
図解番号	部品番号	部品名称	数量	互換性	摘要
1~(26)	791-01061-000	機関室 Assy	1		
1	791-01052-000	機関室受台	1		
2	790-00951-000	機関室 (1)	1		
3	790-00961-000	機関室 (2)	1		
4	793-04160-000	ブラケット	1		
5	794-05130-001	ステー	1		
6	713-2423-000	カバー	1		
7	793-2070-001	矢印	1		
8	714-2180-001	蝶番穴加工図	2		
9	791-01230-000	機関室 (3)	1		
10	794-05450-001	蓋	1		
11	793-04191-000	カバー (2)	1		
(1)	91-27-115 ゴム製	ボンネットキャッチ	1		
(3)	SBH14120301	ボルト	2		
(4)	SBH14120201	ボルト	2		
(5)	WS212	スプリングワッシャ	4		
(6)	SBH14100251	ボルト	3		
(7)	SBH14100201	ボルト	2		
(8)	WS210	スプリングワッシャ	4		
(9)	WP110	平座金	2		
(10)	SBH14080251	ボルト	6		
(11)	SBH14080201	ボルト	21		
(12)	SBH14080151	ボルト	1		
(13)	WS208	スプリングワッシャ	28		
(14)	SNH140810	ナット	6		
(16)	39-DTA104700090x00	グリップハンドル	3		
(17)	SBM8620	十字穴付カバー 小径	6		
(18)	SNH140610	ナット	6		
(19)	WS206	スプリングワッシャ	21		
(20)	SBH14060251	ボルト	15		

5-6-3

5-6 機関室

適用号機

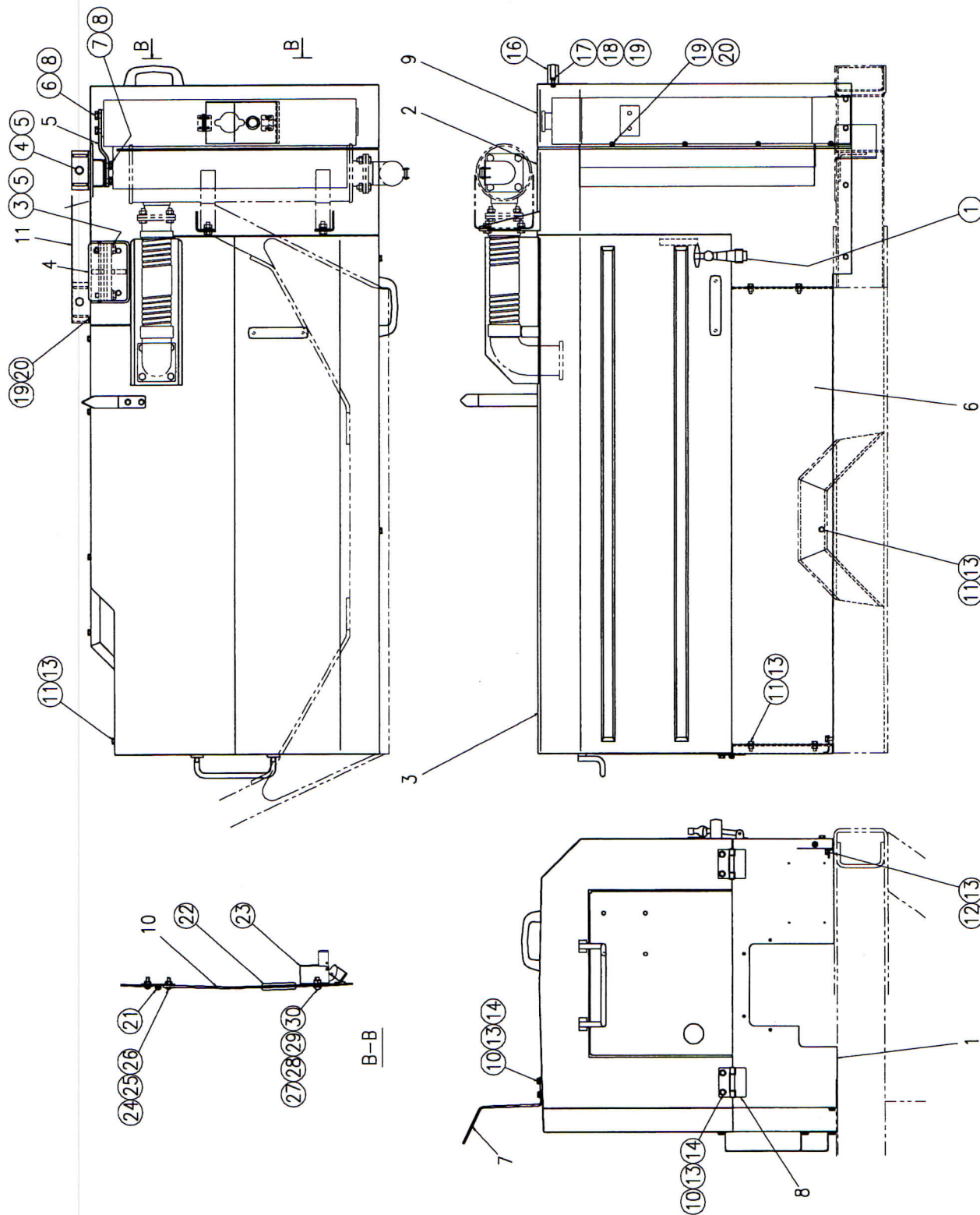
S1145のみ  
J185~188

図解番号	部 品 番 号	部 品 名 称	数量	互換性	摘 要
(21)	73-B-1078-11	平型蝶番 (ステンス)	1		
(22)	73-C-30-NG-79-P	グロメット	1		
(23)	73-C-850-5	ドアキャッチ	1		
(24)	SBM8310	十字穴付ナット 小ネジ	6		
(25)	SNH140310	ナット	6		
(26)	WS203	スプリングワッシャー	6		

5



5-6 機関室



5-6 機関室		適用号機	S1146~ J189~	
図解番号	部品番号	部品名称	数量	互換性 摘要
1~(30)	791-01062-000	機関室 Assy	1	S1146のみ J189のみ
1~(30)	791-01062-100	機関室 Assy	1	B S1147~ J190~
1	791-01053-000	機関室受台	1	S1146のみ J189のみ
1	791-01053-100	機関室受台	1	B S1147~ J190~
2	790-00952-000	機関室 (1)	1	S1146のみ J189のみ
2	790-00952-100	機関室 (1)	1	B S1147~ J190~
3	790-00961-100	機関室 (2)	1	
4	793-04161-000	ブラケット	1	
5	794-05130-001	ステー	1	S1146のみ J189のみ
6	713-2423-000	カバー	1	
7	793-2070-001	矢印	1	
8	714-2180-001	蝶番穴加工図	2	
9	791-01230-000	機関室 (3)	1	
10	794-05450-001	蓋	1	
11	793-04192-000	カバー (2)	1	
(1)	91-27-115 ゴム製	ボンネットキャッチ	1	
(3)	SBH18120451	ボルト	4	
(4)	SBH14120201	ボルト	2	
(5)	WP512	高力平座金	4	
(6)	SBH14100251	ボルト	2	
(7)	SBH14100201	ボルト	2	
(8)	WS210	スプリングワッシャ	4	
(9)	WP110	平座金	2	
(10)	SBH14080251	ボルト	6	
(11)	SBH14080201	ボルト	19	
(12)	SBH14080151	ボルト	1	
(13)	WS208	スプリングワッシャ	26	
(14)	SNH140810	ナット	6	
(16)	39-DTA104700090x00	グリッパハンドル	3	
(17)	SBM8620	十字穴付カバー小ネジ	6	

5-6-6

5-6 機関室

適用号機

S1146~  
J189~

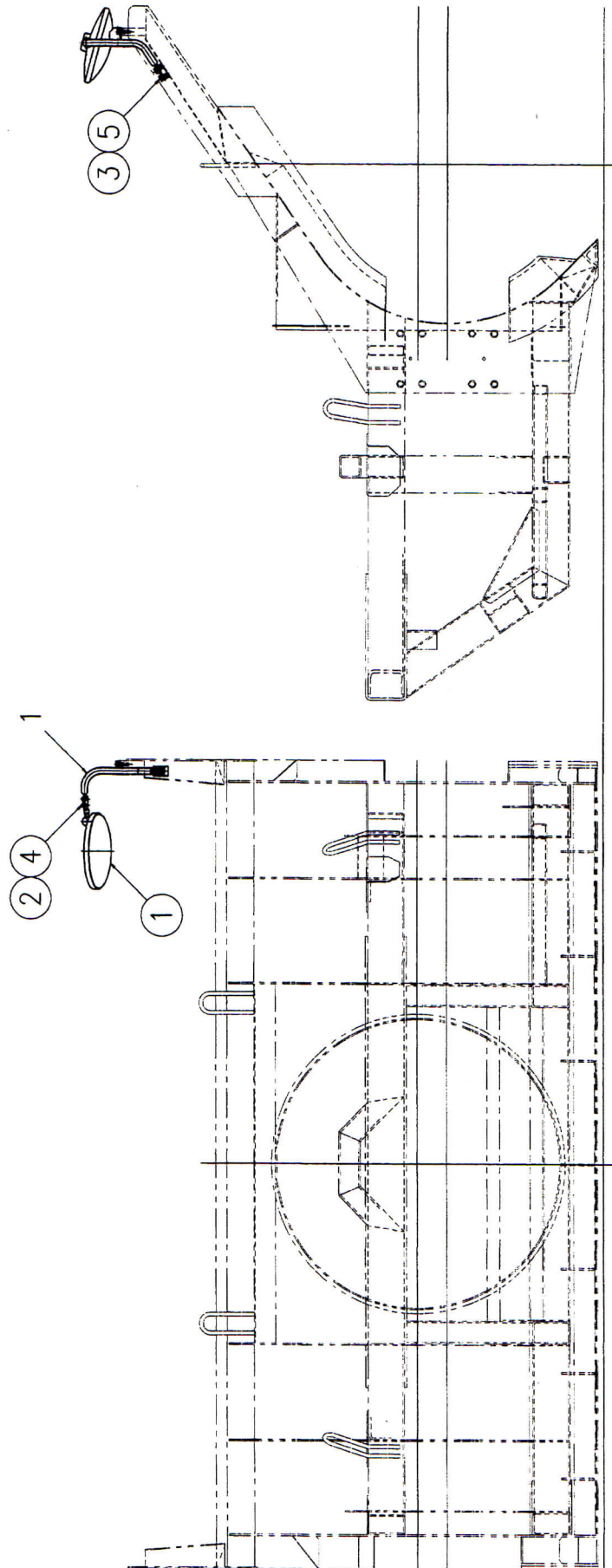
図解番号	部品番号	部品名称	数量	互換性	摘要
(18)	SNH140610	ナット	6		
(19)	WS206	スプリングワッシャ	20		
(20)	SBH14060251	ボルト	14		
(21)	73-B-1078-11	平型蝶番 (ステンレス)	1		
(22)	73-C-30-NG-79-P	グロメット	1		
(23)	73-C-850-5	ドアカッチ	1		
(24)	SBM8310	十字穴付ナベ小ネジ	4		
(25)	SNH140310	ナット	4		
(26)	WS203	スプリングワッシャ	4		
(27)	SBM8410	十字穴付ナベ小ネジ	2		
(28)	SNH140410	ナット	2		
(29)	WS204	スプリングワッシャ	2		
(30)	WP204	平座金	2		

5





## 5-7 除雪装置 (大型アンダーミラー仕様)



5-7-2

5-7 除雪装置 (大型アンダーミラー仕様)		適用号機	S1145~ J185~		
図解番号	部品番号	部品名称	数量	互換性	摘要
1~(5)	822-07950-000	除雪枠 Assy	1		
1	823-11700-000	アンダーミラーステー	1		
(1)	3B-DA-226	アンダーミラー	1		
(2)	SBH1406201	ボルト	2		
(3)	SBH1410201	ボルト	3		
(4)	WS206	スプリングワッシャー	2		
(5)	WS210	スプリングワッシャー	3		

