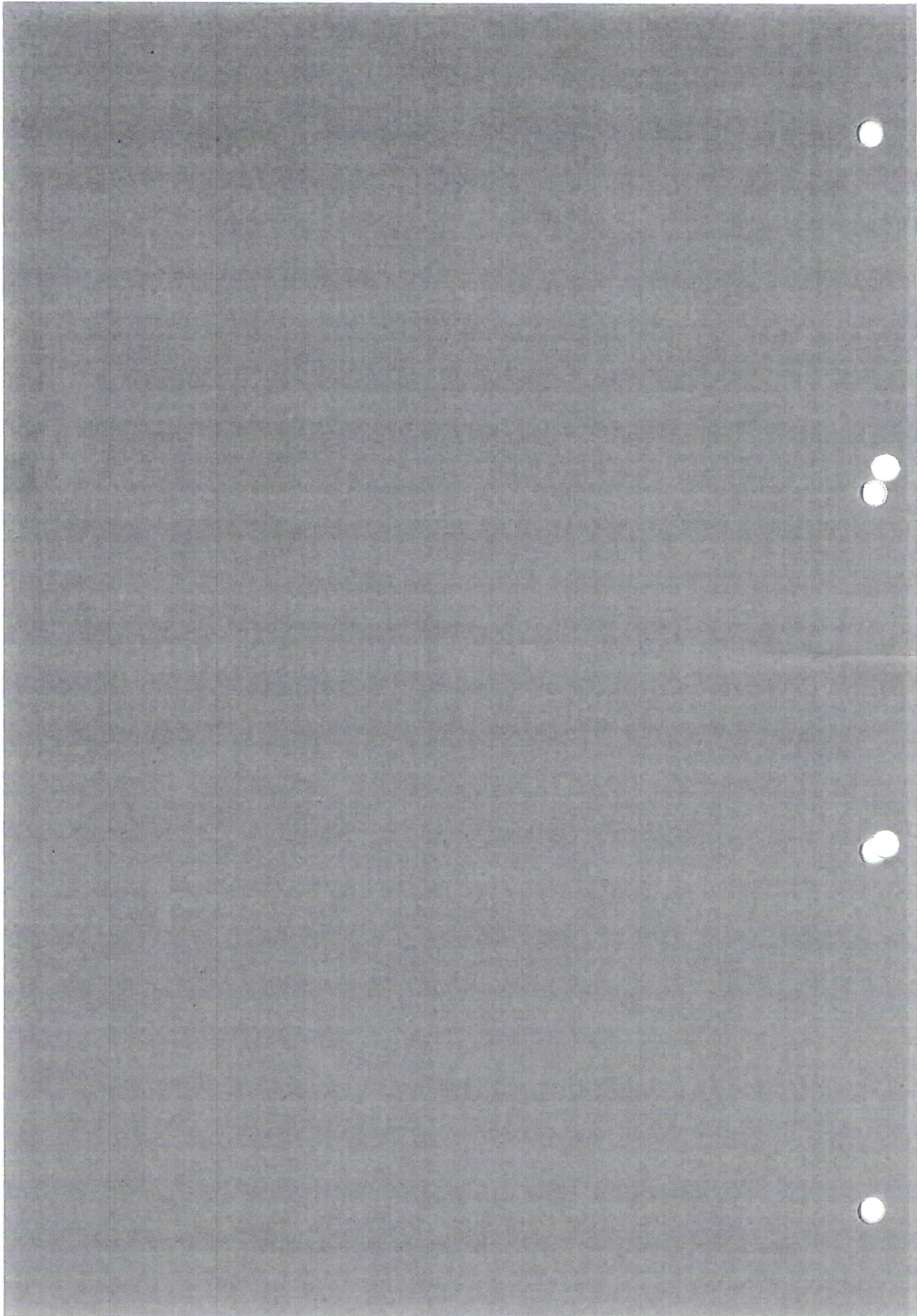


## 5 ブレーキ装置

5-1	エア及びフットブレーキ配管	5-1-①
5-2	ブレーキバルブ	5-2-①
5-3	エアマスター	5-3-①
5-4	ブレーキ	5-4-①
5-5	ハンドブレーキ	5-5-①
5-6	ディスクキャリパ	5-6-①
5-7	セーフティバルブ	5-7-①









## 5



5



5- 1 エア及びフートブレーキ配管		適用号機	3 0 5 ~		
図解番号	部 品 番 号	部 品 名 称	数量	互換性	摘 要
1 ~124	530-0080-000	エア及びフートブレーキ配管 Ass'y	1	←┐ D	305~404
1 ~127	530-0081-000	エア及びフートブレーキ配管 Ass'y	1	←┐ D	405~509
1 ~132	530-0082-000	エア及びフートブレーキ配管 Ass'y	1	←┐ A	510~609
1 ~132	530-0082-100	エア及びフートブレーキ配管 Ass'y	1	←┐ A	610~694
1 ~132	530-0082-200	エア及びフートブレーキ配管 Ass'y	1	←┐ D	695~844
1 ~136	530-0083-000	エア及びフートブレーキ配管 Ass'y	1	←┐ B	845~902
1 ~136	530-0083-100	エア及びフートブレーキ配管 Ass'y	1	←┐	903~
1	533-0990-000	パイプ	1	←┐ D	305~404
1	533-1010-000	パイプ	1	←┐	405~
2	534-1050-001	竹の子ニップル	1		
3	534-0940-001	竹の子ニップル	1		305~509
4	534-0930-001	アダプタ	1	←┐ A	305~694
4	534-1630-001	アダプタ	1	←┐	695~
5	533-1170-000	パイプ	1		
6	534-1060-001	アダプタ	1		
7	533-1000-000	パイプ	1	←┐ D	305~404
7	533-1410-000	パイプ	1	←┐ A	405~844
7	532-0480-000	パイプ	1	←┐	845~
8	534-0800-001	アダプタ	1		
9	533-1370-000	パイプ	1	←┐ A	305~844
9	532-0230-000	パイプ	1	←┐	845~
10	534-0471-001	ジョイントボルト	1		
11	534-0330-001	フェルト	2		
12	534-0320-001	フェルト	2		
13	533-1380-000	パイプ	1	←┐ A	305~844
13	532-0340-000	パイプ	1	←┐	845~
14	533-1020-000	パイプ	1	←┐ D	305~404
14	533-1420-000	パイプ	1	←┐ A	405~844



5- 1 エア及びフートブレーキ配管			適用号機	305～	
図解番号	部 品 番 号	部 品 名 称	数量	互換性	摘 要
14	532-0320-000	パイプ	1	←—A	845～
15	534-1070-001	アダプタ	2		
16	534-1080-001	アダプタ	1		
17	534-0090-000	パイプ	1		
18	534-1090-001	アイジョイント	2		
19	533-1230-001	ブラケット	1		
20	534-1160-001	ホース	1	←—A	305～694
20	534-1660-001	ホース	1	←—A	695～
21	533-1030-000	パイプ	1	←—A	305～844
21	533-2090-000	パイプ	1	←—A	845～902
21	533-2091-000	パイプ	1	←—D	903～
22	533-1040-000	パイプ	1	←—A	305～844
22	533-0240-000	パイプ	1	←—A	845～
23	534-1110-001	アダプタ	1	←—B	305～509
23	534-1111-001	アダプタ	1	←—B	510～844
24	534-0850-000	スリーウェイコネクタ	2	←—A	305～694
24	534-0850-100	スリーウェイコネクタ	2	←—A	695～
25	534-1120-001	アダプタ	1		
26	533-1130-000	ブラケット	1		
27	533-1050-000	パイプ	1	←—A	305～844
27	533-2100-000	パイプ	1	←—A	845～
28	533-1080-000	パイプ	2	←—A	305～844
28	533-2110-000	パイプ	1	←—A	845～
29	533-1140-000	スリーウェイコネクタ	1		
30	533-1070-000	パイプ	1	←—A	305～844
30	532-0260-000	パイプ	1	←—A	845～
31	543-0330-000	パイプ	2	←—A	305～844
31	532-0280-000	パイプ	1	←—A	845～

(図解番号57セットで互換性あり)



5-1 エア及びフートブレーキ配管			適用号機	305～	
図解番号	部 品 番 号	部 品 名 称	数量	互換性	摘 要
32	534-0710-101	パイプ保護板	2		
33	533-1241-001	ブラケット	1		
34	533-1150-001	ブラケット	1		
35	533-1360-000	パイプ	1	← A	305～844
35	532-0290-000	パイプ	1	← A	845～
36	533-1100-000	パイプ	1	← A	305～844
36	532-0300-000	パイプ	1	← A	845～
37	533-1350-000	パイプ	1	← A	305～844
37	533-2120-000	パイプ	1	← A	845～
38	534-1140-001	アダプタ	1	← A	305～844
38	534-1670-001	アダプタ	1	← A	845～
39	533-1160-000	ブラケット	1		
40	533-1390-000	パイプ	2	← A	305～844
40	532-0310-100	パイプ	2	← A	845～
41	534-0720-101	パイプ保護板	2		
42	534-0560-001	アダプタ	1		
43	534-0220-001	竹の子ニップル	1		
<del>44</del>	<del>3G-241-00800/214</del>	<del>ブレーキバルブ</del>	<del>1</del>		
44	3G-241-00800	ブレーキバルブ	1		
45	3G-231-03119	エアマスター	1		
46	6S-PW-21	エアホーン	1	← A	305～902
46	6S-PW-25PT	エアホーン	1	← A	903～
47	6S-MV-11-24V	マグネチックバルブ	1		
48	00-47120-90011	エアレザーバ	1		
49	01-9-47660-173-0	セーフティバルブ	2		
50	22-NEE-84039	ホース	3	← B	305～609
50	22-NEE-84039-①	ホース	3	← B	610～
51	HA1008	アダプタ	2		



## 5- 1 エア及びフートブレーキ配管

適用号機

305 ~

図解番号	部品番号	部品名称	数量	互換性	摘要
52	SBH14080201	ボルト	8		305~404
52	SBH14080201	ボルト	7		405~609
52	SBH14080201	ボルト	4		610~
53	3K-BH-0563	ホース	1		
54	3K-BH-0562	ホース	1		
55	00-47503-90010	プレッシャバルブ	1		
56	00-08931-44410	プラグ	2		
57	SPB04	プラグ	1		305~509
58	00-47505-90011	ストラップ	2		
59	39-464-000-37020	DV-2 ドレンバルブ	1		
60	3H-AL-0006	フレアエルボ	2		
61	SBH14080151	ボルト	2		
62	00-01351-22244	銅パッキン	4		305~509
62	00-01351-22244	銅パッキン	2		510~
63	SBH14100151	ボルト	4		
64	00-46210-Z1003	フレキシブルホース	1		
65	00-47540-Z0001	プレッシャガバナ	1		
66	00-47569-90001	ガスケット	2	← B	305~509
66	01-9-09572510-0	ガスケット	2	← B	510~
67	00-46210-90117	ホース	2		305~509
67	00-46210-90117	ホース	1		510~
68	00-44133-90002	コネクタボルト	4		
69	CW14	銅パッキン	14	← B	305~509
69	00-01351-22144	銅パッキン	13	← B	510~
70	SPB02	プラグ	1		
71	GRAP26NJ	Oリング	1		
72	00-25670-90007	ロープレッシャスイッチ	1		
<del>73</del>	<del>01-9-09920-290-0</del>	<del>銅パッキン</del>	<del>4</del>		



5- 1 エア及びフートブレーキ配管			適用号機	305 ~	
図解番号	部 品 番 号	部 品 名 称	数 量	互換性	摘 要
73	01-1-09630-030-0	銅パッキン	4		
74	01-9-09920-289-0	銅パッキン	4		
<del>75</del>	<del>01-9-09906-281-0</del>	<del>ジョイントボルト</del>	<del>4</del>		
75	01-1-09675-035-0	ジョイントボルト	4		
76	30-1205-0014	コネクタアイ	1		
<del>77</del>	<del>30-1205-0017</del>	<del>アイボルト</del>	<del>1</del>		
77	30-1206-0017	アイボルト	1		
78	30-1180-0031	ガスケット	1		
79	30-1180-0043	ガスケット	1		
<del>80</del>	<del>01-9-0911-0520</del>	<del>ナット</del>	<del>1</del>		
80	01-9-9911-0520-0	ナット	1		
81	WS220	スプリングワッシャ	1		
82	01-9-0911-0512	ナット	4	← A	305~844
82	92-M12 P1.5	ナット	4		845~
83	WS212	スプリングワッシャ	4		
<del>84</del>	<del>27- φ8 ×420 ㊂</del>	<del>酸素ホース</del>	<del>1</del>		
84	27- φ8 ×450 ㊂	酸素ホース	1	← D	305~509
84	27- φ8 ×750 ㊂	酸素ホース	1		510~
85	HH019NJ	ホースバンド	2		
86	CC0204	コーティングクランプ	15	← A	305~509
86	CC0316	コーティングクランプ	15		510~
87	CC0328	コーティングクランプ	11	← A	305~509
87	CC0229	コーティングクランプ	10		510~
88	SNH140810	ナット	20		305~509
88	SNH140810	ナット	24		510~
89	WS208	スプリングワッシャ	26		305~509
89	WS208	スプリングワッシャ	28		510~
90	WS210	スプリングワッシャ	25		305~844

5- 1 エア及びフートブレーキ配管			適用号機	305 ~	
図解番号	部品番号	部品名称	数量	互換性	摘要
90	WS210	スプリングワッシャ	23		845~
<del>91</del>	<del>01-9-09907-804-0</del>	<del>アイジョイント</del>	<del>1</del>		
91	01-9-09907-441-0	アイジョイント	1		
<del>92</del>	<del>01-9-09907-805-0</del>	<del>アイジョイント</del>	<del>1</del>		
92	01-9-09907-442-0	アイジョイント	1		305~844
92	01-9-09907-442-0	アイジョイント	3		845~
93	HNL0610804	ブッシング	2		
94	SNH141010	ナット	11		305~844
94	SNH141010	ナット	9		845~
95	HH020NJ	ホースバンド	3		
96	00-46117-Z0000	ゴムキャップ	1		
<del>97</del>	<del>00-46090-Z5001</del>	<del>オイルタンク</del>	<del>1</del>		
97	00-46090-Z5002	オイルタンク	1		
<del>98</del>	<del>00-25320-80007</del>	<del>ストップスイッチ</del>	<del>1</del>		
98	00-25320-Z2001	ストップスイッチ	1		
99	WP110	平ワッシャ	2		
100	SNH341620	ナット	2		
101	WS216	スプリングワッシャ	2		
102	SNH141220	ナット	8	← A	305~404
102	SNH641220	ナット	8	← A	405~
103	CW20	銅パッキン	2	← A	305~609
103	00-01351-21204	銅パッキン	2	← A	610~
104	SNH141210	ナット	8		
105	SBH14100351	ボルト	4		305~844
105	SBH14100351	ボルト	2		845~
106	SBH14100251	ボルト	3		
107	SBH14100201	ボルト	4		
108	SBH14100202	ボルト	4		



5- 1 エア及びフットブレーキ配管		適用号機	3 0 5 ~		
図解番号	部 品 番 号	部 品 名 称	数 量	互換性	摘 要
109	CW10	銅パッキン	3		
<del>110</del>	<del>01-9-0922-3006-0</del>	<del>ニップル</del>	<del>2</del>		
110	01-9-0922-3006-0	ニップル	2		
111	3H-AS-0006	フレアニップル	3		
112	00-46020-Z0000	スイッチ	1		
113	CW18	銅パッキン	1		
114	00-14622-96007	ホース	1		
115	00-21383-90008	クランプ	2		
116	SBH14080251	ボルト	2		
117	SNH140610	ナット	2		305~509
118	WS206	スプリングワッシャ	2		305~509
119	01-1-09675-061-0	ジョイントボルト	2		305~509
120	CC0110	コーティングクランプ	2		305~404
120	CC0110	コーティングクランプ	1	← A	305~509
120	CC0330	コーティングクランプ	1		510~
<del>121</del>	<del>01-9-09862-162-0</del>	<del>プラグ</del>	<del>1</del>		
121	01-9-09862-162-0	プラグ	1		
122	HNL0610402	ブッシュ	1		
123	HNL0510200	メスオスエルボ	1		
124	HNL0610604	ブッシング	1		
125	534-1250-001	アイジョイント	1		405~
126	534-1270-001	アイジョイント	1		405~509
127	534-1260-001	アイジョイント	1		405~509
128	214-0750-001	アダプタ	2		510~
129	3H-AL-0010	フレアーエルボ	1		510~
130	3H-AL-0008	フレアーエルボ	1		510~
131	534-1480-001	竹の子ニップル	1		510~
132	CC0328	コーティングクランプ	1	← A	510~694

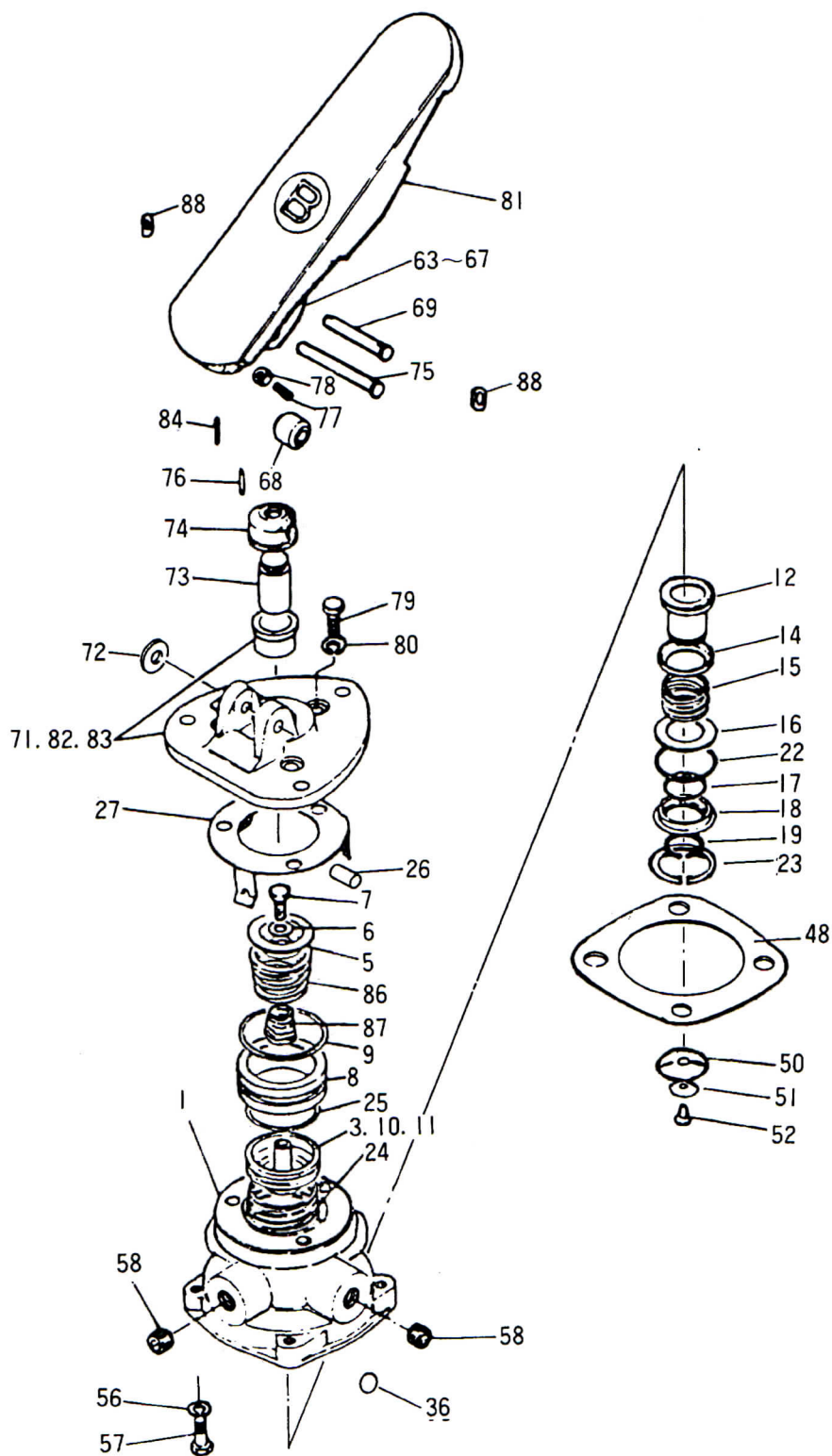
5- 1- ⑨

5- 1 エア及びフートブレーキ配管		適用号機	3 0 5 ~		
図解番号	部 品 番 号	部 品 名 称	数量	互換性	摘 要
132	534-1620-001	コーティングクランプ	1	← <sup>A</sup>	695~
133	532-0250-000	パイプ	1		845~
134	532-0270-000	パイプ	1		845~
135	532-0330-000	パイプ	1		845~
136	29-1034-08-06	オス90°エルボ	1		845~





## 5-2 ブレーキバルブ





5-2 ブレーキバルブ			適用号機	305 ~
図解番号	部品番号	部品名称	数量	互換性 摘要
<del>1~88 3G-241-00800/214 ブレーキバルブAss'y</del>				
1 ~88	3G-241-00800	ブレーキバルブAss'y	1	
1.36	3G-241-14201	ボディAss'y	1	
1	*	ボディ	1	
3.10.11	3G-241-14301	ピストンガイドAss'y	1	
3 ~7.10 11.86.87	3G-241-13112	ピストンAss'y	1	
3	3G-241-30307	ピストン	1	
5	3G-241-30503	シートスプリング	1	
6	3G-1132-0164	ワッシャ	1	
7	3G-1105-0107	セルフロックボルト	1	
8	3G-1261-0120	ブッシュ	1	
9	3G-1174-0155	Oリング	1	
10	3G-241-30600	ピストンガイド	1	
11	3G-0241-0612	ボルトAss'y	1	
12~19	3G-241-13204	バルブAss'y	1	
12	3G-241-13304	インレットバルブAss'y	1	
14	3G-241-31502	バルブリテーナ	1	
15	3G-1411-0216	スプリング	1	
16	3G-1132-0190	ワッシャ	1	
17	3G-1174-0200	Oリング	1	
18	3G-241-32900	リテーナ	1	
19	3G-0400-2212	リティニングリング	1	
22	3G-1174-0201	Oリング	1	
23	3G-0410-3815	リティニングリング	1	
24	3G-1412-0131	スプリング	1	
25	3G-1174-0207	Oリング	1	
26	3G-241-33000	フィルタ	1	
27	3G-241-33100	リテーナ	1	

## 5-2 ブレーキバルブ

適用号機

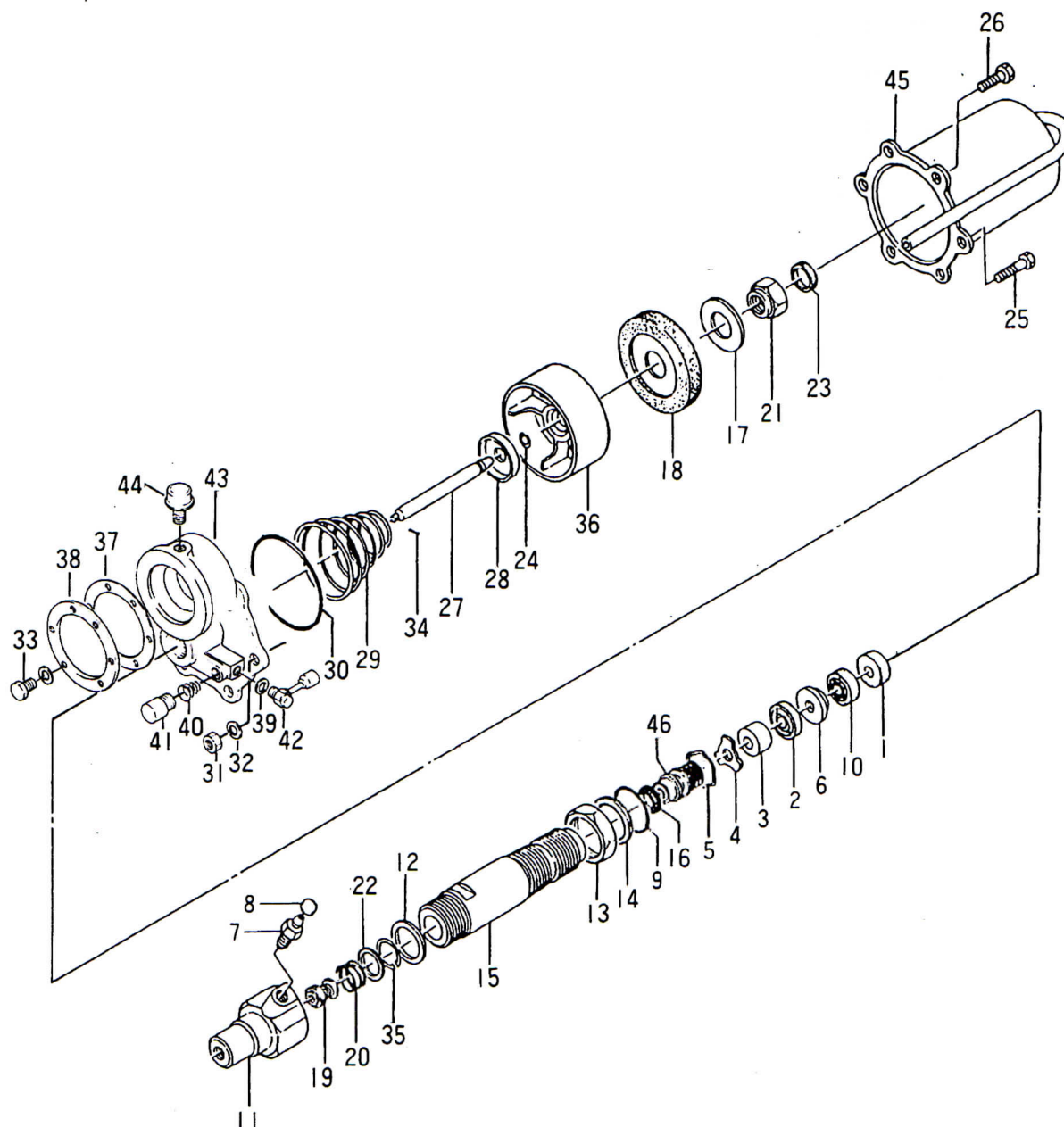
305 ~

図解番号	部品番号	部品名称	数量	互換性	摘要
36	*	スチールボール	1		
48 50~52	3G-241-13401	カバーAss'y	1		
48	*	バルブシート	1		
50	*	カバー	1		
51	*	ワッシャ	1		
52	*	リベット	1		
56	3G-0303-0820	スプリングワッシャ	4		
57	3G-0031-0816	ボルト	4		
58	3G-0555-1710	プラグ	2		
63~67	3G-241-13811	ペダルAss'y	1		
63	*	プロジェクトナット	1		
64	*	プレート	1		
65	*	ペダル	1		
67	*	ボス	2		
68	3G-241-36802	ローラ	1		
69	3G-1151-0091	ピン	1		
71.82.83	3G-241-14012	プレートAss'y	1		
71	*	プレート	1		
72	3G-1264-0036	カラー	1		
73	3G-241-37303	プランジャ	1		
74	3G-241-37403	ブーツ	1		
75	3G-1155-0065	ピン	1		
76	3G-1155-0064	ピン	1		
77	3G-0261-0622	セットボルト	1		
78	3G-0111-0605	ナット	1		
79	3G-1123-0017	ボルト	3		
81	3G-241-38102	ペダルカバー	1		
82	*	ブッシュ	1		



5-2 プレーキバルブ			適用号機	305 ~	
図解番号	部品番号	部品名称	数量	互換性	摘要
83	*	ブッシュ	2		
84	3G-0441-3018	割ピン	3		
86	3G-1412-0132	スプリング	1		
87	3G-1411-0195	スプリング	1		
88	3G-0323-1016	ワッシャ	3		
7.9.12.17 19.22.23 26.74.76 84	3G-9324-0114	リペアkit	1		

## 5- 3 エアマスター



5-3 エアマスター			適用号機	305 ~
図解番号	部品番号	部品名称	数量	互換性 摘要
1 ~46	3G-231-03119	エアマスターAss'y	1	
1	3G-1304-0020	オイルシール	1	
2	3G-1310-0014	パッキングカップ	1	
3	3G-233-21102	リテーナ	1	
4	3G-233-21202	ワッシャ	1	
5	3G-1142-0006	リティニングリング	1	
6	3G-231-21411	ワッシャ	1	
7	3G-1192-0001	プラグ	1	
8	3G-1271-0022	プロテクタ	1	
9	3G-1174-0003	Oリング	1	
10	3G-1304-0021	オイルシール	1	
11	3G-231-24804	カップ	1	
12	3G-1180-0041	ガスケット	1	
13	3G-1110-0027	ナット	1	
14	3G-1184-0016	ガスケット	1	
15	3G-233-25201	シリンダ	1	
16	3G-1310-0037	パッキン	1	
17	3G-1417-0014	スプリング	1	
18	3G-231-37100	ゴムパッキン	1	
19	3G-231-11300	アウトレットバルブAss'y	1	
20	3G-1412-0008~0012	スプリング	1	
21	3G-1113-0177	ナット	1	
22	3G-231-24600	ワッシャ	1	
23	3G-231-27600	カバー	1	
24	3G-1142-0010	リティニングリング	1	
25	3G-0031-0845	ボルト	4	
26	3G-0031-0828	ボルト	1	
27	3G-233-28502	ロッド	1	



## 5- 3 エ ア マ ス タ ー

適用号機

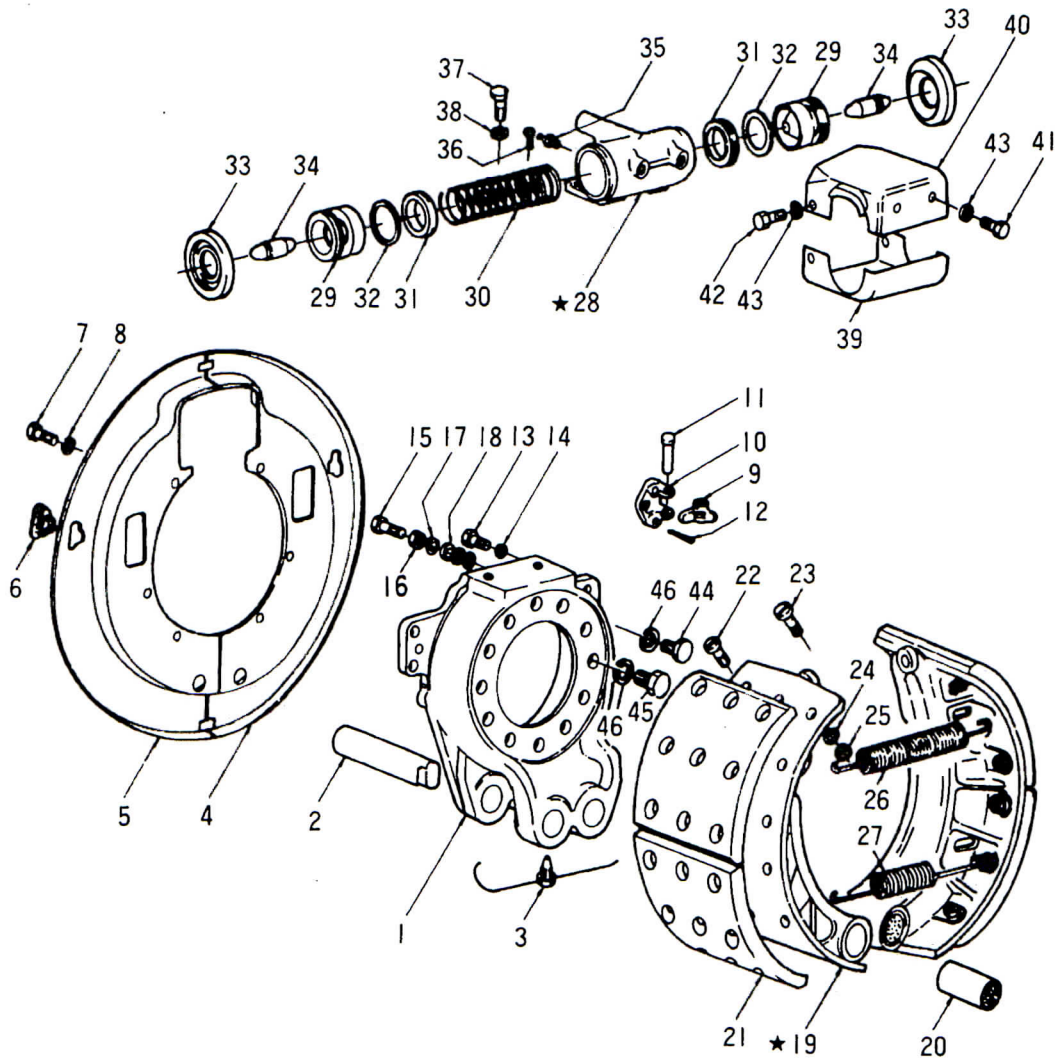
3 0 5 ~

図解番号	部 品 番 号	部 品 名 称	数量	互換性	摘 要
------	---------	---------	----	-----	-----

28	3G-231-29101	リテーナ	1		
29	3G-1413-0003	スプリング	1		
30	3G-1174-0004	Oリング	1		
31	3G-0141-0806	ナット	6		
32	3G-0303-0820	ワッシャ	6		
33	3G-1123-0004	スクリュ	6		
34	3G-1151-0057	ピ ン	1		
35	3G-1142-0008	リティニングリング	1		
36	3G-231-11802	ピストン Ass'y	1		
37	3G-232-32800	ガスケット	1		
38	3G-232-32900	プレート	1		
39	3G-1401-0017	シ ム	1		
40	3G-1421-0045	スプリング	1		
41	3G-233-34900	カバー	1		
42	3G-234-18903	スイッチAss'y	1		
43	3G-231-10128	エンドプレートAss'y	1		
44	3G-234-12100	ブリーザAss'y	1		
45	3G-231-15203	シリンダヘッドAss'y	1		
46	3G-233-11501	ピストンヘッドAss'y	1		
	3G-9323-0963	リペアKit (A)	1		
	3G-9323-0973	リペアKit (B)	1		



## 5-4 ブレーキ





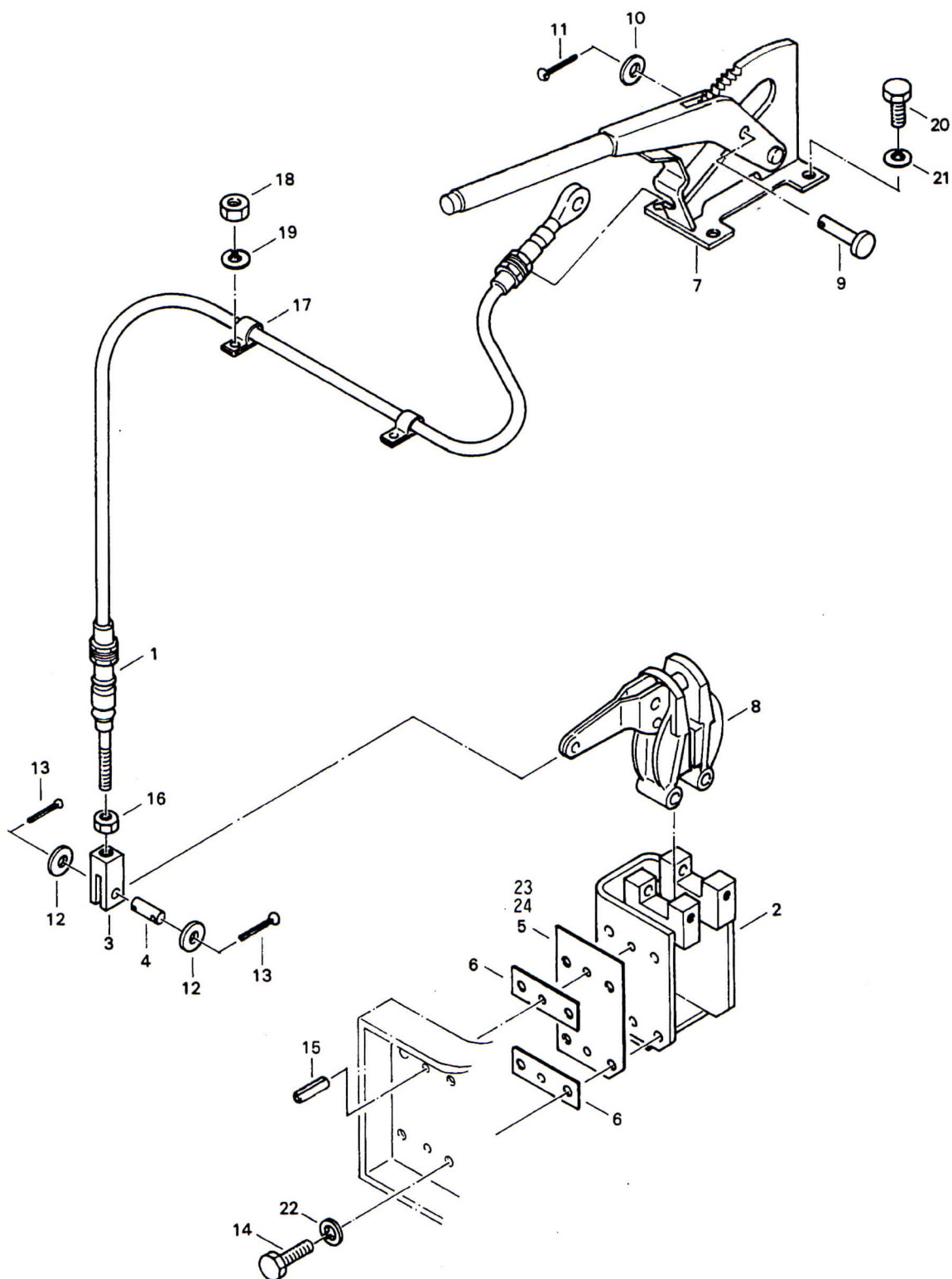
5-4 ブレーキ			適用号機	305~
図解番号	部品番号	部品名称	数量	互換性 摘要
1~46	00-44000-90164	ブレーキAss'y	1	
1	00-44021-90201	ブレーキブラケット	1	
2	00-44027-90009	アンカーピン	2	
3	00-36635-90003	セットスクリュ	2	
4.5	00-44072-90030	カバーAss'y	1	
4	00-44072-90017	ダストカバー	1	
5	00-44073-90014	ダストカバー	1	
6	00-41327-90001	ラバープラグ	2	
7	00-01111-02014	ボルト	6	
8	00-08915-14010	スプリングワッシャ	6	
9~12	00-44034-90025	レバーAss'y A	1	
9~12	00-44034-90026	レバーAss'y B	1	
9	00-44035-90001	アジャスティングレバー	2	
10	00-44038-90002	アジャスティングレバー	2	
11	00-44039-90000	アジャスティングレバーピン ブラケット	2	
12	00-00921-21810	スピリットピン	2	
13.14	00-08120-83028	ボルト, スプリングワッシャ	4	
15	00-44121-90004	ボルト	2	
16	00-01211-01004	ナット	2	
17	00-01931-01254	スぺーサ	2	
18	00-44127-90000	プレーンワッシャ	2	
19~25	00-44060-90063	シューAss'y	2	
20	00-44064-90003	シューブッシング	2	
21	00-44066-90204	ブレーキライニング	4	
22~25	00-44068-90025	ライニングボルトKit	1	
22	00-44067-90001	ライニングボルト	32	
23	00-44068-90001	ライニングボルト	4	
24	00-08915-24000	スプリングワッシャ	36	

図解番号	部品番号	部品名称	数量	互換性	摘要
25	00-08911-14010	ナット	36		
26	00-44069-90001	リターンスプリング	1		
27	00-44069-90003	リターンスプリング	1		
28~36	00-44100-90104	シリンダAss'y	1		
29	00-44110-90000	シリンダピストン	2		
30	00-44113-90001	シリンダスプリング	1		
31~33	00-44112-90226	シリンダキット	1		
31	00-44112-90003	ピストンカップ	2		
32	00-44115-90001	ピストンシート	2		
33	00-44124-90006	シリンダブーツ	2		
34	00-44114-90001	プッシュロッド	2		
35	00-41128-90001	ブリーダースクリュ	1		
36	00-41129-30001	ブリーダーキャップ	1		
37	00-08114-43010	ボルト	2		
38	00-08915-14410	スプリングワッシャ	2		
39	00-44116-90002	シールドカバー	1		
40	00-44128-90000	シールドカバー	1		
41	00-08110-81210	ボルト	2		
42	00-08110-81610	ボルト	2		
43	00-08915-13810	スプリングワッシャ	2		
44	00-44076-90004	ブレーキブラケットボルト	12		
45	00-08104-63510	ブレーキブラケットボルト	12		
46	00-08915-24600	スプリングワッシャ	24		





## 5- 5 ハンドブレーキコントロール



★印は非販売部品です。各々の ASS'Y にて御注文下さい。

5- 5 ハンドブレーキコントロール			適用号機	305 ~	
図解番号	部 品 番 号	部 品 名 称	数量	互換性	摘 要
1 ~22	571-0081-000	ハンドブレーキ コントロールAss'y	1	←— A ←— A	305~609
1 ~24	571-0081-100	ハンドブレーキ コントロールAss'y	1		610~694
1 ~24	571-0081-200	ハンドブレーキ コントロールAss'y	1		695~
1	573-0210-001	ハンドブレーキワイヤ	1		
2	573-0250-100	ブラケット	1		
3	604-0180-001	クレビス	1		
4	644-0080-001	ピ ン	1		
5	574-0210-101	シ ム	1		
6	574-0220-101	シ ム	2		
7	00-36300-Z3002	レバーAss'y	1		
8	3J-238-2470	ブレーキAss'y	1	←— A ←—	305~609
8	3J-238-2488	ブレーキAss'y	1		610~
9	00-46538-Z0000	ピ ン	1		
10	00-08915-43810	平ワッシャ	1	←— A ←—	305~694
10	WP108	平ワッシャ	1		695~
11	00-00921-11810	割ピン	1	←— A ←—	305~694
11	PS2018	割ピン	1		695~
12	WP110	平ワッシャ	2		
13	PS3015	割ピン	2		
14	SBH11120401	ボルト	4		
15	PR080025	スプリングピン	2		
16	SNH140810	ナット	1		
17	CC0110	コーティングクランプ	2		305~609
17	CC0110	コーティングクランプ	1		610~
18	SNH140610	ナット	2		305~609
18	SNH140610	ナット	1		610~
19	WS206	スプリングワッシャ	2		305~609
19	WS206	スプリングワッシャ	1		610~

5- 5- ③

5- 5     ハンドブレーキコントロール

適用号機

3 0 5 ~

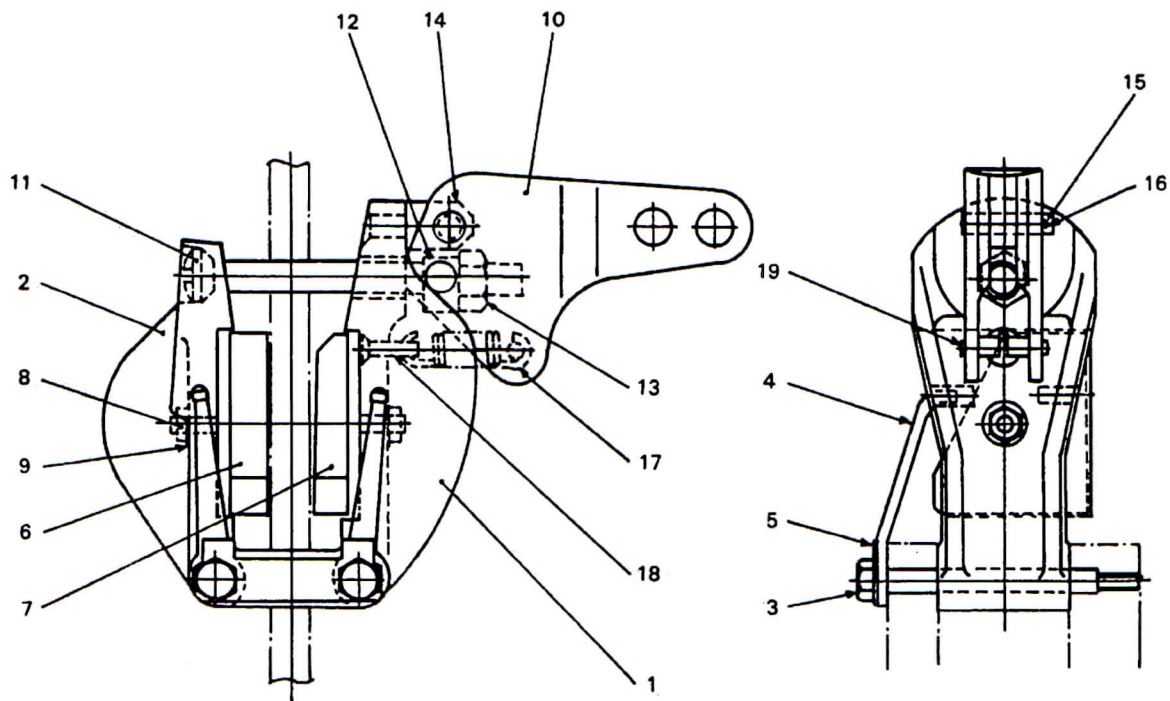
図解番号	部 品 番 号	部 品 名 称	数量	互換性	摘 要
------	---------	---------	----	-----	-----

20	SBH14100201	ボルト	4		
21	WS210	スプリングワッシャ	4		
22	WS212	スプリングワッシャ	4		
23	574-0340-001	シ ム	1		610~
24	574-0350-001	シ ム	1		610~



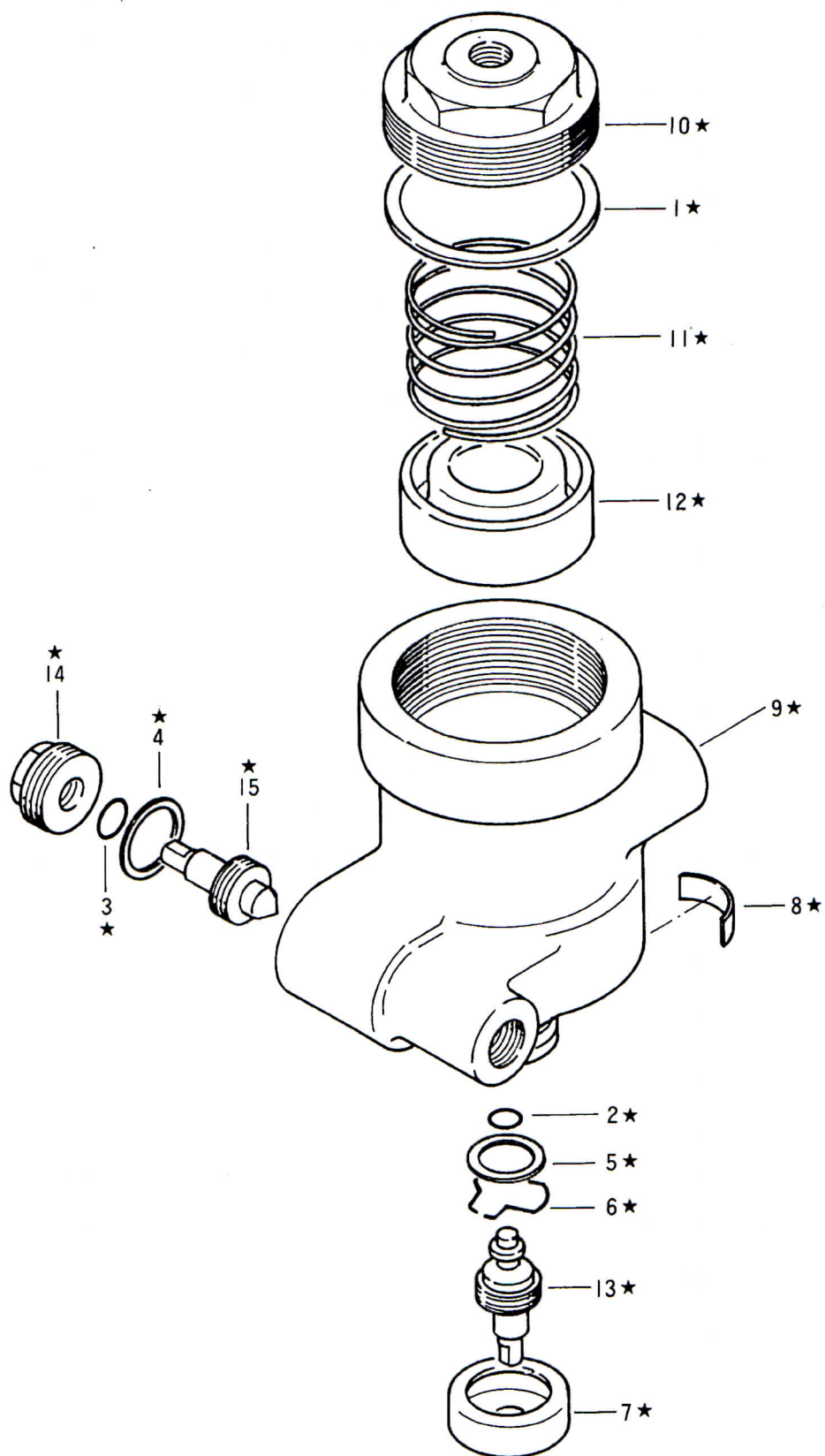


## 5- 6     デ ィ ス ク キ ャ リ パ



5- 6    デ ィ ス ク キ ャ リ パ			適用号機	3 0 5 ~		
図解番号	部 品 番 号	部 品 名 称	数量	互換性	摘 要	
1 ~ 19	3J-238-2470	ディスクキャリパAss'y	1	←— A	305~609	
1 ~ 19	3J-238-2488	ディスクキャリパAss'y	1		610~	
1	*	インナパッドキャリア	1			
2	*	アウトパッドキャリア	1			
3	3J-213-8145	パッドキャリアボルト	2	←— A	305~609	
3	3J-213-8147	パッドキャリアボルト	2		610~	
4	*	リトラクションプレート	1			
5	*	タブワッシャ	1			
4 ~ 9	3J-265-8730	パッドセット	1	←— A	305~609	
4 ~ 9	3J-265-3810	パッドセット	1		610~	
6	*	パッドAss'y A	1			
7	*	パッドAss'y B	1			
8	*	六角ナット	2			
9	*	内歯形歯付座金	2			
10	3J-216-8550	レバーAss'y	1			
11	3J-213-8157	ハンドブレーキボルト	1	←— A	305~609	
11	3J-213-8153	ハンドブレーキボルト	1		610~	
12	*	トラニオン	1			
13	3J-213-8320	セルフロックナット	1			
14	*	ピボットシート	1			
15	3J-214-8130	ヒンジピン	1			
16	3J-114-8210	割ピン	1			
17	3J-115-8110	リターンスプリング	1	←— A	305~609	
17	3J-116-8120	リターンスプリング	1		610~	
18	3J-116-8120	スプリングアンカ	1			
19	*	スプリングサポートピン	1			

## 5- 7 セーフティバルブ



★印は非販売部品です。各々のASS'Yにて御注文下さい。



5-7 セーフティバルブ			適用号機	305~
図解番号	部品番号	部品名称	数量	互換性 摘要
1~15	01-9-47660-173-0	セーフティバルブAss'y	1	
1~8	01-9-8851-3052-0	オーバーホールKit	1	
1	*	シリンダパッキン	1	
2	*	Oリング	1	
3	*	Oリング	1	
4	*	パッキン	1	
5	*	弁ストッパ	1	
6	*	スナップリング	1	
7	*	ブーツ	1	
8	*	プレート	1	
9	*	シリンダ	1	
10	*	シリンダキャップ	1	
11	*	リターンスプリング	1	
12	*	ピストン	1	
13	*	エアー抜き弁	1	
14	*	キャップ	1	
15	*	開閉弁	1	

