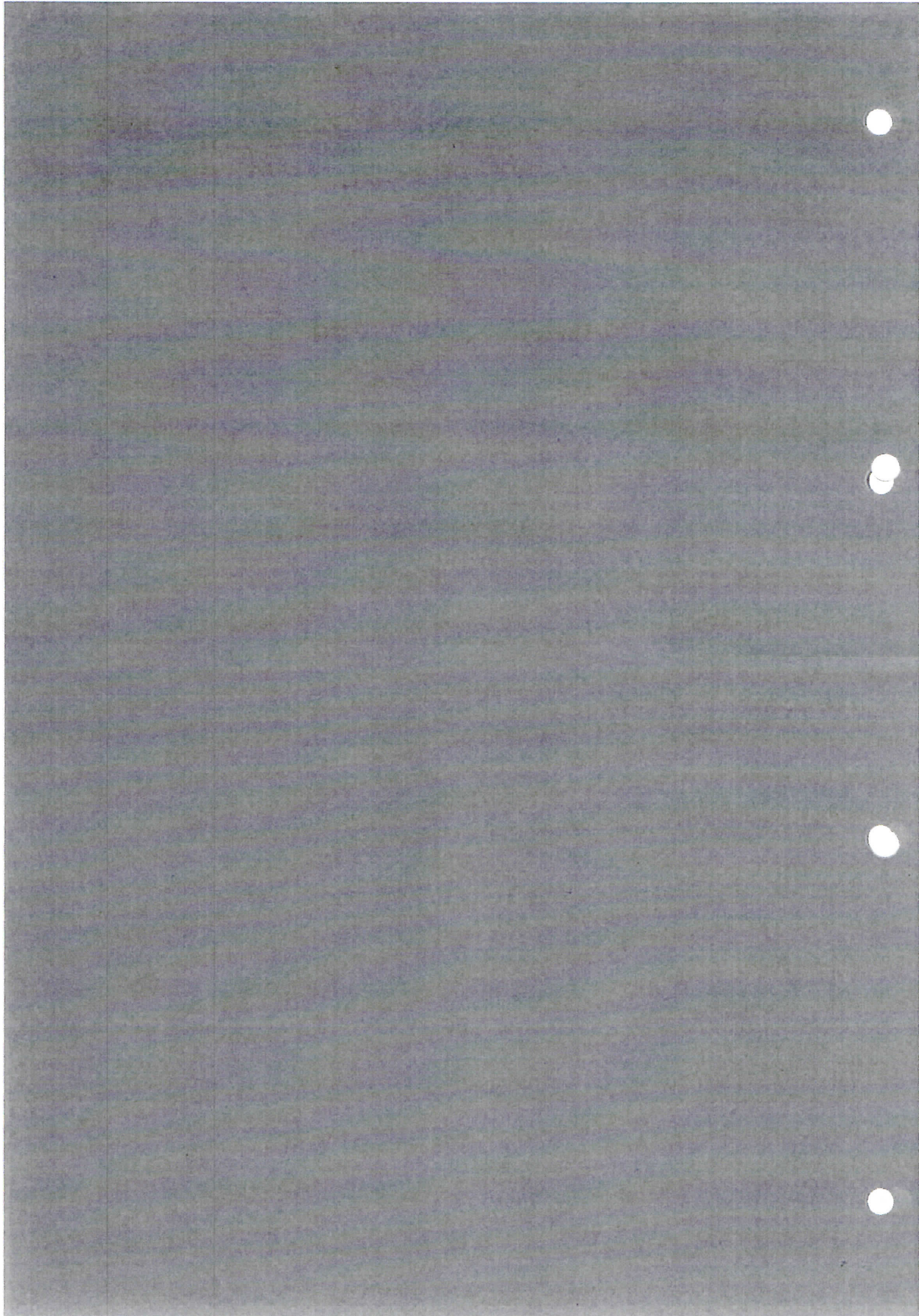


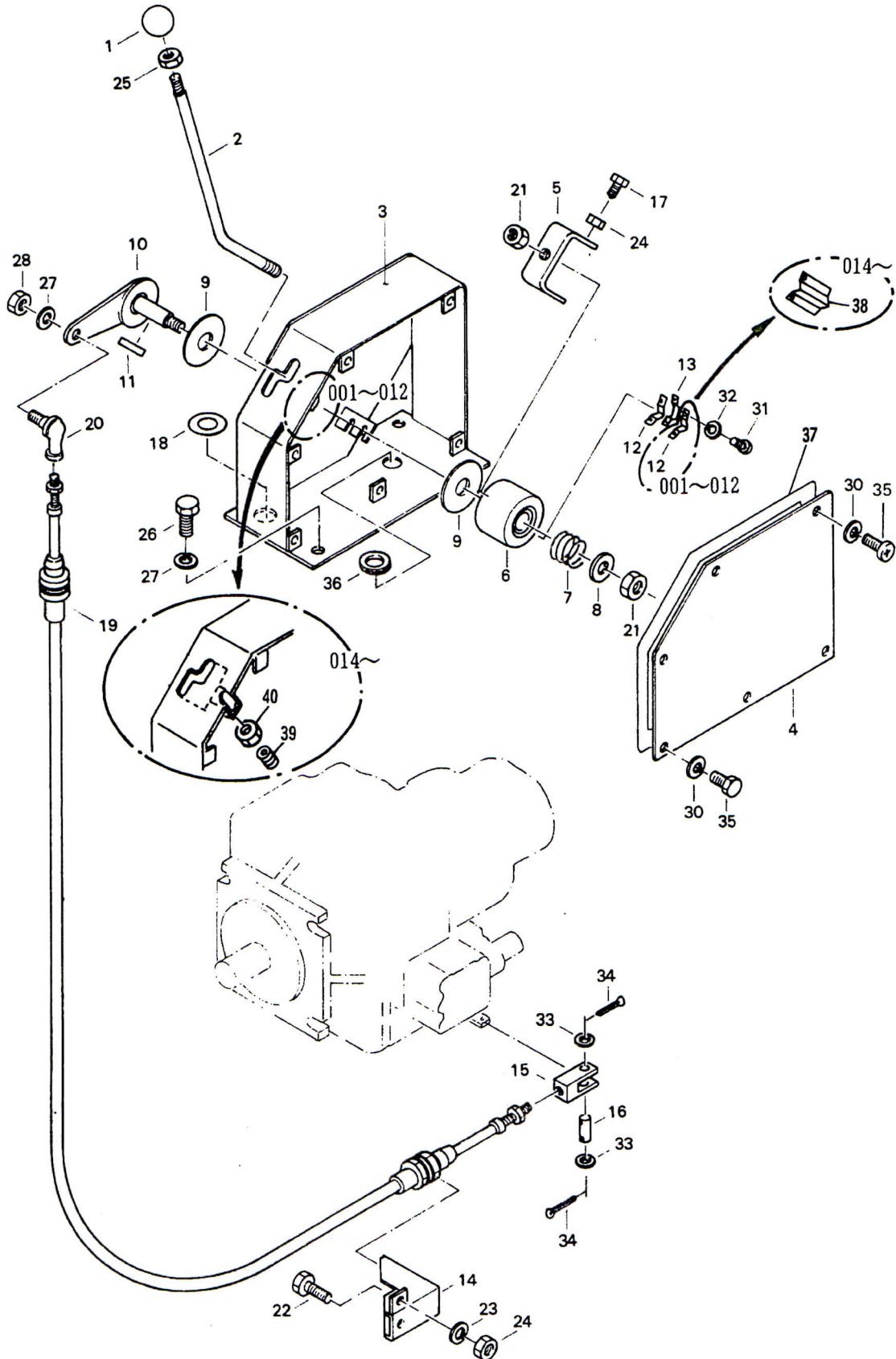
7 制 御 装 置

7-1	前後進コントロール	7-1-①
7-2	走行コントロール	7-2-①
7-3	作業コントロール	7-3-①
7-4	作業油圧コントロール	7-4-①
7-5	作業油圧コントロール (チップバック仕様)	7-5-①
7-5	作業油圧コントロール (チップバック仕様)	7-5-④



7-1 前後進コントロール

7



★印は非販売部品です。各々のAss'yにて御注文下さい。

7-1 前後進コントロール		適用号機	001~		
図解番号	部品番号	部品名称	数量	互換性	摘要
1~37	551-0140-300	前後進コントロールAss'y	1	←—┐ A	001~012
1~40	551-0140-400	前後進コントロールAss'y	1	←—┐	014~
1	554-0790-001	ノブ	1		
2	553-0950-101	レバー	1		
3	552-0130-200	ブラケット	1	←—┐ D	001~012
3	552-0131-000	ブラケット	1	←—┐	014~
4	554-0910-101	カバー	1	←—┐ D	001~012
4	554-0911-001	カバー	1	←—┐	014~
5	553-0010-101	レバー金具	1		
6	553-1200-001	ボデー	1		
7	554-0040-001	コイルバネ	1		
8	554-0110-001	ワッシャ	1		
9	554-0050-001	ライニング	2		
10	553-0960-000	リンク付シャフト	1		
11	554-0170-001	キー	1		
12	554-0190-001	カム	2		001~012
12	554-0190-001	カム	1		014~
13	554-0140-001	カム	1		
14	553-0252-100	ブラケット	1		
15	554-0160-001	クレビス	1		
16	614-1440-001	ピン	1		
17	324-0010-101	セットボルト	2		
18	654-0070-001	ダストカバー	1		
19	PC63B205030	プッシュプルケーブル	1		
20	RBL0810	リンクボール	1		
21	SNH141410	ナット	2		
22	SBH14120301	ボルト	2		
23	WS212	スプリングワッシャ	2		

7-1-③

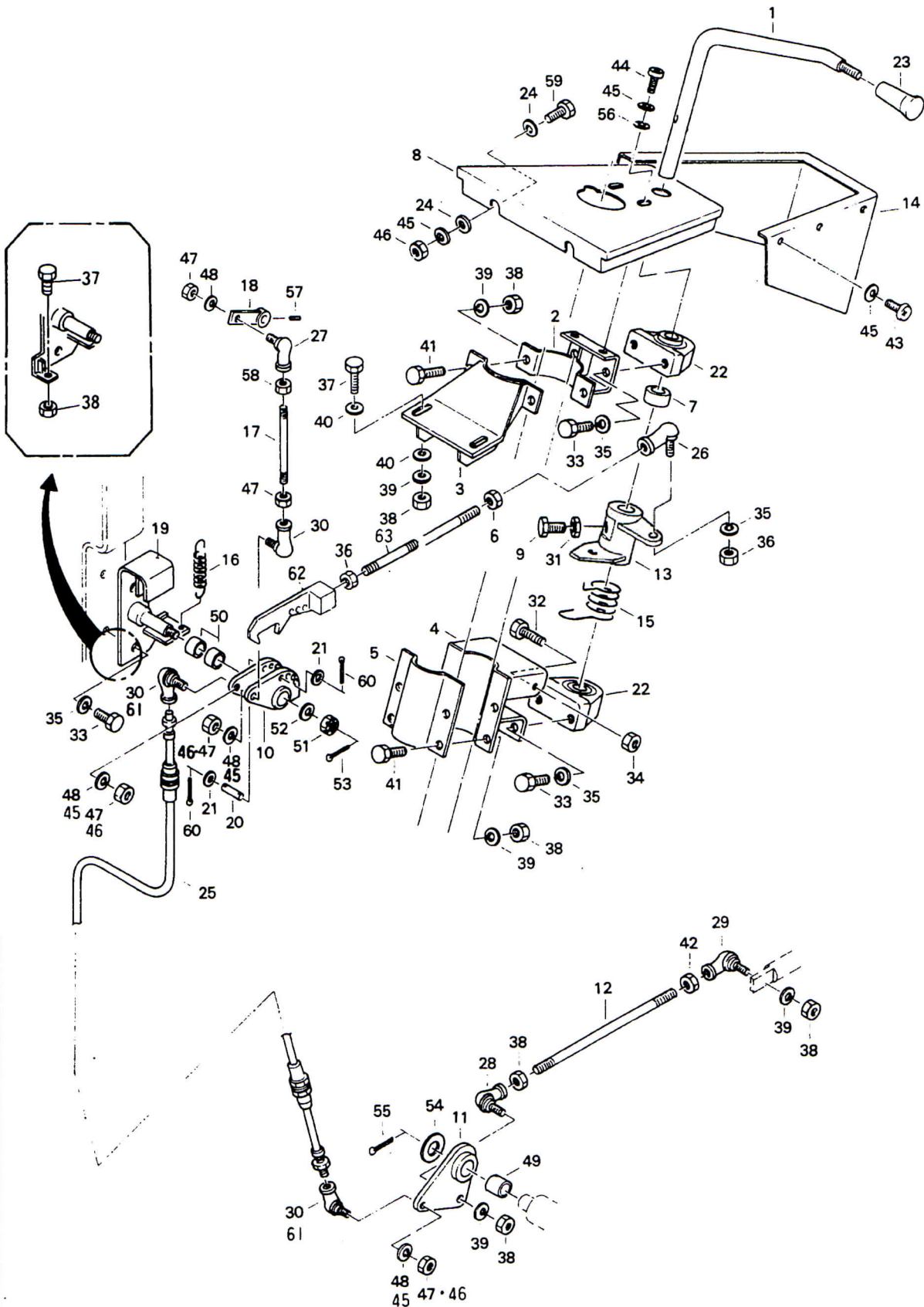
7-1 前後進コントロール

適用号機

001~

図解番号	部品番号	部品名称	数量	互換性	摘要
24	SNH141210	ナット	4		
25	SNH141010	ナット	1		
26	SBH14080201	ボルト	4		
27	WS208	スプリングワッシャ	5		
28	SNH140810	ナット	1		
30	WS206	スプリングワッシャ	6		
31	SBM8508	十字穴付ナベ小ネジ	6		
32	WS205	スプリングワッシャ	6		
33	WP110	平座金	2		
34	PS2020	割ピン	2		
35	SBH14060101	ボルト	6		
36	70-K-73	グロメット	1		
37	79-TP315	ペンギンソフトシール	1		
38	554-0191-001	カム	1		014~
39	59-PBF-8	ミニボールプランジャ	1		014~
40	SNH140810	ナット	1		014~

7-2 走行コントロール



7

★印は非販売部品です。各々のAss'yにて御注文下さい。

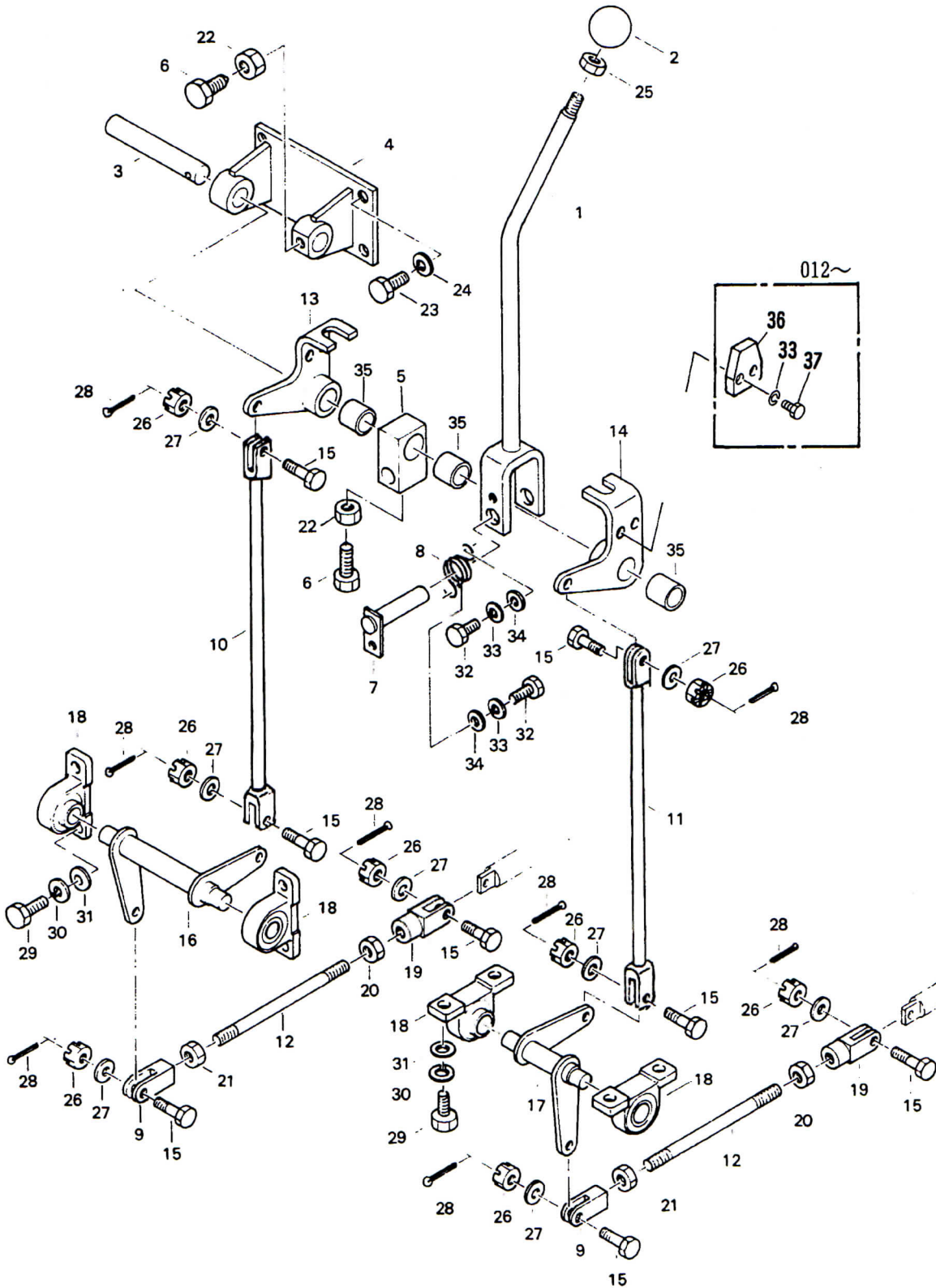
7-2 走行コントロール			適用号機	001~	
図解番号	部品番号	部品名称	数量	互換性	摘要
1~63	411-0163-200	走行コントロールAss'y	1	←┐ A	001
1~63	411-0163-300	走行コントロールAss'y	1	←┐ D	002~005
1~63	411-0290-000	走行コントロールAss'y	1	←┐ D	006~009
1~63	411-0291-000	走行コントロールAss'y	1	←┐ D	010,011
1~63	411-0292-000	走行コントロールAss'y	1	←┐ A	012~017
1~63	411-0292-100	走行コントロールAss'y	1	←┐	018~
1	413-0830-101	シフトレバー	1		
2	413-0912-000	ブラケット	1		
3	413-0901-000	ブラケット	1		
4	413-0890-000	ブラケット	1		
5	414-0750-001	クランプ	1		
6	SNH141021	ナット	1		
7	414-0790-001	カラー	1		
8	413-0862-101	カバー	1	←┐ D	001~005 012~
8	413-1120-001	カバー	1	←┐	006~011
9	324-0010-101	セットボルト	1		
10	413-1010-100	リンク	1	←┐ A	001
10	413-1010-200	リンク	1	←┐	002~
11	413-1030-100	リンク	1		
12	414-0930-001	ロッド	1		
13	413-0880-000	リンク	1		
14	413-0922-000	カバー	1		
15	414-0840-001	スプリング	1		
16	414-0870-001	スプリング	1		
17	414-0860-001	ロッド	1		
18	414-0851-100	リンク	1		
19	413-1020-000	ブラケット	1	←┐ D	001~009
19	413-1021-000	ブラケット	1	←┐	010~

7-2-③

7-2 走行コントロール		適用号機	001~		
図解番号	部品番号	部品名称	数量	互換性	摘要
20	614-1811-001	ピン	6		
21	624-0600-001	ワッシャ	12		
22	55-UCUP204	ピローユニット	2		
23	00-34119-E3200	ノブ	1		
24	WP106	平座金	4		
25	PC44B250040	プッシュプルケーブル	1		
26	RBL1001	リンクボール	1		
27	RBL0511	リンクボール	1		
28	RBL0810	リンクボール	1		
29	RBL0811	リンクボール	1		
30	RBL0510	リンクボール	1		
31	SNH141210	ナット	1		
32	SBH14100301	ボルト	2		
33	SBH14100201	ボルト	6		
34	SNH141010	ナット	2		
35	WS210	スプリングワッシャ	7		
36	SNH141020	ナット	2		
37	SBH14080251	ボルト	3		
38	SNH140810	ナット	12		
39	WS208	スプリングワッシャ	10		
40	WP108	平座金	4		
41	SBH14080201	ボルト	6		
42	SNH140811	ナット	1		
43	SBM8620	十字穴村ナベ小ネジ	6		
44	SBM8616	十字穴村ナベ小ネジ	2		
45	WS206	スプリングワッシャ	12		
46	SNH140610	ナット	4		
47	SNH140510	ナット	3		

7-2 走行コントロール		適用号機	001~	
図解番号	部品番号	部品名称	数量	互換性 摘要
48	WS205	スプリングワッシャ	2	
49	DU2025	ドライベアリング	1	← } D ← }
49	2E-70B-2025	ドライメットブッシュ	1	
50	DU1520	ドライベアリング	2	
51	SNC1101	キャスルナット	1	
52	WP110	平座金	1	
53	PS2525	割ピン	1	
54	WP120	平座金	1	
55	PS5030	割ピン	1	
56	92-1/4	平座金	2	
57	SBA2040101	六角穴付止ネジ	1	
58	SNH140511	ナット	1	
59	SBH14060201	ボルト	2	
60	PS2012	割ピン	12	
61	RBL0610	リンクボール	2	
62	413-0842-000	カム	1	
63	414-0920-001	ロッド	1	

7-3 作業コントロール



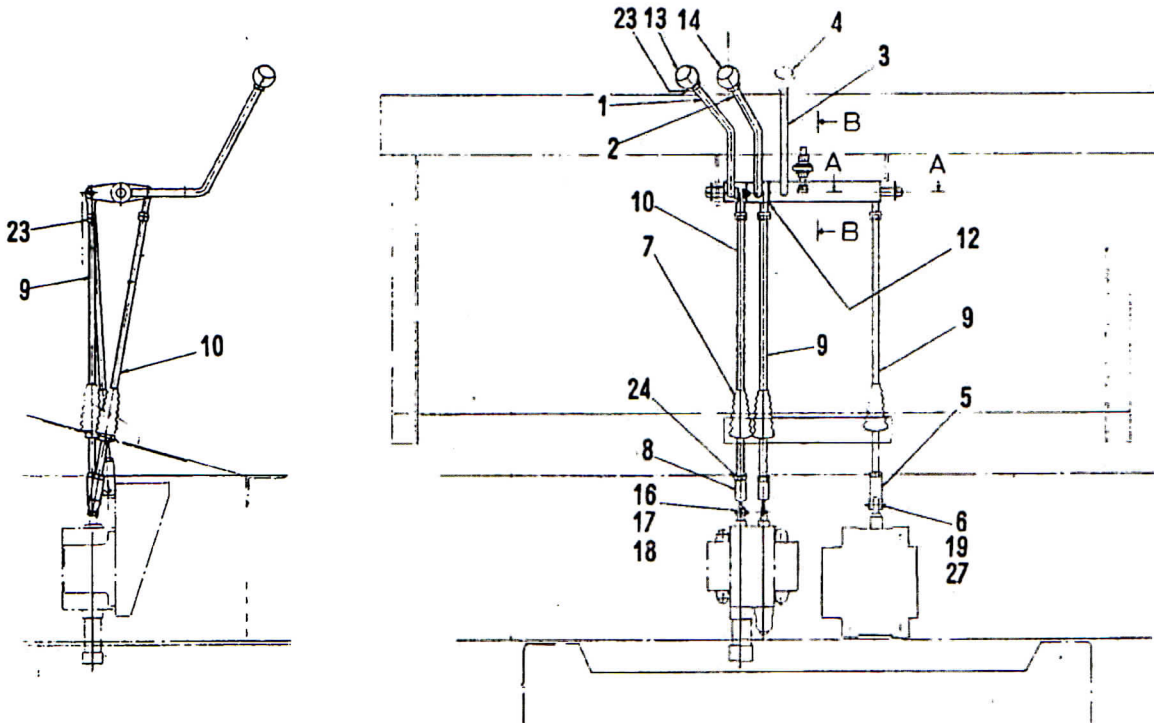
★印は非販売部品です。各々のAss'yにて御注文下さい。

7

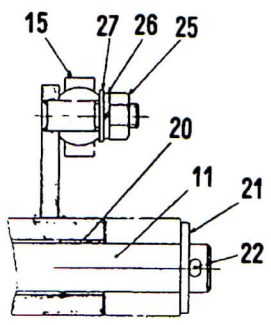
7-3 作業コントロール		適用号機	001~		
図解番号	部品番号	部品名称	数量	互換性	摘要
1~35	421-0370-000	作業コントロールAss'y	1	←┐ A	001~003
1~35	421-0370-100	作業コントロールAss'y	1	←┐ D	004~009
1~35	421-0371-000	作業コントロールAss'y	1	←┐ A	010,011
1~37	421-0371-100	作業コントロールAss'y	1	←┐ A	012~017
1~37	421-0371-200	作業コントロールAss'y	1	←┐	018~
1	422-0400-100	レバー	1		
2	424-1290-001	ノブ	1		
3	414-0040-001	シャフト	1		
4	413-0040-100	ブラケット	1		
5	424-1300-000	レバー支持金具	1		
6	324-0010-101	セットボルト	2		
7	614-1921-000	ピン	1		
8	424-1311-001	スプリング	1	←┐ A	001~017
8	424-1311-101	スプリング	1	←┐	018~
9	604-0210-001	クレビス	2	←┐ A	001~003
9	00-36477-90010	クレビス	2	←┐	004~
10	423-1380-000	リンク	1		
11	423-1300-000	リンク	1		
12	424-1340-001	ロッド	2		
13	423-1020-000	リンク	1	←┐ A	001~011
13	423-1020-100	リンク	1	←┐ A	012~017
13	423-1020-200	リンク	1	←┐	018~
14	423-1030-000	リンク	1	←┐ A	001~011
14	423-1030-100	リンク	1	←┐ A	012~017
14	423-1030-200	リンク	1	←┐	018~
15	424-1350-101	ボルト	8		
16	423-1370-000	リンク	1	←┐ D	001~009
16	423-1371-000	リンク	1	←┐	010~

7-3 作業コントロール		適用号機	001~		
図解番号	部品番号	部品名称	数量	互換性	摘要
17	423-1050-000	リンク	1	←┐ └─┘ D	001~009
17	423-1051-000	リンク	1		010~
18	UB01205	ピローユニット	4		
19	00-36477-92000	クレビス	2		
20	SNH141220	ナット	2		
21	SNH141221	ナット	2		
22	SNH141210	ナット	2		
23	SBH14120301	ボルト	4		
24	WS212	スプリングワッシャ	4		
25	SNH141010	ナット	1		
26	SNC1121	キャッスルナット	8		
27	WP112	平座金	8		
28	PS3025	割ピン	8		
29	SBH14100301	ボルト	8		
30	WS210	スプリングワッシャ	8		
31	WP110	平座金	8		
32	SBH14080151	ボルト	2		
33	WS208	スプリングワッシャ	2		001~011
33	WS208	スプリングワッシャ	6		012~
34	WP108	平座金	2		
35	DU3040	ドライベアリング	3	←┐ └─┘ D	001~017
35	2E-70B-3040	ドライメットブッシュ	3		018~
36	424-1420-001	カム	2		012~
37	SBH14080251	ボルト	4		012~

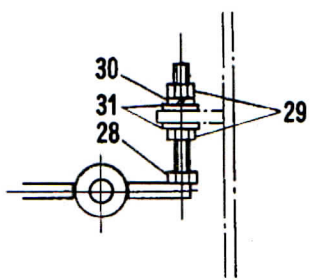
7-4 作業油圧コントロール



7



A~A断面



B~B断面

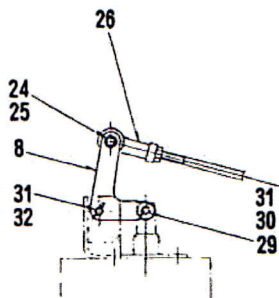
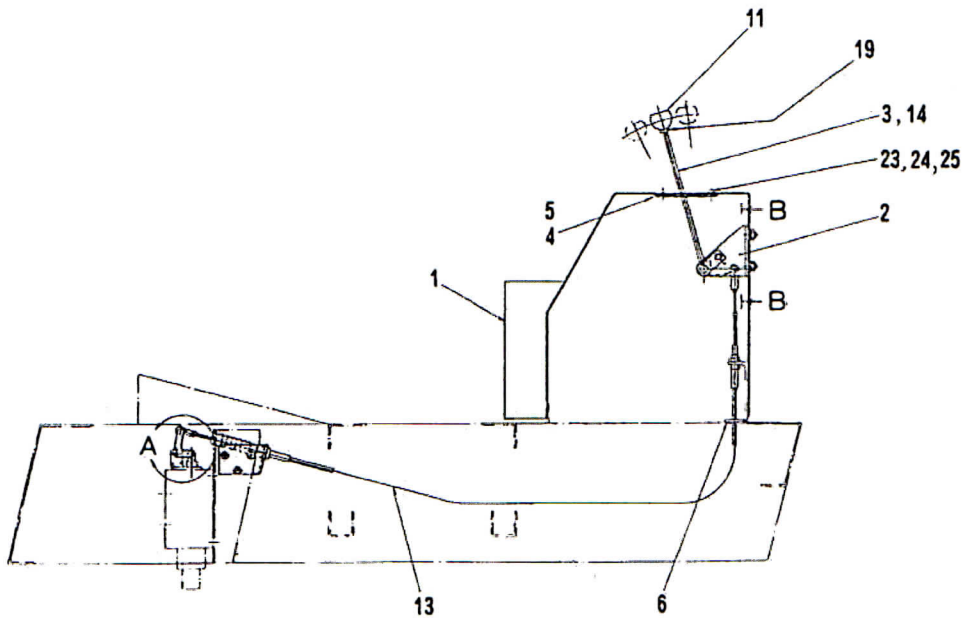
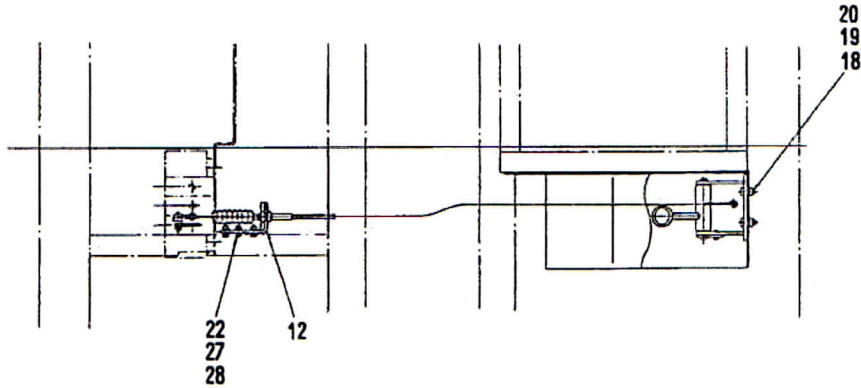
★印は非販売部品です。各々のAss'yにて御注文下さい。

7-4 作業油圧コントロール			適用号機	001~	
図解番号	部品番号	部品名称	数量	互換性	摘要
1~31	581-0350-000	作業油圧コントロールAss'y	1	← └─┬─┘ D	001~009
1~31	581-0351-000	作業油圧コントロールAss'y	1		←
1	582-1120-000	コントロールレバー	1	← └─┬─┘ D	001~009
1	582-0460-100	コントロールレバー	1		←
2	582-1130-000	コントロールレバー	1		
3	582-1260-000	コントロールレバー	1		
4	584-1960-000	ノブ (ベルトコンベア)	1		
5	604-0280-001	クレビス	1		
6	614-0210-101	ピン	1		
7	584-2150-001	ブーツ	3		
8	604-0190-000	クレビス	2		
9	584-0970-001	ロッド	2		
10	584-1610-001	ロッド	1	← └─┬─┘ D	001~009
10	584-2330-001	ロッド	1		←
11	513-0700-001	シャフト	1		
12	624-0520-001	ワッシャ	2		
13	584-0890-000	ノブ (昇降)	1		
14	584-0900-000	ノブ (チルト)	1		
15	RBH1000	リンクボール	3		
16	12-21011-33307	ピン	2		
17	12-93601-12082	割ピン	2		
18	12-94311-05082	ワッシャ	2		
19	PS2015	割ピン	2		
20	DU1615	ドライベアリング	6		
21	WP116	平座金	2		
22	PS4025	割ピン	2		
23	SNH141010	ナット	6		
24	SNH141011	ナット	3		

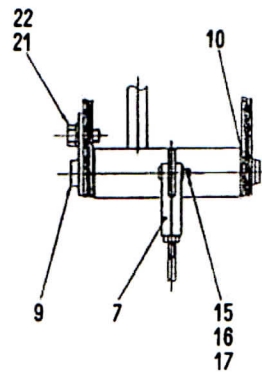
7-4-③

7-4 作業油圧コントロール		適用号機	001~		
図解番号	部品番号	部品名称	数量	互換性	摘要
25	SNH140810	ナット	3		
26	WS208	スプリングワッシャ	3		
27	WP108	平ワッシャ	5		
28	SBH14120553	ボルト	1		
29	SNH141210	ナット	2		
30	WS212	スプリングワッシャ	1		
31	WP112	平座金	2		

7-5 作業油圧コントロール (チップバック仕様)



A 詳細



B~B矢視

★印は非販売部品です。各々のAss'yにて御注文下さい。

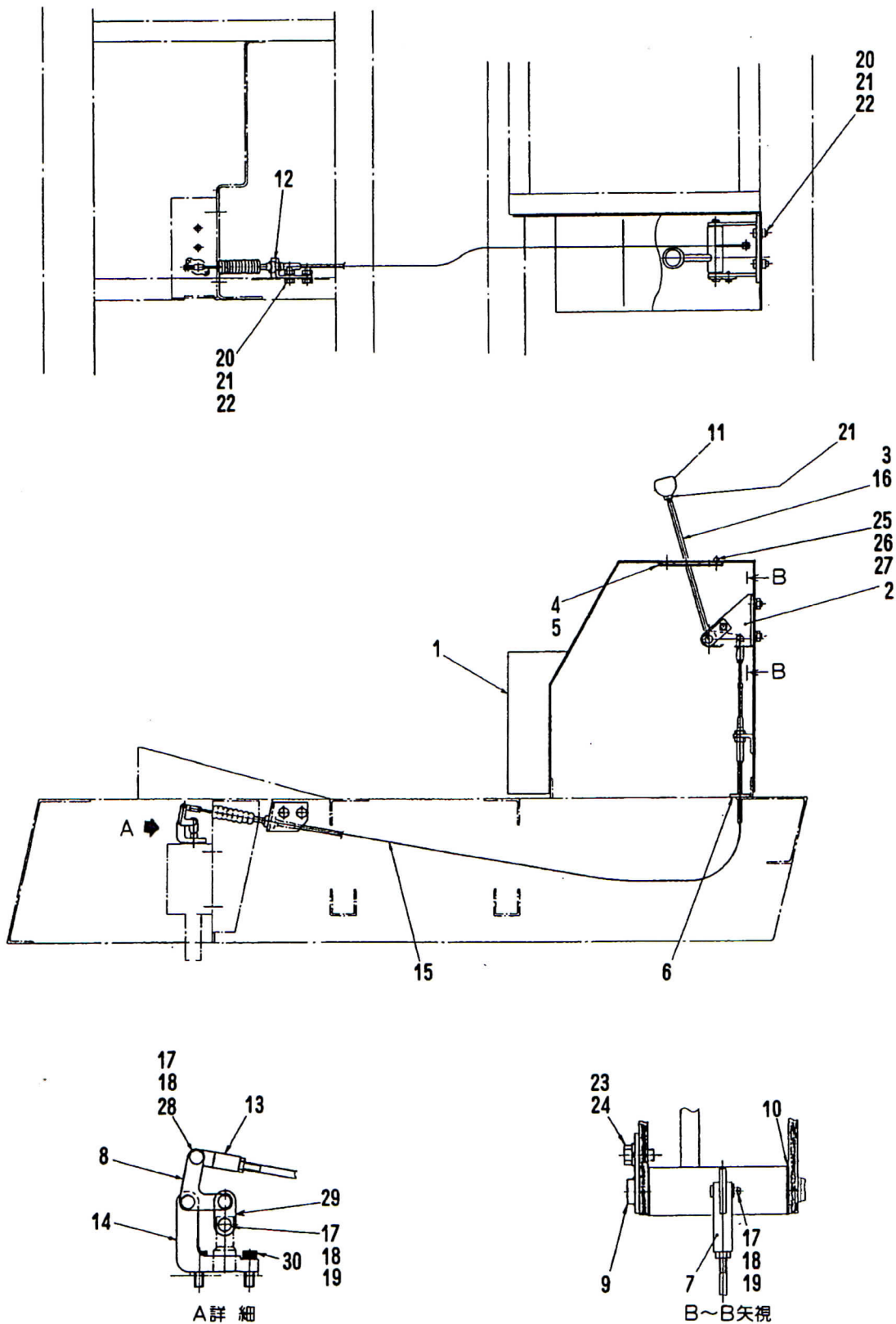
7

7-5 作業油圧コントロール (チップバック仕様)		適用号機	006 ~ 009		
図解番号	部品番号	部品名称	数量	互換性	摘要
1 ~32	581-0520-000	作業油圧コントロールAss'y	1		
1	712-3340-000	コンソールボックス	1		
2	583-1750-000	ブラケット	1		
3	583-1760-000	レバー	1		
4	584-2020-001	押え板	1		
5	584-2030-001	フサギ板	1		
6	584-1150-001	フサギ板	1		
7	584-0070-001	クレビス	1		
8	584-2250-001	リンク	1		
9	614-2130-000	ピン	1		
10	624-0520-001	ワッシャ	2		
11	584-1190-000	ノブ (チップバック)	1		
12	584-1770-001	ブラケット	1		
13	PC32B170040	プッシュプルケーブル	1		
14	DU1615	ドライベアリング	2		
15	12-21011-33307	ピン	1		
16	12-94311-05082	ワッシャ	1		
17	12-93601-12082	割ピン	1		
18	SBH14100251	ボルト	4		
19	SNH141010	ナット	5		
20	WS210	スプリングワッシャ	4		
21	SBH14080151	ボルト	1		
22	WS208	スプリングワッシャ	4		
23	SBM8514	十字穴付ナベ小ネジ	4		
24	SNH140510	ナット	5		
25	WS205	スプリングワッシャ	5		
26	RBL0510	リンクボール	1		
27	SBH14080251	ボルト	3		

7-5-③

7-5 作業油圧コントロール (チップバック仕様)		適用号機	006 ~ 009		
図解番号	部品番号	部品名称	数量	互換性	摘要
28	SNH140810	ナット	3		
29	1J-SV11-63-L2	クレビスピン	1		
30	1J-C141-M5	平座金	1		
31	1J-NSP307-4	スナップピン	2		
32	1J-SV11-63-L6	クレビスピン	1		

7-5 作業油圧コントロール (チップバック仕様)



★印は非販売部品です。各々のAss'yにて御注文下さい。

7

7-5 作業油圧コントロール (チップバック仕様)		適用号機	010~		
図解番号	部品番号	部品名称	数量	互換性	摘要
1~32	581-0521-000	作業油圧コントロールAss'y	1	← A	001~017
1~32	581-0521-100	作業油圧コントロールAss'y	1	← A	018~
1	712-3340-000	コンソールボックス	1		
2	583-1750-000	ブラケット	1		
3	583-1760-000	レバー	1	← A	001~017
3	583-1761-000	レバー	1	← A	018~
4	584-2020-001	押え板	1		
5	584-2030-001	フサギ板	1		
6	584-1150-001	フサギ板	1		
7	584-0070-001	クレビス	1		
8	584-1160-001	リンク	2		
9	614-2130-000	ピン	1		
10	624-0520-001	ワッシャ	2		
11	584-1190-000	ノブ (チップバック)	1		
12	583-1771-001	ブラケット	1		
13	584-0080-001	クレビス	1		
14	584-0110-001	ブラケット	1		
15	PC32B170040	プッシュプルケーブル	1		
16	DU1615	ドライベアリング	2		
17	12-21011-33307	ピン	5		
18	12-94311-05082	ワッシャ	5		
19	12-93601-12082	割ピン	2		
20	SBH14100251	ボルト	6		
21	SNH141010	ナット	7		
22	WS210	スプリングワッシャ	6		
23	SBH14080151	ボルト	1		
24	WS208	スプリングワッシャ	1		
25	SBM8514	十字穴付ナベ小ネジ	4		

7-5-⑥

7-5 作業油圧コントロール (チップバック仕様)		適用号機	010~		
図解番号	部品番号	部品名称	数量	互換性	摘要
26	SNH140510	ナット	4		
27	WS205	スプリングワッシャ	4		
28	92-5mm用	スナップピン	3		
29	12-21011-31507	リンク	1		
30	12-92601-06181	六角穴付ボルト	2		