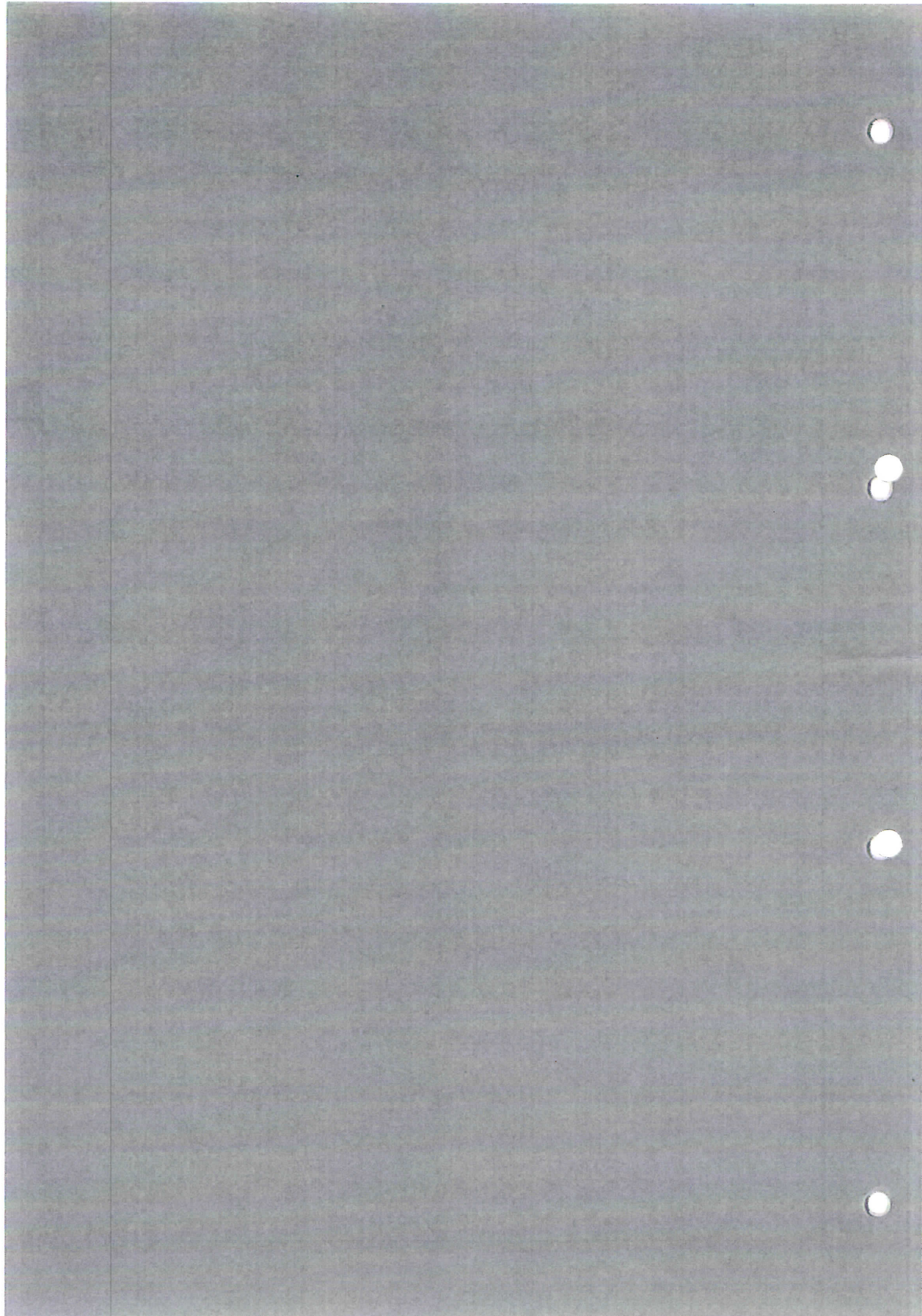
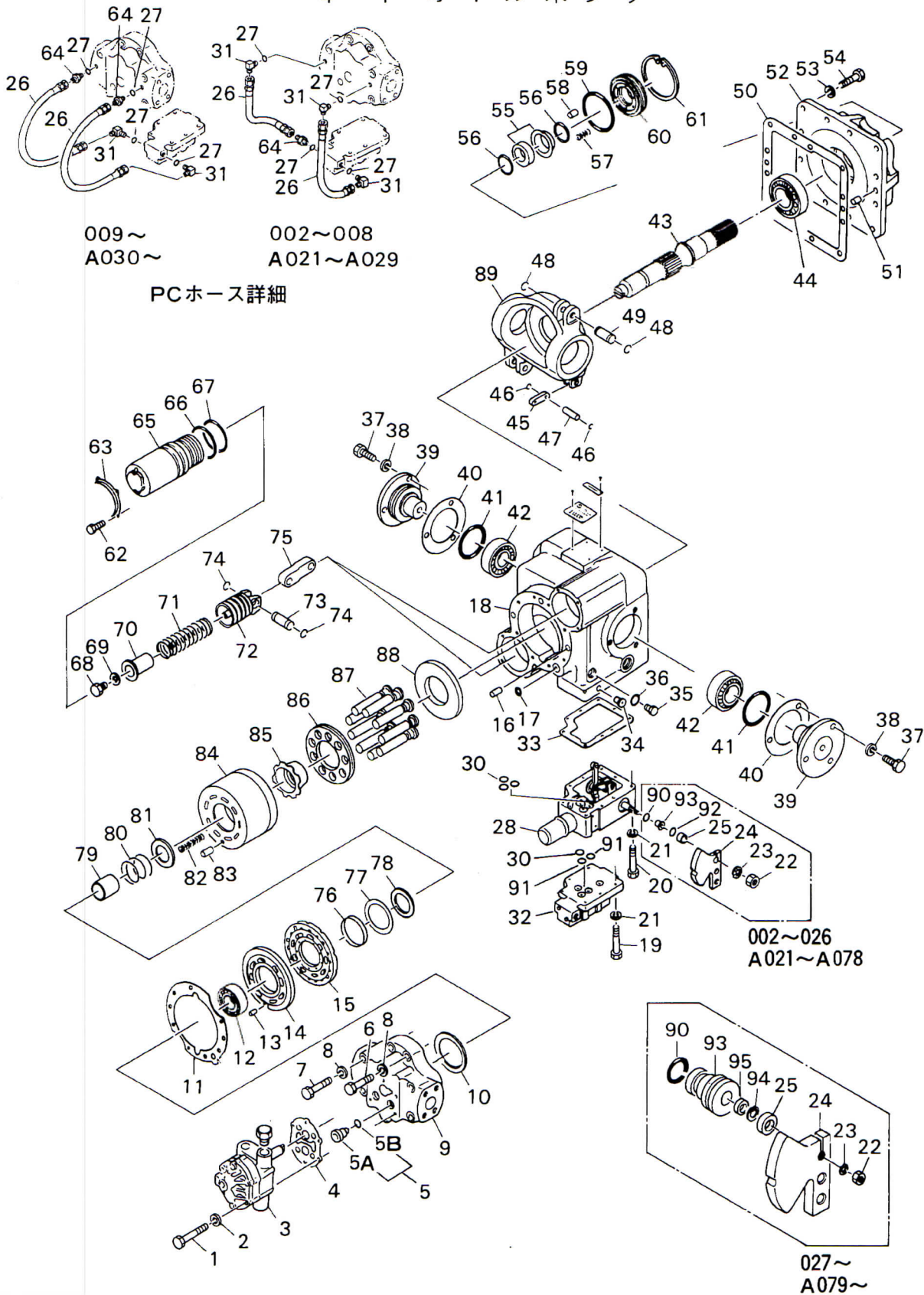


4 アクスル関係

- 4-1 オイルポンプ(HTR-303, 303A共通) 4-1-①
- 4-2 オイルモータ(HTR-303, 303A共通) 4-2-①
- 4-3 デテント装置 (HTR-303, 303A共通) 4-3-①
- 4-4 プレッシヤリリーフバルブ(HTR-303, 303A共通) 4-4-①
- 4-5 動力油圧配管(HTR-303, 303A共通) 4-5-①
- 4-6 プロペラシャフト(フロント)
(HTR-303, 303A共通) 4-6-①
- 4-7 プロペラシャフト(リヤ)
(HTR-303, 303A共通) 4-7-①
- 4-8 アクスル(フロント)(HTR-303, 303A共通) 4-8-①
- 4-9 アクスル(リヤ)(HTR-303, 303A共通) 4-9-①
- 4-10 走行動力及び走行装置(HTR-303, 303A共通) 4-10-①
- 4-11 サスペンション(リヤ)(HTR-303, 303A共通) 4-11-①
- 4-12 リーフスプリング(リヤ)(HTR-303, 303A共通) 4-12-①
- 4-13 ショクアブソーバ(リヤ)(HTR-303, 303A共通) 4-13-①
- 4-14 フィルタ(HTR-303, 303A共通) 4-14-①










4-1 オイルポンプ



4-1 オイルポンプ			適用号機	002~ A021~	
図解番号	部品番号	部品名称	数量	互換性	摘要
1~93	10-SC0851- A	オイルポンプ Ass'y	1	← B ←	002~026 A021~A078
1~95	10-SC0851- A	オイルポンプ Ass'y	1		027~ A079~
1	10-9007200- 3752	スクリュー	4		
2	WP310	ワッシャ	4		
3	10-9800932-06	チャージポンプ	1		
4	10-9801604	チャージポンプガスケット	1		
5	10-9802028	チェックバルブ	2		
5A	10-9004101- 0270	チェックバルブ	2		
5B	10-9004101- 0270	Oリング	2		
6	10-9004101- 0270	スクリュー	4		
7	10-9004101- 0270	スクリュー	4		
8	10-9004101- 0270	ワッシャ	8		
9	10-9004101- 0270	エンドキャップ	1		
10	10-9004101- 0270	シム	A/R		
11	10-9004101- 0270	エンドキャップガスケット	1		
12	10-9004101- 0270	ベアリング	1		
13	10-9004101- 0270	ピン	1		
14	10-9004101- 0270	バルブプレート	1		
15	10-9004101- 0270	ベアリングプレート	1		
16	10-9004101- 0270	ピン	2		
17	10-9004101- 0270	Oリング	1		
18	10-9004101- 0270	ハウジングポンプ	1		
19	10-9007200- 2534	スクリューヘックスヘッド	6		

摘要欄のA○○○の場合はHTR-303Aの号機を表わします。Aの付かない○○○の場合はHTR-303の号機を表わします。

4-1 オイルポンプ			適用号機	002~ A021~	
図解番号	部品番号	部品名称	数量	互換性	摘要
20	10-9007200- 2530	スクリュヘックスヘッド	3		
21	WP306	プレーンワッシャ	9		
22	10-9003560- 2500	ナット	1		
23	92-M6用	歯付き座金	1		外歯形
24	10-1030084	コントロールハンドル	1		
25	10-9800917	スパーサ	1		
26	10-SP-308-5	ホース	2		
27	10-9004201- 2500	Oリング	4		
28	10-1010213	コントロールバルブ Ass'y	1	←B ←	002~026 A021~A078
28	10-1010367-04	コントロールバルブ Ass'y	1		027~ A079~
29		オリフィスプラグ	1		
30	10-9004105- 0140	Oリング	3		
31	10-9002807- 2544	エルボ	3		002~008 A021~A029
31	10-9002807- 2544	エルボ	2		009~ A030~
32	10-980133	PCバルブ Ass'y	1	←A ←	
32	10-1020230	PCバルブ Ass'y	1		
33	10-9801240	コントロールガasket	1		
34		プラグ	1		
35		プラグ	1		
36		Oリング	1		
37		スクリュ	6		
38		ワッシャ	6		
39		トラニオン	2		

摘要欄のA○○○の場合はHTR-303Aの号機を表わします。Aの付かない○○○の場合はHTR-303の号機を表わします。

4-1 オイルポンプ			適用号機	002~ A021~
図解番号	部品番号	部品名称	数量	互換性 摘要
40		シム	A/R	
41		Oリング	2	
42		ベアリング	2	
43		ドライブシャフト	1	
44		ベアリング	1	
45		リンク	1	
46		リティニングリング	2	
47		ピン	1	
48		リティニングリング	4	
49		ピン	2	
50		ガスケット	1	
51		ピン	2	
52		フロントカバー	1	
53		ワッシャ	12	
54		スクリュー	11	
55	10-9260048	シール	1	
56	10-9004104- 1440	Oリング	2	
57	10-9220242	シールスプリング	6	
58	10-9004610- 1212	ピン	1	
59	10-9004100- 2420	Oリング	1	
60	10-9260050	シールリティナー	1	
61	10-9006201- 0433	リティニングリング	1	
62		スクリュー	4	

摘要欄のA○○○の場合はHTR-303Aの号機を表わします。Aの付かない○○○の場合はHTR-303の号機を表わします。

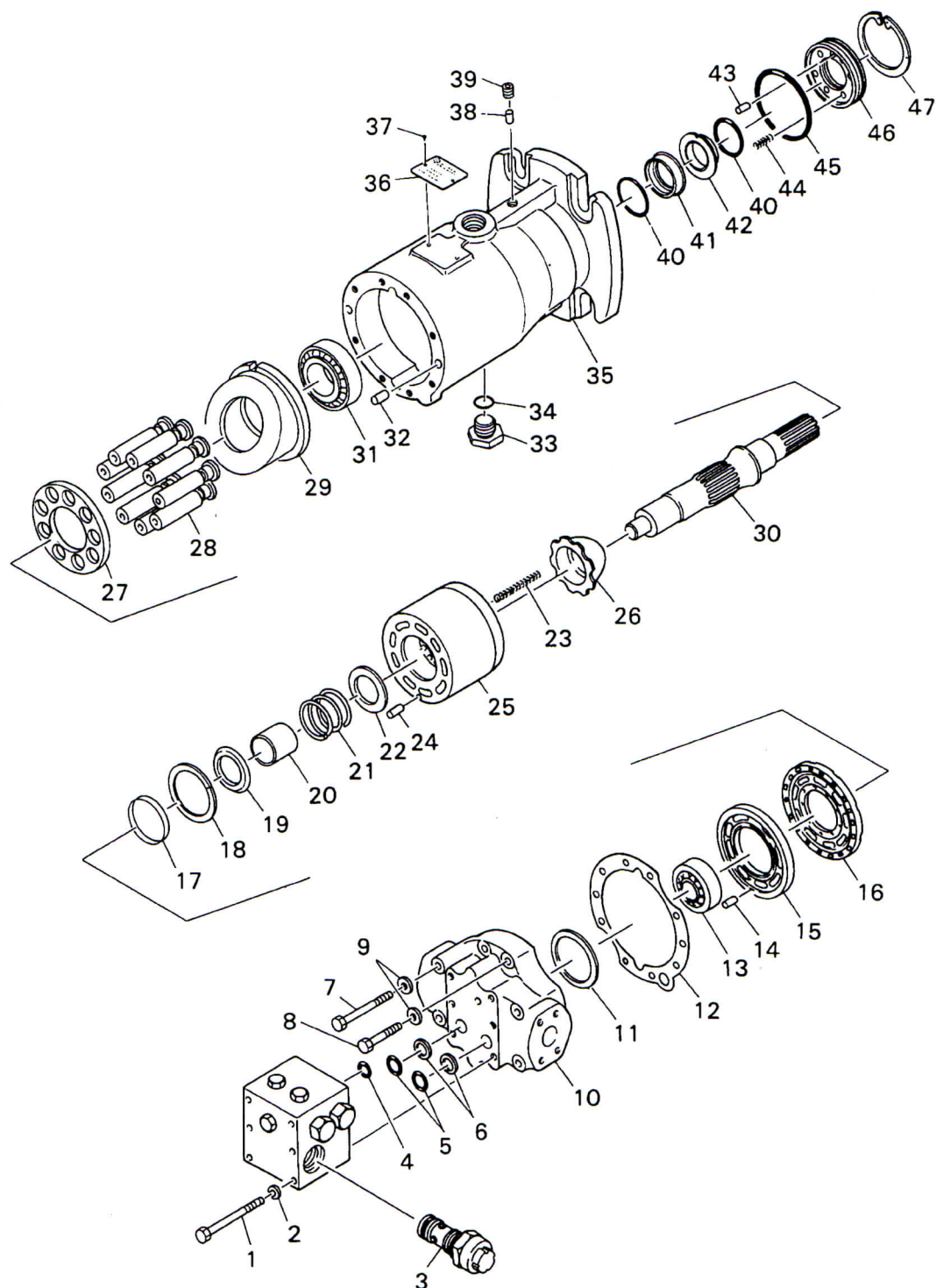
4-1 オイルポンプ			適用号機	002~ A021~
図解番号	部品番号	部品名称	数量	互換性 摘要
63		スリーブリティナ	2	
64	10-1040210	ニップル	1	002~008 A021~A029
64	10-1040210	ニップル	2	009~ A030~
65		サーボスリーブ	2	
66		Oリング	2	
67		Oリング	2	
68		スクリュー	2	
69		ワッシャ	2	
70		スプリングガイド	2	
71		スプリング	2	
72		サーボピストン	2	
73		ピン	2	
74		リティニングリング	4	
75		リンク	1	
76		パイロット	1	
77		リティニングリング	1	
78		スプリングリティナ	1	
79		スプリングガイド	1	
80		シリンダブロックスプリング	1	
81		スプリングシート	1	
82		リティナスプリング	9	
83		ピン	1	
84		シリンダブロック	1	

摘要欄のA○○○の場合はHTR-303Aの号機を表わします。Aの付かない○○○の場合はHTR-303の号機を表わします。

4-1 オイルポンプ			適用号機	002~ A021~	
図解番号	部品番号	部品名称	数量	互換性	摘要
85	/	リティナガイド	1		
86		スリッパーリティナ	1		
87		ピストン Ass'y	9		
88		スラストプレート	1		
89		スワッシュプレート	1		
90	20-ARP568-023	Oリング	1		
91	10-900・4101- 0120	Oリング	3		
92	20-ARP568-012	Oリング	1	002~026 A021~A078	
93	/	ブッシュ	1		
94	KRH022	スナップリング	1	027~ A079~	
95	2A-TCV12.7× 22.25×6.35	オイルシール	1	027~ A079~	

摘要欄のA○○○の場合はHTR-303Aの号機を表わします。Aの付かない○○○の場合はHTR-303の号機を表わします。

4-2 オイルモータ



4-2 オイルモータ			適用号機	002~ A021~	
図解番号	部品番号	部品名称	数量	互換性	摘要
1~47	10-SC0852	オイルモータ Ass'y	1		MF26
1~47	10-SC0852- 3	オイルモータ Ass'y	1	← B	002~026 A021~A078
1~47	10-SC0852- 4	オイルモータ Ass'y	1	← B	027~ A079~
1	10-9007200- 3142	スクリュ	6		
2	10-JISB1256 コガタマルM8	ワッシャ	6		WP308
1~6	10-1010212-50	マニホールド Ass'y	1	← B	002~026 A021~A078
1~6	10-1010364-50	マニホールド Ass'y	1	← B	027~ A079~
3	10-1040262-50	ハイレッシャリリーフバルブ	2		
4	10-9004100- 0200	Oリング	1		
5	10-9004101- 1190	Oリング	2	← D	002~026 A021~A078
5	GRBP22	Oリング	2	← D	027~ A079~
6	10-9006150- 1190	バックアップリング	2	← D	002~026 A021~A078
6	10-1040511	バックアップリング	2	← D	027~ A079~
7		スクリュ	3		
8		スクリュ	4		
9		ワッシャ	8		
10		エンドキャップ	1		
11		シム	A/R		
12		エンドキャップガスケット	1		
13		ベアリング	1		
14		ピン	1		
15		バルブプレート	1		
16		ベアリングプレート	1		

摘要欄のA○○○の場合はHTR-303Aの号機を表わします。Aの付かない○○○の場合はHTR-303の号機を表わします。

4-2 オイルモータ

適用号機

002~
A021~

図解番号	部品番号	部品名称	数量	互換性	摘要
------	------	------	----	-----	----

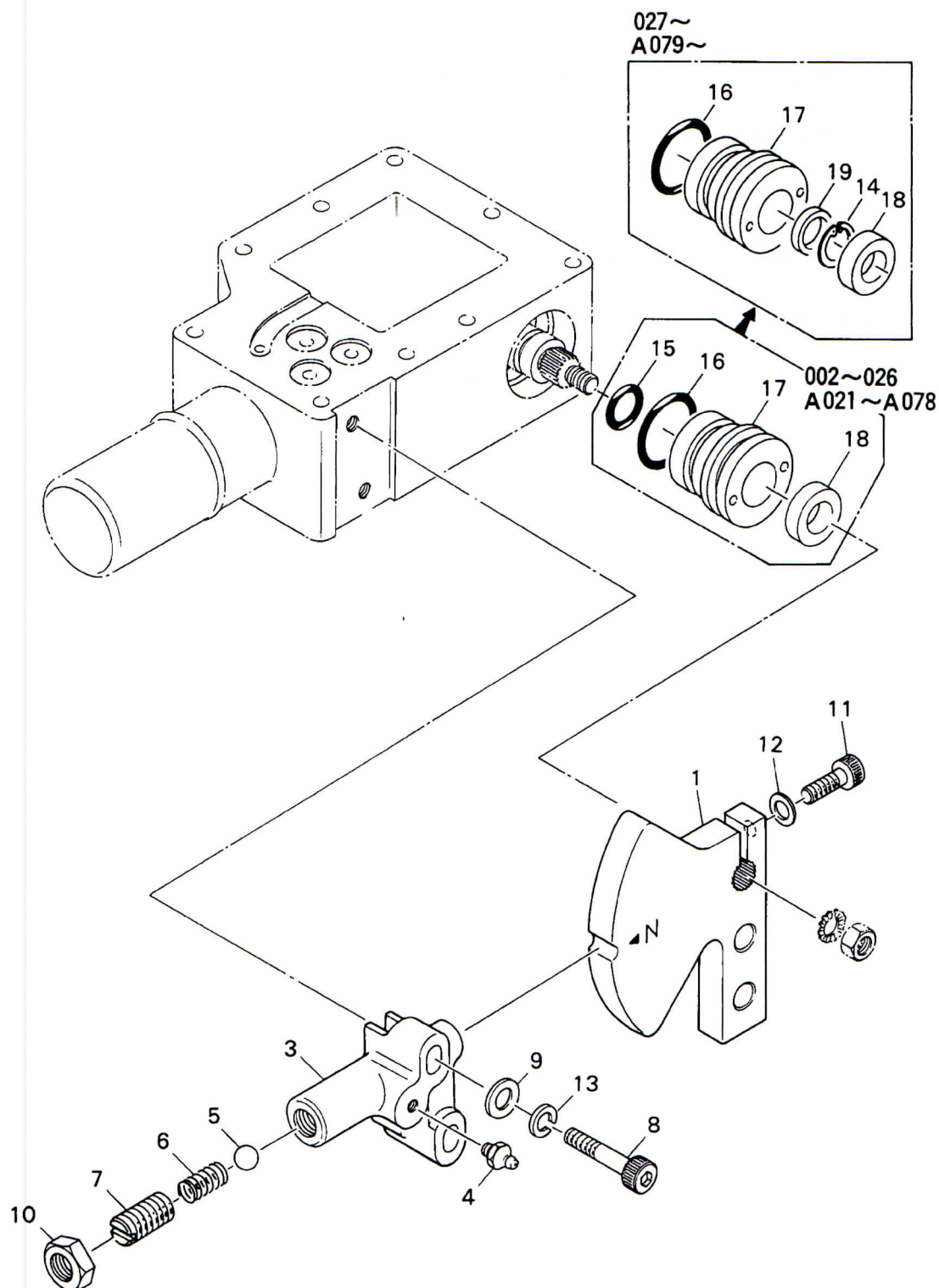
17		パイロット	1		
18		リティニングリング	1		
19		リティナスプリング	1		
20		スプリングガイド	1		
21		シリンダブロックスプリング	1		
22		シートスプリング	1		
23		リティナスプリング	6		
24		ピン	1		
25		シリンダブロック	1		
26		リティナガイド	1		
27		スリッパリティナ	1		
28		ピストン	9		
29		スワッシュプレート	1		
30		ドライブシャフト	1		
31		ベアリング	1		
32		ピン	2		
33		プラグ	1		
34		Oリング	1		
35		ハウジング	1		
36		ネームプレート	1		
37		パーカービョウ	2		
38		ピン	1		
39		パイププラグ	1		

摘要欄のA○○○の場合はHTR-303Aの号機を表わします。Aの付かない○○○の場合はHTR-303の号機を表わします。

4-2 オイルモータ			適用号機	002~ A021~	
図解番号	部品番号	部品名称	数量	互換性	摘要
40	10-9004104- 1440	Oリング	2		
41	10-9260048	シールローテティング	1		
42	10-9260049	シールステーションナリー	1		
43	10-9004610- 1212	ピン	1		
44	10-9220242	スプリング	10		
45	10-9004100- 2420	Oリング	1		
46	10-9260050	シール・リティナ	1		
47	10-9006201- 0433	リング, リティニング	1		

摘要欄のA○○○の場合はHTR-303Aの号機を表わします。Aの付かない○○○の場合はHTR-303の号機を表わします。

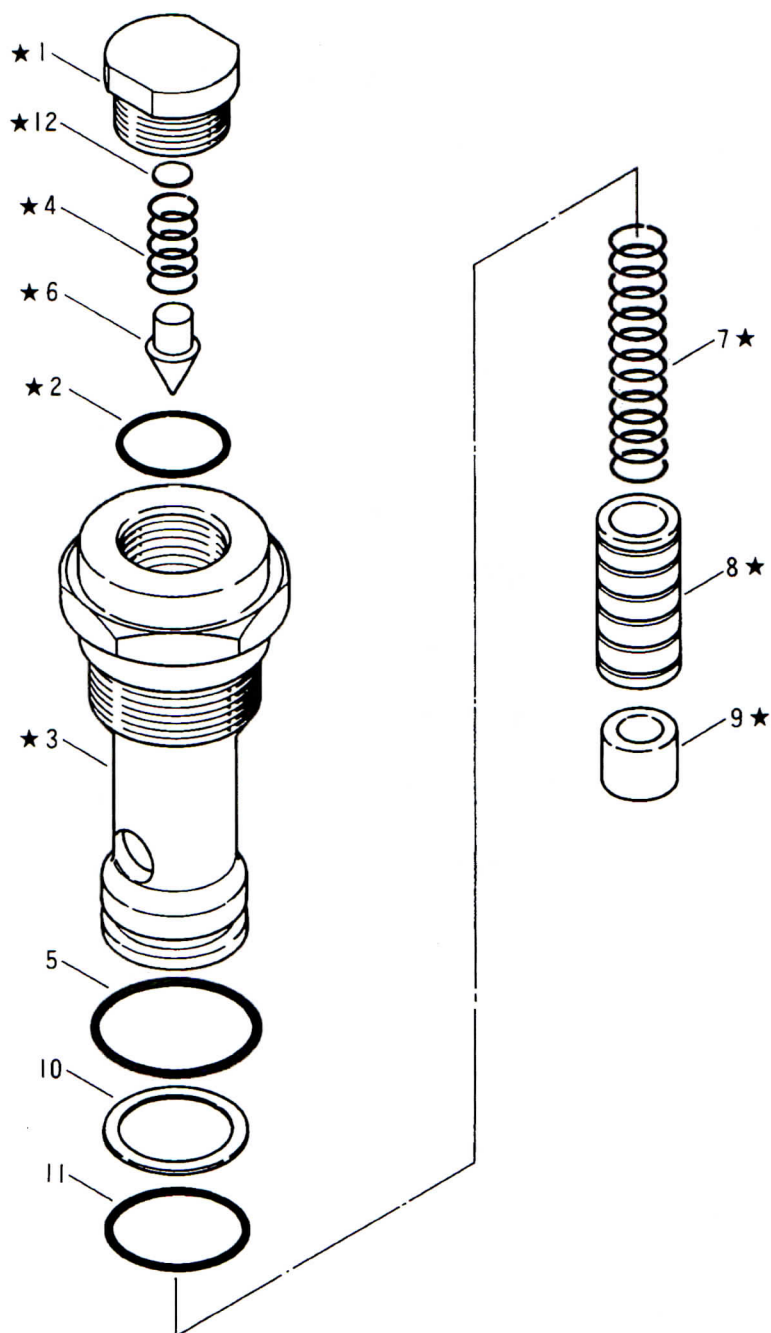
4-3 デ Tent 装置



4-3 デ テ ン ト 装 置			適 用 号 機	002~ A021~	
図解番号	部 品 番 号	部 品 名 称	数 量	互 換 性	摘 要
1~14	10-1020063	デテント Ass'y	1		
1	10-1030084	レバー (コントロール)	1		
2	10-1030084	ハウジング (コントロール)	1		
3	10-10300824	ケース台 & バネケース	1		
4	LGS02	グリスニップル	1	1/8"直	
5	JK05	ボール	1	5/16"	
6	10-1040132	スプリング	1		
7	10-1040133	ボルト	1		
8	SBA608040	六角穴付ボルト	2	JISB1176M8×40	
9	WP308	平座金 (小型丸)	2	JISB1256M8	
10	SNH141010	六角ナット	1	JISB11381種M10	
11	SBA606020	六角穴付ボルト	1	JISB1176M6×20	
12	WP306	平座金 (小型丸)	1	JISB1256M6	
13	WS208	バネ座金	2	JISB12512号M8	
14	KRH22	スナップ	1	027~ A079~	
15	20-ARP568-012	Oリング	1	002~026 A021~A078	
16	20-ARP568-023	Oリング	1	コントロール バルブに含む	
17	10-9800917	ブッシュ	1		
18	10-9800917	スペーサ	1		
19	2A-TCV12.7× 22.25×6.35	オイルシール	1	027~ A079~	

摘要欄のA○○○の場合はHTR-303Aの号機を表わします。Aの付かない○○○の場合はHTR-303の号機を表わします。

4-4 プレッシャリリーフバルブ



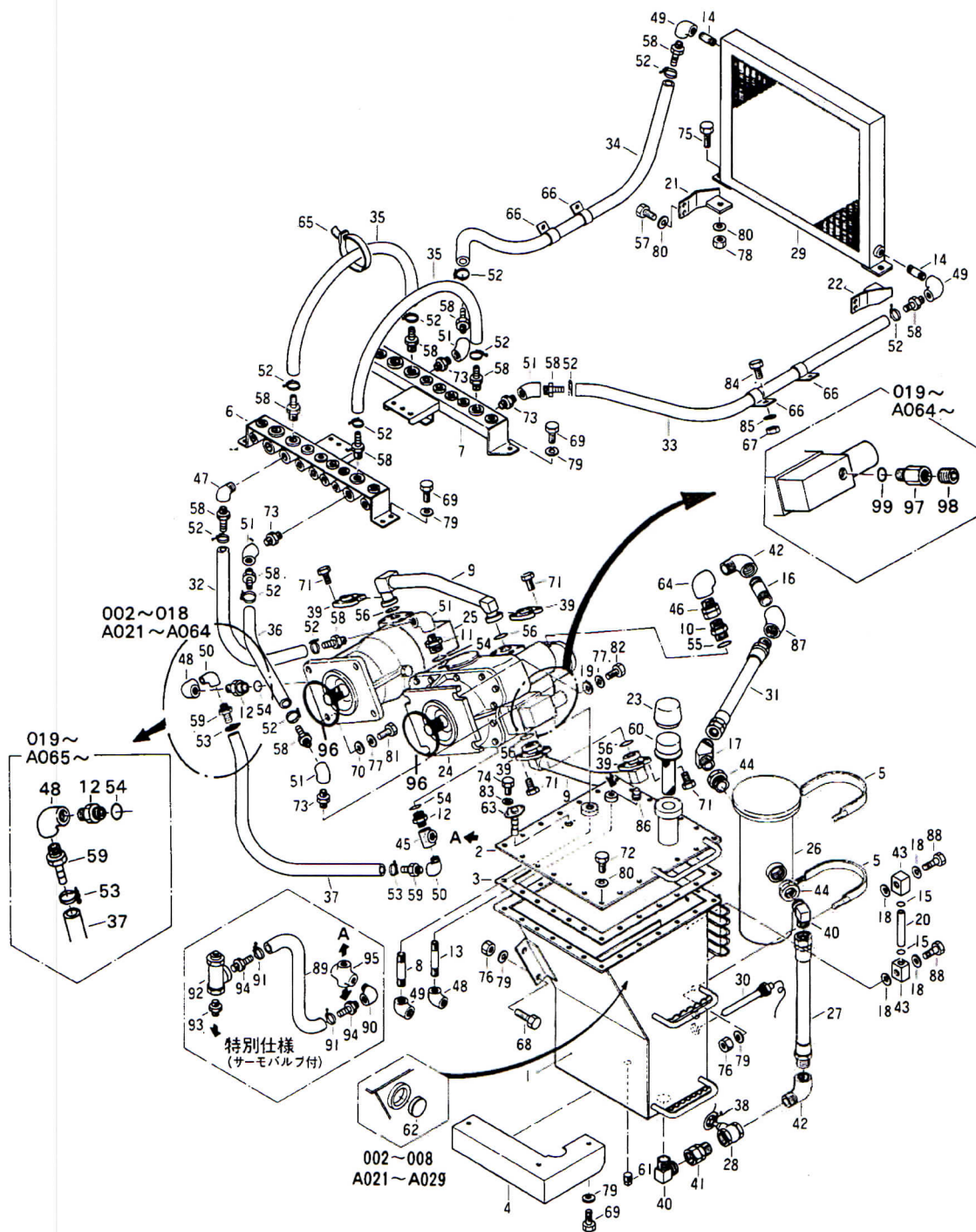
★印は非販売部品です。各々の ASS'Y にて御注文下さい。

4-4 プレッシャリリーフバルブ			適用号機	002~ A021~	
図解番号	部品番号	部品名称	数量	互換性	摘要
1~12	10-1040262-50	プレッシャリリーフバルブ バルブ Ass'y	1		
1		キャップ(スプリングシート)	1		
2		Oリング	1		
3		ハウジング(リリーフ)	1		
4		スプリング(リリーフコーン)	1		
5	10-9004100-0200	Oリング	1		
6		コーン(リリーフバルブ)	1		
7		スプリング (リリーフスプール)	1		
8		スプール(リリーフバルブ)	1		
9		止めネジ	1		
10	10-9006150-1190	バックアップリング	1		
11	10-9004101-1190	Oリング	1		
12		シム	A/R		

摘要欄のA○○○の場合はHTR-303Aの号機を表わします。Aの付かない○○○の場合はHTR-303の号機を表わします。



4-5 動力油圧配管

4



4-5 動力油圧配管			適用号機	002~ A021~
図解番号	部品番号	部品名称	数量	互換性 摘要
1~87	080-0034-000	動力油圧配管 Ass'y	1	← D 002~008 A021~A029
1~91	080-0036-000	動力油圧配管 Ass'y	1	← A 009~015 A030~A045
1~95	080-0036-100	動力油圧配管 Ass'y	1	← A 016~018 A046~A064
1~99	080-0036-200	動力油圧配管 Ass'y	1	← A 019~027 A065~078
1~99	080-0036-300	動力油圧配管 Ass'y	1	← 028~ A079~
1	081-0031-000	オイルタンク	1	← D 002~008 A021~A029
1	081-0032-000	オイルタンク	1	← D 009~015 A030~A045
1	081-0032-100	オイルタンク	1	← 016~ A046~
2	082-0041-100	オイルタンクフタ	1	
3	083-0270-001	ガスケット	1	
4	083-0260-000	ガード	1	
5	082-0050-000	バンド	2	
6	081-0051-000	ブロック (フロント)	1	← D 002~008 A021~A029
6	081-0052-000	ブロック (フロント)	1	← D 009~015 A030~A045
6	081-0053-000	ブロック (フロント)	1	← 016~ A046~
7	081-0061-000	ブロック (リア)	1	← D 002~008 A021~A029
7	081-0062-000	ブロック (リア)	1	← D 009~015 A030~A045
7	081-0063-000	ブロック (リア)	1	← 016~ A046~
8	084-0350-001	パイプ	1	
9	081-0040-000	メイン配管	2	← A 002~027 A021~078
9	081-0040-100	メイン配管	2	← 027~ A079~
10	084-0400-001	アダプタ	1	
11	083-0240-001	アダプタ	1	

摘要欄のA○○○の場合はHTR-303Aの号機を表わします。Aの付かない○○○の場合はHTR-303の号機を表わします。

4-5 動力油圧配管			適用号機	002~ A021~
図解番号	部品番号	部品名称	数量	互換性 摘要
12	083-0250-001	アダプタ	2	
13	084-0380-001	パイプ	1	← ★ 002~018 A021~A064
13	084-0240-001	パイプ	1	← ★ 019~ A065~
13	094-0240-001	パイプ	1	← A 019~ A065~
14	084-0361-001	パイプ	2	
15	GRAP14	Oリング	2	← D 009~015 A030~A045
15	GRAP15	Oリング	2	← 016~ A046~
16	084-0410-001	パイプ	1	
17	084-0340-001	アダプタ	1	
18	92-M10用	シールワッシャ	4	009~ A030~
19	624-0150-001	ワッシャ	4	
20	084-0620-001	パイプ	1	← D 009~015 A030~A045
20	084-0621-001	パイプ	1	← 016~ A046~
21	083-0321-000	ブラケット(右)	1	
22	083-0331-000	ブラケット(左)	1	
23	094-0570-001	カバー	1	← B 002~018 A021~A063
23	094-0570-000	カバー	1	← 019~ A064~
24	10-SC0851- 	ポンプ(PV26)	1	
25	10-SC0852- 	モータ(MF26)	1	
26	29-VLM16D-1016T	フィルタ	1	
27	H01051240505S	ホース	1	
28	26-FH125-1 1/2	ゲートバルブ	1	
29	52-NBR-33027	放熱器	1	← 002~018 A021~A064

摘要欄のA○○○の場合はHTR-303Aの号機を表わします。Aの付かない○○○の場合はHTR-303の号機を表わします。

4-5 動力油圧配管			適用号機	002~ A021~
図解番号	部品番号	部品名称	数量	互換性 摘要
29	52-1012-413-121	オイルクーラ	1	← ^A 019~ A065~
30	69-C3-108-200W	カートリッジヒータ	1	
31	H01051240520S	ホース	1	
32	27-Ø25(3B)×650	ガソリンホース	1	
33	27-Ø25(3B)×3000	ガソリンホース	1	
34	27-Ø25(3B)×3200	ガソリンホース	1	
35	27-Ø25(3B)×1350	ガソリンホース	2	
36	27-Ø25(3B)×600	ガソリンホース	1	
37	27-Ø19(3B)×930	ガソリンホース	1	
38	91-Ø10×300	針金	1	
38	91-Ø1.0×300ℓ	針金	1	
39	SF42024	スプリットフランジ	4	
40	HA1424	アダプタ	2	
41	HA0624	アダプタ	1	
42	21-SL1 1/2	メス・オスエルボ	2	
43	084-0630-001	ブロック	2	↙ ^D 009~015 A030~A045
43	084-0631-001	ブロック	2	↘ 016~ A046~
44	21-BU2×1 1/2	ブッシュ	2	
45	21-T3/4	ティー	1	標準仕様のみ
46	HA0620	アダプタ	1	
47	21-SL1	メス・オスエルボ	1	
48	21-L3/4	エルボ	2	
49	21-L1	エルボ	3	

摘要欄のA○○○の場合はHTR-303Aの号機を表わします。Aの付かない○○○の場合はHTR-303の号機を表わします。

4-5 動力油圧配管			適用号機	002~ A021~
図解番号	部品番号	部品名称	数量	互換性 摘要
50	21-SL3/4	メス・オスエルボ	2	002~018 A021~A064
50	21-SL3/4	メス・オスエルボ	1	019~ A065~
51	21-L45-1	45° エルボ	5	
52	HH044	ホースバンド	12	
53	HH035	ホースバンド	2	
54	20-ARP568-924 (硬度70°)	Oリング	3	
55	20-ARP568-916 (硬度70°)	Oリング	1	
56	20-ARP568-225 (硬度90°)	Oリング	4	
57	SBH18100302	ボルト	4	
58	21-1-Ø25	竹の子ニップル	12	
59	21-3/4-Ø19	竹の子ニップル	2	
60	25-CAB50AC	給油口	1	
61	SPB08	プラグ	1	
62	28-6012	レベルゲージ	1	002~008 A021~A029
63	44-OLV2B-145ℓ	OLスイッチ Ass'y	1	002~008 A021~A029
63	44-OLV2B-195ℓ	OLスイッチ Ass'y	1	009~ A030~
64	21-RL11/2×11/4	径違いエルボ	1	
65	78-CV350	結束バンド	3	
66	77-COT40	コーティングクランプ	4	
67	SNH140610	ナット	4	
68	SBH14120351	ボルト	6	
69	SBH14120201	ボルト	10	
70	WP120	平ワッシャ	4	

摘要欄のA○○○の場合はHTR-303Aの号機を表わします。Aの付かない○○○の場合はHTR-303の号機を表わします。

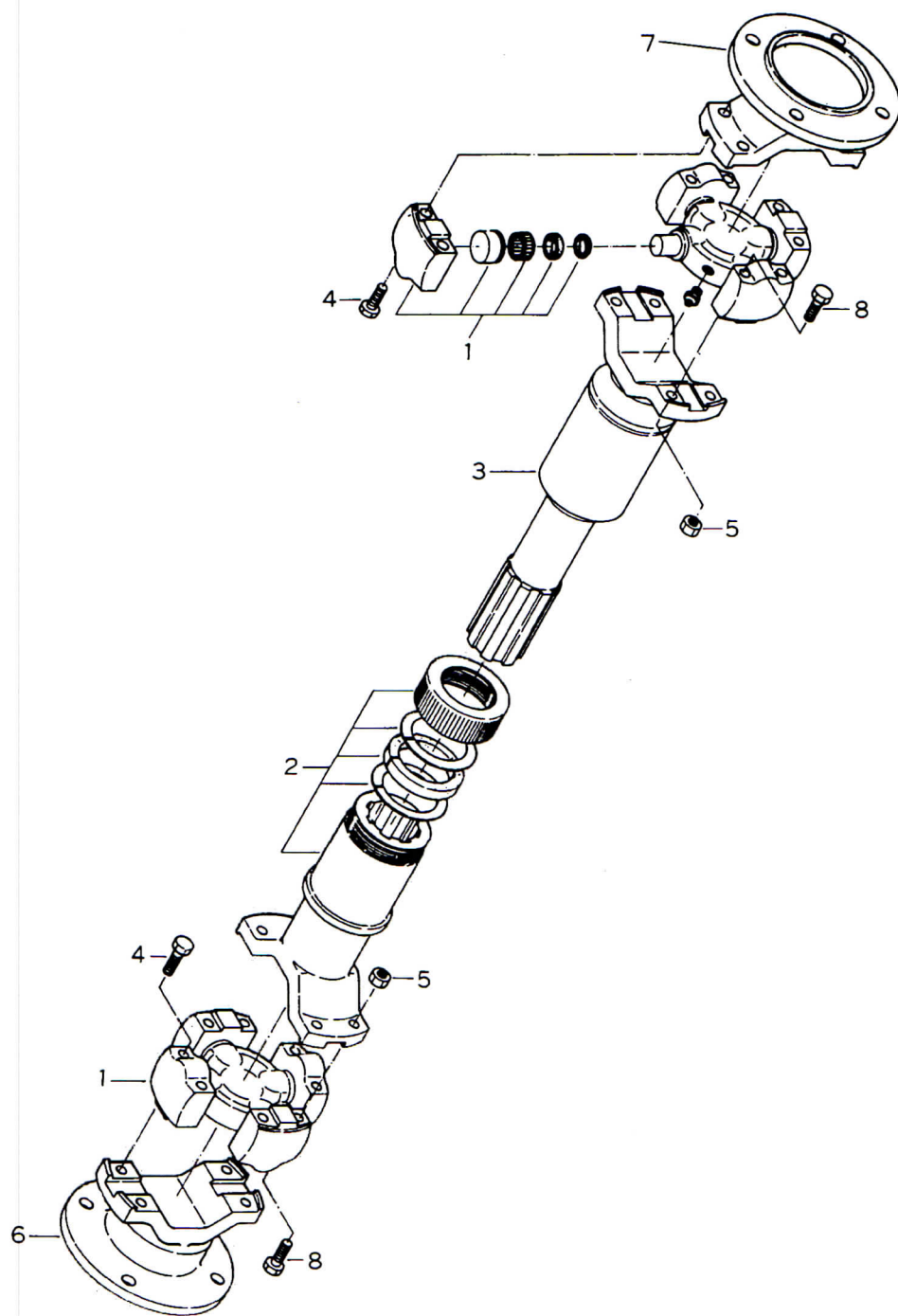
4-5 動力油圧配管			適用号機	002~ A021~	
図解番号	部品番号	部品名称	数量	互換性	摘要
71	22-9024PH	ボルト	16		
72	SBH14100201	ボルト	24		
73	21-Ni1	ニップル	4		
74	SBH14080151	ボルト	2		
75	SBH14100301	ボルト	4		
76	SNH141210	ナット	10		
77	WS220	スプリングワッシャ	8		
78	SNH141010	ナット	2		
79	WS212	スプリングワッシャ	20		
80	WS210	スプリングワッシャ	32		
81	SBH18200651	ボルト	4		
82	SBH18200701	ボルト	4		
83	92-M8用	シールワッシャ	2		
84	SBH14060151	ボルト	4		
85	WS206	スプリングワッシャ	4		
86	SPB12	プラグ	1		標準仕様のみ
87	21-L45-1 1/2	45°エルボ	1		
88	084-0600-001	ボルト	2		008~ A030~
89	27-Ø19(3B)×800	ホース	1		
90	21-SL3/4	メス・オスエルボ	1		
91	HH035	ホースバンド	2		
92	17-TM217-2 ×177-5	サーモバルブ	1		(サーモバルブ付)
93	21-Ni3/4	ニップル	1		

摘要欄のA○○○の場合はHTR-303Aの号機を表わします。Aの付かない○○○の場合はHTR-303の号機を表わします。

4-5 動力油圧配管			適用号機	002~ A021~
図解番号	部品番号	部品名称	数量	互換性 摘要
94	21-3/4-Ø19	竹の子ニップル	2	}
95	21-C1-3/4	クロス管	1	
96	GRAG165	Oリング	2	
97	734-0300-001	アダプタ	1	019~ A064~
98	SPD04	プラグ	1	019~ A064
99	20-ARP568-904	Oリング	1	019~ A064~

摘要欄のA○○○の場合はHTR-303Aの号機を表わします。Aの付かない○○○の場合はHTR-303の号機を表わします。

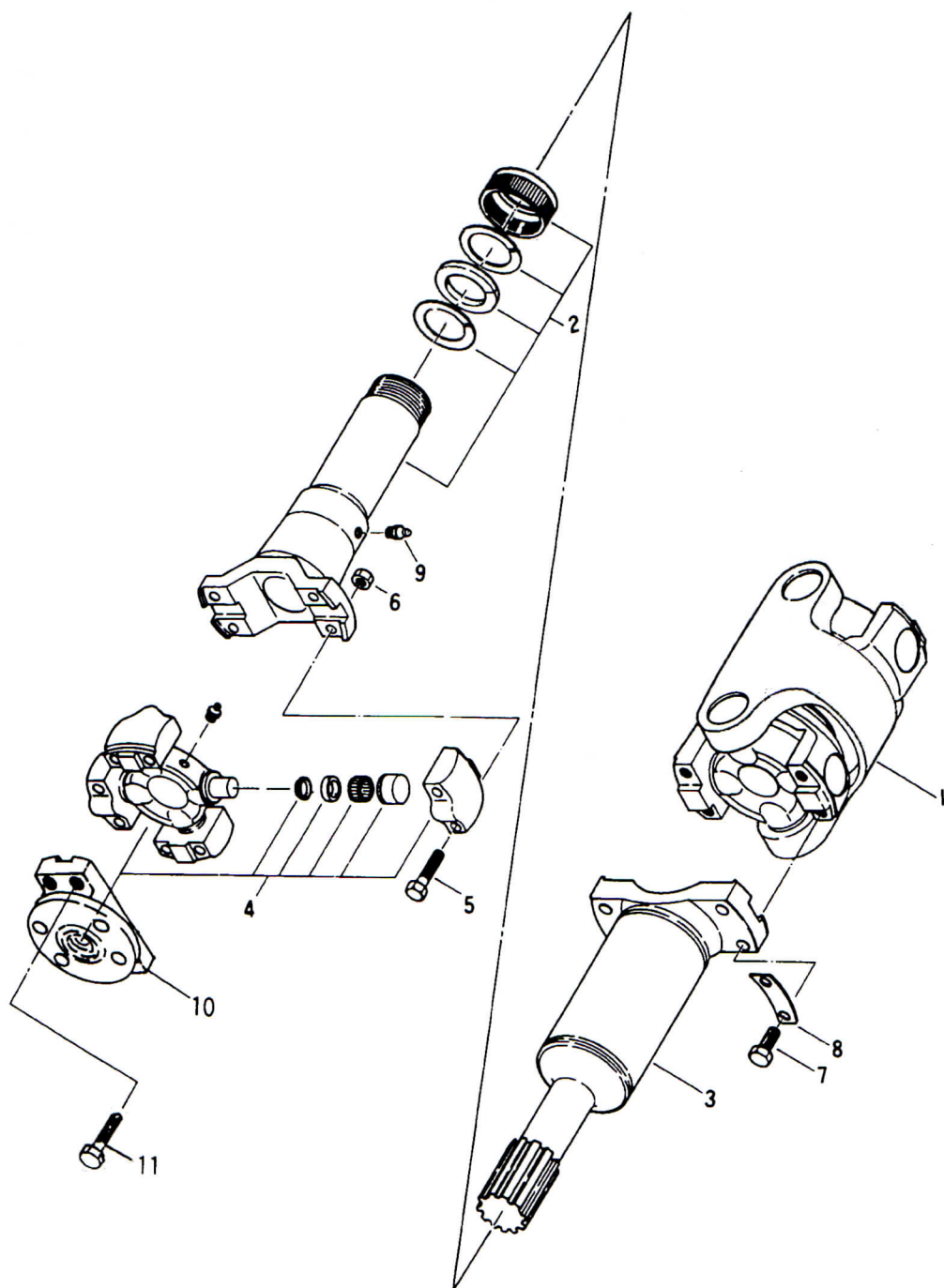
4-6 プロペラシャフト (フロント)



4-6 プロペラシャフト (フロント)			適用号機	002~ A021~	
図解番号	部品番号	部品名称	数量	互換性	摘要
1~8	51-2A607160261 FF-2-0②	プロペラシャフト Ass'y	1	← A	002~015 A021~A045
1~8	51-2A607160261 FFA-1-0①	プロペラシャフト Ass'y	1	← A	016~ A046~
1	51-BAU060011A	スパイダーベアリング Ass'y	2	← A	002~015 A021~A045
1	51-BAU060011AN	スパイダーベアリング Ass'y	2	← A	016~ A046~
2	51-SA060014	スリップヨーク	1	← D	002~015 A021~A045
2	51-SA060018	スリップヨーク	1	← D	016~ A046~
3	51-PA060716Z	スタブヨーク	1	← D	002~015 A021~A045
3	51-PA060716ZA	スタブヨーク	1	← D	016~ A046~
4	51-YF060230030	ボルト	8		
5	51-YF060130035U	ナット	8		
6	51-NF3/8×044×24	フランジヨーク	1		
7	51-NF3/8×051×24	フランジヨーク	1		
8	51-BN3/8×08	ボルト	8		

摘要欄のA○○○の場合はHTR-303Aの号機を表わします。Aの付かない○○○の場合はHTR-303の号機を表わします。

4-7 プロペラシャフト (リヤ)

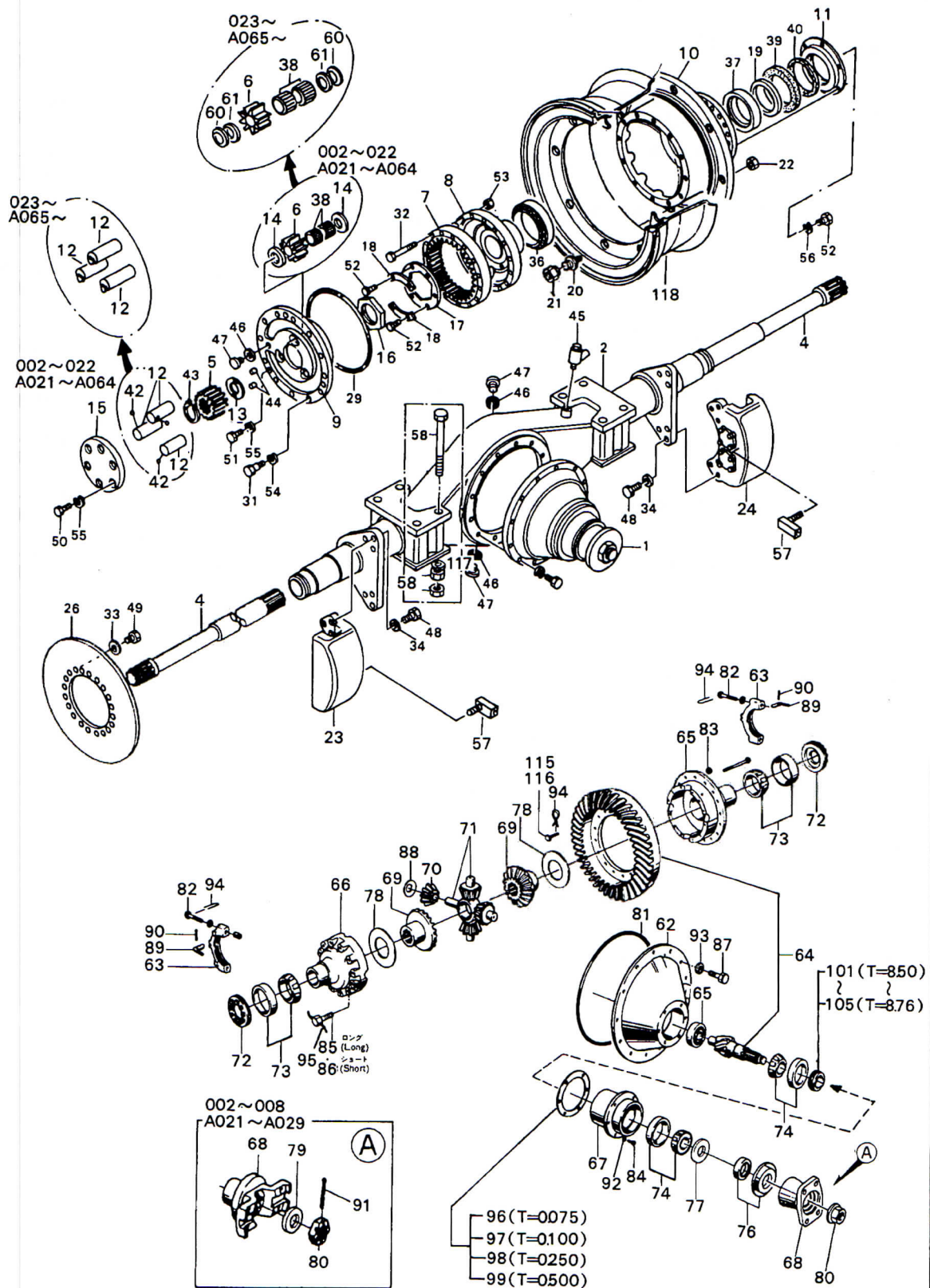


★印は非販売部品です。各々の ASS'Y にて御注文下さい。

4-7 プロペラシャフト (リヤ)			適用号機	002~ A021~	
図解番号	部品番号	部品名称	数量	互換性	摘要
1~11	51-VA705571207 F-1-0③	プロペラシャフト Ass'y	1	← B	002~020 A021~A064
1~11	51-VA705571207 FB-1-0	プロペラシャフト Ass'y	1	← B	021~ A065~
1	51-2R0700000166 A	等速ジョイント Ass'y	1	← B	002~020 A021~A064
1	51-2R0700000166 NT	等速ジョイント Ass'y	1	← B	021~ A065~
2	51-SA070001	スリーブヨーク	1	← B	002~020 A021~A064
2	51-SA070001B	スリーブヨーク	1	← B	021~ A065~
3	51-PA070557	プロペラシャフト	1	← B	002~020 A021~A064
3	51-PA070557B	プロペラシャフト	1	← B	021~ A065~
4	51-BAU070001C	ベアリング	1	← B	002~020 A021~A064
4	51-BAU070001CL	ベアリング	1	← B	021~ A065~
5	51-NF1/2×60×20	ボルト	4		
6	51-BN1/2×10	ナット	4		
7	51-NF1/2×30	ボルト	4		
8	51-LP1456A	ロックプレート	2		
9	LGAL02	グリスニップル	1		
10	51-YF070130040U	フランジヨーク	1		
11	51-NF1/2×51×20	ボルト	4		

摘要欄のA○○○の場合はHTR-303Aの号機を表わします。Aの付かない○○○の場合はHTR-303の号機を表わします。

4-8 アクスル (フロント)



★印は非販売部品です。各々の ASS'Y にて御注文下さい。

4-8 アクスル (フロント)			適用号機	002~ A021~
図解番号	部品番号	部品名称	数量	互換性 摘要
1~118	042-0140-000	アクスル Ass'y	1	← A 002~015 A021~A045
1~118	042-0140-100	アクスル Ass'y	1	← B 016~022 A046~A064
1~118	042-0140-200	アクスル Ass'y	1	← 023~ A065~
62~116	08-28C0230L100	デифференシャル Ass'y	1	← A 002~008 A021~A030
62~116	08-28B0110L000	デифференシャル Ass'y	1	← 016~ A046~
2	08-22C0190L100	アクスルハウジング Ass'y	1	002~015 A021~A045
2	08-22C0190L200	アクスルハウジング Ass'y	1	← B 002~022 A021~A064
2	08-22C0530L000	アクスルハウジング Ass'y	1	← 023~ A065~
4	08-23D0560L001	アクスルシャフト	2	
5	08-23D0580L101	サンギヤ	2	
6	08-23D0590L101	プラネットギヤ	6	
7	08-23D0601L001	インターナルギヤ	2	← D 002~015 A021~A016
7	08-23D0601L101	インターナルギヤ	2	← 016~ A046~
8	08-23C0400L101	インターナルギヤハブ	2	
9	08-23C0410L201	スパイダ	2	002~008 A021~A029
9	08-23C0410L301	スパイダ	2	← D 002~022 A021~A064
9	08-23C0411L001	スパイダ	2	← 023~ A065~
10	08-23B0161L101	ホイールハブ	2	002~008 A021~A029
10	08-23B0161L201	ホイールハブ	2	009~ A030~
11	08-23D0550L201	リテーナ	2	
11	08-23D0550L401	リテーナ	2	← B 002~027 A021~A078
11	08-23D0550L501	リテーナ	2	← 028~ A079~
12	08-23E1300L001	ピン	6	← 002~022 A021~A064

摘要欄のA○○○の場合はHTR-303Aの号機を表わします。Aの付かない○○○の場合はHTR-303の号機を表わします。

4-8 アクスル (フロント)			適用号機	002~ A021~
図解番号	部品番号	部品名称	数量	互換性 摘要
12	08-23E2330L001	ピン	6	D 023~ A065~
13	08-23E1310L001	ワッシャ	2	
14	08-23E1320L001	ワッシャ	12	002~022 A021~A064
15	08-23D0570L000	カバー	2	002~008 A021~A029
15	08-23D0570L100	カバー	2	002~022 A021~A064
15	08-23D0571L000	カバー	2	D 023~ A065~
16	08-23E1330L001	アクスルナット	2	
17	08-23E0750L100	アクスルワッシャ	2	
18	08-23E0760L001	ロックプレート	4	
19	08-23E0030L001	スペーサ	2	B 002~027 A021~A078
19	08-23E0030L101	スペーサ	2	028~ A079~
20	08-23E1070L001	ホイールピン	16	002~008 A021~A029
20	08-30-0020S101	ホイールピン	16	009~ A030~
20	08-30E0020S101	ホイールピン	16	
21	08-23E1080L001	ホイールナット	16	
22	08-30E0040S201	ナット	16	009~ A030~
22	08-23E1090L001	ナット	16	002~008 A021~A029
22	08-30E0040S001	ナット	16	
23	08-41C0971L010	ブレーキヘッド Ass'y (右)	1	002~008 A021~A029
23	08-41C0972L010	ブレーキヘッド Ass'y (右)	1	002~008 A021~A029
23	08-41C0972L110	ブレーキヘッド Ass'y (右)	1	009~015 A030~A045
23	08-41C0972L210	ブレーキヘッド Ass'y (右)	1	016~ A046~
24	08-41C0971L020	ブレーキヘッド Ass'y (左)	1	002~008 A021~A029

摘要欄のA○○○の場合はHTR-303Aの号機を表わします。Aの付かない○○○の場合はHTR-303の号機を表わします。

4-8 アクスル (フロント)			適用号機	002~ A021~
図解番号	部品番号	部品名称	数量	互換性 摘要
24	08-41C0972L020	ブレーキヘッド Ass'y (左)	1	← A 002~008 A021~A029
24	08-41C0972L120	ブレーキヘッド Ass'y (左)	1	← A 009~008 A021~A029
24	08-41C0972L220	ブレーキヘッド Ass'y (左)	1	← A 016~ A046~
26	08-41C1110L001	ディスク	2	← A 002~022 A021~A064
26	08-41C1070L001	ディスク	2	← A 023~ A065~
29	08-23E1350L001	Oリング	2	
31	08-23E0120L001	ボルト	24	
32	08-23E1360L001	ボルト	30	← D 002~015 7番と A021~A029 セット で互換 性有り
32	08-23E1361L001	ボルト	30	← D 016~ A046~
33	08-SZF1816N	プレーンワッシャ	30	009~ A030~
33	08-41E0670L001	プレーンワッシャ	30	002~008 A021~A029
34	08-SZF1820N	プレーンワッシャ	12	009~ A030~
34	08-41E0680L001	プレーンワッシャ	12	002~008 A021~A029
36	08-JR32024	テーパーローラベアリング	2	
37	08-JR32020	テーパーローラベアリング	2	← A 002~022 A021~A064
37	08-YYE32020JR	テーパーローラベアリング	2	← A 023~ A065~
38	08-YYEK324525	ニードルケージ	12	
39	08-YYE15Z -12515515	オイルシール	2	
39	08-SL0412515514	オイルシール	2	
40	08-YYEF128	フェルトリング	2	← B 002~022 A021~A064
40	08-SG125154090	フェルトリング	2	← B 023~ A065~
42	08-JK03	ボール	6	002~022 A021~A064
43	08-KR1050	スナップリング	2	

摘要欄のA○○○の場合はHTR-303Aの号機を表わします。Aの付かない○○○の場合はHTR-303の号機を表わします。

4-8 アクスル (フロント)			適用号機	002~ A021~
図解番号	部品番号	部品名称	数量	互換性 摘要
44	08-PS6050066	ストレートピン	4	
45	08-YP- 2300685710	エアブリーザ	1	
46	08-YY-W24S1	シールワッシャ	4	
47	08-33E0010S201	ドレンプラグ	4	
48	08-UBH1648A 120555	ボルト	12	D 002~008 A021~A029
48	08-UBH1648A 120505	ボルト	12	
48	08-UBH1648A 120704	ボルト	12	002~008 A021~A029
49	08-SBH1648A 160351	ボルト	30	D 002~008 A021~A029
49	08-SBH1648A 160401	ボルト	30	
49	08-SBH1648A 160451	ボルト	30	002~008 A021~A029
50	08-SBH1446A 100251	ボルト	12	
51	08-SBH1541K 100121	ボルト	4	
52	08-SBH1446A 080201	ボルト	20	
53	08-SNH146A121	ナット	30	B 002~027 A021~A078
53	08-YY-U16A121	ナット	30	
54	08-SZS16K	スプリングワッシャ	24	
55	08-SZS10K	スプリングワッシャ	16	
56	08-SZS08K	スプリングワッシャ	12	
57	08-72E2770L100	ファイティング	2	
58	043-0260-001	ボルト	8	
59	SNH182410	ナット	16	
60	08-23E2340L001	ワッシャ	12	023~ A065~
61	08-23E2350L001	ワッシャ	12	023~ A065~

摘要欄のA○○○の場合はHTR-303Aの号機を表わします。Aの付かない○○○の場合はHTR-303の号機を表わします。

4-8 アクスル (フロント)			適用号機	002~ A021~	
図解番号	部品番号	部品名称	数量	互換性	摘要
62~63	08-YYJ93540	キャリア	1	← A	002~008 A021~A029
62~63	08-28D0530L000	キャリア	1	←	009~ A030~
64	08-YYJ93551	ギヤセット	1	← B	002~008 A021~A029
64	08-28D0270L000	ギヤセット	1	←	009~ A030~
65	08-YYJ93593	ディファレンシャルケース	1	← A	002~008 A021~A029
65	08-28B0120L001	ディファレンシャルケージ	1	←	009~ A030~
66	08-YYJ93592	ディファレンシャルケージ	1	← A	002~008 A021~A029
66	08-28C0410L001	ディファレンシャルケージ	1	←	009~ A030~
67	08-YYJ93533	ベアリングリテーナ	1	← A	002~008 A021~A029
67	08-28C0330L001	ベアリングリテーナ	1	←	009~ A030~
68	08-YYJ935444	フランジ	1	← A	002~008 A021~A029
68	08-28D0230L000	フランジ	1	←	009~ A030~
69	08-YYJ93583	ギヤ	2	← A	002~008 A021~A029
69	08-28C0390L001	ギヤ	2	←	009~ A030~
70	08-YYJ93584	ピニオン	4	← A	002~008 A021~A029
70	08-28D0290L001	ピニオン	4	←	009~ A030~
71	08-YYJ25971	スパイダ	1	← A	002~008 A021~A029
71	08-28C0400L001	スパイダ	1	←	009~ A030~
72	08-YYJ33682	アジャスタ	2		
72	08-28E0600L001	ナット	2		
73	08-YY3920/3994	テーパローラベアリング	2	← A	002~008 A021~A029
73	08-28D0450L000	テーパローラベアリング	2	←	009~ A030~
74	08-YYHM807040/ 10	ローラベアリング	2	←	002~008 A021~A029

摘要欄のA○○○の場合はHTR-303Aの号機を表わします。Aの付かない○○○の場合はHTR-303の号機を表わします。

4-8 アクスル (フロント)			適用号機	002~ A021~
図解番号	部品番号	部品名称	数量	互換性 摘要
74	08-28D0440L000	ローラベアリング	2	← A 009~ A030~
75	08-YYJ13224	ローラベアリング	1	← A 002~008 A021~A029
75	08-28D0460L000	ローラベアリング	1	← A 009~ A030~
76	08-YYJ93543	オイルシール	1	← A 002~008 A021~A029
76	08-28D0420L000	オイルシール	1	← A 009~ A030~
77	08-YYJ12904	ワッシャ	1	← A 002~008 A021~A029
77	08-28E0480L001	スペーサ	1	← A 009~ A030~
78	08-YYJ18346	スラストワッシャ	2	← A 002~008 A021~A029
78	08-28E0540L001	スラストワッシャ	2	← A 009~ A030~
79	08-YYJ23991	ワッシャ	1	002~008 A021~A029
80	08-YYJ90246	キャッスルナット	1	← A 002~008 A021~A029
80	08-28E0450L001	ナット	1	← A 009~ A030~
81	08-28C0320L001	Oリング	1	
82	08-YYJ90036	スクリュ	4	← A 002~008 A021~A029
82	08-28E0510L001	ボルト	4	← A 009~ A030~
83	08-YYJ67592	ナット	16	← A 002~008 A021~A029
83	08-28E0570L001	ナット	16	← A 009~ A030~
84	08-YYJ30800	スクリュ	6	← A 002~008 A021~A029
84	08-28E0490L001	ボルト	6	← A 009~ A030~
85	08-YYXJ4575	スクリュ (ロング)	8	← A 002~008 A021~A029
85	08-28E0550L001	ボルト (ロング)	8	← A 009~ A030~
86	08-YYJ33679	スクリュ (ショート)	4	← A 002~008 A021~A029
86	08-28E0500L001	ボルト (ショート)	4	← A 009~ A030~

摘要欄のA○○○の場合はHTR-303Aの号機を表わします。Aの付かない○○○の場合はHTR-303の号機を表わします。


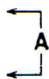
4-8 アクスル (フロント)			適用号機	002~ A021~
図解番号	部品番号	部品名称	数量	互換性 摘要
87	08-28C0230L003	ボルト	12	← A 002~008 A021~A029
87	08-28E0430L001	ボルト	12	← A 009~ A030~
88	08-YYJ64467	スラストワッシャ	4	← A 002~008 A021~A029
88	08-28D0300L001	スラストワッシャ	4	← A 009~ A030~
89	08-YYJ34786	ロック	2	← A 002~008 A021~A029
89	08-28E0520L001	ロックプレート	2	← A 009~ A030~
90	08-PC5025	スプリットピン	2	
91	08-YYJ90302	スプリットピン	1	002~008 A021~A029
92	08-YYJ28571	ロックワッシャ	6	← A 002~008 A021~A029
92	08-ZHBS14K	ロックワッシャ	6	← A 009~ A030~
93	08-28E0420L000	ガスケット	12	
94	92-Ø1.6×292ℓ	ワイヤ	4	
95	92-Ø1.6×508ℓ	ワイヤ	1	
96~99	08-2BD0250L000	シム Ass'y (各1枚)	1	009~ A030~
96	08-28D0250L001	シム	A/R	T=0.075
97	08-28D0250L002	シム	A/R	T=0.100
98	08-28D0250L003	シム	A/R	T=0.250
99	08-28D0250L004	シム	A/R	T=0.500
100	08-YYJ93547	スペーサ	1	← A 002~008 A021~A029
101~104	08-28D0280L000	スペーサ Ass'y	1	← A 009~ A030~
101	08-28D0280L001	スペーサ	A/R	009~ A030~ T=8.50
102	08-28D0280L002	スペーサ	A/R	009~ A030~ T=8.52
103	08-28D0280L003	スペーサ	A/R	009~ A030~ T=8.54

摘要欄のA○○○の場合はHTR-303Aの号機を表わします。Aの付かない○○○の場合はHTR-303の号機を表わします。

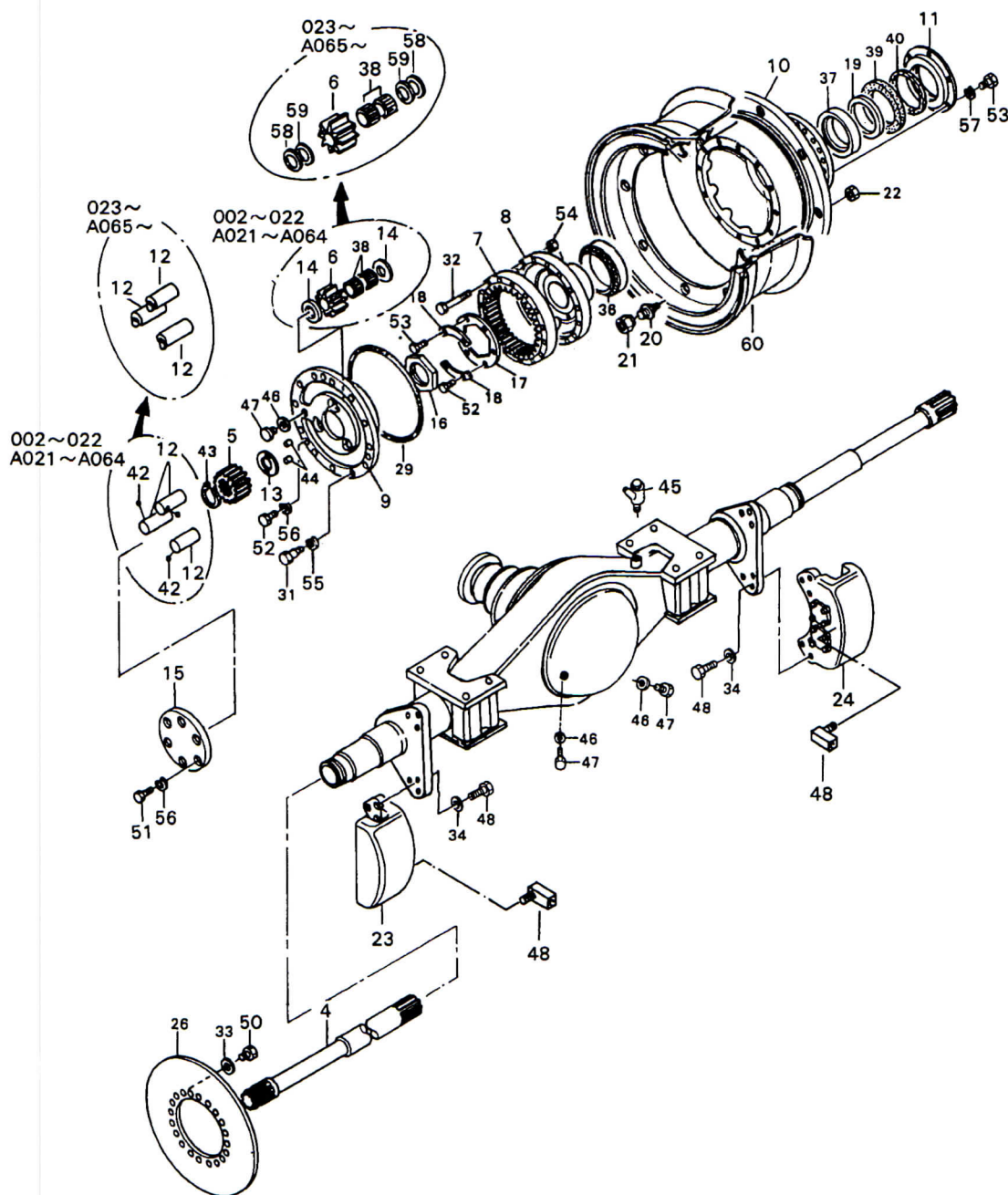
4-8 アクスル (フロント)

適用号機

002~
A021~

図解番号	部 品 番 号	部 品 名 称	数 量	互換性	摘 要
104	08-28D0280L004	スペーサ	A/R		009~ A030~T=8.56
105	08-28D0280L005	スペーサ	A/R		009~ A030~T=8.58
106	08-28D0280L006	スペーサ	A/R		009~ A030~T=8.60
107	08-28D0280L007	スペーサ	A/R		009~ A030~T=8.62
108	08-28D0280L008	スペーサ	A/R		009~ A030~T=8.64
109	08-28D0280L009	スペーサ	A/R		009~ A030~T=8.66
110	08-28D0280L011	スペーサ	A/R		009~ A030~T=8.68
111	08-28D0280L012	スペーサ	A/R		009~ A030~T=8.70
112	08-28D0280L013	スペーサ	A/R		009~ A030~T=8.72
113	08-28D0280L014	スペーサ	A/R		009~ A030~T=8.74
114	08-28D0280L015	スペーサ	A/R		009~ A030~T=8.76
115	08-YYJ69117	ボルト	8		002~008 A021~A029
115	08-28D0310L001	ボルト	8		009~ A030~
116	08-YYXJ69117	ボルト	8		002~008 A021~A029
116	08-28D0310L001	ボルト	8		009~ A030~
117	WP124	平ワッシャ	8		
118	35-OMW-103993	ホイール	2		

4-9 アクスル (リヤ)



※ ディファレンシャルギヤ Ass'y は
4-8 アクスル (フロント) を参照して下さい。

4-9 アクスル (リヤ)			適用号機	002~ A021~
図解番号	部品番号	部品名称	数量	互換性 摘要
1~59	042-0270-000	アクスル Ass'y	1	← A 002~015 A021~A045
1~59	042-0270-100	アクスル Ass'y	1	← B 016~022 A046~A065
1~59	042-0270-200	アクスル Ass'y	1	← 023~ A065~
1	08-28C0230L100	ディファレンシャル Ass'y	1	← A 002~008 A021~A029
1	08-28B0110L000	ディファレンシャル Ass'y	1	← 009~ A030~
3	08-22C0350L000	アクスルハウジング Ass'y	1	← A 002~008 A021~A029
3	08-22C0350L100	アクスルハウジング Ass'y	1	← B 009~022 A030~A064
3	08-22C0350L200	アクスルハウジング Ass'y	1	← 023~ A065~
4	08-23D0560L001	アクスルシャフト	2	
5	08-23D0580L101	サンギヤ	2	
6	08-23D0590L101	プラネットギヤ	6	
7	08-23D0601L001	インターナルギヤ	2	← D 002~015 A021~A045
7	08-23D0601L101	インターナルギヤ	2	← 016~ A046~
8	08-23C0400L101	インターナルギヤハブ	2	
9	08-23C0410L301	スパイダ	2	← D 002~022 A021~A064
9	08-23C0411L001	スパイダ	2	← 023~ A065~
10	08-23B0161L101	ホイールハブ	2	002~008 A021~A029
10	08-23B0161L201	ホイールハブ	2	009~ A030~
11	08-23D0550L201	リテーナ	2	002~008 A021~A029
11	08-23D0550L401	リテーナ	2	← B 002~027 A021~A078
11	08-23D0550L501	リテーナ	2	← 028~ A079~
12	08-23E1300L001	ピン	6	← D 002~022 A021~A064
12	08-23E2330L001	ピン	6	← 023~ A065~

摘要欄のA○○○の場合はHTR-303Aの号機を表わします。Aの付かない○○○の場合はHTR-303の号機を表わします。

4-9 アクスル (リヤ)			適用号機	002~ A021~
図解番号	部品番号	部品名称	数量	互換性 摘要
13	08-23E1310L001	ワッシャ	2	
14	08-23E1320L001	ワッシャ	12	002~022 A021~A064
15	08-23D0570L100	カバー	2	D 002~022 A021~A064
15	08-23D0571L000	カバー	2	
16	08-23E1330L001	アクスルナット	2	023~ A065~
17	08-23E0750L100	アクスルワッシャ	2	
18	08-23E0760L001	ロックプレート	4	
19	08-23E0030L001	スペーサ	2	B 002~027 A021~A078
19	08-23E0030L101	スペーサ	2	
20	08-30E0020S101	ホイールピン	16	028~ A079
21	08-23E1080L001	ホイールナット	16	
22	08-23E1090L001	ナット	16	002~008 A021~A029
22	08-30E0040S001	ナット	16	009~ A030~
23	08-41C0972L010	ブレーキヘッド Ass'y (左)	1	A 002~008 A021~A029
23	08-41C0972L110	ブレーキヘッド Ass'y (左)	1	
23	08-41C0972L220	ブレーキヘッド Ass'y (左)	1	009~015 A030~A045
23	08-41C0972L210	ブレーキヘッド (左)	1	016~ A046~
24	08-41C0972L020	ブレーキヘッド Ass'y (右)	1	A 002~008 A021~A029
24	08-41C0972L120	ブレーキヘッド Ass'y (右)	1	
24	08-41C0972L220	ブレーキヘッド Ass'y (右)	1	009~015 A030~A045
26	08-41C1110L001	ディスク	2	016~ A046~
26	08-41C1070L001	ディスク	2	002~022 A021~A064
29	08-23E1350L001	Oリング	2	023~ A065~

摘要欄のA○○○の場合はHTR-303Aの号機を表わします。Aの付かない○○○の場合はHTR-303の号機を表わします。

4-9 アクスル (リヤ)			適用号機	002~ A021~
図解番号	部品番号	部品名称	数量	互換性 摘要
31	08-23E0120L001	ボルト	24	
32	08-23E1360L001	ボルト	30	002~015 A021~A045 D 016~ A046~
32	08-23E1361L001	ボルト	30	
33	08-SZF1816N	プレーンワッシャ	30	
34	08-SZF1820N	プレーンワッシャ	12	
36	08-JR32024	テーパーローラベアリング	2	
37	08-JR32020	テーパーローラベアリング	2	A 002~022 A021~A064
37	08-YYE32020JR	テーパーローラベアリング	2	
33	08-YYEKT324525	ニードルケージ	2	023~ A065~
39	08-SL9412515514	オイルシール	2	002~008 A021~A029
39	08-YY15Z- 12515515	オイルシール	2	009~ A030~
40	08-YYEF128	フェルトリング	2	B 002~022 A021~A064
40	08-SG125154090	フェルトリング	2	
42	08-JK03	ボール	6	023~ A065~
43	08-KR1050	スナップリング	2	002~022 A021~A064
44	08-PS6050066	ストレートピン	4	
45	08-YP- 2300685710	エアブリーザ	1	
46	08-YY-W24S1	シールワッシャ	4	
47	08-33E0010S201	ドレンプラグ	4	
48	08-72E2770L000	フィッティング	2	B 002~008 A021~A029
48	08-72E2770L100	フィッティング	2	
49	08-UBH1648A 120555	ボルト	12	D 009~ A030~
49	08-UBH1648A 120505	ボルト	12	

摘要欄のA○○○の場合はHTR-303Aの号機を表わします。Aの付かない○○○の場合はHTR-303の号機を表わします。

4-9 アクスル (リヤ)			適用号機	002~ A021~
図解番号	部品番号	部品名称	数量	互換性 摘要
50	08-SBH1648A 160451	ボルト	30	
50	08-SBH1648A 160351	ボルト	30	D 002~008 A021~A029
50	08-SBH1648A 160401	ボルト	30	
51	08-SBH1446A 100251	ボルト	12	
52	08-SBH1541K 100121	ボルト	4	
53	08-SBH1446A 080201	ボルト	20	
54	08-SNH146A121	ナット	30	B 002~027 A021~A078
54	08-YY-U16A121	ナット	30	
55	08-SZS16K	スプリングワッシャ	24	
56	08-SZS10K	スプリングワッシャ	16	
57	08-SZS08K	スプリングワッシャ	12	
58	08-23E2340L001	ワッシャ	12	023~ A065~
59	08-23E2350L001	ワッシャ	12	023~ A065~
60	35-OMW-103993	ホイール	2	

摘要欄のA○○○の場合はHTR-303Aの号機を表わします。Aの付かない○○○の場合はHTR-303の号機を表わします。