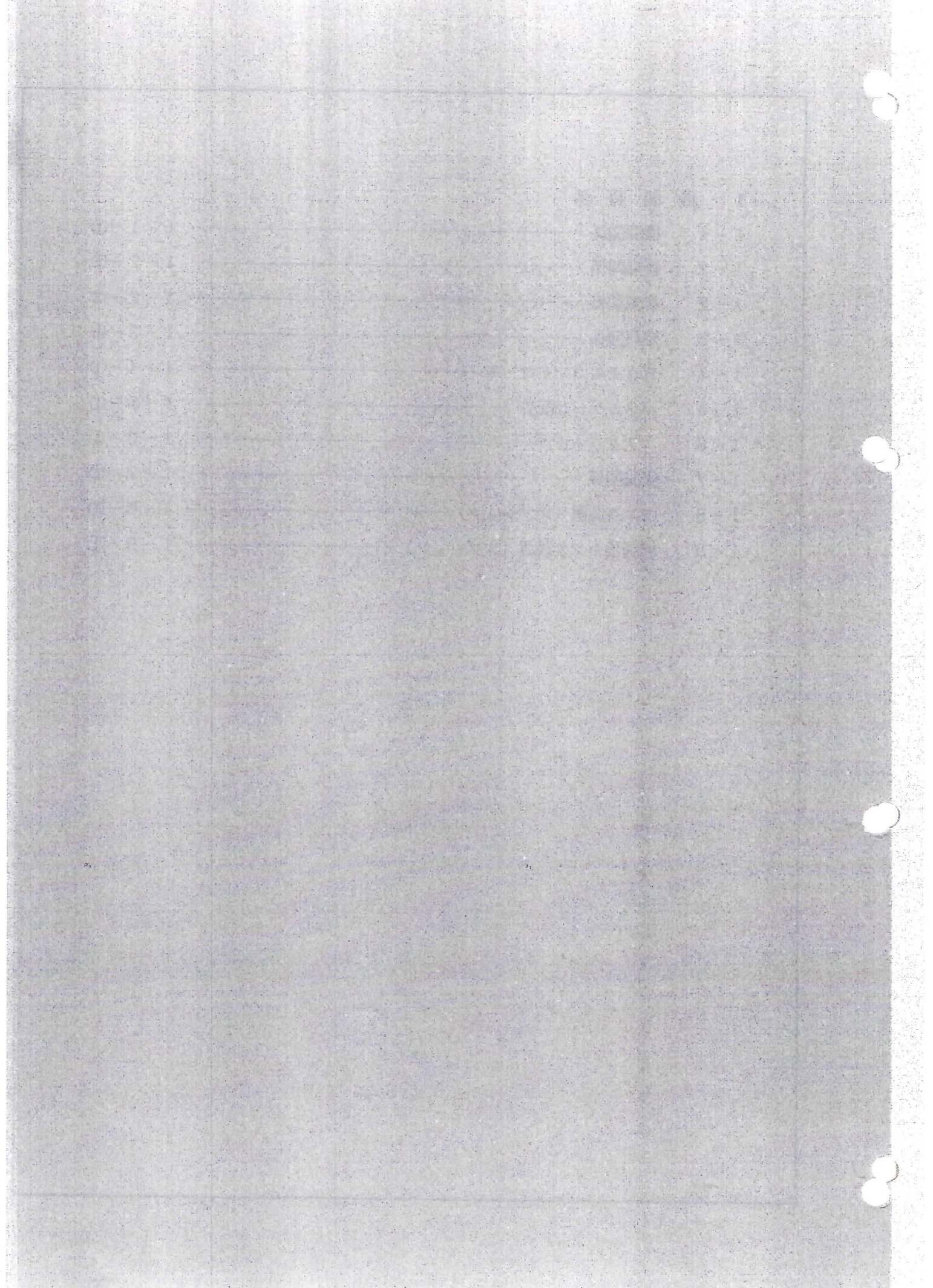


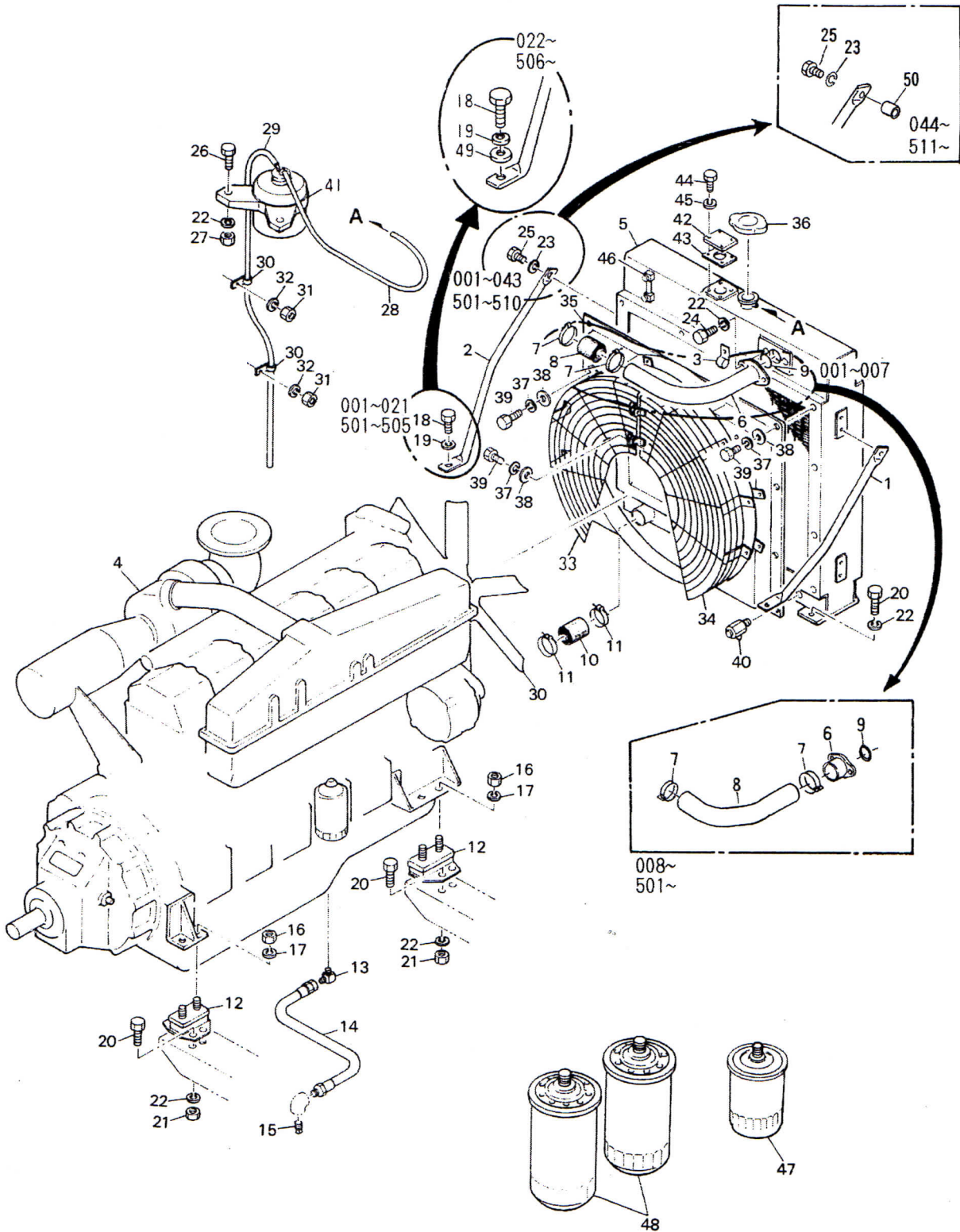
1 機 関 関 係

1-1	機関関係	1-1-①
1-2	排気関係	1-2-①
1-2	排気関係	1-2-③
1-3	燃料関係	1-3-①
1-4	アクセルコントロール	1-4-①
1-5	パネルゲージ配管	1-5-①
1-6	エアクリーナ	1-6-①
1-7	吸気関係	1-7-①
1-8	モニタ装置 (オプション)	1-8-①
1-9	機関部センサ装置 (オプション)	1-9-①



1-1 機 関 関 係

1



★印は非販売部品です。各々のAss'yにて御注文下さい。

1-1 機 関 関 係		適用号機	001~ 501~		
図解番号	部 品 番 号	部 品 名 称	数量	互換性	摘 要
1~48	010-0050-000	機関関係 Ass'y (HTR-401)	1	←┐ A	001~007
1~48	010-0051-000	機関関係 Ass'y (HTR-401)	1	←┐ A	008~012
1~48	010-0051-100	機関関係 Ass'y (HTR-401)	1	←┐ A	013~021
1~49	010-0051-200	機関関係 Ass'y (HTR-401)	1	←┐ A	022~031
1~49	010-0051-300	機関関係 Ass'y (HTR-401)	1	←┐ A	032~043
1~50	010-0051-400	機関関係 Ass'y (HTR-401)	1	←┐	044~
1~48	010-0070-000	機関関係 Ass'y (HTR-351)	1	←┐ A	501,502
1~48	010-0070-100	機関関係 Ass'y (HTR-351)	1	←┐ A	503~505
1~49	010-0070-200	機関関係 Ass'y (HTR-351)	1	←┐ A	506~508
1~49	010-0070-300	機関関係 Ass'y (HTR-351)	1	←┐ A	509~510
1~50	010-0070-400	機関関係 Ass'y (HTR-351)	1	←┐	511~
1	013-0560-001	ラジエータステー (左)	1		
2	013-0570-001	ラジエータステー (右)	1		
3	014-0690-001	コーティングクランプ	1		
4	02-32500-42221	機 関 Ass'y (HTR-401)	1	←┐ B	001~007
4	02-32500-42222	機 関 Ass'y (HTR-401)	1	←┐ B	008~012
4	02-32500-42223	機 関 Ass'y (HTR-401)	1	←┐ B	013~031
4	02-32500-42224	機 関 Ass'y (HTR-401)	1	←┐	032~
4	02-32500-41210	機 関 Ass'y (HTR-351)	1	←┐ A	501,502
4	02-32500-41211	機 関 Ass'y (HTR-351)	1	←┐ B	503~508
4	02-32500-41212	機 関 Ass'y (HTR-351)	1	←┐	509~
5	02-46637-23200	ラジエータ Ass'y	1		
6	02-32546-44500	パイプ	1	←┐ D	001~007
6	02-32546-54500	パイプ	1	←┐	008~ 501~
7	02-05317-50800	クランプ	2		
8	02-F4010-80012	ホース	1	←┐ D	001~007
8	02-45960-30240	ラバーホース	1	←┐	008~ 501~
9	02-F3156-08000	Oリング	1		

1-1-③

1-1 機 関 関 係

適用号機

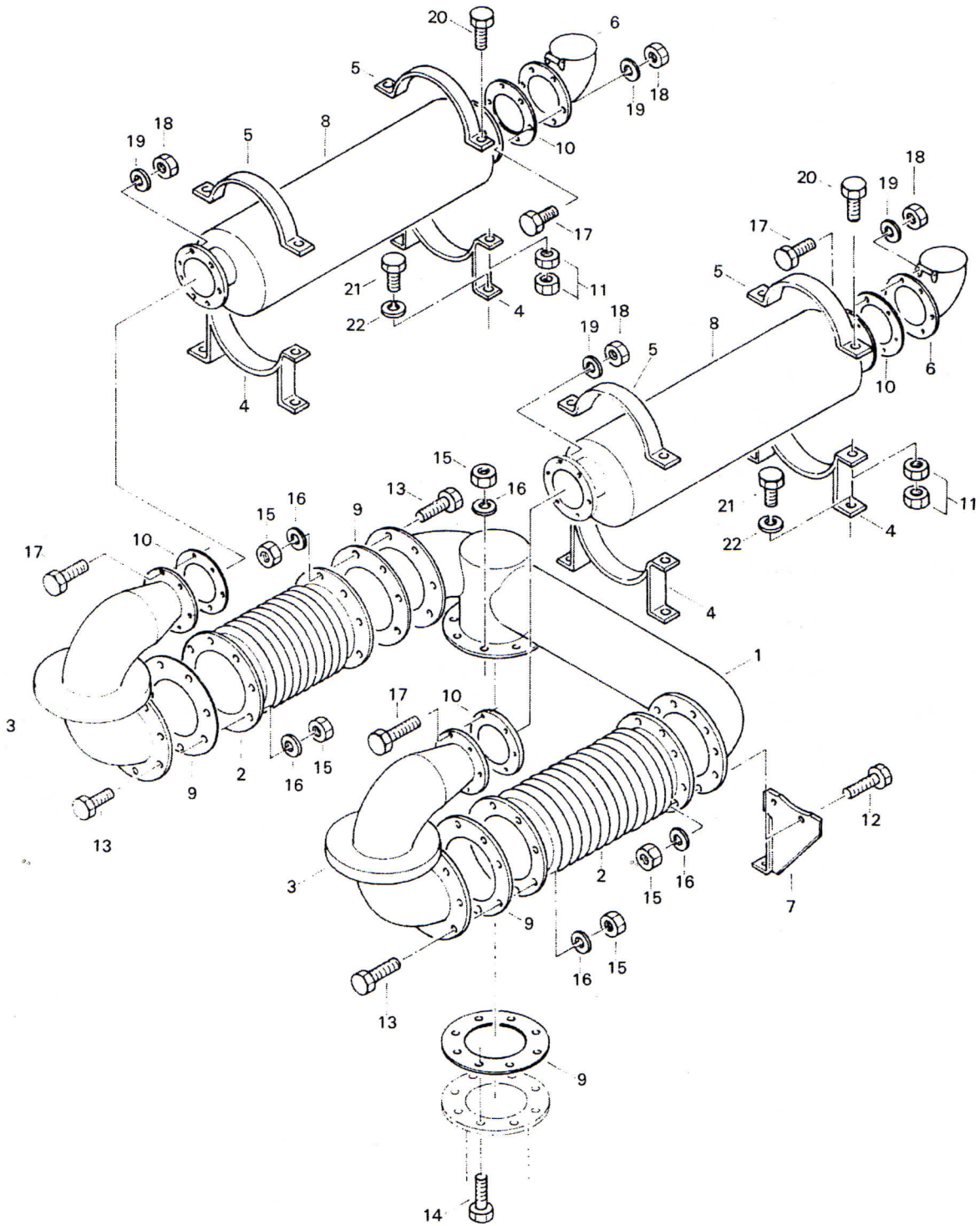
001~
501~

図解番号	部品番号	部品名称	数量	互換性	摘要
------	------	------	----	-----	----

10	02-F4010-76013	ホース	1		
11	02-05317-51000	クランプ	2		
12	02-32598-21100	クッションラバー	4		
13	HA1412	アダプタ	1		
14	H01051120950S	ホース	1	← B ←	001~012 501,502 013~ 503~
14	H01051120950P	ホース	1		
15	SPB12	プラグ	1		
16	02-F2300-18000	ナット	8		
17	02-F2515-18000	スプリングワッシャ	8		
18	SBH18140251	ボルト	2		
19	WS214	スプリングワッシャ	2		
20	SBH11120351	ボルト	20		
21	SNH181210	ナット	16		
22	WS212	スプリングワッシャ	22		
23	WS210	スプリングワッシャ	2		
24	02-F1805-12030	ボルト	2		
25	SBH11100402	ボルト	2		
26	SBH14120251	ボルト	2		
27	SNH141210	ナット	2		
28	02-46637-23210	ホース	1		
29	02-F4001-05150	ビニールホース	1	← D ←	001~007 008~ 501~
29	02-F4001-05300	ビニールホース	1		
30	CC0108	コーティングクランプ	3		
31	SNH140610	ナット	3		
32	WS206	スプリングワッシャ	3		
33	02-32599-31805	ファンガード (右)	1		
34	02-32599-31806	ファンガード (左)	1		
35	02-32599-51804	ファンシュラウド	1		

1-1 機 関 関 係		適用号機	001~ 501~		
図解番号	部品番号	部品名称	数量	互換性	摘 要
36	02-46635-29220	ラジエータキャップ	1		
36	02-46635-06512	ラジエータキャップ	1		
37	WS210	スプリングワッシャ	22		
38	WP110	平ワッシャ	22		
39	SBH14100252	ボルト	22		
40	02-34747-05119	ドレンコック	1		
41	02-42786-03100	リザーブタンク	1		
42	02-46634-03043	カバー	1		
43	02-46634-03044	ガasket	1		
44	02-F1805-12025	ボルト	4		
44	02-F1805-12025	ボルト	4		
45	02-F2515-12000	スプリングワッシャ	4		
46	02-46635-30070	レベルゲージ Ass'y	1		
47	02-32562-00301	フュエルフィルタ (カートリッジタイプ)	1		
48	02-32540-01601	オイルフィルタ (カートリッジタイプ)	2	←┐ A ←┐	001~031
48	02-32540-11600	オイルフィルタ (カートリッジタイプ)	2		501~508
49	WP114	平座金	2		032~
50	014-0950-001	カラー	2		509~
					022~
					506~
					044~
					511~

1-2 排気関係

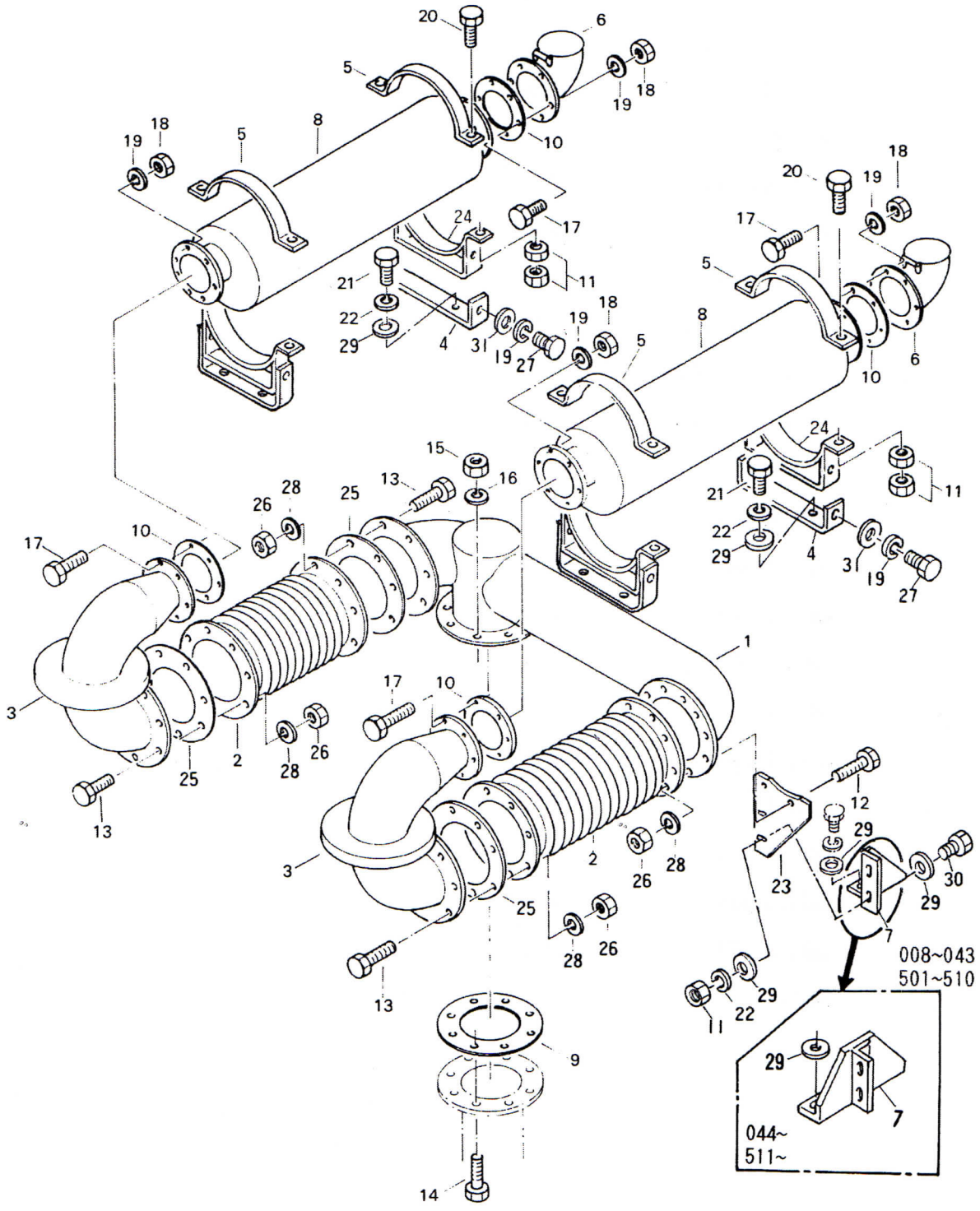


★印は非販売部品です。各々のAss'yにて御注文下さい。

1-2 排気関係		適用号機	001~007	
図解番号	部品番号	部品名称	数量	互換性 摘要
1~22	031-0170-000	排気関係 Ass'y	1	
1	032-0440-000	排気管	1	
2	034-0600-001	フレキシブルパイプ	2	
3	032-0450-000	排気管	2	
4	033-0600-000	マフラステー	4	
5	034-0050-001	マフラーバンド	4	
6	032-0060-100	排気口	2	
7	033-0770-000	ブラケット	1	
8	02-47911-16001	マフラ Ass'y	2	
9	02-47941-33060	ガスケット	5	
10	02-47931-21701	ガスケット	4	
11	SNH141010	ナット	16	
12	SBH11180701	ボルト	4	
13	SBH11180601	ボルト	30	
14	SBH11180501	ボルト	8	
15	SNH181810	ナット	40	
16	WS218	スプリングワッシャ	40	
17	SBH14120401	ボルト	24	
18	SNH141210	ナット	24	
19	WS212	スプリングワッシャ	24	
20	SBH14100401	ボルト	8	
21	SBH14100251	ボルト	8	
22	WS210	スプリングワッシャ	8	

1-2 排気関係

1



★印は非販売部品です。各々のAss'yにて御注文下さい。

1-2 排気関係		適用号機	008~ 501~		
図解番号	部品番号	部品名称	数量	互換性	摘要
1~31	031-0171-000	排気関係 Ass'y	1	←┐ A	008~021 501~505
1~31	031-0171-100	排気関係 Ass'y	1	←┐ A	022~043 506~510
1~31	031-0171-200	排気関係 Ass'y	1	←┐	044~ 511~
1	032-0441-000	排気管	1		
2	034-0600-001	フレキシブルパイプ	2		
3	032-0451-000	排気管	2		
4	034-0710-001	マフラスター	4	←┐ D	008~021 501~505
4	034-0711-001	マフラスター	4	←┐	022~ 506~
5	034-0050-001	マフラバンド	4	←┐ D	008~021 501~505
5	034-0051-001	マフラバンド	4	←┐	022~ 506~
6	032-0061-000	排気口	2		
7	033-0810-001	ブラケット	1	←┐ B	008~043 501~510
7	033-0810-100	ブラケット	1	←┐	044~ 511~
8	02-47911-16001	マフラ Ass'y	2		
9	02-47941-33060	ガスケット	1		
10	02-47931-21701	ガスケット	4		
11	SNH141010	ナット	18		
12	SBH14160701	ボルト	2		
13	SBH14160601	ボルト	30		
14	SBH14180501	ボルト	8		
15	SNH141810	ナット	8		
16	WS218	スプリングワッシャ	8		
17	SBH14120401	ボルト	24		
18	SNH141210	ナット	24		
19	WS212	スプリングワッシャ	32		
20	SBH14100401	ボルト	8		
21	SBH14100251	ボルト	8		
22	WS210	スプリングワッシャ	10		

1-2-⑤

1-2 排気関係

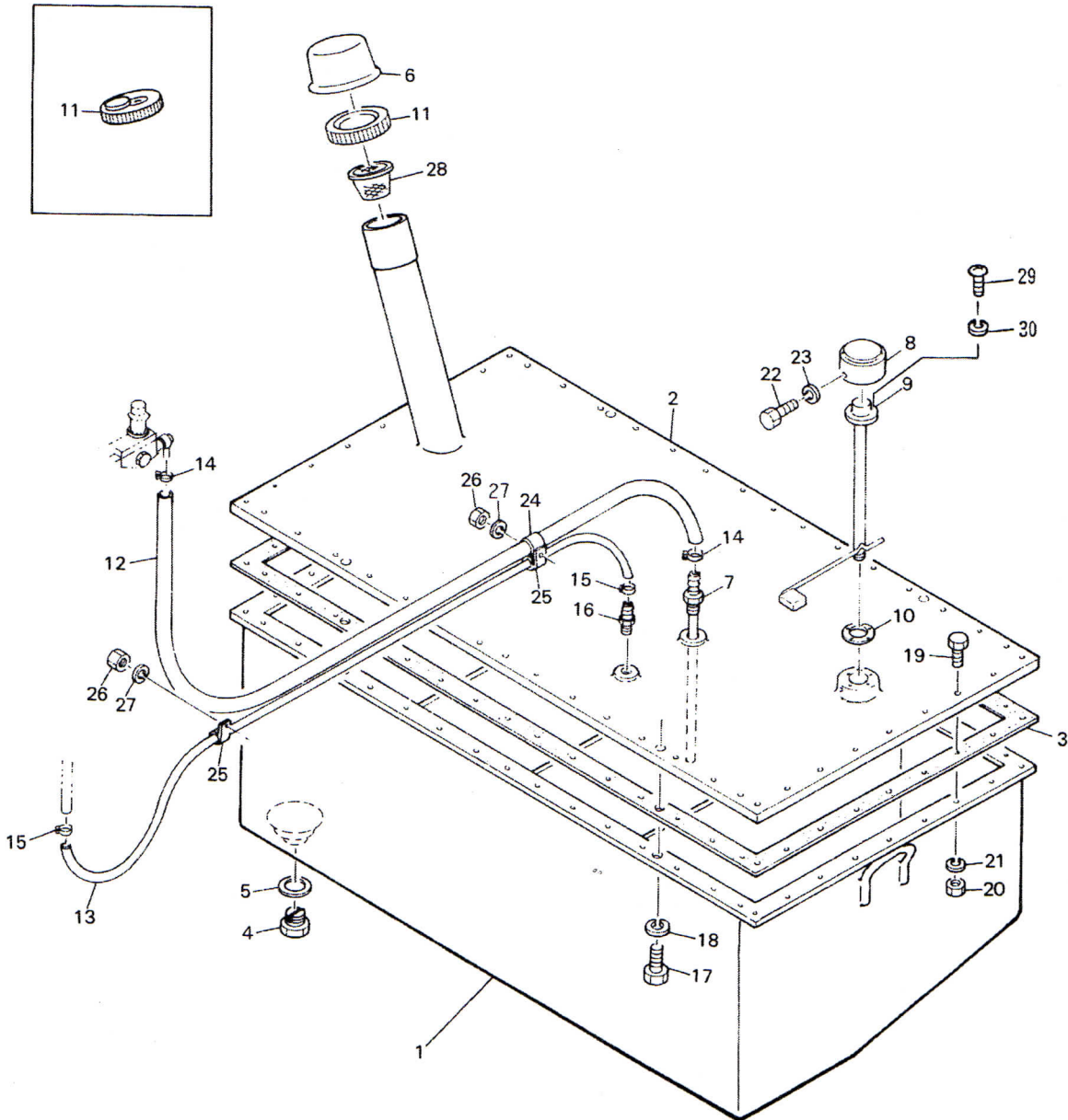
適用号機

008~
501~

図解番号	部品番号	部品名称	数量	互換性	摘要
23	033-0820-001	ステー	1		
24	033-0830-000	マフラバンド	4	← } ← } D	008~021 501~505 022~ 506~
24	033-0831-000	マフラバンド	4		
25	02-47910-75861	ガasket	4		
26	SNH141610	ナット	32		
27	SBH14120301	ボルト	8		
28	WS216	スプリングワッシャ	32		
29	WP110	平ワッシャ	14		008~043 501~510 044~ 511~
29	WP110	平ワッシャ	15		
30	SBH14100351	ボルト	2		
31	WP112	平ワッシャ	8		

1-3 燃料関係

1



★印は非販売部品です。各々のAss'yにて御注文下さい。

1-3 燃料関係		適用号機	001~ 501~		
図解番号	部品番号	部品名称	数量	互換性	摘要
1~30	020-0060-100	燃料関係 Ass'y	1	←┐ A	001~007
1~30	020-0060-200	燃料関係 Ass'y	1	←┐ A	008~021 501~505
1~30	020-0060-300	燃料関係 Ass'y	1	←┐	022~ 506~
1	021-0220-000	燃料タンク	1		
2	022-0230-100	燃料タンクフタ	1	←┐ A	001~021 501~505
2	022-0230-200	燃料タンクフタ	1	←┐	022~ 506~
3	023-0350-000	ガスケット	1		
4	184-0050-001	ドレンプラグ	1		
5	024-0120-001	銅パッキン	1		
6	024-0250-000	カバー	1		
7	023-0071-000	サクシヨンプイプ	1	←┐ A	001~021 501~505
7	023-0620-000	サクシヨンプイプ	1	←┐	022~ 506~
8	024-0091-000	カバー	1		
9	023-0340-001	タンクユニット	1		
10	024-0130-001	パッキン	1		
11	3N-YS-1	キャップ (キー付)	1		
11	3N-YS-2	キャップ (キーなし)	1		
12	GH081650	ガソリンホース	1		
13	GH041600	ガソリンホース	1		
14	HH027NJ	ホースバンド	2		
15	HH018NJ	ホースバンド	2		
16	TNL104	ホースニップル	1		
17	SBH18160451	ボルト	4		
18	WS216	スプリングワッシャ	4		
19	SBH14100351	ボルト	48		
20	SNH141010	ナット	48		
21	WS210	スプリングワッシャ	48		
22	SBH14060151	ボルト	1		

1-3-③

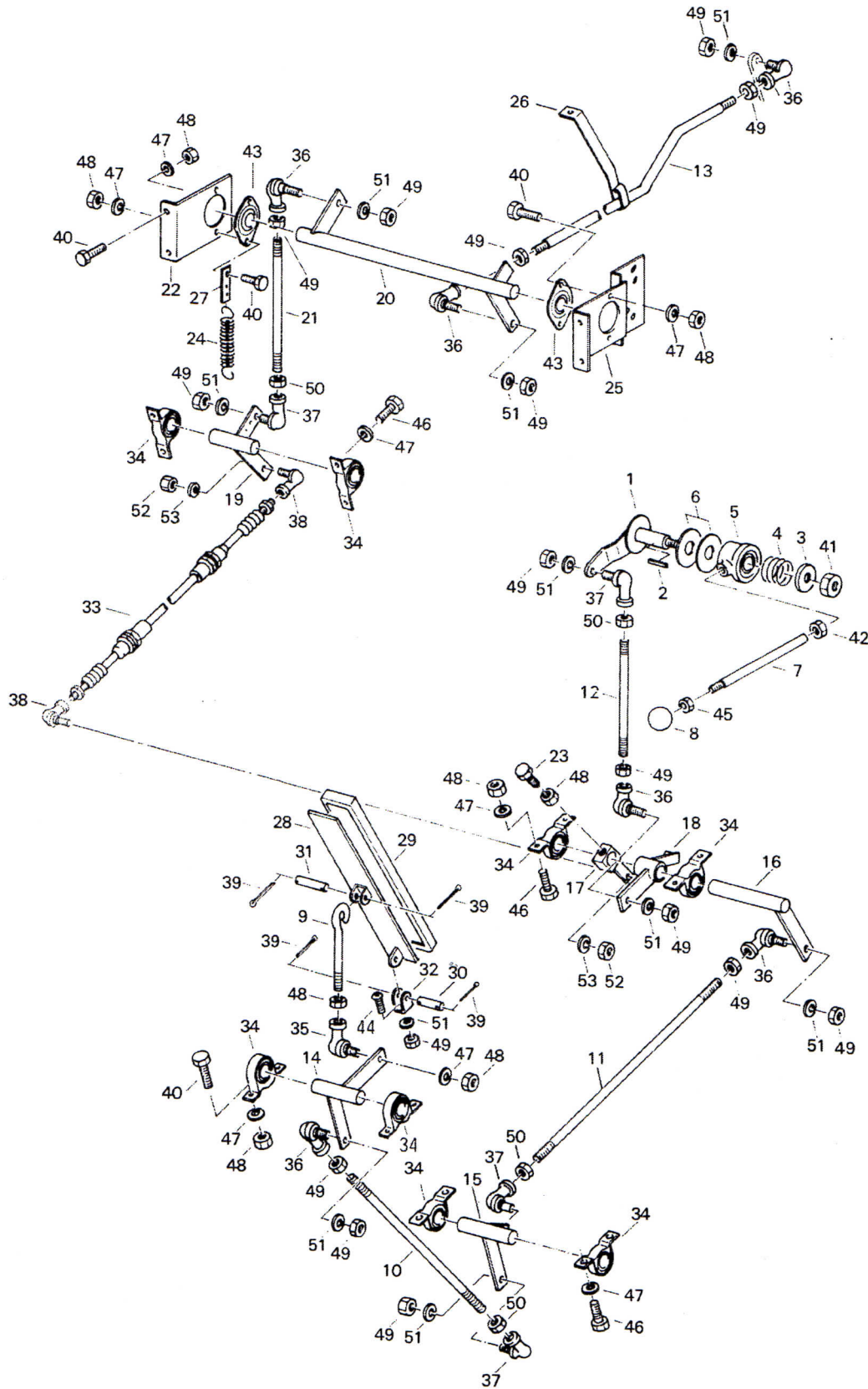
1-3 燃料関係

適用号機

001~
501~

図解番号	部品番号	部品名称	数量	互換性	摘要
23	WS206	スプリングワッシャ	1		
24	CC0234	コーティングクランプ	1		
25	CC0218	コーティングクランプ	2	←— A ←—	001~021 501~505 022~ 506~
25	CC0220	コーティングクランプ	2		
26	SNH140810	ナット	2		
27	WS208	スプリングワッシャ	2		
28	3N-YS-4-21	ストレーナ	1		
29	SBM8510	十字穴付ナベ小ネジ	5		
30	WS205	スプリングワッシャ	5		

1-4 アクセルコントロール



★印は非販売部品です。各々のAss'yにて御注文下さい。

1-4 アクセルコントロール		適用号機	001~ 501~		
図解番号	部品番号	部品名称	数量	互換性	摘要
1~53	520-0071-000	アクセルコントロール Ass'y	1	←┐ A	001~021 501~505
1~53	520-0071-100	アクセルコントロール Ass'y	1		←┐
1	523-1001-000	リンク村シャフト	1		
2	554-0170-001	キ ー	1		
3	554-0110-001	ワッシャ	1		
4	554-0040-001	スプリング	1		
5	523-0091-001	ボデー	1		
6	554-0050-001	ライニング	2		
7	523-1011-001	レバー	1		
8	524-0800-001	ノ ブ	1		
9	524-0620-001	ロッド	1		
10	524-0760-001	ロッド	1		
11	524-0770-001	ロッド	1		
12	524-0810-001	ロッド	1		
13	523-1120-001	ロッド	1		
14	523-1030-000	リンク(1)	1		
15	523-1040-000	リンク(2)	1		
16	523-1050-000	リンク(3)	1		
17	523-1060-100	リンク(4)	1	←┐ D	001~021 501~505
17	523-1061-000	リンク(4)	1		←┐
18	523-1070-000	リンク(5)	1	←┐ A	001~021 501~505
18	523-1070-100	リンク(5)	1		←┐
19	523-1130-000	リンク(6)	1		
20	523-1140-000	リンク(7)	1		
21	554-0670-001	ロッド	1		
22	523-0200-101	ブラケット	1		
23	324-0060-101	セットボルト	1		
24	523-0080-001	リターンスプリング	1		

1-4-③

1-4 アクセルコントロール

適用号機

001~
501~

図解番号	部品番号	部品名称	数量	互換性	摘要
25	523-1150-000	ブラケット	1		
26	523-1160-001	振れ止め	1		
27	524-0820-001	スプリングアイ	1		
28	00-18012-90000	ペダル	1		
29	00-18017-59500	ペダルカバー	1		
30	00-18022-59500	ピン	1		
31	00-18025-90005	ピン	1		
32	00-18020-90001	ヒンジ	1		
33	PC34B098041	プッシュプルケーブル	1		
34	UB02204	ベアリングユニット	8		
35	RBL0810	リンクボール	1		
36	RBL0610	リンクボール	6		
37	RBL0611	リンクボール	4		
38	RBL0510	リンクボール	2		
39	PS2012	割ピン	4		
40	SBH14080251	ボルト	12		
41	SNH141410	ナット	1		
42	SNH141210	ナット	1		
43	UB06204	ベアリングユニット	2		
44	SBM8615	十字穴付ナベ小ネジ	2		
45	SNH141010	ナット	1		
46	SBH14080151	ボルト	12		
47	WS208	スプリングワッシャ	25		
48	SNH140810	ナット	19		
49	SNH140610	ナット	18		
50	SNH140611	ナット	4		
51	WS206	スプリングワッシャ	12		
52	SNH140510	ナット	2		

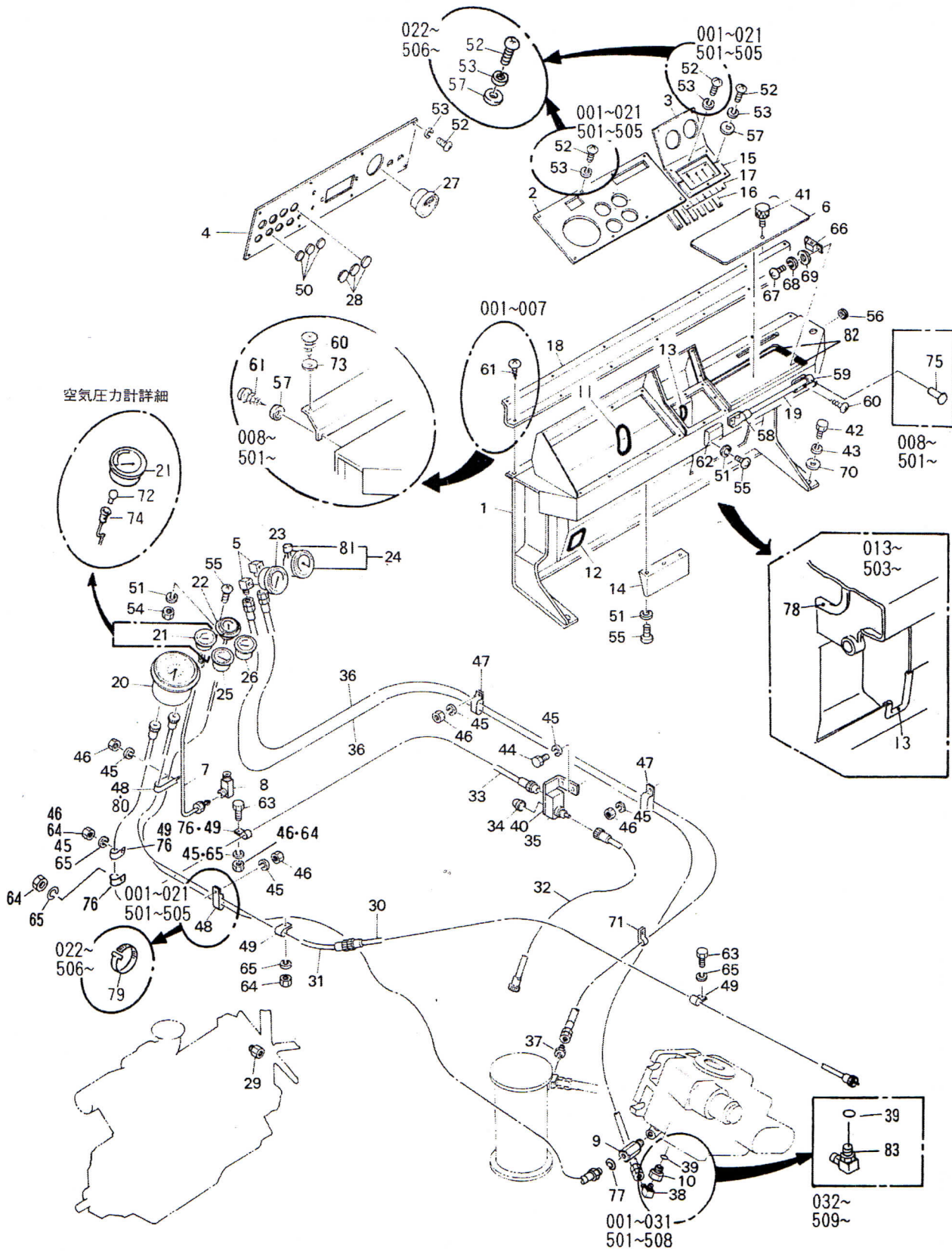
1-4 アクセルコントロール	適用号機	001~ 501~
----------------	------	--------------

図解番号	部品番号	部品名称	数量	互換性	摘要
------	------	------	----	-----	----

53	WS205	スプリングワッシャ	2		
----	-------	-----------	---	--	--

1-5 パネルゲージ配管

1



★印は非販売部品です。各々のAss'yにて御注文下さい。

1-5 パネルゲージ配管		適用号機	001~ 501~		
図解番号	部品番号	部品名称	数量	互換性	摘要
1~77	730-0211-000	パネルゲージ配管 Ass'y	1	←┐ B	001~007
1~77	730-0212-000	パネルゲージ配管 Ass'y	1	←┐ A	008~012 501,502
1~78	730-0212-100	パネルゲージ配管 Ass'y	1	←┐ A	013~021 503~505
1~82	730-0212-200	パネルゲージ配管 Ass'y	1	←┐ A	022~031 506~508
1~83	730-0212-300	パネルゲージ配管 Ass'y	1	←┐ A	032~043 509~510
1~83	730-0212-400	パネルゲージ配管 Ass'y	1	←┐	044~ 511~
1	730-0200-000	パネル	1	←┐ D	001~007
1	730-0201-000	パネル	1	←┐ A	008~012 501,502
1	730-0201-100	パネル	1	←┐ A	013~021 503~504
1	730-0201-200	パネル	1	←┐ A	022~043 505~510
1	730-0201-300	パネル	1	←┐	044~ 511~
2	732-0361-001	ゲージパネル	1		
3	733-0671-001	ゲージパネル	1	←┐ D	001~043 501~510
3	733-0672-001	ゲージパネル	1	←┐	044~ 511~
4	732-0301-001	スイッチパネル	1	←┐ D	001~007
4	732-0302-001	スイッチパネル	1	←┐	008~ 501~
5	734-0800-001	アダプタ	2	←┐ A	001~043 501~510
5	29-9038-04	メス90° エルボ	2	←┐	044~ 511~
6	734-0791-001	フタ	1		
7	734-0810-000	パイプ	1		
8	734-0670-001	アダプタ	1	←┐ A	001~007
8	734-1240-001	アダプタ	1	←┐	008~ 501~
9	084-0300-001	アダプタ	1		
10	734-0300-001	アダプタ	1		001~031 501~508
11	714-3900-001	Uゴム	1		
12	734-0590-001	Uゴム	1		
13	714-3520-001	Uゴム	1		001~012 501,502
13	714-3520-001	Uゴム	2		013~ 503~

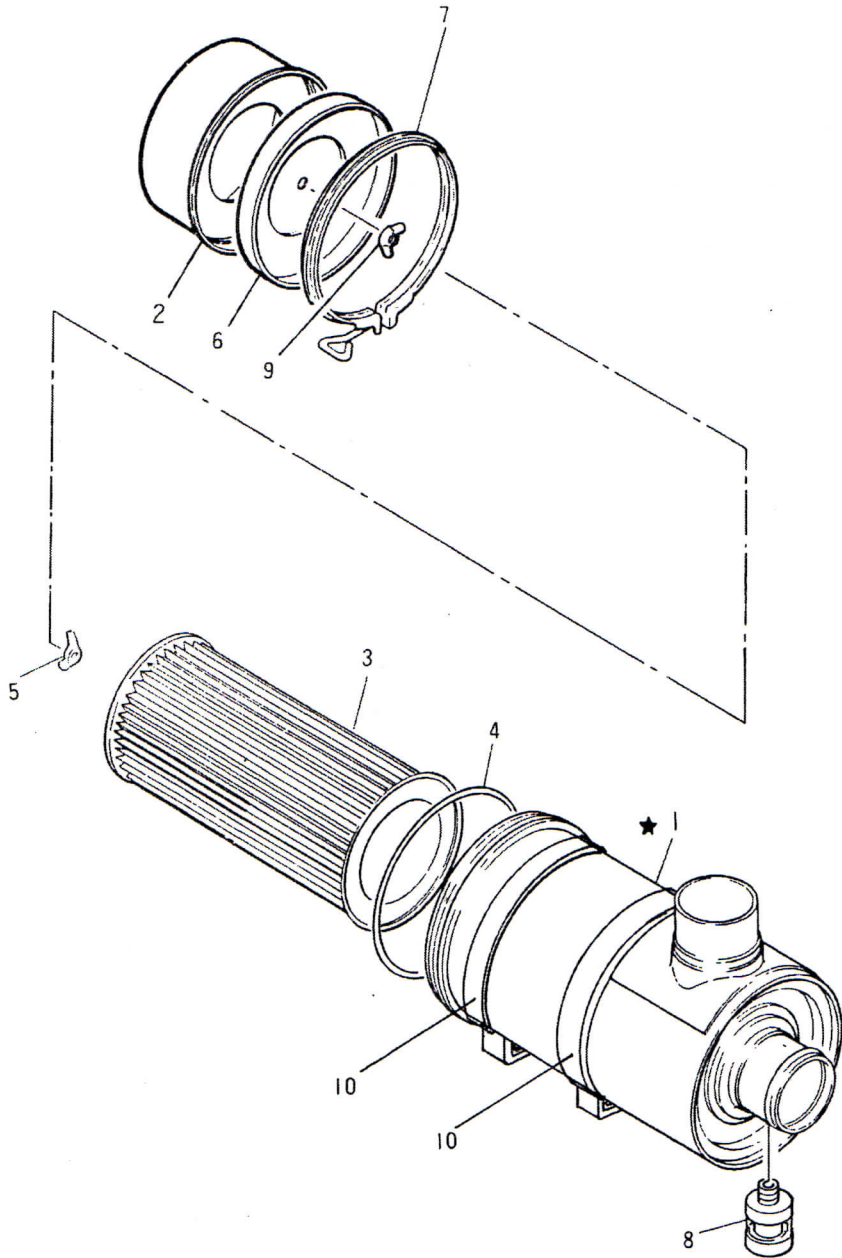
1-5 パネルゲージ配管		適用号機	001~ 501~		
図解番号	部品番号	部品名称	数量	互換性	摘要
14	934-0010-000	スイッチパネル	1		
15	734-0840-100	押え板	1	←┐ └─┘ D	001~043 501~510
15	734-0841-000	押え板	1	←┐ └─┘ D	044~ 511~
16	734-0850-001	フサギ板	1	←┐ └─┘ D	001~043 501~510
16	734-0851-001	フサギ板	1	←┐ └─┘ D	044~ 511~
17	734-0860-001	フサギ板	1		
18	733-0631-001	カバー	1	←┐ └─┘ D	001~007
18	733-0632-001	カバー	1	←┐ └─┘ D	008~ 501~
19	714-1160-001	メッキパイプ	1		
20	32-62196-0011	レボタコグラフ	1		
21	00-25090-90012	空気圧力計	1		
22	47-C-1049-A5	ポンプ油温計	1		
23	40-GV45-171-NJ22	補給圧力計	1		
24	40-GV45-S01	負圧力計	1		
25	02-04525-13000	機関水温計	1		
26	32-54406-280	燃料計	1		
27	4E-30500	アワメータ	1	←┐ └─┘ A	001~012 501,502
27	4E-30550	アワメータ	1	←┐ └─┘ A	013~ 503~
28	73-C-30-SG-18A	膜付グロメット	3	←┐ └─┘ D	001~007
28	73-C-30-SG-16A	膜付グロメット	3	←┐ └─┘ D	008~ 501~
29	02-04525-10200	サーモユニット	1		
30	32-59696-215	ケーブル	1		
31	32-59496-248	G11 ワンタッチケーブル	1		
32	32-59696-078	M12 ケーブル	1	←┐ └─┘ D	001~007
32	32-59696-074	M12 ケーブル	1	←┐ └─┘ D	008~ 501~
33	32-59496-250	ワンタッチケーブル	1	←┐ └─┘ D	001~007
33	32-59496-248	G11 ワンタッチケーブル	1	←┐ └─┘ D	008~ 501~
34	32-760423-030	キャップ (赤)	1		

1-5 パネルゲージ配管		適用号機	001~ 501~		
図解番号	部品番号	部品名称	数量	互換性	摘要
35	32-60496-540	平型ギヤボックス	1		
36	H05051043700P	ホース	2		
37	HA1004	アダプタ	1		
38	HA1404	アダプタ	1		001~031 501~508
39	20-ARP568-904	Oリング	1		
40	32-762821-010	ギヤボックスブラケット	1		
41	73-A-38	大型ローレットツマミ	1		
42	SBH14100201	ボルト	4		
43	WS210	スプリングワッシャ	4		
44	SBH14080151	ボルト	2	← B ←	001~043 501~510
44	SBH14080101	ボルト	2		044~ 511~
45	WS208	スプリングワッシャ	6		001~007
45	WS208	スプリングワッシャ	8		008~021 501~505
45	WS208	スプリングワッシャ	7		022~ 506~
46	SNH140810	ナット	4		001~007
46	SNH140810	ナット	6		008~021 501~505
46	SNH140810	ナット	5		022~ 506~
47	CC0431	コーティングクランプ	2		
48	CC0221	コーティングクランプ	2		001~021 501~505
49	CC0108	コーティングクランプ	4		001~007
49	CC0108	コーティングクランプ	3		008~ 501~
50	70-K54	ゴム栓	3		
51	WS204	スプリングワッシャ	8		
52	SBM8510	十字穴付ナベ小ネジ	26		
53	WS205	スプリングワッシャ	26		
54	SNH140410	ナット	3		
55	SBM8410	十字穴付ナベ小ネジ	8		
=50-----78-G-90-NG-79-H-----ダロメット-----2=					

図解番号	部品番号	部品名称	数量	互換性	摘要
56	73-C-30-NG-79-Q	グロメット	1		001~012 501,502
57	WP105	平座金	2		001~007
57	WP105	平座金	9		008~021 501~505
57	WP105	平座金	25		022~ 506~
58.59	75-8287	S型昇降口ブラケット (止)	1	←┐ D	001~007
58.59	713-6730-001	手すりブラケット	1	←┐ D	008~ 501~
58	92-φ25L	手すりブラケット	1		
59	92-φ25R	手すりブラケット	1		
60	TPS1125012	タッピンネジ	8	←┐ A	001~007
60	TPS1125016	タッピンネジ	15	←┐ A	008~ 501~
61	TPS1115012	タッピンネジ	14	←┐ D	001~007
61	TPS2155013	タッピンネジ	7	←┐ D	008~ 501~
62	75-P型	灰皿	1		
63	SBH14060201	ボルト	2		001~007
63	SBH14060201	ボルト	1		008~ 501~
64	SNH140610	ナット	3		001~007
64	SNH140610	ナット	2		008~ 501~
65	WS206	スプリングワッシャ	4		001~007
65	WS206	スプリングワッシャ	3		008~ 501~
66	73-C-100-B-2	スーパーマグネットキャッチ	2		
67	SBM8310	十字穴村ナベ小ネジ	4		
68	WS203	スプリングワッシャ	4		
69	WP103	平座金	4		
70	WP110	平座金	4		
71	CC0340	コーティングクランプ	1		
72	67-A-82	電球	1		
73	73-C-29-M5	座金	7		
74	32-A7531-56040	ソケット	1		

1-5 パネルゲージ配管		適用号機	001~ 501~	
図解番号	部品番号	部品名称	数量	互換性 摘要
75	92-NSA5.4	ブラインドリベット	2	008~ 501~
76	CC0330	コーティングクランプ	2	008~ 501~
77	00-01351-21104	銅ガスケット	1	
78	734-0580-001	Uゴム	1	013~ 503~
79	78-CV200	結束バンド	1	022~ 506~
80	CC0234	コーティングクランプ	1	022~ 506~
81	40-1749-0016-00	タンク Ass'y	1	
82	734-1510-001	テープ	4	022~ 506~
83	29-1070-6	45° アジャスタブルエルボ	1	032~ 509~

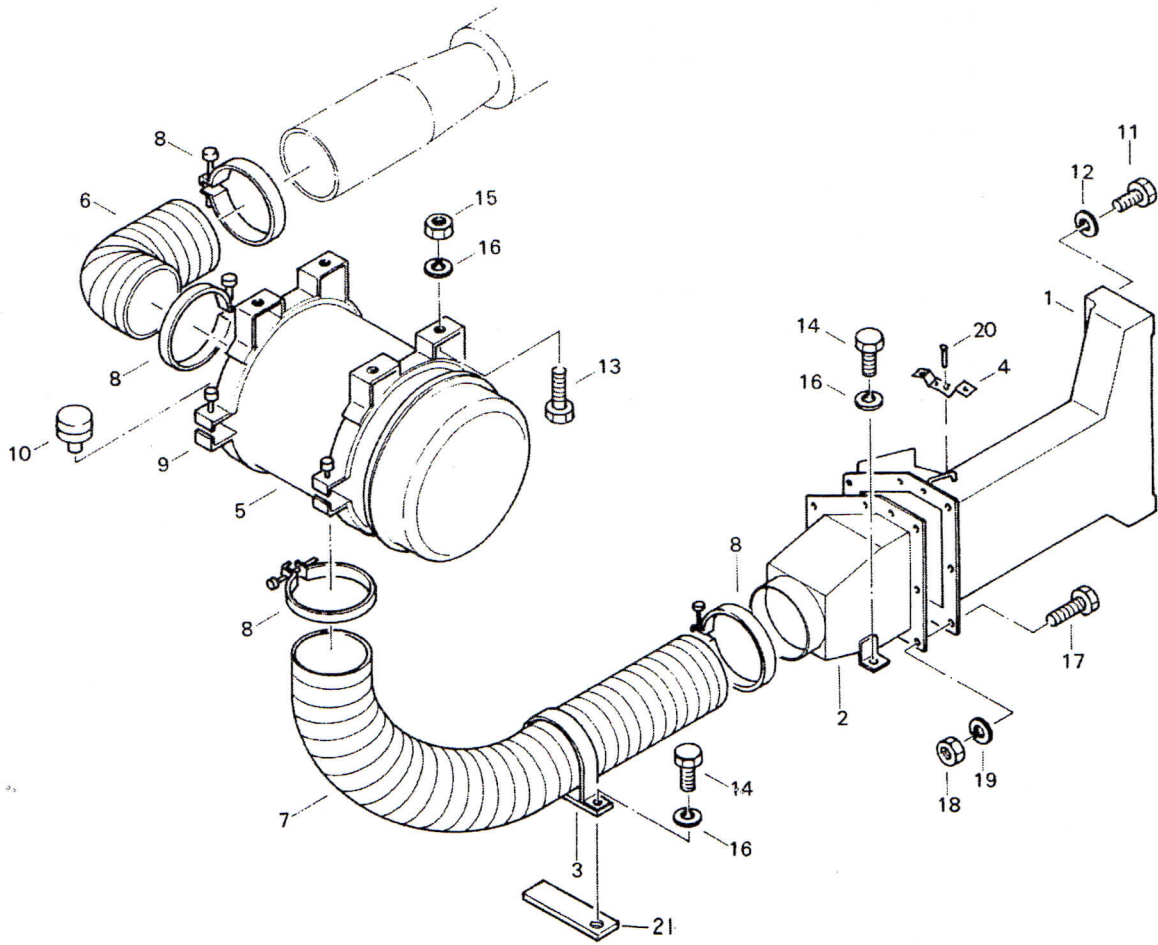
1-6 エアクリーナ



★印は非販売部品です。各々のAss'yにて御注文下さい。

1-6 エアクリーナ		適用号機	001~ 501~	
図解番号	部品番号	部品名称	数量	互換性 摘要
1~10	02-47220-34500	エアクリーナ Ass'y	1	
1~9	02-47220-34010	エアクリーナ Ass'y	1	
1	02-47220-34021	ボディ Ass'y	1	
2	02-47220-34024	カップ	1	
3	02-47200-31800	エレメント	1	
4	02-47220-34026	リング	1	
5	02-47220-34022	蝶ボルト	1	
6	02-47220-34023	フタ	1	
7	02-47220-34025	バンド	1	
8	02-47200-34400	ダストインジケータ	1	3E-RBX00-2252
9	*	蝶ナット	1	
10	02-47220-30300	ブラケット	2	

1-7 吸気関係

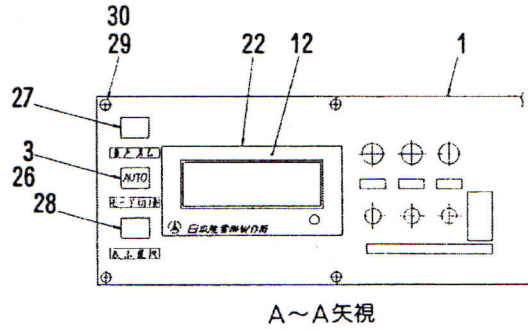
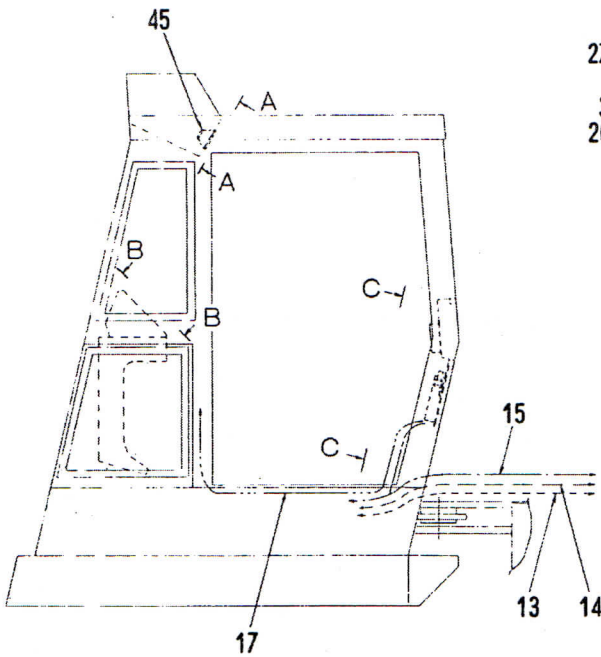


★印は非販売部品です。各々のAss'yにて御注文下さい。

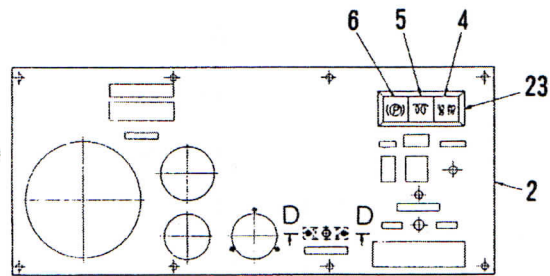
1-7 吸気関係		適用号機	001~ 501~		
図解番号	部品番号	部品名称	数量	互換性	摘要
1~20	031-0180-000	吸気関係 Ass'y	1	← } ← } B	001~007
1~21	031-0181-000	吸気関係 Ass'y	1		008~ 501~
1	031-0220-000	吸気ダクト	1		
2	032-0460-000	吸気ダクト	1		
3	034-0060-001	クランプ	1		
4	034-0570-001	スプリングロック	1		
5	02-47220-84100	エアクリーナ Ass'y	1		
5	02-47220-34500	エアクリーナ Ass'y	1		
6	3S-AD-II-175-450 Q	ループホース	1	← } ← } D	001~007
6	3S-AD-II-175-900 Q	ループホース	1		008~ 501~
7	3S-AD-II-175-1800 Q	ループホース	1		
8	39-HS-128	ホースクランプ	4		
9	02-47220-30300	マウンティングバンド	2		
10	3E-RBX00-2252	ダストインジケータ	1		
11	SBH14120301	ボルト	4		
12	WS212	スプリングワッシャ	4		
13	SBH14100301	ボルト	4		
14	SBH14100201	ボルト	3		
14	SBH14100251	ボルト	3		
15	SNH141010	ナット	4		
16	WS210	スプリングワッシャ	7		
17	SBH14080201	ボルト	10		
18	SNH140810	ナット	10		
19	WS208	スプリングワッシャ	10		
20	90-NS6-2 (丸頭)	ブラインドリベット	2		
21	034-0720-001	ステー	1		008~ 501~

1-8 モニタ装置 (オプション)

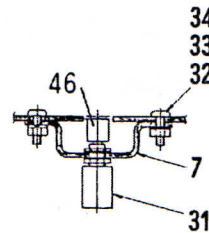
1



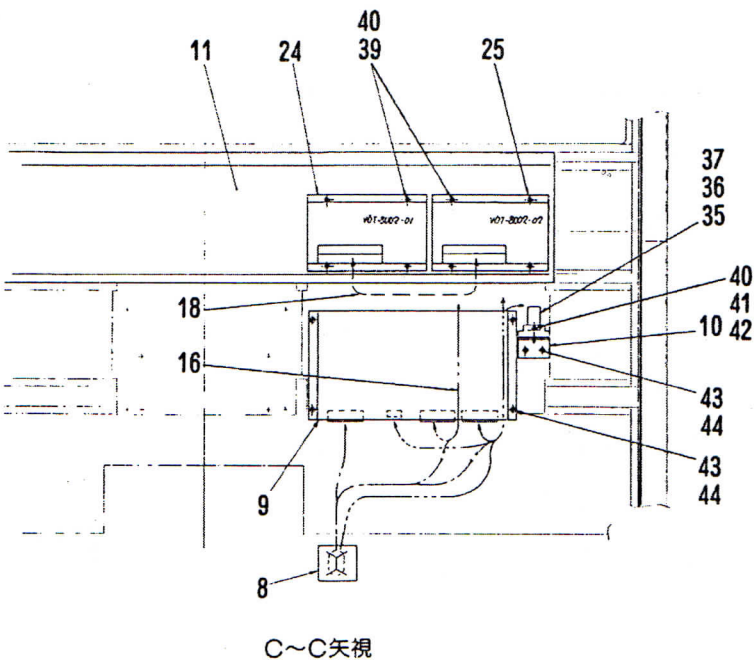
A~A矢視



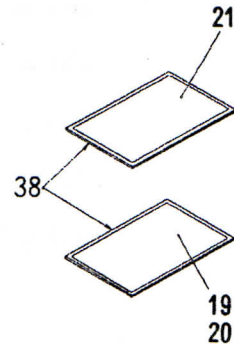
B~B矢視



D~D断面



C~C矢視



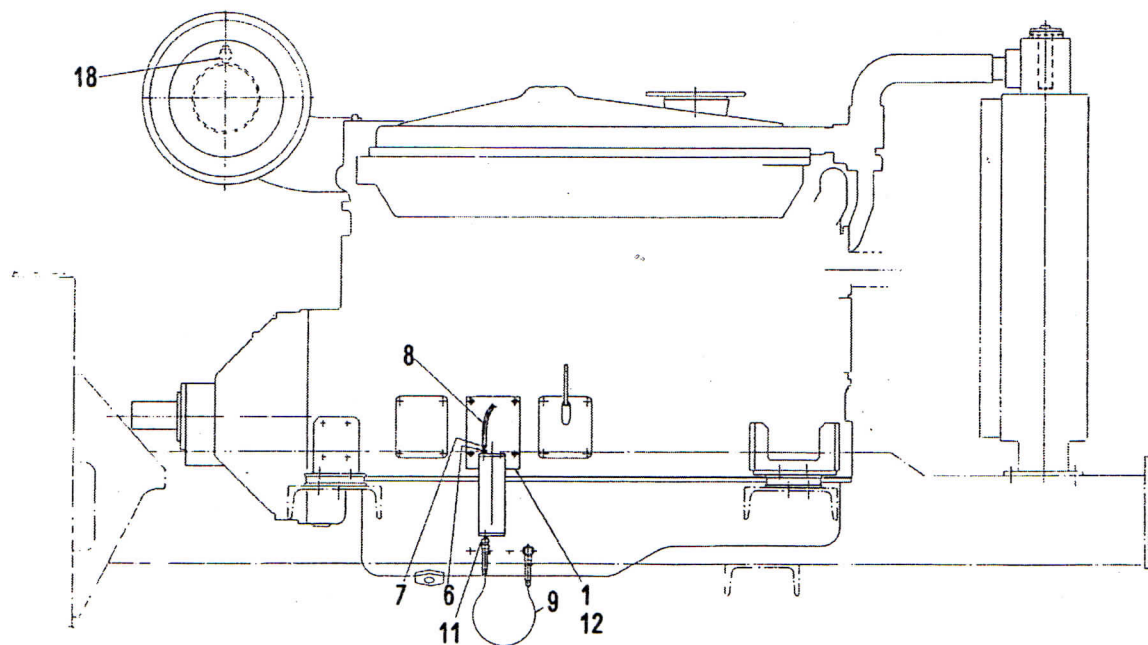
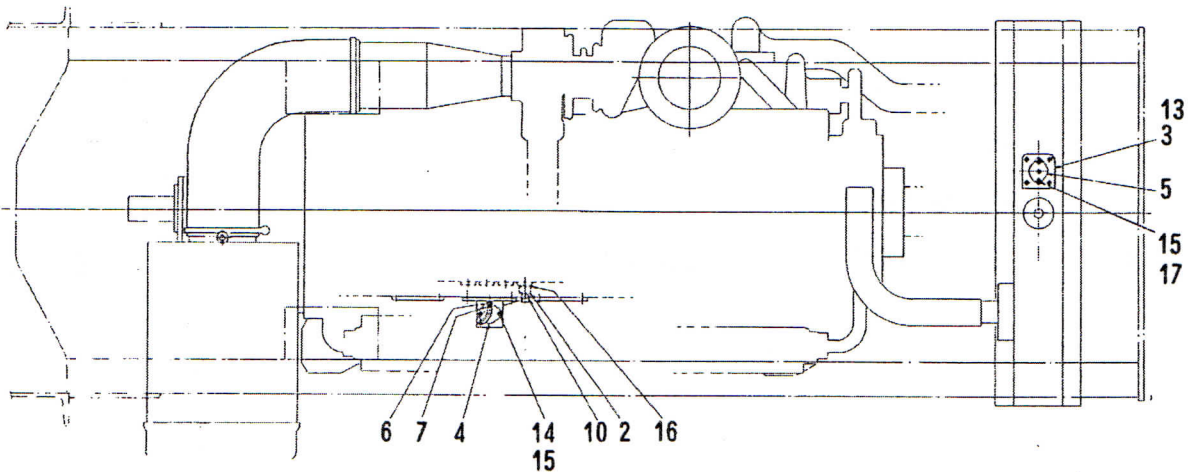
★印は非販売部品です。各々のAss'yにて御注文下さい。

1-8 モニタ装置 (オプション)		適用号機	032~ 509~		
図解番号	部品番号	部品名称	数量	互換性	摘要
1~46	731-0210-000	モニタ装置 Ass'y	1	←┐ D	032~043 509~510
1~46	731-0211-000	モニタ装置 Ass'y	1	←┐ A	044~051 511~518
1~46	731-0211-100	モニタ装置 Ass'y	1	←┐	052~ 519~
1	732-0760-001	スイッチパネル	1		
2	732-0770-001	ゲージパネル	1		
3	774-5830-001	表示銘板 (モード切換)	1		032~043 509~510
4	774-5840-001	表示銘板 (警報)	1	←┐ A	032~043 509~510
4	774-5840-101	表示銘板 (警報)	1	←┐	044~ 511~
5	774-2040-001	表示銘板 (エアヒータ)	1	←┐ A	032~043 509~510
5	774-2040-101	表示銘板 (エアヒータ)	1	←┐	044~ 511~
6	774-2060-001	表示銘板 (パーキングブレーキ)	1	←┐ A	032~043 509~510
6	774-2060-101	表示銘板 (パーキングブレーキ)	1	←┐	044~ 511~
7	554-0480-001	ブラケット	1	←┐ D	032~043 509~510
7	744-4680-001	ブラケット	1	←┐	044~ 511~
8	719-0840-001	フサギ板	1		
9	741-1180-000	制御器 Ass'y	1	←┐ A	032~051 511~518
9	741-1180-200	制御器 Ass'y	1	←┐	052~ 519~
10	744-4160-001	ブラケット	1		
11	924-0070-001	カバー	1		
12	773-1600-001	銘板 (ディスプレイ)	1		
13	740-0770-000	ワイヤーハーネス(1)(灯火)	1	←┐ D	032~043 509~510
13	740-0771-000	ワイヤーハーネス(1)(灯火)	1	←┐	044~ 511~
14	741-1150-000	ワイヤーハーネス(4)(動力)	1	←┐ D	032~043 509~510
14	741-1151-000	ワイヤーハーネス(4)(動力)	1	←┐	044~ 511~
15	740-0760-000	ワイヤーハーネス (モニタ)(1)	1	←┐ D	032~043 509~510
15	740-0761-000	ワイヤーハーネス (モニタ)(1)	1	←┐ A	044~051 511~518
15	740-0761-100	ワイヤーハーネス (モニタ)(1)	1	←┐	052~ 519~
16	742-3190-000	ワイヤーハーネス (モニタ)(2)	1		

1-8 モニタ装置 (オプション)		適用号機	032~ 509~		
図解番号	部品番号	部品名称	数量	互換性	摘要
17	741-1210-000	ワイヤーハーネス (モニタ)(3)	1	← } D	032~043 509~510
17	741-1211-000	ワイヤーハーネス (モニタ)(3)	1	← } D	044~ 511~
18	774-4150-001	シールド線	1		
19	772-1420-001	電気配線銘板 (機関)	1		
20	771-0840-001	電気配線銘板 (灯火)	1	← } D	032~043 509~510
20	771-0841-001	電気配線銘板 (灯火)	1	← } D	044~ 511~
21	770-0230-001	電気配線銘板 (モニタ)	1	← } D	032~043 509~510
21	770-0231-001	電気配線銘板 (モニタ)	1	← } D	044~ 511~
22	6K-HD1L-201NF-01	システムディスプレイ	1		
23	6K-SLC30-0103-01	集合表示灯	1		
24	6K-VOT-8002-8-01	音声合成装置	1		
25	6K-VOT-8002-8-02	音声合成装置	1		
26	6K-AL6H-M14G	照光押しボタンスイッチ	1	← } D	032~043 509~510
26	6K-AB6H-M1G	押しボタンスイッチ	1	← } D	044~ 511~
27	6K-AB6H-M1R	押しボタンスイッチ	1		
28	6K-AB6H-M1Y	押しボタンスイッチ	1		
29	SBM8510	十字穴付ナベ小ネジ	10		
30	WS205	スプリングワッシャ	10		
31	4A-EB-2011	押しボタンスイッチ	1	← } D	032~043 509~510
31	43-GP-31SB (黒)	押しボタンスイッチ	1	← } D	044~ 511~
32	SBM8310	十字穴付ナベ小ネジ	2		
33	WS203	スプリングワッシャ	2		
34	SNH140310	ナット	2		
35	6K-RY2S-U	ミニチュアリレー	1		
36	6K-SY2S-05B	ソケット	1		
37	6K-SFA-202	板バネ	1		
38	92-A4	マンモスケース	2		
39	TPS1114010	タッピンネジ	8		

1-8 モニタ装置 (オプション)		適用号機	032~ 509~	
図解番号	部品番号	部品名称	数量	互換性 摘要
40	WP104	平座金	10	
41	SBM8425	十字穴付ナベ小ネジ	2	
42	WS204	スプリングワッシャ	2	
43	SBH14060151	ボルト	6	
44	WS206	スプリングワッシャ	6	
45	6T-SKA-040-102	スピーカ	1	
46	4A-AT-443-K	操作部ボタン	1	032~043 509~510

1-9 機関部 センサ装置
(オプション)



★印は非販売部品です。各々のAss'yにて御注文下さい。

1-9 機 関 部 セ ン サ 装 置 (オ プ シ ョ ン)		適用号機	032~ 509~		
図解番号	部 品 番 号	部 品 名 称	数 量	互 換 性	摘 要
1 ~18	011-0170-000	機関部センサ Ass'y	1		
1	012-0380-000	オイルタンク	1		
2	014-0940-001	アダプタ	1		
3	013-1040-000	センサーケース	1		
4	1H-OLV-2B-1-1	OLスイッチ	1		
5	1H-OLV-2B-1-2	OLスイッチ	1		
6	TNL104	ホースニップル	2		
7	HH015NJ	ホースバンド	2		
8	H00000040200S	ホース	1		
9	H05051040570P	ホース	1		
10	HA1404	アダプタ	1		
11	HA1004	アダプタ	1		
12	02-32307-17501	サイドカバーパッキン	1		
13	02-37246-05600	ガスケット	1		
14	SBH14080151	ボルト	2		
15	92-M8 用	シールワッシャ	4		
16	28-7001005001	シールワッシャ	1		
17	SBH14080101	ボルト	2		
18	02-34690-02100	エレクトリック インジケータ	1		

