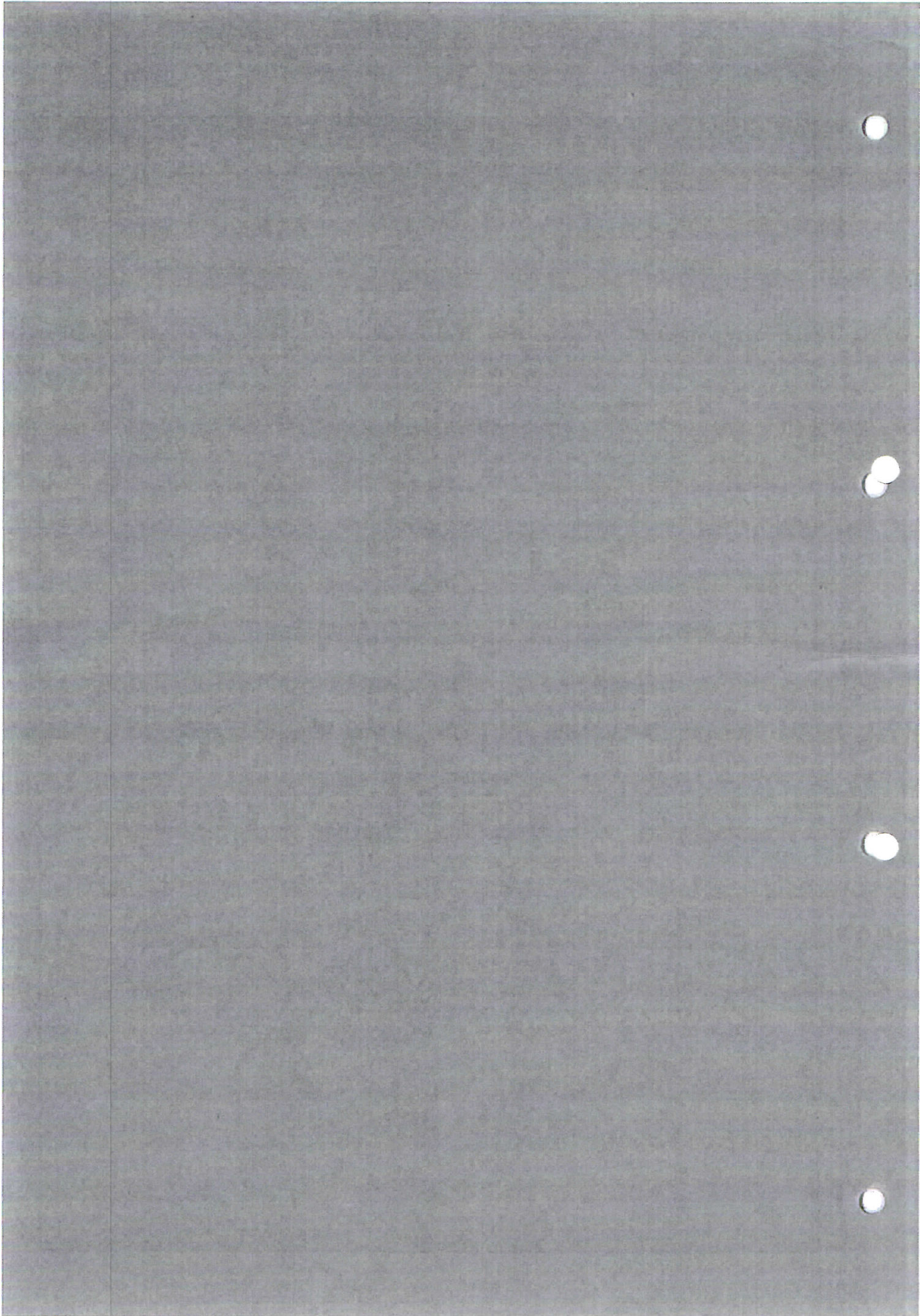
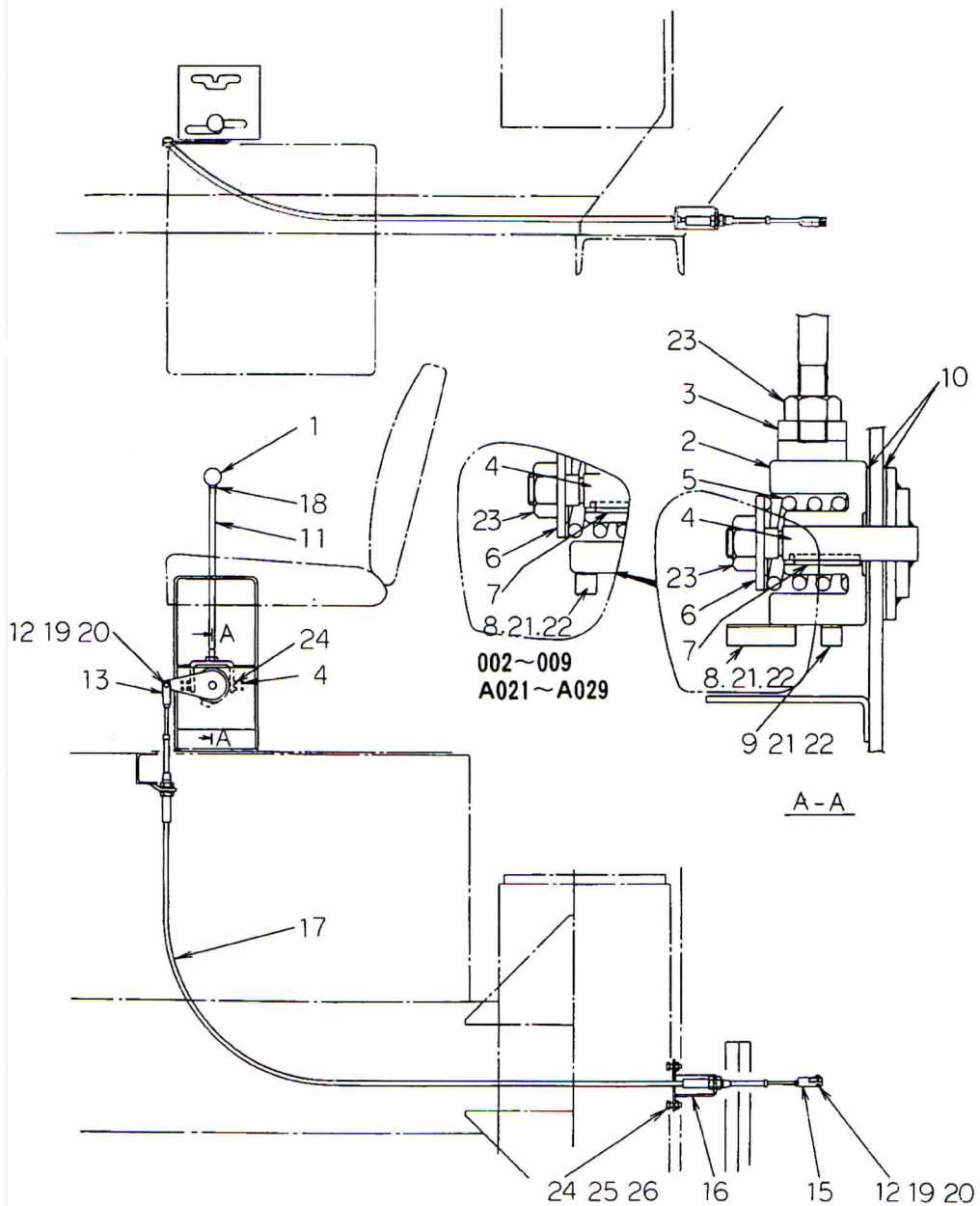


7 コントロール装置

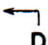


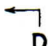
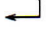
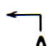

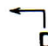

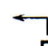


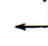
- 7-1 前後進コントロール(HTR-303, 303A共通) 7-1-①
- 7-2 走行コントロール(HTR-303, 303A共通) 7-2-①
- 7-3 作業コントロール(HTR-303, 303A共通) 7-3-①
- 7-4 作業油圧コントロール(5連)(HTR-303, 303A共通) 7-4-①
- 7-5 作業油圧コントロール(6連)(HTR-303, 303A特別仕様) 7-5-①
- 7-6 作業コントロール(HTR-303A特別仕様) 7-6-①
(オーガブレーキ付)
- 7-7 オーガブレーキ(HTR-303A特別仕様) 7-7-①
- 7-7 オーガブレーキ(HTR-303A特別仕様) 7-7-⑤
- 7-8 前後進コントロール(HTR-303, 303A特別仕様) 7-8-①
(自動化付)
- 7-9 レギュレータ(HTR-303A特別仕様) 7-9-①
- 7-10 ソレノイドバルブ(HTR-303A特別仕様) 7-10-①
- 7-11 増圧装置(HTR-303A特別仕様) 7-11-①
- 7-12 ディスクキャリパ(HTR-303A特別仕様) 7-12-①
- 7-13 エアフィルタ(HTR-303A特別仕様) 7-13-①
- 7-14 パイロットバルブ(HTR-303A特別仕様) 7-14-①
- 7-15 ソレノイドバルブ(自動化)(HTR-303, 303A特別仕様) 7-15-①



7-1 前後進コントロール



7

7-1 前後進コントロール		適用号機	002~ A021~
図解番号	部品番号	部品名称	数量 互換性 摘要
1~26	551-0033-000	前後進コントロール Ass'y	1  002~008 A021~A029
1~26	551-0034-000	前後進コントロール Ass'y	1  009~026 A030~A075
1~26	551-0034-100	前後進コントロール Ass'y	1  027~ A076~
1	554-0010-001	ノブ	1  002~026 A021~A075
1	554-0730-001	ノブ	1  027~ A076~
2	553-0161-001	ボディ	1
3	553-0010-000	レバー金具	1  002~008 A021~A029
3	553-0010-101	レバー金具	1  009~ A030~
4	553-0151-000	リンク付シャフト	1
5	554-0040-001	スプリング	1
6	554-0110-001	ワッシャ	1
7	554-0170-001	キー	1
8	554-0190-001	カム	1  002~008 A021~A029
8	554-0191-001	カム	1  009~ A030~
9	554-0140-001	カム	1
10	554-0050-001	ライニング	2
11	553-0171-001	レバー	1  002~026 A021~A075
11	553-0172-001	レバー	1  027~ A076~
12	614-0030-001	ピン	2
13	554-0150-001	クレビス	1
14	324-0010-001	セットボルト	2  002~008 A021~A029
14	324-0010-101	セットボルト	2  009~ A030~
15	554-0160-001	クレビス	1

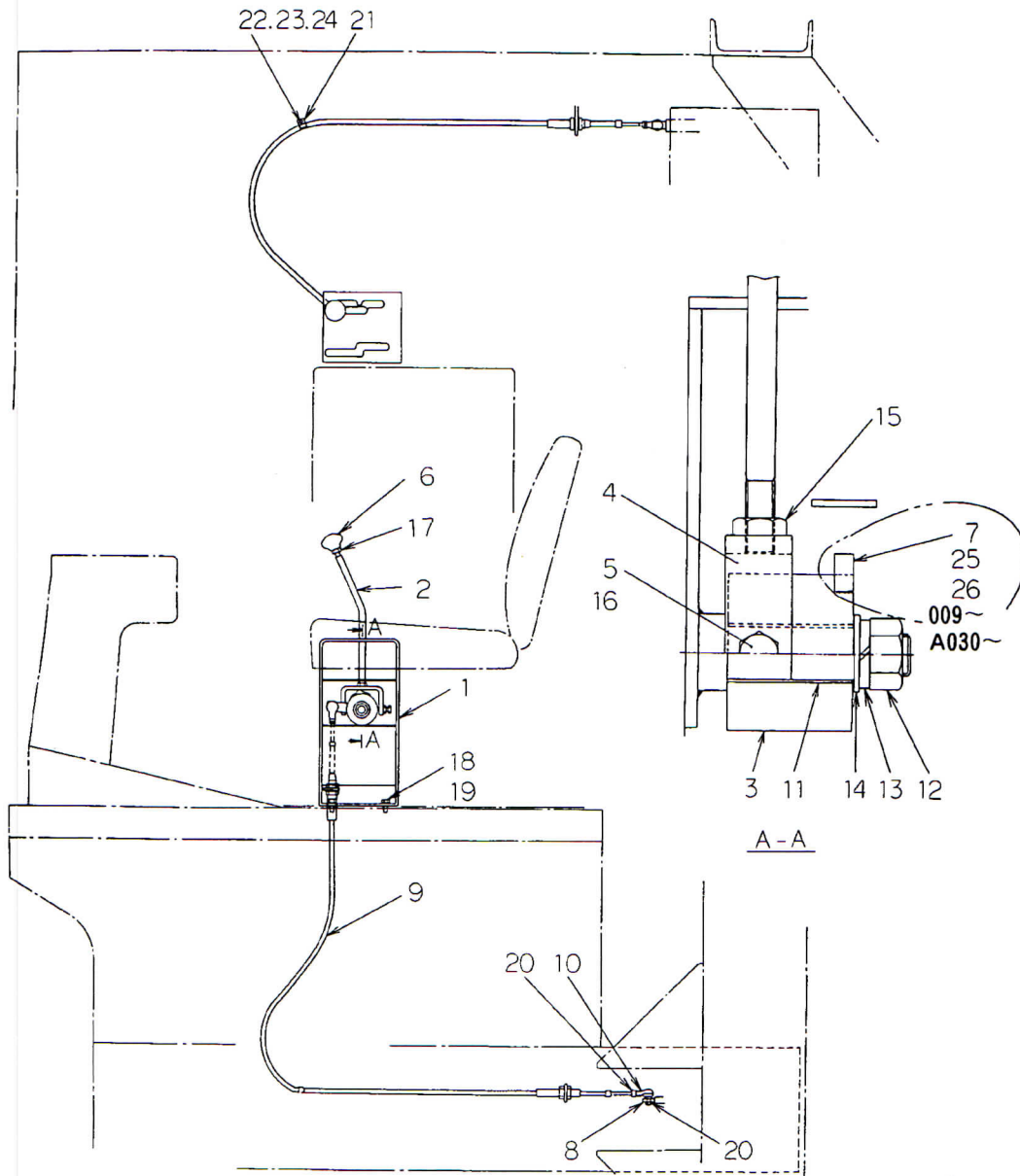
摘要欄のA○○○の場合はHTR-303Aの号機を表わします。Aの付かない○○○の場合はHTR-303の号機を表わします。

7-1-③

7-1 前後進コントロール		適用号機	002~ A021~
図解番号	部品番号	部品名称	数量 互換性 摘要
16	554-0200-000	ブラケット	1 009~ A030~
17	3F-63B-2800	プッシュプルケーブル	1
18	92-W3/8	ナット	1 ← A 002~026 A021~A075
18	SNH141220	ナット	1 ← A 027~ A076~
19	WP110	平ワッシャ	2
20	PS3020	割ピン	2
21	WS205	スプリングワッシャ	4
22	SBM4508	十字穴付ナベ小ネジ	4
23	SNH141410	ナット	2
24	SNH141210	ナット	4
25	SBH14120301	ボルト	2 009~ A030~
26	WS212	スプリングワッシャ	2 009~ A030~

摘要欄のA○○○の場合はHTR-303Aの号機を表わします。Aの付かない○○○の場合はHTR-303の号機を表わします。

7-2 走行コントロール



7

★印は非販売部品です。各々のASS'Yにて御注文下さい。

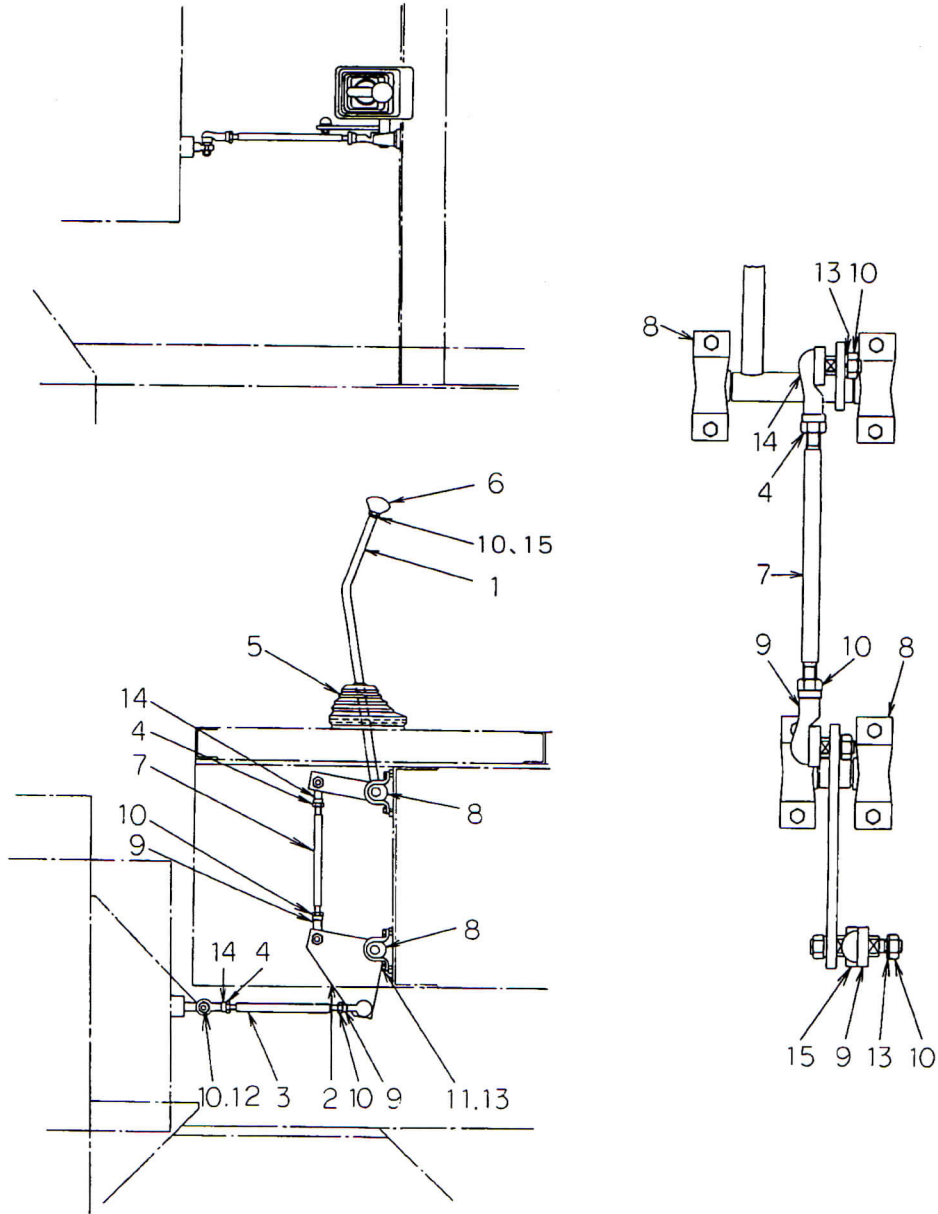
7-2 走行コントロール			適用号機	002~ A021~
図解番号	部品番号	部品名称	数量	互換性 摘要
1~26	441-0022-000	走行コントロール Ass'y	1	← B 002~008 A021~A029
1~26	441-0023-000	走行コントロール Ass'y	1	← D 016~018 A045~A064
1~26	411-0023-100	走行コントロール Ass'y	1	← A 019~026 A065~A075
1~26	411-0023-200	走行コントロール Ass'y	1	← A 027~ A076~
1	412-0051-000	ブラケット	1	← B 002~008 A021~A029
1	412-0052-000	ブラケット	1	← D 009~018 A030~A064
1	412-0052-100	ブラケット	1	← D 019~ A065~
2	413-0110-001	レバー	1	← D 002~026 A021~A075
2	413-0111-001	レバー	1	← D 027~ A076~
3	413-0120-000	ボディ	1	← B 002~008 A021~A029
3	413-0120-100	ボディ	1	← B 009~ A030~
4	553-0010-000	レバー金具	1	← A 002~008 A021~A029
4	553-0010-101	レバー金具	1	← A 009~ A030~
5	324-0010-001	セットボルト	2	← A 002~008 A021~A029
5	324-0010-101	セットボルト	2	← A 009~ A030~
6	414-0051-001	ノブ	1	← D 002~026 A021~A075
6	414-0820-001	ノブ	1	← D 027~ A076~
7	554-0190-001	カム	1	009~ A030~
8	WS208	スプリングワッシャ	2	
9	3F-62B-2200	プッシュプルケーブル	1	
10	RBL0810	リンクボール	2	
11	DU2530	DUブッシュ	2	
12	SNH142010	ナット	1	

摘要欄のA○○○の場合はHTR-303Aの号機を表わします。Aの付かない○○○の場合はHTR-303の号機を表わします。

7-2 走行コントロール			適用号機	002~ A021~
図解番号	部品番号	部品名称	数量	互換性 摘要
13	WS220	スプリングワッシャ	1	
14	WP120	平ワッシャ	1	
15	SNH141410	ナット	1	
16	SNH141210	ナット	2	
17	SNH141220	ナット	1	D ← ←
17	SNH141010	ナット	1	
18	SBH14100251	ボルト	4	002~026 A021~A075
19	WS210	スプリングワッシャ	4	
20	SNH140810	ナット	4	
21	77-30H30	コーティングクランプ	1	
22	SBH14060251	ボルト	1	
23	SNH140610	ナット	1	
24	WS206	スプリングワッシャ	1	
25	SBM4508	十字穴付ナベ小ネジ	2	009~ A030~
26	WS205	スプリングワッシャ	2	009~ A030~

摘要欄のA○○○の場合はHTR-303Aの号機を表わします。Aの付かない○○○の場合はHTR-303の号機を表わします。

7-3 作業コントロール



7

7-3 作業コントロール			適用号機	002~ A021~
図解番号	部品番号	部品名称	数量	互換性 摘要
1~14	421-0012-000	作業コントロール Ass'y	1	← A 002~008 A021~A029
1~14	421-0013-000	作業コントロール Ass'y	1	← A 009~015 A030~A045
1~14	421-0013-100	作業コントロール Ass'y	1	← A 016~026 A046~A075
1~15	421-0013-200	作業コントロール Ass'y	1	← A 027~ A076~
1	422-0042-000	コントロールレバー	1	← D 002~026 A021~A075
1	422-0043-000	コントロールレバー	1	← D 027~ A076~
2	423-0050-000	リンク	1	← D 002~008 A021~A029
2	423-0051-000	リンク	1	← D 009~ A030~
3	423-0061-001	ロッド	1	
4	424-0030-001	ナット	2	← B 002~015 A021~A045
4	SNH141221	ナット	2	← B 016~ A046~
5	414-0060-000	ブーツ	1	
6	424-0020-001	ノブ	1	← D 002~026 A021~A075
6	424-0021-001	ノブ	1	← D 027~ A076~
7	423-0091-001	ロッド	1	
8	55-ASPP204	ピローユニット	4	
9	RBL1210	リンクボール	2	
10	SNH141220	ナット	7	002~026 A021~A075
10	SNH141220	ナット	6	027~ A076~
11	SBH14080151	ボルト	8	
12	WS212	スプリングワッシャ	4	
13	WS208	スプリングワッシャ	8	
14	RBL1211	リンクボール	2	

摘要欄のA○○○の場合はHTR-303Aの号機を表わします。Aの付かない○○○の場合はHTR-303の号機を表わします。

7-3-③

7-3 作業コントロール		適用号機	002~ A021~
図解番号	部品番号	部品名称	数量 互換性 摘要
15	SNH141010	ナット	1 027~ A076~

7

摘要欄のA○○○の場合はHTR-303Aの号機を表わします。Aの付かない○○○の場合はHTR-303の号機を表わします。