

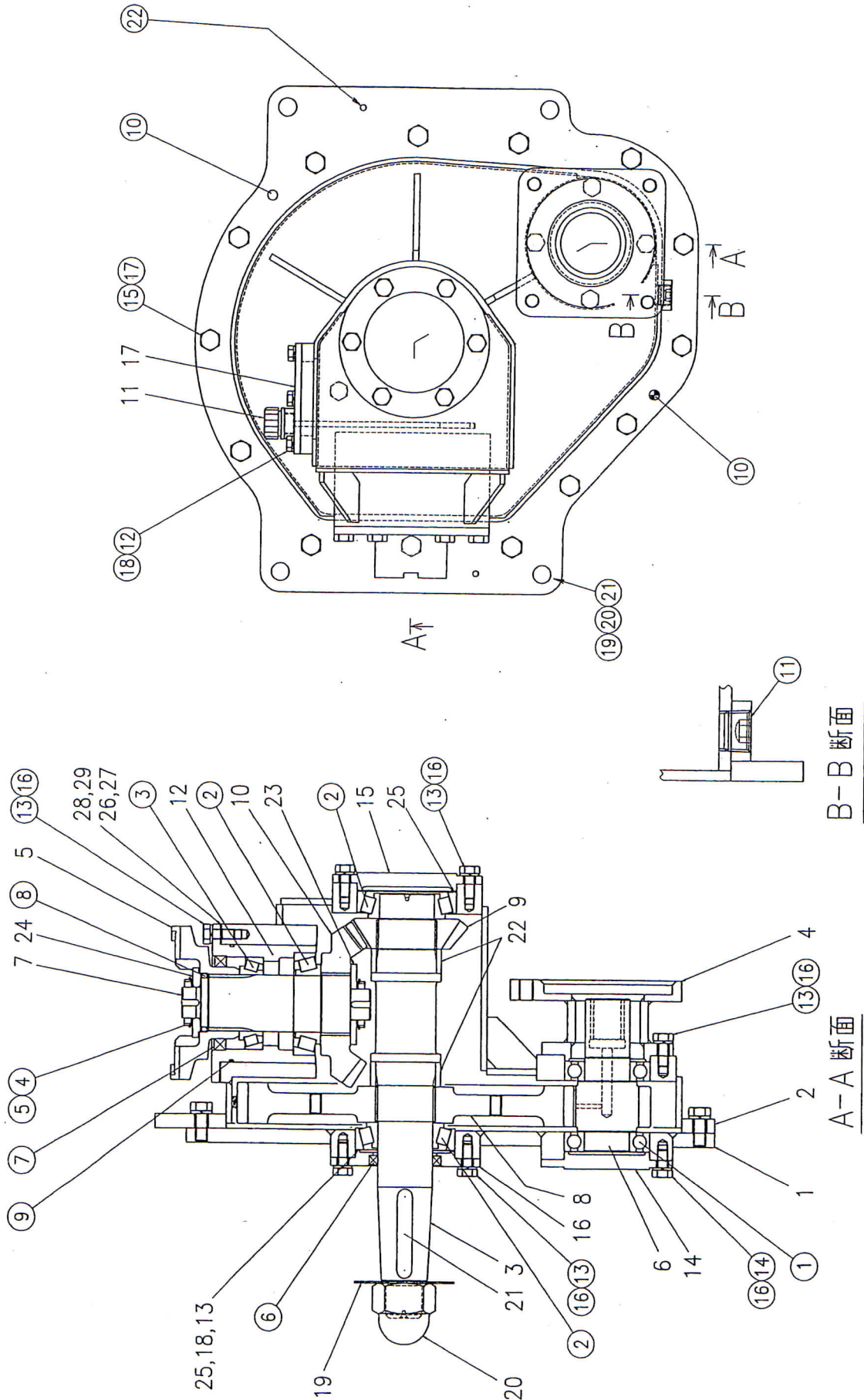
## 2 伝動機関係

2-1	伝動機	2-1-1
2-1	伝動機	2-1-4
2-2	作業用動力	2-2-1
2-3	プロペラシャフト	2-3-1





2-1 伝動機



2

2-1 伝動機			適用号機	0001のみ	
図解番号	部品番号	部品名称	数量	互換性	摘要
1~(22)	250-00410-000	伝動機Assy	1		
1	251-00730-000	フロントケース	1		
2	251-00720-000	リヤケース	1		
3	252-1401-001	プロアシャフト	1		
4	252-01790-000	ブラケット	1		
5	252-0951-001	コンパニオンフランジ	1		
6	253-02340-001	インプットシャフト	1		
7	253-1190-101	アウトプットシャフト	1		
8	253-02350-001	ギヤ	1		
9	253-1170-101	ベベルピニオン	1		
10	253-1180-101	ベベルギヤ	1		
11	253-1960-001	ブリーザキャップ	1		
12	253-2020-001	BRGハウジング	1		
13	254-2130-001	シム	1		
14	253-1221-101	カバー	1		
15	253-1211-101	カバー	1		
16	253-1931-001	シールハウジング	1		
17	253-02380-000	点検ワ	1		
18	254-2120-001	シム	1		
19	254-0040-001	ザガネ	1		
20	253-1650-001	キャップナット	1		
21	254-0110-101	キー	1		
22	254-1790-001	スペーサ	2		
23	254-1800-001	スペーサ	1		
24	254-1810-001	スペーサ	1		
25	254-2110-001	シム	2		
26	254-1820-001	シム	3		
27	254-1830-001	シム	3		
28	254-1840-001	シム	6		
29	254-1850-001	シム	3		

2-1-3

## 2-1 伝動機

適用号機

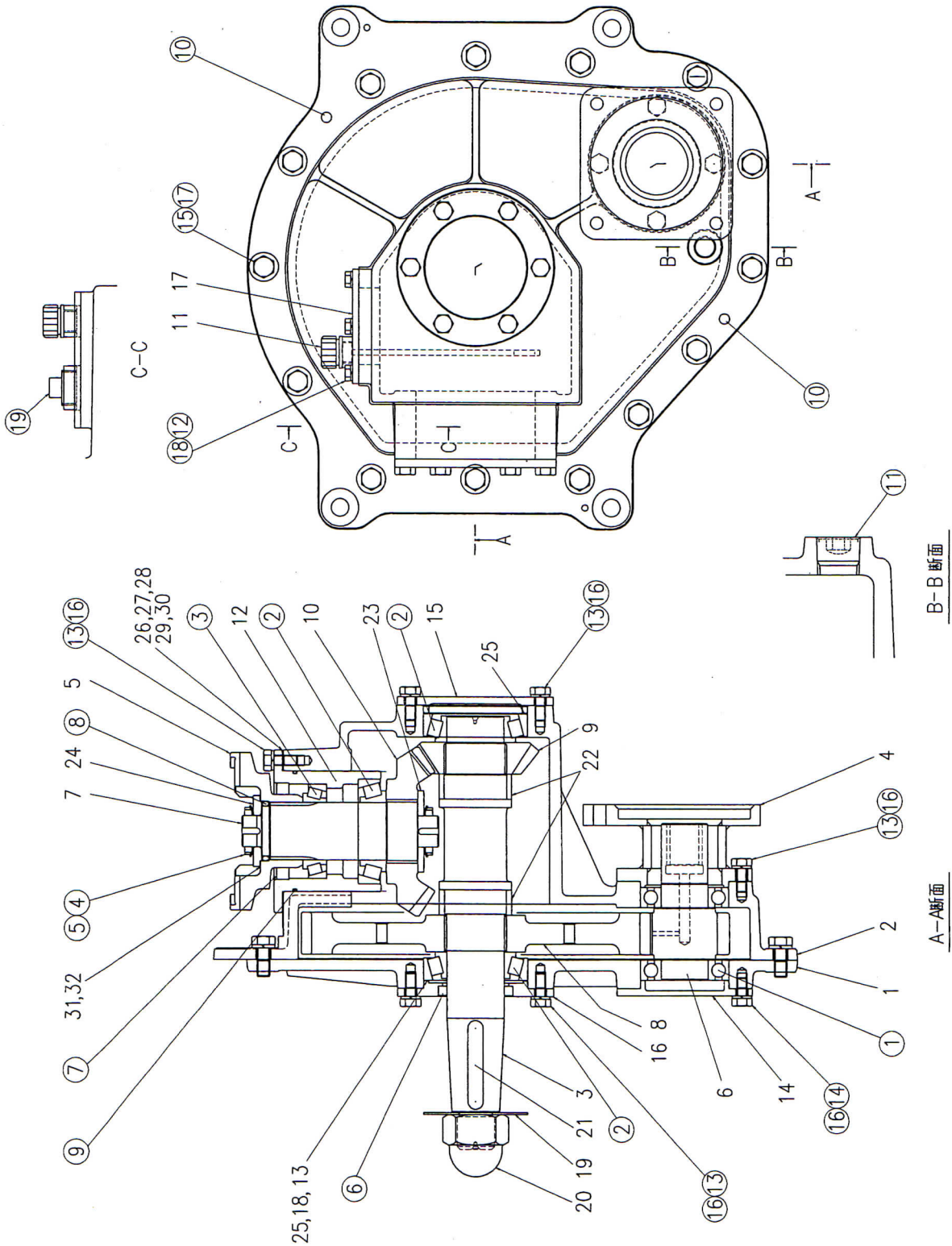
0001のみ

図解番号	部 品 番 号	部 品 名 称	数量	互換性	摘 要
(1)	JB6209	ベアリング	2		
(2)	JR4T-32211	ベアリング	3		
(3)	JR4T-32011X	ベアリング	1		
(4)	JAAN06	ベアリング ナット	2		
(5)	JWAW06	ベアリング ワッシャー	2		
(6)	SLTB055072093	オイルシール	1		
(7)	SLTB070092123	オイルシール	1		
(8)	WGRA31	Oリング	1		
(9)	GRAG110	Oリング	1		
(10)	TP1032	テーパーピン	2		
(11)	SPD08	ブラゲ	1		
(12)	SBH14080151	ホルト	8		
(13)	SBH11100251	ホルト	22		
(14)	SBH11100201	ホルト	4		
(15)	SBH11120301	ホルト	14		
(16)	WS210	スプリング ワッシャ	26		
(17)	WS212	スプリング ワッシャ	14		
(18)	WS208	スプリング ワッシャ	8		
(19)	SBH18160501	ホルト	4		
(20)	SNH181610	ナット	4		
(21)	WS216	スプリング ワッシャ	4		
(22)	TP1050	テーパーピン	2		

2



2-1 伝動機





2-1 伝動機				適用号機	0002~
図解番号	部品番号	部品名称	数量	互換性	摘要
1~(19)	250-00410-100	伝動機ASSY	1		002~004
1~(19)	251-00800-000	伝動機ASSY	1	B	005~
1	251-00730-100	フロントケース	1		002~004
1	251-00730-201	フロントケース	1	B	005~
2	251-00720-100	リヤケース	1		002~004
2	251-00720-201	リヤケース	1	B	005~
3	252-1401-001	プロアシャフト	1		
4	252-01790-000	ブラケット	1		
5	252-0951-001	コンパニオンフランジ	1		
6	253-02340-001	インプットシャフト	1		
7	253-1190-101	アウトプットシャフト	1		002~004
7	253-1190-201	アウトプットシャフト	1	B	005~
8	253-02350-101	ギヤ	1		
9	253-1170-101	ベベルニオン	1		
10	253-1180-101	ベベルギヤ	1		
11	253-02420-001	ブリーザキャップ	1		
12	253-2020-001	BRGハウジング	1		002~004
12	253-02490-001	BRGハウジング	1	B	005~
13	254-2130-001	シム	1		
14	253-02440-001	カバー	1		
15	253-02430-001	カバー	1		
16	253-1931-001	シールハウジング	1		
17	253-02380-100	点検ワ	1		
18	254-2120-001	シム	1		
19	254-0040-001	ザガネ	1		
20	253-1650-001	キャップナット	1		
21	254-0110-101	キー	1		
22	254-1790-001	スペーサ	2		
23	254-1800-001	スペーサ	1		
24	254-1810-001	スペーサ	1		002~004

2-1-6

## 2-1 伝動機

適用号機

0002~

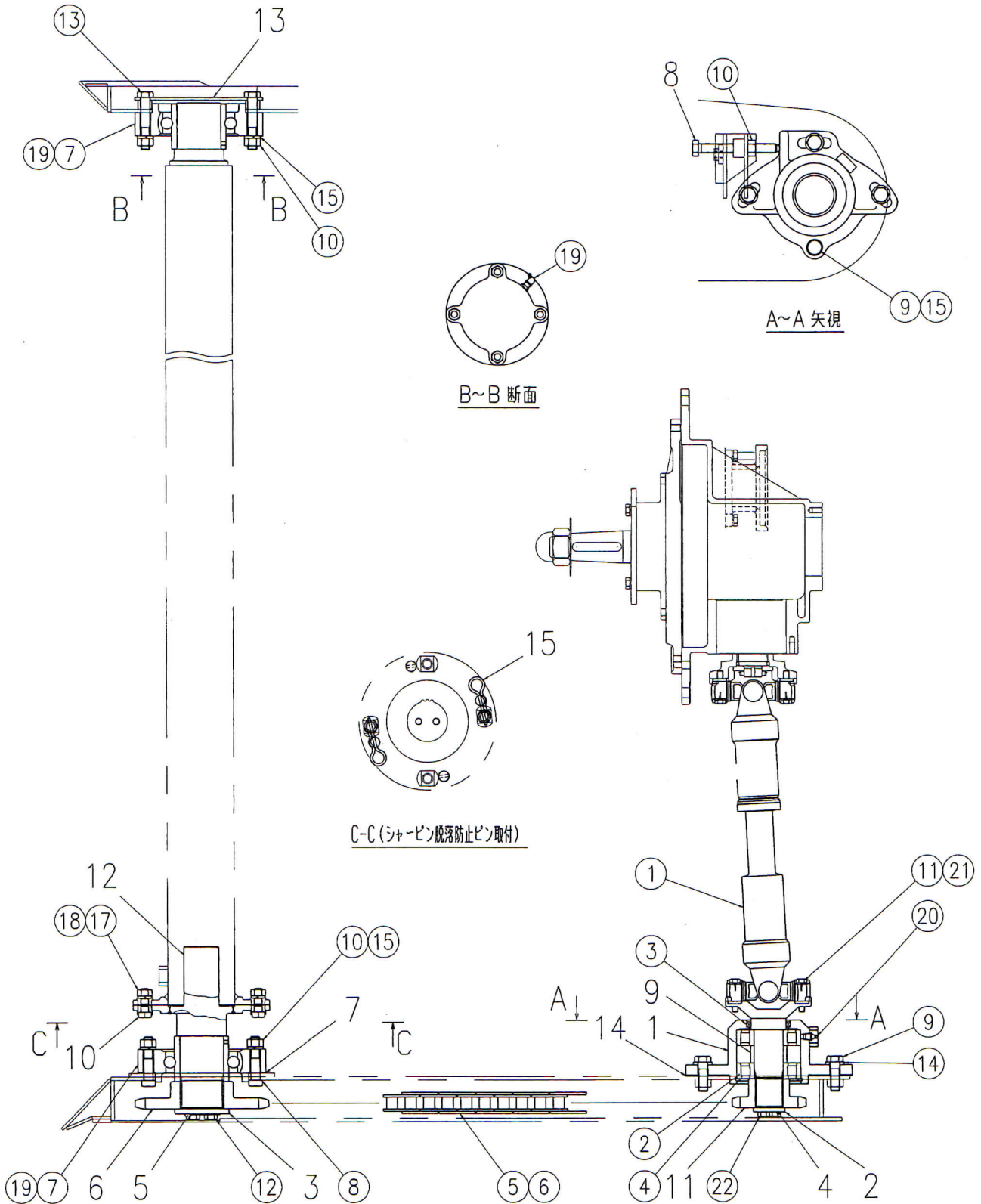
図解番号	部 品 番 号	部 品 名 称	数量	互換性	摘 要
24	254-03720-001	スベ-サ	1	B	005~
25	254-2110-001	シム	2		
26	254-1820-001	シム	3		
27	254-1830-001	シム	3		
28	254-1840-001	シム	6		
29	254-1850-001	シム	3		
30	254-03640-001	シム	3		
31	254-03730-001	シム	3		005~
32	254-03740-001	シム	2		005~
(1)	JB6209	ベアリング	2		
(2)	JR4T-32211	ベアリング	3		
(3)	JR4T-32011X	ベアリング	1		
(4)	JAAN06	ベアリング ナット	2		
(5)	JWAW06	ベアリング ワッシャー	2		
(6)	SLTB055072093	オイルシール	1		
(7)	SLTB070092123	オイルシール	1		
(8)	WGRA31	Oリング	1		
(9)	GRAG110	Oリング	1		
(10)	TP1032	テーパーピン	2		
(11)	SPD08	ブラク	1		
(12)	SBH14080151	ボルト	8		
(13)	SBH11100251	ボルト	22		
(14)	SBH11100201	ボルト	4		
(15)	SBH11120251	ボルト	14		
(16)	WS210	スプリング ワッシャー	26		
(17)	WS212	スプリング ワッシャー	14		
(18)	WS208	スプリング ワッシャー	8		
(19)	SPB16	ブラク	1		

2



2-2 作業用動力

2



2-2 作業用動力			適用号機	0001~	
図解番号	部 品 番 号	部 品 名 称	数量	互換性	摘 要
1~(22)	811-00980-000	作業用動力Assy	1		001のみ
1~(23)	811-00981-000	作業用動力ASSY	1	D	002~
1	522-0060-200	ハウジング	1		
2	304-0020-001	エンドプレート	1		
3	304-0430-001	エンドプレート	1		
4	314-0030-001	ロックワッシャー	1		
5	314-0160-001	ロックワッシャ	1		
6	813-03450-001	スプロケット	1		
7	814-03050-001	パッキン	1		
8	814-2020-001	ボルト	1		
9	814-0030-001	スペーサー	1		
10	814-0070-101	シャーヒン	2		
11	523-0620-001	スプロケット	1		
12	812-01930-000	シャフト	1		001のみ
12	812-01931-000	シャフト	1	D	002~
13	813-1361-000	カバー	1		
14	813-1930-001	ガasket	1		
15	614-0820-001	ピン	4		002~
(1)	51-2M60ZC430511P	ドライブシャフト	1		
(2)	JRNF310	ベアリング	2		
(3)	SLTB6075093	オイルシール	1		
(4)	KRH110	スナップリング	1		
(5)	CR1001077	ローラチェーン	1		001のみ
(5)	CR1001076	ローラチェーン	1	B	002~
(6)	CRC1001	継手リンク	1		
(7)	55-UCFC215D1	ベアリングユニット	2		
(8)	SBH18160751	ボルト	4		
(9)	SBH18160501	ボルト	4		001のみ
(9)	SBH18160451	ボルト	4	B	002~
(10)	SNH181610	ナット	9		

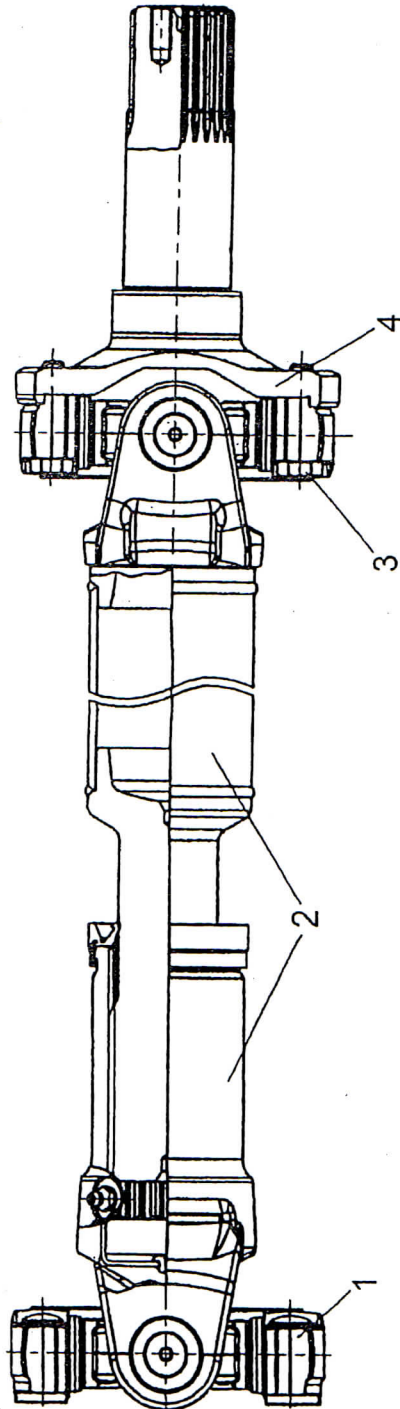
2-2-3

2-2 作業用動力			適用号機	0001～	
図解番号	部品番号	部品名称	数量	互換性	摘要
(11)	SBH11100501	ボルト	4		
(12)	SBH11120301	ボルト	2		
(13)	SBH18160901	ボルト	4		
(14)	WP516	高力平座金	3		
(15)	WS216	スプリングワッシャ	9		
(16)	CRL1001	オフセットリンク	1		
(17)	SNH141410	ナット	2		
(18)	WS214	スプリングワッシャ	2		
(19)	LGAL02	ゲリスニップル	2		
(20)	LGS02	ゲリスニップル	1		
(21)	WS210	スプリングワッシャ	8		
(22)	SBH11100201	ボルト	2		
(23)	SBH11100501	ボルト	4		001のみ
(23)	SBH11100452	ボルト	4	B	002～

2



### 2-3 プロペラシャフト





2-3-2

2-3 プロペラシャフト			適用号機	0001~	
図解番号	部品番号	部品名称	数量	互換性	摘要
1~4	51-2M60ZC430511P	ドライブシャフトAssy	1		
1	51-BMM060059BW	クロスヘアリング	2		
2	*	スリーブシャフトAssy	1		
3	51-MM15×45×1.25Z	ボルト	4		
4	51-SY06000180M	シャフトヨーク	1		

2

